

## Εισαγωγή

Αυτό είναι ένα [ελεγκτή της ηλιακής φόρτισης](#) 20A ~ 30A ότι έχουν αυτόματη max. λειτουργία Power Point παρακολούθησης με υψηλή αποδοτικότητα ότι σχεδόν το 30% ~ 60% υψηλότερη από ό, τι τα παραδοσιακά ρυθμιστή φορτίου. Διαθέτει, επίσης, τις λειτουργίες του συστήματος τάση αυτόματης αναγνώρισης, ευρύ χτύπησε εισόδου ΦΒ, υπεύθυνος για όλα τα είδη της μπαταρίας, αυτόματο έλεγχο απαλλαγή, RS 232 / λειτουργία επικοινωνίας LAN και ούτω καθεξής. Είναι πολύ high-end προϊόν για την αγορά ηλιακής ενέργειας με τον καλύτερο συνεργάτη του [ΕΓΩ- P-TPI2 μοντέλο Inverter / Charger / UPS.](#)

## Εφαρμογή

1. Η βιομηχανική, εμπορική, νοικοκυριό εκτός δικτύου σύστημα παραγωγής ηλιακής ενέργειας
2. Κινητά εκτός δικτύου σύστημα παραγωγής ηλιακής ενέργειας
3. σταθμούς βάσης Επικοινωνίας
4. Νέες επιχειρηματικές ενεργειακή εκπαίδευση
5. Ηλιακό Σύστημα Παρακολούθησης
6. Σύστημα ηλιακή Street φωτισμού

## Λόγοι για να επιλέξετε

1. 30% -60% ηλιακούς συλλέκτες αποθηκεύονται
  - 1) απόδοση μετατροπής 95% -99%, να λάβει περισσότερα από τους ηλιακούς συλλέκτες
  - 2) Χρέωση για όλα τα είδη των μπαταριών, το στάδιο 3 χρέωση για την προστασία της μπαταρίας. Μειώστε την κατανάλωση, το κόστος σωθεί.
2. Τα δεδομένα που παρακολουθεί και να ρυθμίσετε. Παραμέτρους από ηλιακούς συλλέκτες όπως χρέωση ρεύματος / τάσης και τη διεύθυνση IP πύλης, η συνολική παραγωγή ενέργειας, κλπ μπορούν να έδειξε. 4 είδη DC έλεγχο του φορτίου, αυτόματα και να σώσει energy τόσο από την ανθρώπινη και ηλιακός.
3. Lan communication και θύρα RS232.
4. Λογισμικό για την παρακολούθηση 100pcs εξοπλισμούς ταυτόχρονα σε μία οθόνη ενός υπολογιστή.

## φάρακτα χαρακτηριστικά

λειτουργία φόρτισης 1.MPPT, μετατροπή απόδοση έως και 99%

auto 2.12V / 24V / 48V σύστημα αναγνωρίζει?

3.Wide φάσμα των φωτοβολταϊκών εισόδου με max. είναι DC150V.

4.Memory λειτουργία, Αποθήκευση ρύθμισης λειτουργίας: ημερομηνία, ώρα, δημιουργώντας ρεκόρ ικανότητα και ούτω καθεξής.

λειτουργία 5.Charge: 3 στάδια (γρήγορη φόρτιση, σταθερή χρέωση, κυμαινόμενη επιβάρυνση) .είναι παρατείνει τη διάρκεια ζωής των μπαταριών.

6.Discharge λειτουργία: ON λειτουργία / OFF, λειτουργία ελέγχου διπλό χρόνο, τρόπο ελέγχου φωτοβολταϊκή τάση, φωτοβολταϊκή τάση + λειτουργία χρονική καθυστέρηση και ούτω καθεξής.

7.Selected τύπους μπαταριών: σφραγισμένες μολύβδου οξέος, εξαερώνονται, τζελ, NiCd μπαταρία. μπορούν επίσης να ορίζονται και άλλοι τύποι μπαταριών.

8.Most πληροφορίες θα μπορούσαν να προβλέψουν με οθόνη LCD και LED, όπως:. Μοντέλο όχι, φωτοβολταϊκή τάση εισόδου, τον τύπο της μπαταρίας, η τάση της μπαταρίας, ρεύμα φόρτισης, η φόρτιση

εξουσία, το καθεστώς εργασίας και ούτω καθεξής. Επίσης, τα στοιχεία των πελατών του, όπως το όνομα της εταιρείας, η ιστοσελίδα και το λογότυπο μπορεί να προστεθεί στο λογισμικό Solar Eagle.

θύρα επικοινωνίας 9.RS232 και LAN. IP και Πύλη διεύθυνση θα μπορούσε να είναι χρήστης ορίσει την ικανοποίηση μπορεί να παρέχεται παγκόσμιο πρωτόκολλο επικοινωνίας area.And να διαχειρίζεται όλες τις πληροφορίες.

10.Η λογισμικού ανώτερο υπολογιστή εμφανίζεται σε 11 γλώσσες, θα μπορούσε να δείξει την κατάσταση εργασίας και να ρυθμίσετε τις παραμέτρους του συστήματος εκκένωσης.

11.Περιεκτικότητας έξυπνο σχεδιασμό, η συσκευή μπορεί να αναβαθμιστεί σε απευθείας σύνδεση δια βίου.

12.Compliance με το περιβάλλον 2002/95 / ΕΚ προστασία της ζήτησης, δεν περιλαμβάνει το κάδμιο, υδριδίου και το φθόριο κλπ υλικό

13.Equipment ακεραιότητα: ελεγκτής + CD-ROM (λογισμικό μικροϋπολογιστών) + καλώδιο επικοινωνίας + θερμοκρασία ανίχνευσης καλωδίων + ακροδέκτες Anderson?

14.CE, ROHS πιστοποιήσεις εγκριθεί.

15,2 χρόνια εγγύηση. Η διάρκεια ζωής έχει σχεδιαστεί για χρήση για 10 χρόνια στη θεωρία. Επέκταση 3 ~ 10 χρόνια υπηρεσίας εγγύησης μπορεί επίσης να παρέχονται.

## Τεχνικές προδιαγραφές:

MONTELO: I-P-SMART2-20A / 25A / 30A-σειράς	20A	25A	30A
Λειτουργία φόρτισης	Παρακολούθηση Σημείο μέγιστης ισχύος		
Λειτουργία εκκένωσης	Ευφυής έλεγχος		
Τύπος συστήματος	12V 24V 48V Αυτόματη αναγνώριση		
Soft Start Time	≤10S		
Δυναμική Απόκριση Χρόνος επαναφοράς	500us		
Αποδοτικότητα μετατροπής	≥96.5%, ≤99%		
PV Modules Αξιοποίηση Τιμή	≥99%		
<b>ΧΑΡΑΚΤΗΡΙΣΤΙΚΑ ΕΙΣΟΔΟΣ</b>			
MPPT Τάση	σύστημα 12V	DC18V ~ DC150V	
εργασίας και	σύστημα 24V	DC34 ~ DC150V	
Range	σύστημα 48V	DC65 ~ DC150V	
Χαμηλής Τάσης	σύστημα 12V	DC16V	
Σημείο Εισόδου	σύστημα 24V	DC30V	
Προστασία	σύστημα 48V	DC60V	
Χαμηλής Τάσης	σύστημα 12V	DC22V	
Σημείο Ανάκτησης	σύστημα 24V	DC34V	
εισόδου	σύστημα 48V	DC65V	
Max. DC Τάση	DC160V		
Εισόδου Υπέρτασης Σημείο	DC150		
Προστασίας			
Εισόδου Υπέρταση Σημείο	DC145V		
Ανάκτησης			

Max. φωτοβολταϊκή ισχύς	σύστημα 12V σύστημα 24V σύστημα 48V	286W 572W 1144W	357W 715W 1430W	Max. φωτοβολταϊκή ισχύς
χαρακτηριστικά φορτίου				
Τύποι επιλέξιμο μπαταρίας	Σφραγισμένες μολύβδου οξέος, εξαερώνονται, Gel, NiCd μπαταρία (Προεπιλεγμένος τύπος είναι η μπαταρία GEL)			
Άλλοι τύποι	Ρύθμιση μπαταρίας	σταθερή χρέωση κυμαινόμενη επιβάρυνση	Ορίζονται από το χρήστη σταθερή / εύρος τάσης φόρτισης που επιπλέει μεταξύ DC10V ~ DC15 (βασισμένο σε 1 τεμ μπαταρία 12V)	
Τύπος μπαταρίας	Ρύθμιση	12V / 24V / 48V SYS	Ελεγκτή και άνω οθόνη	
χρέωση Τύπος	12V / 24V / 48V SYS Τρία στάδια: Γρήγορη χρέωση / Σταθερή χρέωση / κυμαινόμενου φορτίου			
Ονομαστικό ρεύμα εξόδου	20A		25A	30A
Περιορισμού ρεύματος Προστασία	25A		30A	35A
Συντελεστής θερμοκρασίας	$\pm 0,02\% / ^\circ\text{C}$			
Αντιστάθμιση θερμοκρασίας	14.2V- (Η υψηλότερη θερμοκρασία των 25 °C) * 0.3			
Έξοδος Το Κύμα (κορυφή)	200mV			
Έξοδος Ακρίβεια τάσης Σταθερότητας	$\leq \pm 1,5\%$			
Peak-Peak τάση φόρτισης Ripple ακρίβεια Τάση φορτιστή	200mV $\leq \pm 1,5\%$			



Blue



Green



Upper Computer

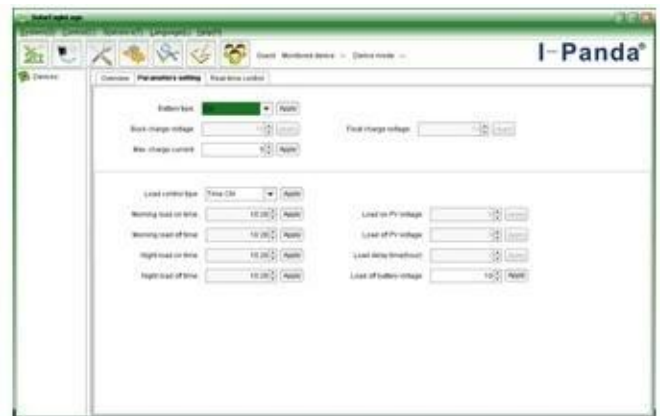


Package

**Άνω Λογισμικό Ηλεκτρονικών Υπολογιστών και Λογισμικού Test**



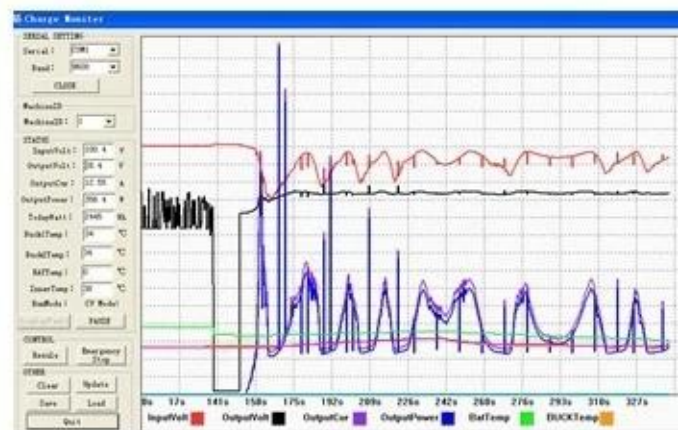
The interface of upper computer software working state



The interface of upper computer software parameter setting state



Upper computer software on/off interface and generating capacity record clean interface



The interface of test software working state

## MPPT Σύνδεση



## πιστοποιητικά

[ISO2008](#)

[ISO2004](#)

[CE](#)

[FCC](#)

[ROHS](#)

## Υπηρεσίες και Επικοινωνία

### 1. εγγύηση

1,2 χρόνια εγγύηση, τη δια βίου τεχνική βοήθεια.

### 2. Προϋποθέσεις και Όροι

2.1 Η εγγύηση αρχίζει από την ημερομηνία παράδοσης από το εργοστάσιό μας.

2.2 Κατά τη διάρκεια της εγγύησης, οποιαδήποτε ελαττωματικό προϊόν θα πάρει επισκευαστεί ή να αντικατασταθεί δωρεάν.

2.3 Η εγγύηση είναι διαθέσιμη για τα εν λόγω προϊόντα τα οποία έχουν σπάσει από την βία ή την απροσεξία ή

επισκευαστεί ή τροποποιηθεί χωρίς την άδεια.

### **3. Χρόνος**

3.1 παραγγελίες του δείγματος θα πρέπει να παραδοθεί από το εργοστάσιό μας μέσα σε 5-7 εργάσιμες ημέρες.

3.2 Γενική παραγγελιών θα παραδοθεί από το εργοστάσιό μας μέσα σε 7-15 εργάσιμες ημέρες.

3.3 μεγάλες παραγγελίες θα παραδοθεί από το εργοστάσιό μας μέσα σε 25 εργάσιμες ημέρες κατ'ανώτατο όριο.

### **4. Η αποστολή**

4.1 Από το EMS, DHL, FedEx ή άλλη ρητή.

4.2 Με πράκτορας μας (αεροπορικώς ή δια θαλάσσης).

4.3 Με δικό σας μέσο προώθησης.

### **5. ΚΑΕ και ODM**

5.1 Αυτή η σελίδα εμφανίζει βασικά δεδομένα, μπορούμε να παρέχουμε ΚΑΕ, ODM υπηρεσία για σας.