

## 12V / 24V / 48V ελεγκτής ηλιακών χρέωση 20α με ανταγωνιστικές MPPT τιμή ελεγκτή ηλιακού φορτίου I-panda



### Εισαγωγή

Αυτό e-SMART MPPT (Tracking Point μέγιστη ισχύς) [ελεγκτή της ηλιακής φόρτισης](#) Είναι ένα έξυπνο ηλιακό ελεγκτή με αυτόματη λειτουργία αναγνώρισης, έξυπνη φόρτιση και αποφόρτιση λειτουργία, τρία στάδια λειτουργία φόρτισης για την προστασία της μπαταρίας. Μπορεί να αυξήσει κατά 30% ~ 60% απόδοση από τα παραδοσιακά ελεγκτή PWM. Υποστηρίζει πολλά είδη batteries.It έχουν επίσης τη λειτουργία RS232 επικοινωνίας.

### Χαρακτηριστικά

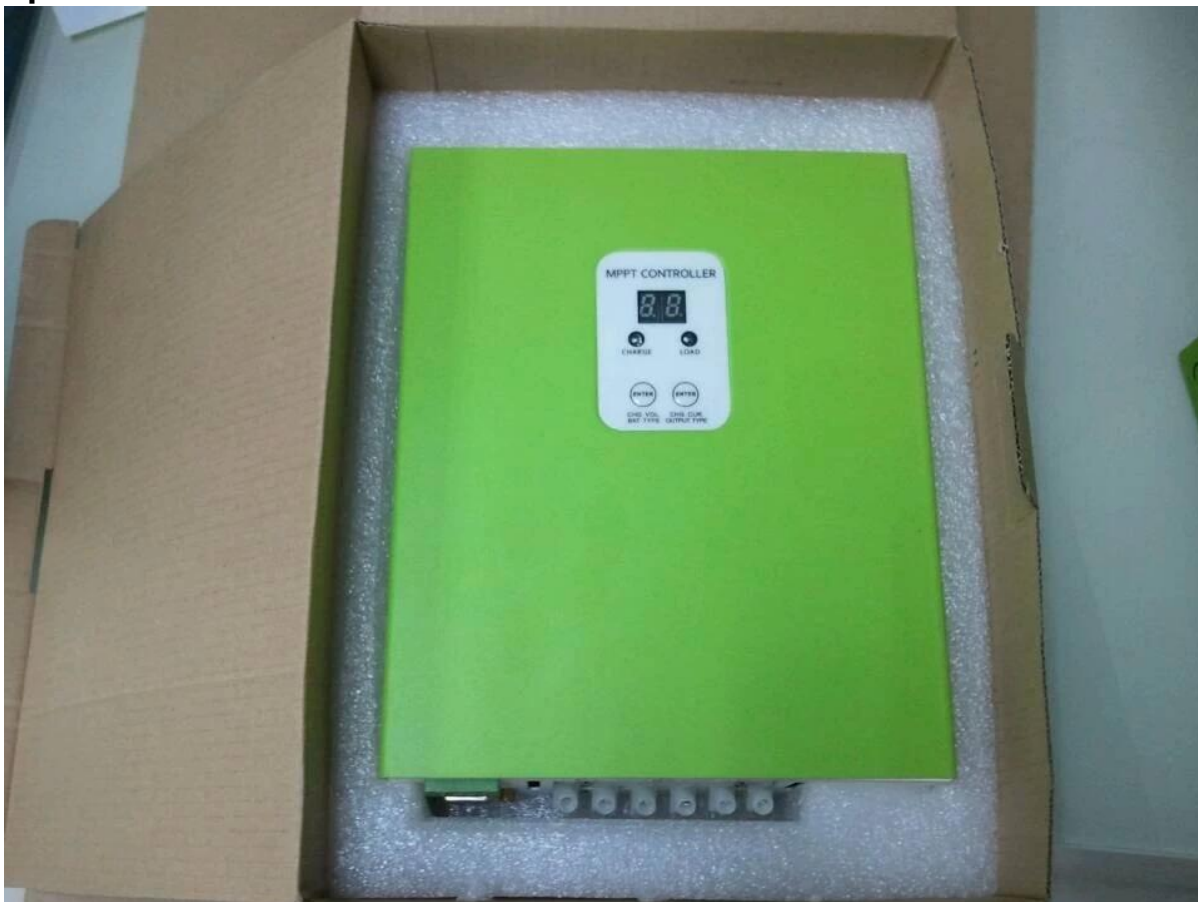
1. Λειτουργία φόρτισης MPPT, [μέγιστο βαθμό απόδοσης έως και 99%](#), Εξοικονομώντας 30% ~ 60% ηλιακών πάνελ από την παραδοσιακή ελεγκτή PWM.
2. DC12V / 24V / 48V σύστημα μπαταρίας αυτόματης αναγνώρισης, οι χρήστες μπορούν να το χρησιμοποιήσουν σε διαφορετικό σύστημα βολικά.
3. Μέγιστη φωτοβολταϊκή τάση εισόδου μέχρι DC100V.
4. Τρία στάδια φορτίσετε: γρήγορη φόρτιση (MPPT), σταθερή χρέωση τάσης, κυμαινόμενη επιβάρυνση, μπορεί να προστατεύσει τις μπαταρίες καλά.
5. Τρία δυνατότητα απαλλαγής: σε λειτουργία και εκτός λειτουργίας και για φωτοβολταϊκή τάση (ηλιακή) λειτουργία ελέγχου.
6. Οι χρήστες μπορούν να επιλέξουν 4 είδη συνήθως τυποποιημένες μπαταρίες (Sealed μολύβδου οξέος, εξαερώνονται, Gel, NiCd). Άλλα είδη μπαταριών μπορεί να οριστεί από τους χρήστες.
7. Ψηφιακή σωλήνα μπορεί να εμφανίσει τάση της μπαταρίας και ρεύματος φόρτισης. Το λογισμικό μπορεί να εμφανίσει διάφορες παραμέτρους, όπως τον αριθμό μοντέλου, τάση εισόδου ΦΒ, τον τύπο της μπαταρίας, η τάση της μπαταρίας, ρεύμα φόρτισης, η φόρτιση δύναμη, συνθήκες εργασίας.
8. επικοινωνίας RS232, μπορούμε να προσφέρουμε πρωτόκολλο επικοινωνίας, επίσης, είναι βολικό για τη διαχείριση της ολοκλήρωσης του χρήστη.
9. Αυτός ο ελεγκτής μπορεί να παραλληλιστεί απείρως.
10. [CE και RoHS πιστοποιήσεις](#) Οι approved.We μπορεί να βοηθήσει τους πελάτες να εγκρίνει άλλες πιστοποιήσεις.
11. 2 χρόνια εγγύηση? 3 ~ 10 χρόνια επεκτάθηκε τεχνική υπηρεσία.

### παράμετροι

MPPT τρόπος ηλιακή ελεγκτή: I-P-E-SMART-12V / 24V / 48V-series		15A	20A	25A	30A	40A
Λειτουργία φόρτισης	MPPT (tracking σημείο μέγιστης ισχύος)					
τρόπο πληρωμής	Τρία στάδια: συνεχές ρεύμα (MPPT), σταθερής τάσης, κυμαινόμενη επιβάρυνση					
τύπος συστήματος	DC12V / 24V / 48V σύστημα 12V			αυτόματη αναγνώριση DC9V ~ DC15V		
Η τάση συστήματος	σύστημα 24V σύστημα 48V			DC18V ~ DC30V DC36V ~ DC60V		
Μαλακό ώρα έναρξης	/ 24V / 48V συστήματος 12V			≤3S		
χρόνος αποκατάστασης δυναμική απόκριση	/ 24V / 48V συστήματος 12V			500us		
αποδοτικότητα MPPT	/ 24V / 48V συστήματος 12V			≥96.5%, ≤99%		
<b>ΧΑΡΑΚΤΗΡΙΣΤΙΚΑ ΕΙΣΟΔΟΣ</b>						
MPPT εύρος τάσης λειτουργίας	σύστημα 12V σύστημα 24V σύστημα 48V	DC14V ~ DC100V DC30 ~ DC100V DC60 ~ DC100V				
Χαμηλή τάση εισόδου άποψη της προστασίας	σύστημα 12V σύστημα 24V σύστημα 48V	DC14V DC30V DC60V				
Χαμηλή τάση εισόδου σημείο ανάκαμψης	σύστημα 12V σύστημα 24V σύστημα 48V	DC18V DC34V DC65V				
Υψηλή εισόδου άποψη της προστασίας τάσης	/ 24V / 48V συστήματος 12V	DC110				
Υψηλή είσοδος σημείο ανάκτησης τάσης	/ 24V / 48V συστήματος 12V	DC100V				
Μέγιστη ισχύς φωτοβολταϊκών	σύστημα 12V (W) σύστημα 24V (W) σύστημα 48V (W)	213 426 852	284 568 1136	355 710 1420	426 852 1704	568 1136 2272
<b>ΧΡΕΩΣΗ CHRECTRESTICS</b>						
Τύποι επιλέξιμο μπαταρίας (Προεπιλογή Gel μπαταρία)	/ 24V / 48V συστήματος 12V	Σφραγισμένες μολύβδου οξέος, εξαερώνονται, Gel, NiCd μπαταρία (Άλλοι τύποι μπαταριών επίσης μπορεί να οριστεί)				
σταθερή τάση	/ 24V / 48V συστήματος 12V	Παρακαλώ ελέγξτε την τάση φόρτισης σύμφωνα με το έντυπο τύπο μπαταρίας.				
Κυμαινόμενη επιβάρυνση Τάσης	/ 24V / 48V συστήματος 12V					
Ονομαστικό ρεύμα εισόδου	/ 24V / 48V συστήματος 12V	15A	20A	25A	30A	40A
Ορίου ρεύματος Προστασία	/ 24V / 48V συστήματος 12V	20A	25A	30A	35A	45A
Συντελεστής θερμοκρασίας	/ 24V / 48V συστήματος 12V	± 0,02% / °C				
Αντιστάθμιση θερμοκρασίας	/ 24V / 48V συστήματος 12V	14.2V- (H υψηλότερη θερμοκρασία των 25 °C) * 0.3				
Έξοδος Το Κύμα (κορυφή)	/ 24V / 48V συστήματος 12V	200mV				
Έξοδος σταθερότητα τάσης Ακρίβεια	/ 24V / 48V συστήματος 12V	≤ ± 1,5%				
<b>Χαρακτηριστικά Απαλλαγή εξόδου</b>						
τάση εξόδου		Βάση για την τάση της μπαταρίας				
εξόδου χαμηλής τάσης άποψη της προστασίας		Προεπιλογή 10.5V? Ανάκτηση 11V? Μπορεί να είναι ρυθμιζόμενο.				
Ονομαστικό ρεύμα εξόδου		30A				
Ο έλεγχος της παραγωγής		Σε λειτουργία, λειτουργία απενεργοποίησης, λειτουργία ελέγχου φωτοβολταϊκή τάση				
Λειτουργία σύνολο ελέγχου εξόδου		κουμπί ελεγκτή ή το λογισμικό PC				
<b>Απεικόνιση</b>						
Οθόνη LED ψηφιακό σωλήνα		Η τάση της μπαταρίας, το ρεύμα φόρτισης				
LED φωτισμό της οθόνης		Φόρτιση ενδεικτική λυχνία, δείκτη φορτίου φως				

PC (θύρα επικοινωνίας)	RS232
<b>Προστασία</b>	
προστασία χαμηλής τάσης εισόδου	Ελέγξτε τα χαρακτηριστικά εισόδου
προστασία υψηλής τάσης εισόδου	Ελέγξτε τα χαρακτηριστικά εισόδου
προστασία εξουδετέρωσης χρέωσης	Ναί
Απαλλαγή προστασία χαμηλής τάσης	Ναί
Απαλλαγή υψηλή προστασία ρεύματος	Ναί
προστασία θερμοκρασίας	Ναί
<b>Άλλες παράμετροι</b>	
Θόρυβος	≤40dB
Θερμική μέθοδος απαγωγής θερμότητας	η ίδια ψύξη ψύξη ανεμιστήρα
εξαρτήματα	Εισαγόμενα υλικά με τα πρότυπα της ΕΕ.
Πιστοποίηση	CE \ FCC \ RoHS
<b>Φυσικός</b>	
Μέτρηση D x Π x Υ (mm)	205 * 168 * 60
το μέγεθος της συσκευασίας D x Π x Υ (mm)	265 * 196 * 110
N.G (KG)	1.8kg
G.N (KG)	2kg
μηχανική προστασία	IP25
<b>Περιβάλλο</b>	
Υγρασία	0 ~ 90% RH (χωρίς συμπυκνώνονται)
Υψόμετρο	0 ~ 3000m
Θερμοκρασία λειτουργίας	-20 °C ~ + 50 °C
Θερμοκρασία αποθήκευσης	-40 °C ~ + 75 °C
Ατμοσφαιρική πίεση	70 ~ 106kPa

## προϊόντα Πακέτο





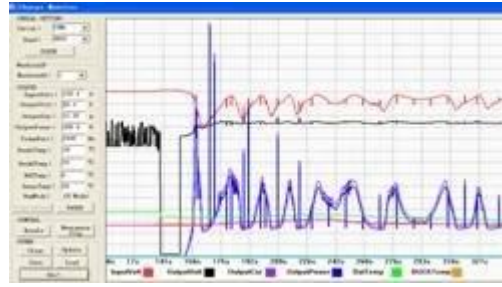


## Λειτουργία επικοινωνίας και λογισμικού PC

1. Η πρώτη εικόνα παρουσιάζει η ηλιακή ελεγκτή εργασίας κατάσταση (φόρτισης και αποφόρτισης),

φωτοβολταϊκή τάση, τάση φόρτισης, ρεύμα φόρτισης κλπ χρήστες μπορούν να επιλέξουν τον τύπο των μπαταριών, DC φορτίο μέθοδο ελέγχου της παραγωγής.

2. Παρέχουμε PC ανώτερο λογισμικό. δοκιμές του λογισμικού δεν είναι συμπεριλαμβανομένων. (PC του χρήστη διαθέτει πλατφόρμα ανάπτυξης λογισμικού, αν χρειάζεται, παρακαλώ ισχύουν γι 'αυτό)



## οθόνη πληροφοριών και τη ρύθμιση των παραμέτρων

1. Κουμπί ENTER1: πατήστε αριστερά ENTER1 δείχνουν 2 ψηφιακές τάση της μπαταρίας (αν φορτίζει, τότε δείχνει 2 ψηφιακές τάση φόρτισης), για παράδειγμα, η τάση τάση της μπαταρίας ή η επιβάρυνση είναι 13.5V, το shows13, παρακαλούμε δείτε την Εικόνα 2.1? Πατήστε ENTER1 λίγο περισσότερο, οι χρήστες μπορούν να ορίσετε τους τύπους μπαταριών.

2. Κουμπί ENTER2: Πατήστε το δεξί ENTER2 δείχνουν 2 ψηφιακές ρεύμα συσσωρευτή (εάν δεν φορτίζει, τότε εμφανίζει 00, εάν το ρεύμα φόρτισης είναι 22.5A, τότε αυτό δείχνει 22, παρακαλούμε δείτε την Εικόνα 2.2)? πατήστε το κουμπί ENTER2 λίγο περισσότερο, μπορείτε να ρυθμίσετε τον έλεγχο φορτίου DC (Από τη λειτουργία, εκτός λειτουργίας, ελέγχου φωτοβολταϊκή τάση λειτουργίας)

Παρακαλώ δείτε περισσότερες λεπτομέρειες στο εγχειρίδιο χρήσης.



# MPPT CONTROLLER



CHARGE

LOAD



CHG. VOL.  
BAT. TYPE

CHG. CUR.  
OUTPUT. TYPE

εφαρμογές  
οικιακή χρήση ηλιακό σύστημα



**σύστημα φωτισμού ηλιακή Street**



