

Description du produit

Cet eSmart Le contrôleur de charge solaire MPPT (suivi de point de puissance maximum) est un contrôleur solaire intelligent avec fonction de reconnaissance automatique, fonction de charge et de décharge intelligente, fonction de charge à trois étapes pour protéger la batterie. Il peut augmenter l'efficacité de 30% à 60% par rapport au contrôleur PWM traditionnel. Il prend en charge de nombreux types de batteries. Il possède également une fonction de communication RS232.

The advertisement features a red and black eSmart3 50A/60A MPPT solar charge controller against a space-themed background with a comet and planets. The product is shown from a three-quarter perspective, highlighting its compact design and various ports. The text is presented in a clean, modern font, with the product name in large, bold letters. A list of features and a service offer are also included.

MPPT SOLAR CHARGE CONTROLLER

eSmart3 50A/60A

- Day/Month/Total power generation
- Low consumption
- 3 years warranty
- Mobile APP/PC remote control

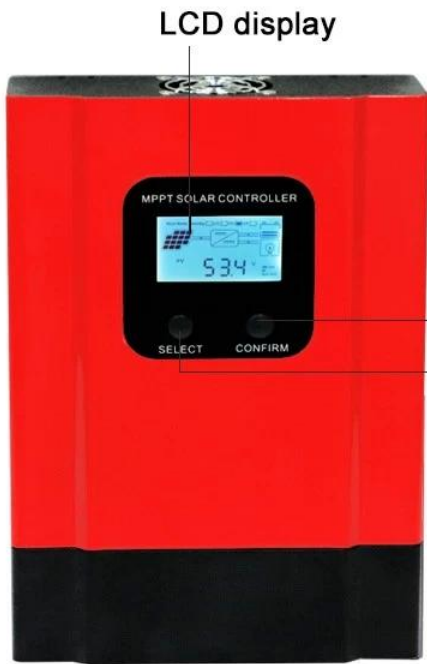
OEM /ODM SERVICE TO CREATE EXCLUSIVE BRANDS

Remarques: Système de batterie DC12V / 24V / 36V / 48V reconnu automatiquement.









LCD display

Confirm button

Select button



Cooling fan

1. Bat. Temp Sensor
2. PV Terminals
3. Battery Terminals
4. Load Terminals
5. RS485 Port



1

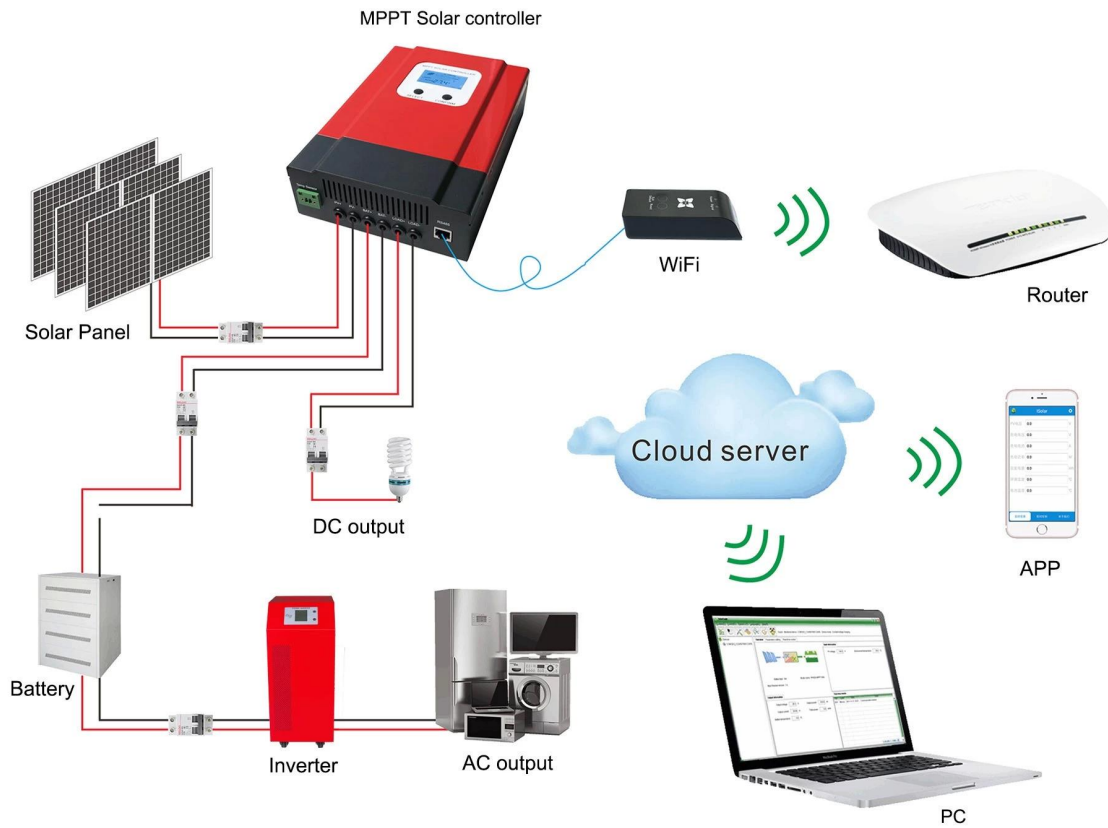
2

3

4

5

Off grid Solar System CPU



Caractéristiques des ventes chaudes

1. Mode de charge MPPT, efficacité de pointe jusqu'à 99%, économie de 30% à 60% de panneau solaire par rapport au contrôleur PWM traditionnel.
2. Reconnaissance automatique du système de batterie DC12V / 24V / 48V, les utilisateurs peuvent l'utiliser facilement dans différents systèmes.
3. Tension d'entrée PV maximale jusqu'à DC100V.
4. Charge en trois étapes: charge rapide (MPPT), charge à tension constante, charge flottante, permet de protéger les batteries.
5. Trois options de décharge: mode activé et mode désactivé et mode de contrôle de la tension PV (solaire).
6. Les utilisateurs peuvent choisir 4 types de batteries couramment standard (acide au plomb scellé, ventilé, gel, NiCd). D'autres types de piles peuvent être définis par les utilisateurs.
7. Le tube numérique peut afficher la tension de la batterie et le courant de charge. Le logiciel peut afficher divers paramètres tels que le numéro de modèle, la tension d'entrée PV, le type de batterie, la tension de la batterie, le courant de charge, la puissance de charge, les conditions de fonctionnement.
8. La communication RS232, nous pouvons également offrir un protocole de communication, c'est pratique pour la gestion de l'intégration de l'utilisateur.
9. Ce contrôleur peut être mis en parallèle indéfiniment.
10. Les certifications CE et RoHS sont approuvées. Nous pouvons aider les clients à approuver d'autres certifications.
11. 2 ans de garantie; 3 ~ 10 ans de service technique étendu.

Paramètres techniques du produit

eSmart3 série		20A	30A	40A	50A	60A
Catégorie de produit	Propriétés du contrôleur	MPPT (suivi du point de puissance maximale)				
	Efficacité MPPT	≥99,5%				
	Alimentation de secours	0.5W ~ 1.2W				
	Tension du système	Reconnaissance automatique				
	Méthode de dissipation de chaleur	Refroidissement intelligent du ventilateur				
Caractéristiques d'entrée	Max.PV tension d'entrée (VOC)	DC150V				
	Démarrer le point de tension de charge	Tension de la batterie + 3V				
	Point de protection de basse tension d'entrée	Tension de la batterie + 2V				
	Point de protection contre les surtensions	DC150V				
	Puissance PV nominale	Système 12V	260W	390W	520W	650W
Système 24V		520W	780W	1040W	1300W	1560W
Système 36V		780W	1170W	1560W	1950W	2340W
Système 48V		1040W	1560W	2080W	2600W	3120W
Caractéristiques de charge	Types de batterie sélectionnables (Batterie gel par défaut)	Plomb-acide scellé, batterie gel, noyé (vous pouvez également définir d'autres types de batteries)				
	Courant nominal de charge	20A	30A	40A	50A	60A
	Méthode de charge	3 étapes: courant constant (charge rapide) - tension constante - charge flottante				
CHARGE Caractéristiques	Tension de charge	Le même que la tension de la batterie				
	Courant nominal de charge	40A		60A		
Affichage & la communication	Mode de contrôle de charge	Mode On \ Off, mode de contrôle de la tension PV, mode de contrôle à deux heures, mode de contrôle PV + Time				
	Mode d'affichage	Affichage rétroéclairé par code de segment LCD haute définition				
Autres paramètres	Mode de communication	Port RJ45 à 8 broches / RS485 / support Logiciel de surveillance pour logiciel / support Module WiFi pour réaliser la surveillance en nuage APP				
	Fonction de protection	Protection entrée / sortie sur \ tension insuffisante, Protection contre l'inversion de connexion, Protection contre la perte de batterie, etc.				
	Température de fonctionnement	-20 °C ~ + 50				
	Température de stockage	-40 °C ~ + 75				
	IP (protection d'entrée)	IP21				
	Max. taille de la connexion	20mm2		30mm2		
	Poids net / kg)	2.3		2.6		
	Poids brut (kg)	3		3,5		
	Taille du produit (mm)	240 * 168 * 66		270 * 180 * 85		
Taille d'emballage (mm)	289 * 204 * 101		324 * 223 * 135			

Remarks

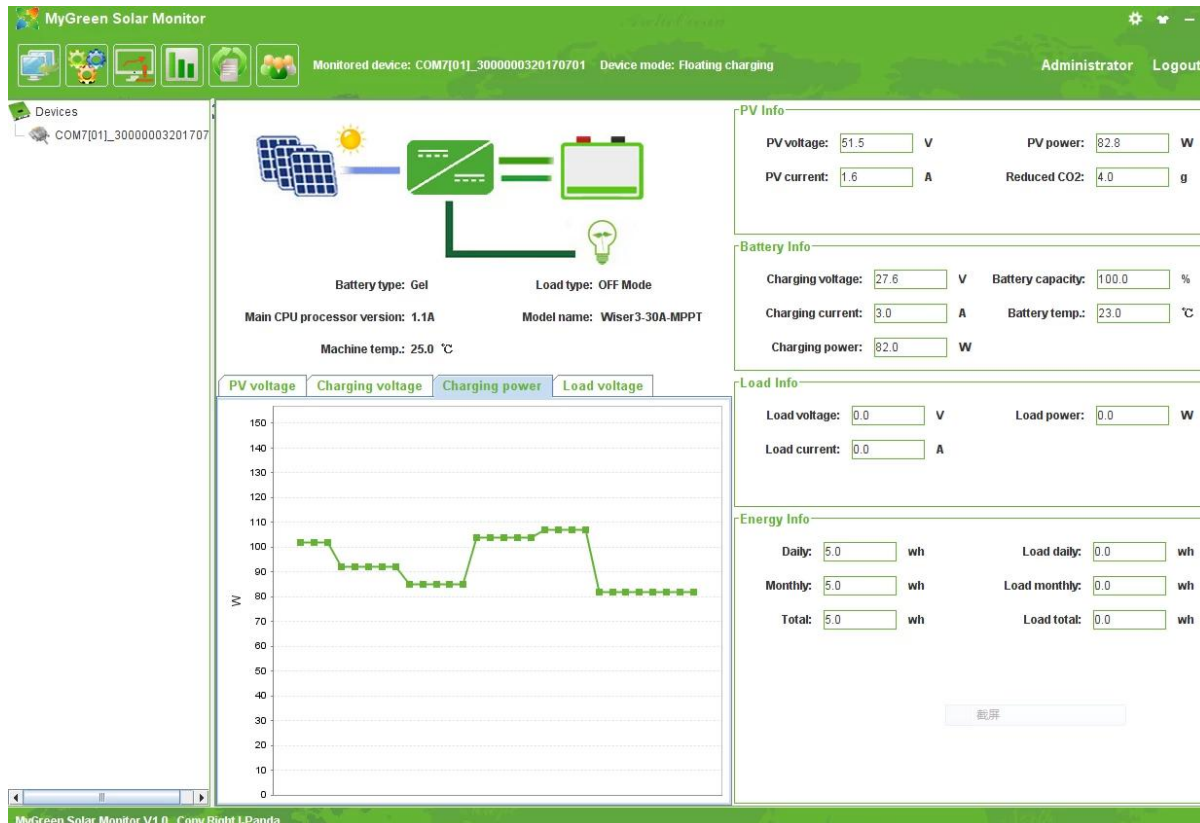
La spécification est seulement pour la référence. sujet à changement sans préavis
Nous fournissons des services OEM et ODM.

Paquet de produits

Nombre	quantité	Articles inclus
1	1 pc	Couleur du contrôleur (bleu ou vert est une commande optionnelle d'ODM OEM est très bienvenue)
2	2 pc	Cintres (utilisés pour le contrôleur accroché au mur)
3	4 set	Vis
4	1 pc	Câble RJ45 à RS485
5	1 pc	Fil du capteur de température de la batterie
6	2 pc	Fusible □Sortie CC
7	1 pc	Instruction utilisateur □manuel

Logiciel supérieur de contrôleur et logiciel de test

Le logiciel supérieur et le logiciel de test du PC 1.Controller peuvent afficher des informations. Les utilisateurs peuvent définir les paramètres via le logiciel supérieur du PC.



Graphique: logiciel supérieur PC

1.1 La première image montre l'état de fonctionnement du contrôleur solaire (charge et décharge), la tension PV, la tension de charge, le courant de charge, etc. Les utilisateurs peuvent choisir le type de batterie, la méthode de contrôle de la sortie CC.

1.2 Nous fournissons le logiciel supérieur PC. Le logiciel de test n'est pas inclus. (le PC de l'utilisateur a une plate-forme de développement logiciel, si nécessaire, veuillez en faire la demande)

2.1 Touche ENTER1: appuyez à gauche sur ENTER1 affiche 2 tension de batterie numérique si elle est en cours de charge, affiche ensuite 2 tension de charge numérique), par exemple, la tension de la batterie ou la tension de charge est de 13,5 V (voir Figure 2.1); un peu plus longtemps, les utilisateurs peuvent définir les types de batterie.

2.2 Touche ENTER2: appuyez à droite sur ENTER2 pour afficher 2 courant de batterie numérique (s'il ne charge pas, il affiche 00, si le courant de charge est de 22,5 A, puis 22, voir la figure 2.2); appuyez un peu plus longtemps sur la touche ENTER2, le contrôle de la charge CC peut être réglé (mode activé, mode désactivé, mode de contrôle de la tension PV)

Veuillez voir plus de détails dans le manuel d'utilisation.

Remarque:

1. Tous les paramètres ci-dessus proviennent des besoins de nos anciens clients. Si vous avez des besoins particuliers, nous pouvons les ajuster pour vous, tels que la tension continue, le courant de charge, etc.
2. conditions de paiement: T / T, Western Union, Paypal
3. Conditions de livraison: EX-Works
4. Délai de livraison: échantillon 1-2 jours ouvrables après le paiement; le grand ordre dépend de la quantité;