

Caractéristique:

- 1.MPPT, l'efficacité de conversion jusqu'à 99%
- 2.12V / 24V / 48V système reconnaît
- 3.Wide l'entrée PV max. Est DC150V.
- 4.Journal, la fonction de sauvegarde ensemble, Date, heure, la capacité de production et ainsi de suite.
- 5.Charge: trois étapes (charge rapide, charge constante, charge flottante) .Il prolonge la durée de vie des batteries.
- 6.Discharge: ON, mode OFF, double mode de contrôle de temps, le mode de contrôle de la tension PV, la tension PV en plus un mode de temporisation et ainsi de suite.
- 7.Pratique :. Plomb étanche, ventilé, gel, batterie NiCd autres types de batteries peut également être défini.
- 8.Most information pourrait être fournir par écran LCD et LED comme: le numéro de modèle, la tension d'entrée PV, le type de batterie, la tension de la batterie, courant de charge, puissance de charge, état de fonctionnement et ainsi de suite également des informations client comme nom de société, site web et logo peut être. ajoutée dans le logiciel solaire Aigle.
- 9.RS232 et LAN. IP et Porte adresse pourrait être utilisateur de définir elle satisfait protocole de communication globale de area.And peut être fournie pour aider les clients à gérer toutes les informations.
- 10.Le logiciels supérieure est affiché en 11 langues, il pourrait indiquer l'état de travail et règlent les paramètres du système d'évacuation.
- 11.With conception intelligente, l'appareil peut être mis à jour en ligne continue.
- 12.Adopting les composants bien connus de marque, les appareils peuvent souffrir de la température n'est pas inférieure à 105 °C .Le durée de vie est conçu pour utiliser pendant 10 ans dans la théorie.
- 13.Compliance avec le 2002 95 CE protéger l'environnement de la demande, ne comprend pas le cadmium, l'hydrure et le fluorure etc matériau
- 14.Equipment intégrité: contrôleur, CD-ROM (logiciel de micro-ordinateur), câble de communication, câble de détection de température, les terminaux Anderson
- 15.CE, certifications ROHS approuvé.
- 16,2 années de garantie. Et le service de garantie de 3 ~ 10 années prolongée peut également être fournie.

Spécifications techniques:

Modèle: SMART2-20A / 25A / 30A -SERIES	20A	25A	30A
Mode de charge	Point de puissance maximale Suivi		
mode de décharge	Contrôle intelligent		
Type de système	12V 24V 48V reconnaissance automatique		
Soft Start Temps	≤10S		
Réponse dynamique Temps de récupération	500us		
Efficacité de conversion	≥96.5%, ≤99%		
Modules PV Taux d'utilisation	≥99%		
Caractéristiques des entrées			
MPPT Tension de travail et Range	Système 12V	DC18V ~ DC150V	
	Système 24V	DC34 ~ DC150V	
	Système 48V	DC65 ~ DC150V	
Entrée basse tension Point de protection	Système 12V	DC16V	
	Système 24V	DC30V	
	Système 48V	DC60V	
Basse Tension Recovery Point d'entrée	Système 12V	DC22V	
	Système 24V	DC34V	
	Système 48V	DC65V	
Max. Tension DC	DC160V		

Protection contre les surtensions Entrée point		DC150		
Entrée surtension point de récupération		DC145V		
Max. PV Puissance	Système 12V	286W	357W	429W
	Système 24V	572W	715W	858W
	Système 48V	1144W	1430W	1716W
CARACTÉRISTIQUES DE CHARGE				
Types sélectionnable batterie		Plomb étanche, ventilé, Gel, NiCd (type par défaut est batterie GEL)		
D'autres types de réglage de la batterie		Charge constante	constante la charge définie par l'utilisateur / flottant & nbsp; plage de tension entre DC10V ~ DC15 (basé sur 1 pc de la batterie de 12V)	
		Charge flottante		
Type de batterie Réglage		12V / 24V / 48V SYS	Et contrôleur supérieur	
Type de charge		12V / 24V / 48V SYS	Trois étapes: Charge rapide / charge constante / charge flottante	
Courant nominal de sortie		20A	25A	30A
Limiteur de courant de la protection		25A	30A	35A
Facteur de température		± 0,02% / °C		
Compensation de température		14.2V- (La plus haute température 25 °C) * 0,3		
Sortie Ripples (pic)		200mV		
Tension stabilité sortie de précision		≤ ± 1,5%		
tension de charge crête à crête d'ondulation		200mV		
précision de la tension de chargeur		≤ ± 1,5%		
caractéristiques de décharge				
Configuration de la mise		Contrôleur ou LAN		
Le courant maximum de décharge		30A		
Puissance de sortie maximale		420W	840W	1680W
Décharge & nbsp; protection		Fusible 40A * 2		
Contrôle Double-temps		Sur le matin, au large du matin / Sur dans la nuit, au large dans la nuit		
ON / OFF		ON / OFF		
contrôle de la tension photovoltaïque		tension PV, la tension de PV en		
tension PV / heure commande de retard		tension PV sur, le délai de congé		
tension de décharge protection		Sortie quand elle sous tension de réglage; réglage d'usine est . 10.5 (Remarque: ensemble basé sur 1 batterie)		
PORT DE COMMUNICATION				
Communication RS232		Choisissez communication COM		
Communication LAN		Réglez IP et Porte adresse pour le contrôleur et l'aigle solaire ; Ensuite choisi communication TCP		
PROTECTIONS				

Entrée Low Voltage Protection	Vérifiez les caractéristiques de / sortie
Entrée Protection contre les surtensions	
Entrée inversion de polarité Protection	
Surtension de sortie de la protection	
Inversion de polarité Sortie protection	
Protection contre les courts-circuits	Récupérer après avoir éliminé le défaut de court-circuit, ne problème pour le long terme de court-circuit
Protection contre la surchauffe	95 °C
Protection de température	Au-dessus de 85 °C, diminuer la puissance de sortie, pour diminuer le degré 3A.
AUTRES PARAMÈTRES	
Bruit	≤40dB
Les méthodes thermiques	Refroidissement par air forcé, le taux de la vitesse du ventilateur réglée par température, lorsque la température intérieure est trop faible, fan a couru lentement ou arrêté; quand contrôleur d'arrêt de travail, ventilateur s'arrête également couru.
Protection de l'environnement	matières premières de la marque mondiale. Conformité aux normes de l'UE. Rencontrez la directive 2002/95 / CE sans cadmium hydrure, le fluorure, l'odeur particulière et toxique température nominale de substances.All de condensateurs électrolytiques pas moins à 105 °C
PHYSIQUE	
Mesure PxLxH (mm)	270 * 185 * 90
N.G (kg)	2.1
G.N (kg)	2.4
Couleur	Bleu / vert (facultatif)
Sécurité	CE, RoHS, PSE, FCC
EMC	EN61000
Type de protection mécanique	IP21
ENVIRONNEMENT	
Humidité	0 ~ 90% HR (sans condensation)
Altitude	0 ~ 3000m
Température de fonctionnement	-20 °C ~ 40 °C
Température de stockage	-40 °C ~ + 75 °C
Pression atmosphérique	70 ~ 106 kPa

Remarque: Nous fournissons des OEM et ODM service.The 36V / 72V / 96V modèle peuvent également être fabriqués sur mesure pour vous.

Pièces de produit:



Blue



Green



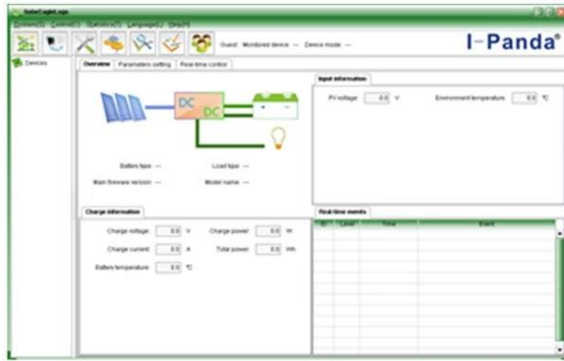
Upper Computer



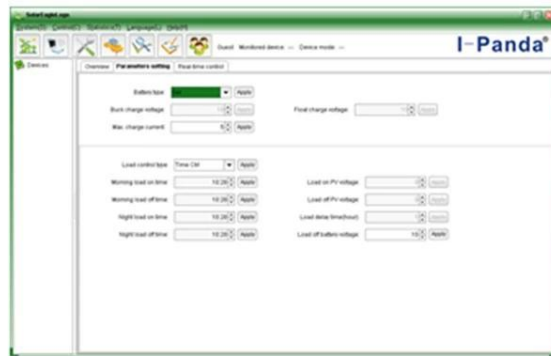
Package

NO.	Quantity	Description
1	1 pc	Charge controller
2	2 pc	Gallow pulley (For install the controller on the wall)
3	4 set	Screw (For install the controller on the wall)
4	1 pc	232 turn to RJ45 communication cable
5	1 pc	User manual
6	1 pc	Temperature sensing wire
7	2 pc	Fuse wire

Haute logiciel informatique et logiciel de test:



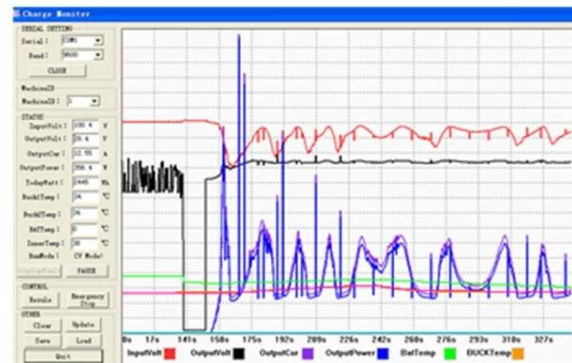
The interface of upper computer software working state



The interface of upper computer software parameter setting state



Upper computer software on/off interface and generating capacity record clean interface



The interface of test software working state

Remarque:

- 1) L'attachement est supérieur logiciel d'ordinateur qui est approprié pour tous les systèmes informatiques.
- 2) Trafiquant fournira le logiciel neutre supérieure de l'ordinateur et CD, ou avec le logo du client.
- 3) Win7, utilisateur du système IN8, s'il vous plaît vous connecter en tant administrator. More détails s'il vous plaît vérifier le manuel.

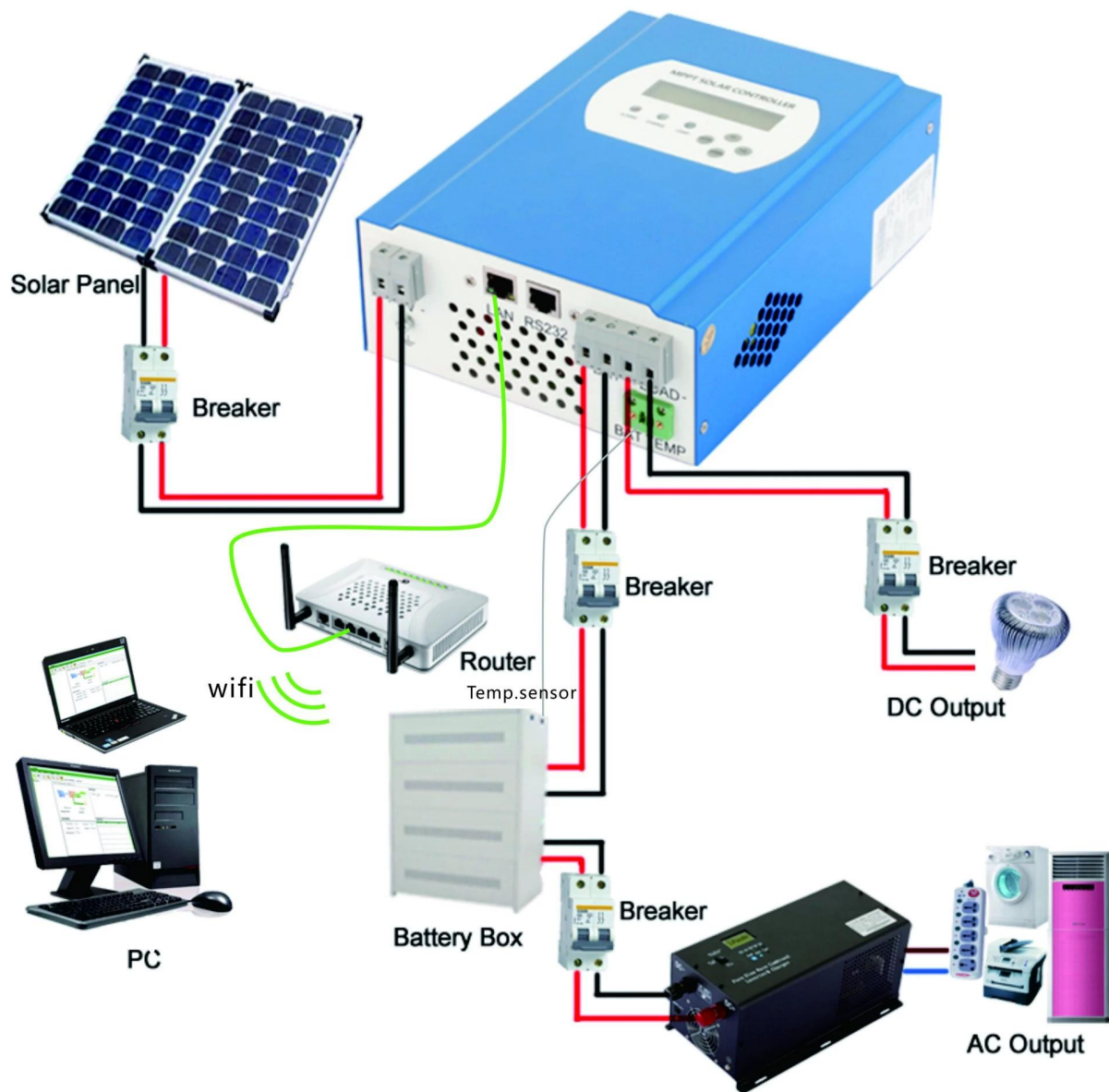
Informations sur l'affichage et les paramètres réglables:



Remarque:

- 1) Toutes les informations ci-dessus est un échantillon qui est l'état de fonctionnement MPPT dans le courant de stade différent de travail, les paramètres vont changer comme mode de travail, charge le mode courant, de charge, la puissance et ainsi de suite ;. Dans le mode de défaut, il indiquera le mode de défaut;
- 2) Si toutes les dates ci-dessus montrent les moyens cela pourrait changer; les détails s'il vous plaît vérifier le manuel.

Installation



Remarque:

- 1) Au-dessus est hors réseau système solaire image de connexion;
- 2) D'autres façons de communication avec le PC, s'il vous plaît vérifier le manuel pour plus de détails;

Autres paramètres:

S'il vous plaît vérifier dossier de conception, des documents techniques, manuel du produit pour plus de détails.