

## Caractéristique:

- 1.MPPT, l'efficacité de conversion jusqu'à 99%
- 2.12V / 24V / 48V système reconnaît
- 3.Wide l'entrée PV max. est DC150V.
- 4.Journal, la fonction de sauvegarde ensemble, Date, heure, la capacité de production et ainsi de suite.
- 5.Charge: trois étapes (charge rapide, charge constante, charge flottante) .Il prolonge la durée de vie des batteries.
- 6.Discharge: ON, mode OFF, double mode de contrôle de temps, le mode de contrôle de la tension PV, la tension PV en plus un mode de temporisation et ainsi de suite Types de piles:
- 7.Pratique scellées au plomb-acide, ventilés, gel, batterie NiCd. D'autres types de batteries peuvent également être définis.
- 8.Most information pourrait être fournir par écran LCD et LED comme: le numéro de modèle, la tension d'entrée PV, le type de batterie, la tension de la batterie, courant de charge, puissance de charge, état de fonctionnement et ainsi de suite. Également des informations client comme nom de société, site web et logo peut être ajouté dans le logiciel solaire Aigle.Port de communication
- 9.RS232 et LAN. IP et Porte adresse pourrait être utilisateur de définir elle satisfait protocole de communication globale de area.And peut être fournie pour aider les clients à gérer toutes les informations.
- 10.Le logiciels supérieure est affiché en 11 langues, il pourrait indiquer l'état de travail et règlent les paramètres du système d'évacuation.
- 11.With conception intelligente, l'appareil peut être mis à jour en ligne continue.
- 12.Adopting les composants bien connus de marque, les appareils peuvent souffrir de la température n'est pas inférieure à 105 °C .Le durée de vie est conçu pour utiliser pendant 10 ans dans la théorie.
- 13.Compliance avec le 2002 95 CE protéger l'environnement de la demande, ne comprend pas le cadmium, l'hydrure et le fluorure etc matériau
- 14.Equipment intégrité: contrôleur, CD-ROM (logiciel de micro-ordinateur), câble de communication, câble de détection de température, les terminaux Anderson
- 15.CE, certifications ROHS approuvé.
- 16,2 années de garantie. Et le service de garantie de 3 ~ 10 années prolongée peut également être fournie.

## Spécifications techniques:

Modèle: SMART2-20A / 25A / 30A -SERIES	20A	25A	30A
Mode de charge	Puissance maximum point		
mode de décharge	Contrôle intelligent		
Type de système	12V 24V 48V reconnaissance automatique		
Soft Start Temps	≤10S		
Réponse dynamique Temps de récupération	500us		
Efficacité de conversion	≥96.5%, ≤99%		
Modules PV Taux d'utilisation	≥99%		
Caractéristiques des entrées			
MPPT Tension de travail et Range	Système 12V	DC18V ~ DC150V	
	Système 24V	DC34 ~ DC150V	
	Système 48V	DC65 ~ DC150V	
Faible Entrée de tension Point de protection	Système 12V	DC16V	
	Système 24V	DC30V	
	Système 48V	DC60V	
Basse Tension Recovery Point d'entrée	Système 12V	DC22V	
	Système 24V	DC34V	
	Système 48V	DC65V	
Max. Tension DC	DC160V		

Protection contre les surtensions Entrée point	DC150			
Entrée surtension point de récupération	DC145V			
Max. PV Puissance	Système 12V	286W	357W	429W
	Système 24V	572W	715W	858W
	Système 48V	1144W	1430W	1716W
<b>CARACTÉRISTIQUES DE CHARGE</b>				
Batterie sélectionnable Types	Plomb étanche, ventilé, Gel, NiCd batterie (type par défaut est la batterie GEL)			
D'autres types de réglage de la batterie	Charge constante	constante la charge définie par l'utilisateur / flottant & nbsp; plage de tension entre DC10V ~ DC15 (basé sur 1 pc de la batterie de 12V)		
	Charge flottante			
Type de batterie Réglage	12V / 24V / 48V SYS	Et contrôleur supérieur		
Type de charge	12V / 24V / 48V SYS	Trois étapes: charge rapide / Constant gratuit / payant flottant		
Courant nominal de sortie	20A	25A	30A	
Limiteur de courant de la protection	25A	30A	35A	
Facteur de température	± 0,02% / °C			
Compensation de température	14.2V- (La plus haute température 25 °C) * 0,3			
Sortie Ripples (pic)	200mV			
Tension stabilité sortie de précision	≤ ± 1,5%			
tension de charge crête à crête d'ondulation	200mV			
précision de la tension de chargeur	≤ ± 1,5%			
caractéristiques de décharge				
Configuration de la mise	Contrôleur ou LAN			
Le courant maximum de décharge	30A			
Puissance de sortie maximale	420W	840W	1680W	
Décharge protection	Fusible 40A * 2			
Contrôle Double-temps	Sur le matin, au large du matin / Sur dans la nuit , Au large dans la nuit			
ON / OFF	ON / OFF			
contrôle de la tension photovoltaïque	tension PV, la tension de PV en			
tension PV / heure commande de retard	tension PV sur, le délai de congé			
tension de décharge & nbsp; protection	Sortie quand elle sous tension de réglage; réglage d'usine est de 10,5 (Remarque: ensemble basé sur 1 batterie).			
<b>PORT DE COMMUNICATION</b>				
Communication RS232	Choisissez communication COM			
Communication LAN	Réglez IP et Porte adresse pour le contrôleur et aigle solaire; ensuite choisi communication TCP			
<b>PROTECTIONS</b>				

Entrée Low Voltage Protection	Vérifiez les caractéristiques de / sortie
Entrée Protection contre les surtensions	
Entrée inversion de polarité Protection	
Surtension de sortie de la protection	
Inversion de polarité Sortie protection	
Protection contre les courts-circuits	Récupérer après avoir éliminé le court-circuit la faute, pas de problème pour le long terme de court-circuit
Protection contre la surchauffe	95 °C
Protection de température	Au-dessus de 85 °C, diminuer la puissance de sortie, diminuer 3A par degré.
<b>AUTRES PARAMÈTRES</b>	
Bruit	≤40dB
Les méthodes thermiques	Refroidissement par air forcé, le taux de la vitesse du ventilateur régulé par la température, lorsque la température intérieure est trop faible, fan a couru lentement ou cesser; lorsque le contrôleur cesse de fonctionner, le ventilateur s'arrête également couru.
Protection de l'environnement	matières premières de la marque mondiale. Normes de l'UE normes. Rencontrez la directive 2002/95 / CE sans cadmium hydrure, le fluorure, propre odeur et toxique température nominale de substances.All de condensateurs électrolytiques pas moins de 105 °C
<b>PHYSIQUE</b>	
Mesure PxLxH (mm)	270 * 185 * 90
N.G (kg)	2.1
G.N (kg)	2.4
Couleur	Bleu / vert (facultatif)
Sécurité	CE, RoHS, PSE, FCC
EMC	EN61000
Type de protection mécanique	IP21
<b>ENVIRONNEMENT</b>	
Humidité	0 ~ 90% HR (sans condensation)
Altitude	0 ~ 3000m
Température de fonctionnement	-20 °C ~ 40 °C
Température de stockage	-40 °C ~ + 75 °C
Pression atmosphérique	70 ~ 106 kPa

Remarque: Nous fournissons des OEM et ODM service.The 36V / 72V / 96V modèle peuvent également être fabriqués sur mesure pour vous.

### **Pièces de produit:**



Blue



Green



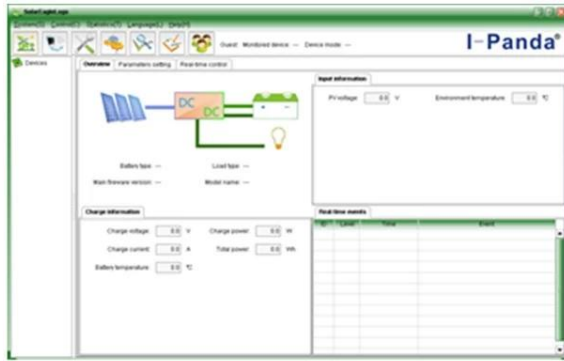
Upper Computer



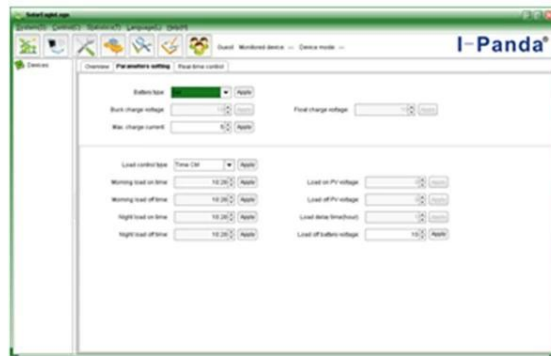
Package

NO.	Quantity	Description
1	1 pc	Charge controller
2	2 pc	Gallow pulley (For install the controller on the wall )
3	4 set	Screw (For install the controller on the wall )
4	1 pc	232 turn to RJ45 communication cable
5	1 pc	User manual
6	1 pc	Temperature sensing wire
7	2 pc	Fuse wire

**Haute logiciel informatique et logiciel de test:**



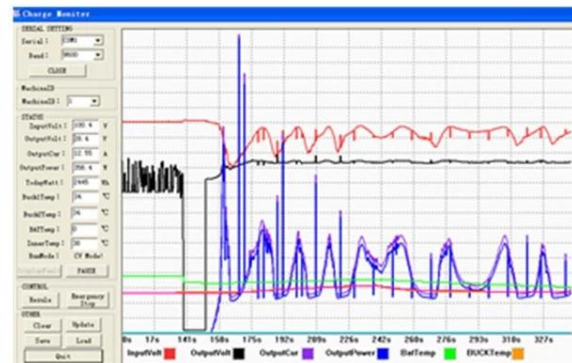
The interface of upper computer software working state



The interface of upper computer software parameter setting state



Upper computer software on/off interface and generating capacity record clean interface



The interface of test software working state

### Remarque:

- 1) L'attachement est supérieur logiciel d'ordinateur qui est approprié pour tous les systèmes informatiques.
- 2) Trafiquant fournira le logiciel neutre supérieure de l'ordinateur et CD, ou avec le logo du client.
- 3) Win7, utilisateur du système IN8, s'il vous plaît vous connecter en tant administrator. More détails s'il vous plaît vérifier le manuel.

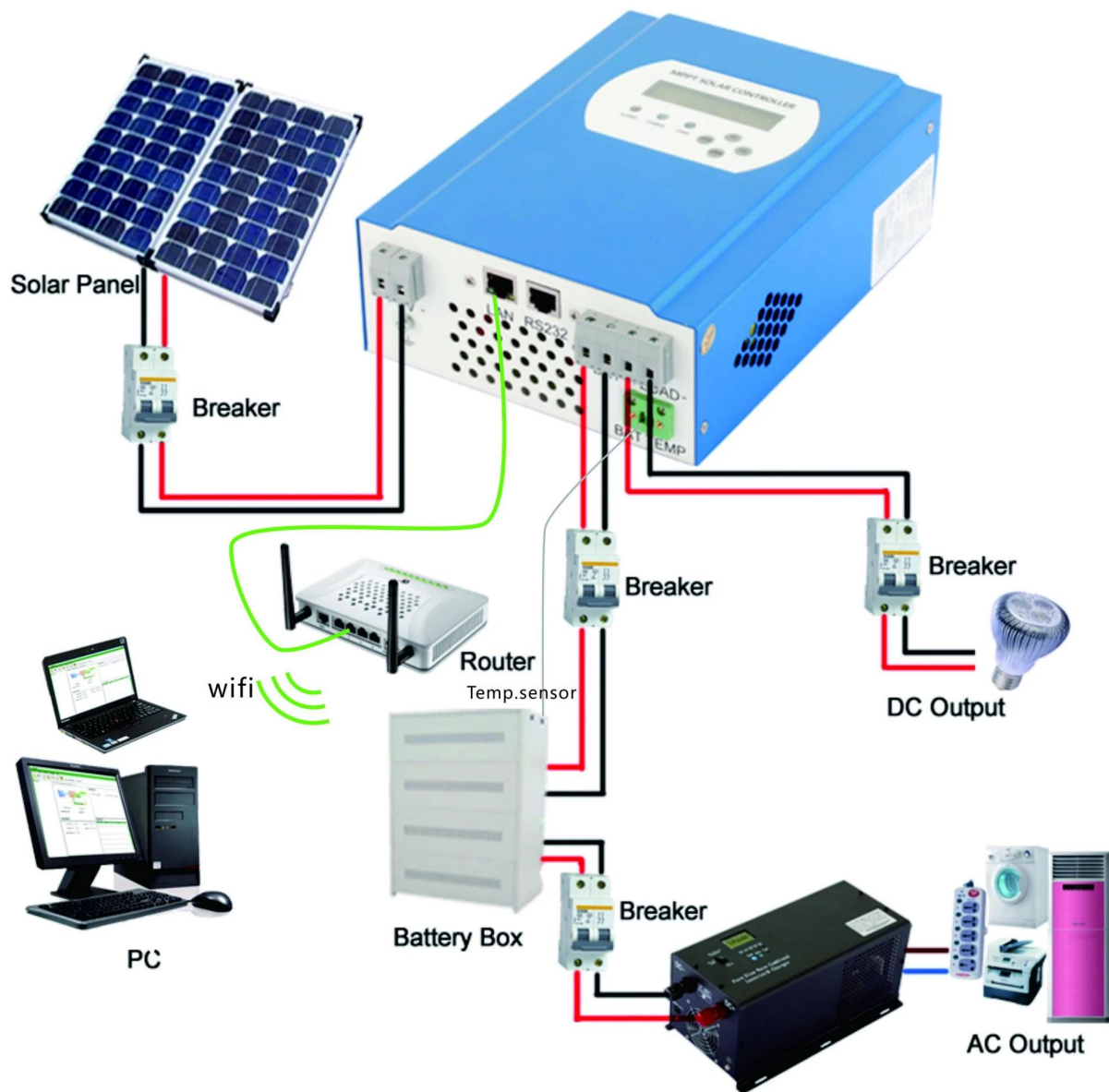
### Informations sur l'affichage et les paramètres réglables:



### Remarque:

- 1) Toutes les informations ci-dessus est un échantillon qui est l'état de fonctionnement MPPT dans quelque temps. Dans l'étape de travail différent les paramètres vont changer comme mode de travail, charger le mode courant, charge, puissance de charge et ainsi de suite; Dans le mode de défaut, il indiquera le mode de défaut;
- 2) Si toutes les dates ci-dessus montrent les moyens cela pourrait changer, les détails s'il vous plaît vérifier le manuel.

### Installation



**Remarque:**

- 1) Au-dessus est hors réseau système solaire image de connexion;
- 2) D'autres façons de communication avec le PC, s'il vous plaît vérifier le manuel pour plus de détails;

**Autres paramètres:**

S'il vous plaît vérifier dossier de conception, des documents techniques, manuel du produit pour plus de détails.