

Caractéristique:

frais de 1.MPPT Mode, l'efficacité de conversion jusqu'à 99%

2.12V/24V/48V système automatique reconnaître

gamme de 3.Wide l'entrée PV max. est DC150V.

4.Journal fonction, ensemble Sauvegarder fonction, Date, heure, La capacité de production et ainsi de suite .

5.Charge Mode: trois étapes (de charge rapide, charge constante, charge flottante) . Elle prolonge la durée de vie des batteries.

Mode 6.Discharge: mode ON, OFF Mode, mode de commande à deux temps, le mode de commande de tension de PV, la tension de PV, plus le temps Mode retarder et ainsi de suite.

7.Pratique types de batteries: au plomb étanche, ventilé, gel, batterie NiCd. D'autres types de batteries peuvent également être définis.

8.Most information pourrait être fournir par LCD et LED comme: numéro de modèle, l'entrée PV la tension, le type de batterie, la tension de la batterie, la puissance de charge de courant, de charge, statut de travail et ainsi de suite. Également des informations client comme nom de société, site web et le logo peut être ajouté dans le logiciel solaire Aigle.

9.RS232 et LAN le port de communication. IP et porte l'adresse pourrait être utilisateur de définir lui répond mondiale area.And protocole de communication peut être fournie pour aider le client à gérer tous information.

10.Le logiciel informatique supérieure est affiché en 11 langues, il pourrait montrer l'état de travail et définir des paramètres du système d'évacuation.

11.Avec conception intelligente, l'appareil peut être mis à niveau en ligne continue.

12.Adopting les composants bien connus de marque, les appareils peuvent souffrir de la température n'est pas inférieure à 105 °C. La durée de vie est conçu pour utiliser pendant 10 ans dans théorie.

13.Compliance à la demande 95 CE protéger l'environnement 2002, fait ne pas inclure le cadmium, l'hydrure et le fluorure etc matériau

14.Equipment intégrité: contrôleur, CD-ROM (logiciel de micro-ordinateur), câble de communication, fil de détection de température, les terminaux Anderson

Certifications 15.CE, ROHS approuvé.

16,2 années de garantie. Et 3 ~ 10 années étendues un service de garantie peuvent être fournis.

Spécifications techniques:

Modèle: I-P- SMART2-20A/25A/30A -SERIES	20A	25A	30A
Mode de charge	Maximum Power Point Poursuite		
mode de décharge	Contrôle intelligent		
Type de système	12V 24V 48V reconnaissance automatique		
Doux Heure de début	≤ 10S		
Dynamique Temps de réponse de récupération	500us		
Efficacité de conversion	≥ 96,5%, ≤ 99%		
Modules PV Taux d'utilisation	≥ 99%		
ENTREE CARACTÉRISTIQUES			

MPPT Tension de travail et Range	système de 12V	DC18V ~ DC150V		
	système de 24V	DC34 ~ DC150V		
	système de 48V	DC65 ~ DC150V		
Entrée basse tension Point protection	système de 12V	DC16V		
	système de 24V	DC30V		
	système de 48V	DC60V		
Basse Tension Recovery Point d'entrée	système de 12V	DC22V		
	système de 24V	DC34V		
	système de 48V	DC65V		
Max. Tension DC		DC160V		
Protection contre les surtensions Point d'entrée		DC150		
Entrée surtension point de récupération		DC145V		
Max. PV Puissance	système de 12V	286W	357W	429W
	système de 24V	572W	715W	858W
	système de 48V	1144W	1430W	1716W
CHARGE CARACTÉRISTIQUES				
Types sélectionnable Batterie		Plomb étanche, ventilé, gel, batterie NiCd (type par défaut est GEL batterie)		
D'autres types de réglage de la batterie	Charge constante	Charge constante / flottant défini par l'utilisateur plage de tension entre DC10V ~ DC15 (sur la base de 1 pc de la batterie de 12V)		
	Charge flottante			
Type de batterie Cadre		12V/24V/48V SYS	Et contrôleur supérieur	
Type de charge		12V/24V/48V SYS	Trois étapes: Charge rapide / charge constante / Charge flottante	
Courant nominal de sortie		20A	25A	30A
Protection de limitation de courant		25A	30A	35A
Facteur de température		± 0,02% / °C		
Compensation de température		14.2V (La température la plus élevée-25 °C) * 0,3		
Ondulations de sortie (de pointe)		200mV		
Tension de sortie de stabilité de précision		≤ ± 1,5%		
Tension de charge crête à crête d'ondulation		200mV		
précision de la tension de chargeur		≤ ± 1,5%		
DÉCHARGE CARACTÉRISTIQUES				

Contrôle la mise en	Contrôleur ou LAN		
Le courant maximum de décharge	30A		
Puissance de décharge max	420W	840W	1680W
Décharge protection	Fusible 40A * 2		
Contrôle Double-temps	Le matin, au large le matin / Sur dans la nuit, au large dans la nuit		
Le mode ON / OFF	ON / OFF		
contrôle de la tension photovoltaïque	tension PV sur PV tension hors		
commande de retard tension PV / heure	tension PV sur, le délai de congé		
tension de décharge protection	Sortie lorsque sous tension de réglage; réglage d'usine est de 10,5. (Remarque: ensemble basé sur 1 batterie)		
COMMUNICATION PORT			
Communication RS232	Choisissez communication COM		
Communication sans fil	Définissez l'adresse IP et porte pour le contrôleur et l'aigle solaire; Puis choisi communication TCP		
PROTECTIONS			
Entrée Low Voltage Protection	Vérifiez les caractéristiques en / de sortie		
Protection contre les surtensions de polarité Inversion protection			
Surtension Protection des sorties			
Polarité de sortie Reprise protection			
Protection contre les courts-circuits	Récupérer après avoir éliminé le défaut de court-circuit, pas de problème pour le long terme de court-circuit		
Protection contre la surchauffe	95 °C		
Protection de température	Au-dessus de 85 °C, diminuer la puissance de sortie, diminuer 3A par degré.		
AUTRES PARAMÈTRES			
Bruit	≤ 40dB		
Les méthodes thermiques	Refroidissement par air forcé, le taux de la vitesse du ventilateur régulé par la température, lorsque la température intérieure est trop faible, le ventilateur s'est lentement ou s'arrête; lorsque le contrôleur arrêter de travailler, ventilateur s'arrête également couru.		
Protection de l'environnement	matières premières de la marque mondiale. Conformité aux normes de l'UE. Rencontre la directive 2002/95/CE sans cadmium hydrure, le fluorure, l'odeur particulière et toxique température substances.All nominale de condensateurs électrolytiques pas moins de 105 °C		
PHYSIQUE			
Mesure PxLxH (mm)	270 * 185 * 90		
N.G (kg)	2.1		
G.N (kg)	2.4		
Couleur	Bleu / vert (facultatif)		
Sécurité	CE, RoHS, PSE, FCC		
EMC	EN61000		

Type de protection mécanique	IP21
ENVIRONNEMENT	
Humidité	0 ~ 90% HR (sans condensation)
Altitude	0 ~ 3000m
Température de fonctionnement	-20 °C ~ 40 °C
Température de stockage	-40 °C ~ 75 °C
Pression atmosphérique	70 ~ 106 kPa

Remarque: Nous fournissons OEM et ODM modèle service. The 36V/72V/96V peut également être fait sur mesure pour vous.

Pièces de produit:

NO.	Quantity	Description
1	1 pc	Charge controller
2	2 pc	Gallow pulley (For install the controller on the wall)
3	4 set	Screw (For install the controller on the wall)
4	1 pc	232 turn to RJ45 communication cable
5	1 pc	User manual
6	1 pc	Temperature sensing wire
7	2 pc	Fuse wire



Blue



Green

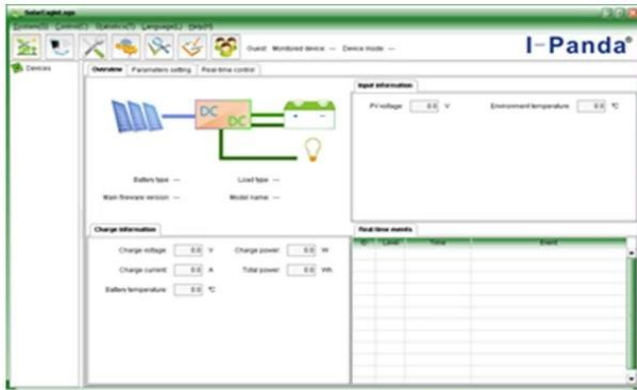


Upper Computer

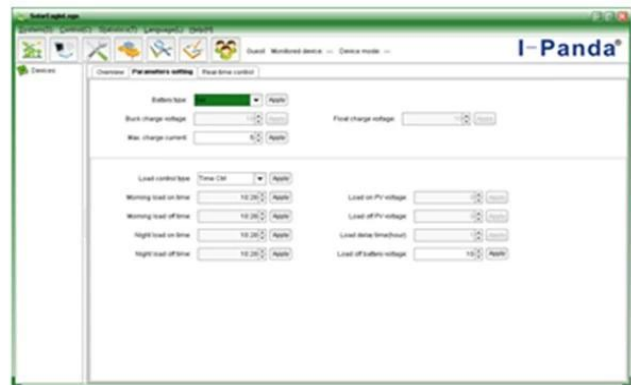


Package

Haute logiciel informatique et logiciel de test:



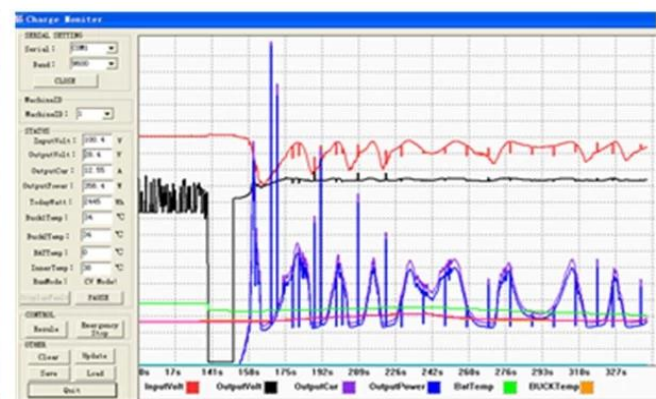
The interface of upper computer software working state



The interface of upper computer software parameter setting state



Upper computer software on/off interface and generating capacity record clean interface



The interface of test software working state

Remarque:

- 1) L'attache est supérieur logiciel d'ordinateur qui est approprié pour tous les systèmes informatiques.
- 2) Trafiquant fournira logiciels supérieure neutre et CD, ou avec le logo du client.
- 3) Win7, utilisateur du système IN8, s'il vous plaît vous connecter en tant détails administrator. More s'il vous plaît vérifier le manuel.

Informations sur l'affichage et des paramètres réglables:

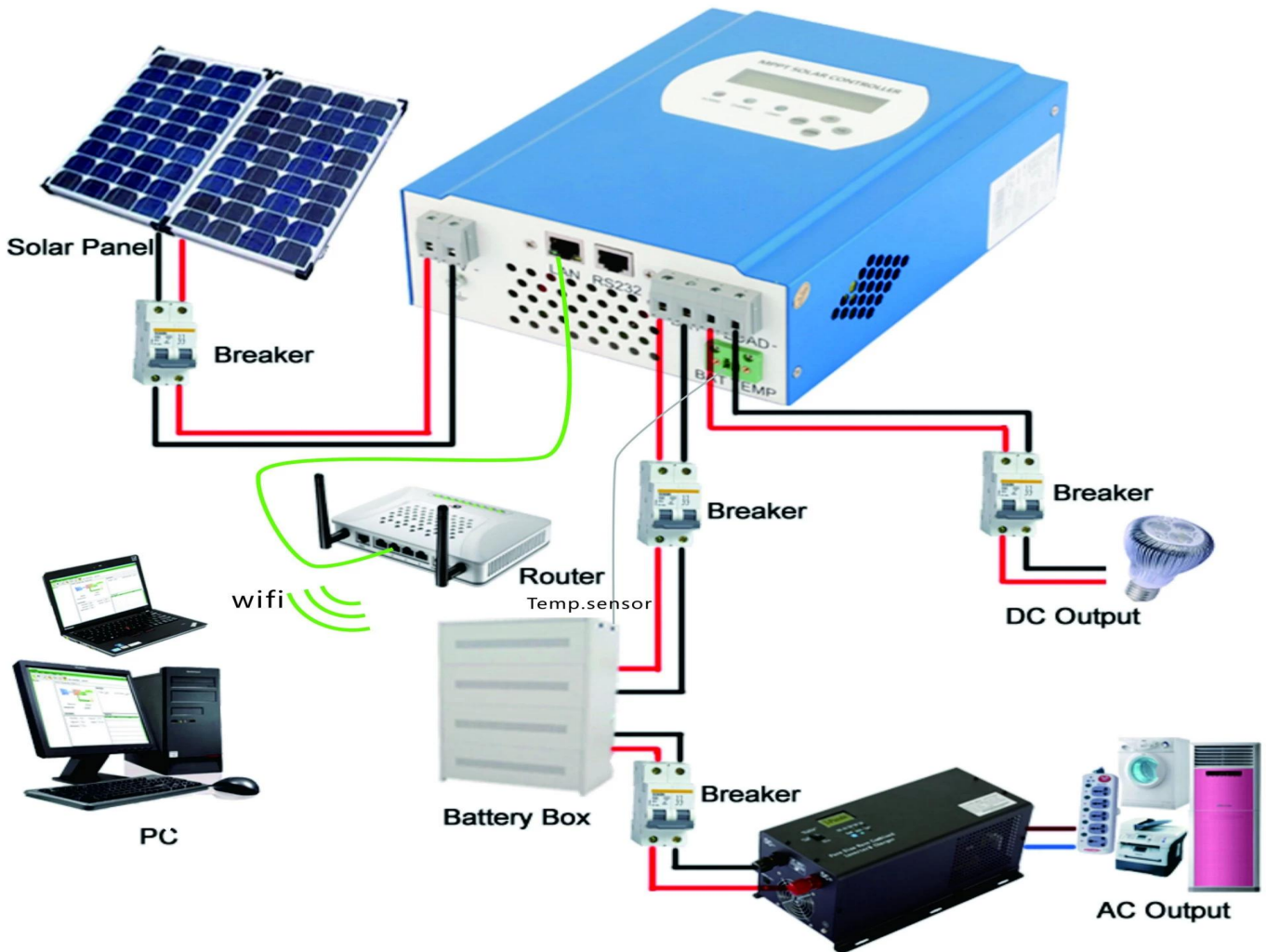


Remarque:

- 1) Toutes les informations ci-dessus est un exemple de ce qui est l'état de fonctionnement de MPPT dans quelque temps. Dans l'étape de travail différent les paramètres vont changer comme mode de travail, charger le mode courant, charge, charger de l'énergie et ainsi de suite; Dans le mode de défaut, il indiquera le mode de défaut;

2) Si toutes les dates ci-dessus montrent **XX** signifie cela pourrait changer, les détails s'il vous plaît vérifier le manuel.

Installation



Remarque:

- 1) Au-dessus est hors réseau image de connexion du système solaire;
- 2) D'autres moyens pour PC-communication, s'il vous plaît vérifier le manuel pour plus de détails;

Autres paramètres:

S'il vous plaît vérifier dossier de conception, des documents techniques, manuel du produit pour plus de détails.