

Caractéristique:

- mode de charge de 1.MPPT, l'efficacité de conversion de 99%, permet d'économiser 30% ~ 60% de la puissance de contrôleur traditionnelle.
- 2.En régime de fonctionnement MPPT à haute efficacité et de l'adoption TI28035 puce, font le taux d'utilisation des panneaux solaires jusqu'à 99%.
- Conception 3.Intelligent, le dispositif peut être mis à niveau en ligne, les clients bénéficient du service de mise à jour permanente.
- 4.Compliance à la demande de protection d'environnement 2002/95/CE, ne comprend pas le cadmium, l'hydrure et le fluorure
- 5.Adopting les composants bien connus de marque, les appareils peuvent souffrir de la température non inférieure à 105 °C. La durée de vie est conçu pour étendre à 10 ans de la théorie.
- 6.Charge Mode: trois étapes (de charge rapide, charge constante, charge flottante)
- 7.12V/24V/48V/96V système automatique reconnaître pour un contrôle facile.
- . 8 12V/24V/48V système solaire maximale est entrée DC 150V, 96V système solaire entrée maximum est de 300V DC;
- . 9 Connecté Type de batterie choix: acide de plomb scellé, ventilé, gel, batterie NiCd. D'autres types de batteries peuvent également être définis.
- 10.LCD et LED indiquent toutes sortes de paramètres tels que les produits modèle, tension d'entrée de PV, la tension de la batterie, le courant de charge puissance de charge, l'état, de travail, et peut également ajouter le nom et le site Web customers'company.
- Communication 11.Communication Port.RS232 peut fournir le protocole de communication, Cela rend la gestion unifiée et intégrée plus commode pour les clients.
- 12.Avec fournir un Microsoft en se connectant avec PC qui peut montrer l'état de fonctionnement et tous les paramètres en 7 langues.
- 13.Extensible LAN télécommande.
- Intégrité 14.Equipment: contrôleur + CD-ROM (logiciel de micro-ordinateur) + communication + fil bornes Anderson;
- 15.CE, ROHS, FCC, certifications PSE approved.The dispositif peut également soutenir pour passer les autres certifications.
16. 2 années de garantie. Et 3 ~ 10 ans de service de garantie prolongée peut également être fournie.

Paramètre:

Modèle: I-P-MSC-DC12V/24V/48V/96V-series		20A	30A
Mode de charge	Puissance maximale Suivi Point		
Méthode	3 étapes: charge rapide (MPPT), tension constante, flottant charger		
Type de système	DC12V/24V/48V/96V	La reconnaissance automatique	
tension du système	système de 12V	DC9V ~ DC15V	
	système de 24V	DC18V DC30V ~	
	48Vsystem	DC36V DC60V ~	
	96Vsystem	DC72V ~ DC120V	
Doux Heure de début	12V/24V/48V/96V	≤ 10S	
Dynamique Temps de réponse de récupération	12V/24V/48V/96V	500us	
Efficacité de conversion	12V/24V/48V/96V	≥ 96,5%, ≤ 99%	

Modules PV Taux d'utilisation	12V/24V/48V/96V	≥ 99%	
Caractéristiques d'entrée			
MPPT Tension de travail et Range	système de 12V	DC18V ~ DC150V	
	système de 24V	DC34 ~ DC150V	
	système de 48V	DC65 ~ DC150V	
	96Vsystem	DC125 ~ DC300V	
Entrée basse tension Point protection	système de 12V	DC16V	
	système de 24V	DC30V	
	système de 48V	DC60V	
	96Vsystem	DC120V	
Basse Tension Recovery Point d'entrée	système de 12V	DC22V	
	système de 24V	DC34V	
	système de 48V	DC65V	
	96Vsystem	DC125V	
Tension maximale DC	12V/24V/48V système	DC160V	
	96Vsystem	DC300V	
Protection contre les surtensions Point d'entrée	12V/24V/48V système	DC150	
	96Vsystem	DC300V	
Entrée surtension point de récupération	12V/24V/48V système	DC145V	
	96Vsystem	DC295V	
Max. PV Puissance	système de 12V	280W	450W
	système de 24V	560W	850W
	système de 48V	1120W	1700W
	96Vsystem	2240W	3400W
Caractéristiques de sortie			
Types sélectionnable batterie (type par défaut est la batterie GEL)	12V/24V/48V/96Vsystem	Plomb étanche, ventilé, gel, batterie NiCd (D'autres types de batteries peuvent également être définis)	
Tension constante	12V/24V/48V/96Vsystem	S'il vous plaît vérifier la tension de charge en fonction de la batterie tapez forme.	
Tension de charge flottante	12V/24V/48V/96Vsystem		
Au cours de charge Protection contre les surtensions	système de 12V	14.6V	
	système de 24V	29.2V	
	système de 48V	58.4V	
	Système de 96V	116.8V	
Courant nominal de sortie	12V/24V/48V/96Vsystem	20A	30A
Protection de limitation de courant	12V/24V/48V/96Vsystem	25A	35A
Facteur de température	12V/24V/48V/96Vsystem	± 0,02% / °C	
Compensation de température	12V/24V/48V/96Vsystem	14.2V (La température la plus élevée-25 °C) * 0,3	
Ondulations de sortie (de pointe)	12V/24V/48V/96Vsystem	200mV	
Tension de sortie de stabilité de précision	12V/24V/48V/96Vsystem	≤ ± 1,5%	

Afficher	
écran LCD	Entrée, le paramètre de sortie et la puissance etc (Consultez les instructions de l'écran LCD)
Affichage LED	3 LED indique: défaut indiquer la lumière, la charge d'indiquer lumière, source d'alimentation indique la lumière (consultez les instructions LED)
Contrôle du logiciel par PC (port de communication)	RS232 (matching) ou LAN (en option)
Protection	
Entrée Low Voltage Protection	Vérifiez les caractéristiques d'entrée
Protection contre les surtensions de polarité Inversion protection	Vérifiez les caractéristiques d'entrée oui
Surtension Protection des sorties	Vérifiez les caractéristiques de sortie
Polarité de sortie Reprise protection	oui
Protection contre les courts-circuits	Récupérer après avoir éliminé le défaut de court-circuit, ne problème pour long terme de court-circuit
Protection contre la surchauffe	95 °C
Protection de température	Au-dessus de 85 °C, diminuer la puissance de sortie, diminuer 3A par degré.
Autres paramètres	
Bruit	≤ 40dB
Les méthodes thermiques	Refroidissement par air forcé, le taux de la vitesse du ventilateur régulé par température, lorsque la température intérieure est trop faible, le ventilateur s'est lentement ou s'arrête; lorsque l'arrêt de travail du contrôleur, ventilateur s'arrête également couru.
Composants	matières premières de la marque mondiale. Conformité aux normes de l'UE. Toutes température nominale de condensateurs électrolytiques pas moins de 105 °C
Odeur	Non particulière l'odeur et les substances toxiques.
Protection de l'environnement	Répondre à la directive 2002/95/CE, aucune hydrure de cadmium et de fluorure
Physique	
Mesure PxLxH (mm)	270 * 185 * 90
N.G (kg)	3
G.N (kg)	3.6
Couleur	Bleu / vert (facultatif)
Sécurité	CE, RoHS, PSE, FCC
EMC	EN61000
Type de protection mécanique	IP21
Environnement	
Humidité	0 ~ 90% HR (sans condensation)
Altitude	0 ~ 3000m
Température de fonctionnement	-20 °C ~ 40 °C
Température de stockage	-40 °C ~ 75 °C
Pression atmosphérique	70 ~ 106 kPa

Le cahier des charges est seulement pour la référence. Sujet à changement sans préavis. Nous fournissons le service d'OEM et d'ODM. Le modèle 36V/72V/96V peut également être fait sur mesure pour vous.

Photos:



Les chiffres du PC Firmware et Software Testing

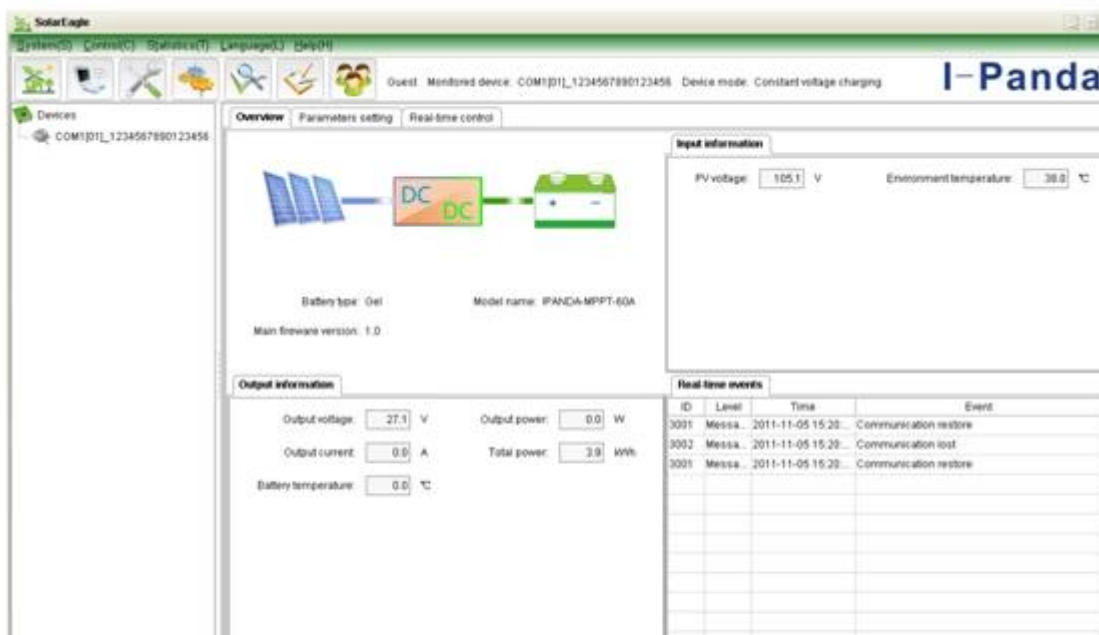


Figure 1: PC Firmware

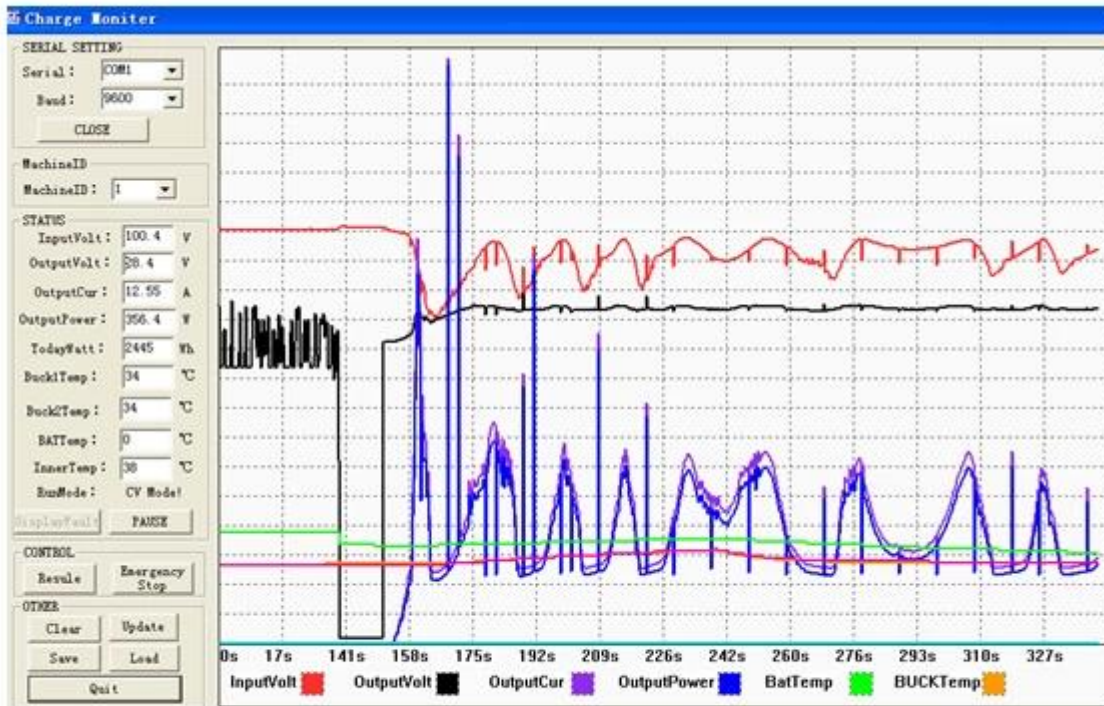


Figure2: Testing Software

- Remarque:** 1) Pièce jointe ont logiciels supérieure, adapté à tous les systèmes informatiques.
 2) Trafiquant fournira logiciels supérieure neutre et CD, ou du logiciel avec le logo du client.
 3) Win7, utilisateur du système WIN8, s'il vous plaît vous connecter en tant qu'administrateur:
 Plus de détails s'il vous plaît vérifier le manuel.

Autres paramètres

Détails s'il vous plaît vérifier dossier de conception, des documents techniques, manuel du produit.