

## Caractéristique:

1. Mode de charge de MPPT, l'efficacité de conversion jusqu'à 99%, peut économiser 30% ~ 60% de la puissance de contrôleur traditionnelle.
2. Avec système de fonctionnement de MPPT à haute efficacité et de l'adoption TI28035 puce, faire les panneaux taux d'utilisation solaire jusqu'à 99%.
- La conception intelligente 3., Le dispositif peut être mis à niveau en ligne, les clients bénéficient du service de mise à jour permanente.
4. Conformité avec l'environnement 2002/95/CE protéger la demande, ne comprend pas le cadmium, l'hydrure et le fluorure
5. Adopter les composants bien connus de marque, les appareils peuvent souffrir de la température non inférieure à 105 °C. La durée de vie est conçu pour étendre à 10 ans de la théorie.
6. Mode de charge: trois étapes (de charge rapide, charge constante, charge flottante)
7. 12V/24V/48V système automatique reconnaître pour un contrôle facile.
8. Apport solaire maximale nominale est de 150 V DC
- . 9 Connecté Type de batterie choix: acide de plomb scellé, ventilé, gel, batterie NiCd. D'autres types de batteries peuvent également être définis.
- 10.LCD et LED indiquent toutes sortes de paramètres tels que les produits modèle, tension d'entrée de PV, la tension de la batterie, le courant de charge puissance de charge, l'état, de travail, et peut également ajouter le nom et le site Web customers'company.
- Communication 11.Communication Port.RS232 peut fournir le protocole de communication, Cela rend la gestion unifiée et intégrée plus commode pour les clients.
- 12.Avec fournir un Microsoft en se connectant avec PC qui peut montrer l'état de fonctionnement et tous les paramètres en 7 langues.
- 13.Extensible LAN télécommande.
- Intégrité 14.Equipment: contrôleur + CD-ROM (logiciel de micro-ordinateur) + communication + fil bornes Anderson;
- 15.CE, ROHS, FCC, certifications PSE approved.The dispositif peut également soutenir pour passer les autres certifications.
- 16,2 années de garantie. Et 3 ~ 10 ans de service de garantie prolongée peut également être fournie.

## Paramètre:

Modèle: I-P-MSC-DC12V/24V/48V-series		40A	50A	60A
Chargez Mode	Maximum de suivi Power Point			
Méthode	3 étapes: rapide charge (MPPT), constante tension, charge flottante			
Système Type	DC12V/24V/48V	Automatique reconnaissance		
Système Tension	12V système	DC9V ~ DC15V		
	24V système	DC18V DC30V ~		
	48Vsystem	DC36V DC60V ~		
Doux Heure de début	12V/24V/48Vsystem	≤ 10S		
Dynamique Réponse Récupération Temps	12V/24V/48Vsystem	500us		
Conversion Efficacité	12V/24V/48Vsystem	≥ 96,5%, ≤ 99%		
Modules photovoltaïques Taux d'utilisation	12V/24V/48Vsystem	≥ 99%		
<b>Caractéristiques d'entrée</b>				
MPPT Tension de travail et Range	12V système	DC18V ~ DC150V		
	24V système	DC34 ~ DC150V		
	48V système	DC65 ~ DC150V		
Basse Tension point de protection d'entrée	12V système	DC16V		
	24V système	DC30V		
	48V système	DC60V		
Basse Tension Recovery Point d'entrée	12V système	DC22V		
	24V système	DC34V		
	48V système	DC65V		

Tension maximale DC	12V/24V/48V système	DC160V		
Contribution Protection contre les surtensions point	12V/24V/48V système	DC150V		
Contribution Surtension point de récupération	12V/24V/48V système	DC145V		
Max. PV Puissance	12V système	570W	700W	900W
	24V système	1130W	1400W	1700W
	48V système	2270W	2800W	3400W
<b>Caractéristiques de sortie</b>				
Types sélectionnable batterie (type par défaut est GEL batterie)	12V/24V/48V système	Sealed plomb-acide, ventilé, gel, batterie NiCd (D'autres types de batteries peuvent également être définis)		
Tension constante	12V/24V/48V système	S'il vous plaît vérifier la tension de charge en fonction de la forme de type de batterie.		
Tension de charge flottante	12V/24V/48V système			
Au cours de charge Protection contre les surtensions	système de 12V	14.6V		
	système de 24V	29.2V		
	système de 48V	58.4V		
Les plus populaires Courant de sortie	12V/24V/48V système	40A	50A	60A
De limitation du courant Protection	12V/24V/48V système	44A	55A	66A
Température Facteur	12V/24V/48V système	± 0,02% / °C		
Température Compensation	12V/24V/48V système	14.2V (La température la plus élevée-25 °C) * 0,3		
Sortie Ripples (pic)	12V/24V/48V système	200mV		
Tension de sortie de stabilité de précision	12V/24V/48V système	≤ ± 1,5%		
<b>Afficher</b>				
écran LCD	Entrée, le paramètre de sortie et la puissance etc (Consultez les instructions de l'écran LCD)			
Affichage LED	3 LED indique: défaut indiquer la lumière, la charge indiquer la lumière, source d'énergie indiquer lumière (consultez les instructions LED)			
Contrôle du logiciel par PC (port de communication)	RS232 (matching) ou LAN (en option)			
Protection				
Entrée Low Voltage Protection	Vérifier les caractéristiques d'entrée			
Protection contre les surtensions de polarité Inversion protection	Vérifier les caractéristiques d'entrée			
Surtension Protection des sorties	oui			
Polarité de sortie Reprise protection	Vérifier les caractéristiques de sortie			
Protection contre les courts-circuits	oui			
Protection contre la surchauffe	Récupérer après l'élimination du court-circuit faute, pas de problème pour le long terme de court-circuit			
Protection de température	95 °C			
	Au-dessus 85 °C, diminuer la puissance de sortie, diminuer 3A par degré.			
<b>Autres paramètres</b>				
Bruit	≤ 40dB			
Thermique méthodes	Forcé refroidissement de l'air, le taux de la vitesse du ventilateur régulé par la température, lorsque la température intérieure est trop faible, fan a couru lentement ou arrêter, quand d'arrêt de travail du contrôleur, ventilateur s'arrête également couru.			
Composants	Monde matières premières de la marque. Conformité avec la température de l'UE standards.All nominale de condensateurs électrolytiques non inférieure à 105 °C			
Odeur	Aucune odeur particulière et les substances toxiques.			
Environnement Protection	Répondre à la directive 2002/95/CE, aucune hydrure de cadmium et de fluorure			
<b>Physique</b>				
Mesures PxLxH (mm)	270 * 185 * 90			
N.G (kg)	3			
G.N (kg)	3.6			

Couleur	Bleu / vert (Facultatif)
Sécurité	CE, RoHS, PSE, FCC
EMC	EN61000
Type de protection mécanique	IP21
<b>Environnement</b>	
Humidité	0 ~ 90% RH (Pas condensation)
Altitude	0 ~ 3000m
Température de fonctionnement	-20 °C ~ 40 °C
Température de stockage	-40 °C ~ 75 °C
Atmosphérique Pression	70 ~ 106 kPa



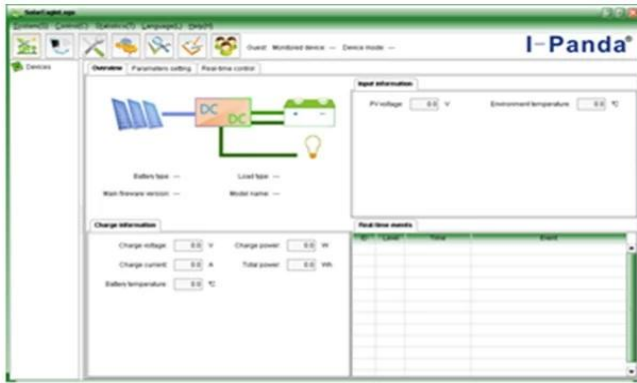
**Note:We provide OEM and ODM service.The 36V/72V/96V model also can be custom made for you.**

**Product Parts:**

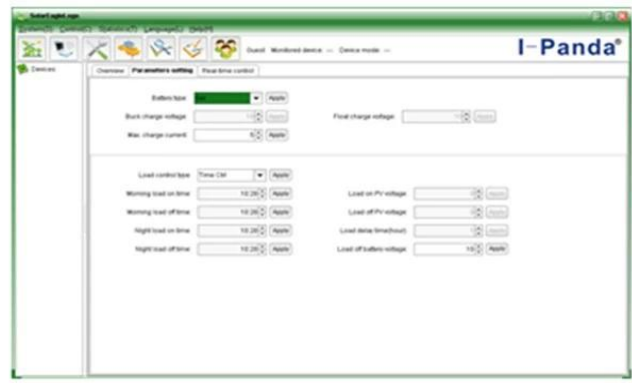
NO.	Quantity	Description
1	1 unit	Charge controller
2	2 pc	Terminals
3	2 pc	Gallow pulley (For install the controller on the wall )
4	4 set	Screw (For install the controller on the wall )
5	1 pc	232 turn to RJ45 communication cable
6	1 pc	User manual
7	1 pc	Temperature sensing wire
8	2 pc	Fuse wire



**Haute Logiciels et logiciel de test**



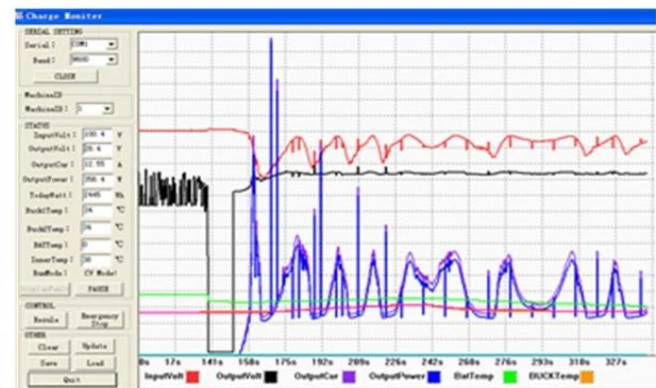
The interface of upper computer software working state



The interface of upper computer software parameter setting state



Upper computer software on/off interface and generating capacity record clean interface



The interface of test software working state

**Remarque:** 1) Pièce jointe ont logiciels supérieure, adapté à tous les systèmes informatiques.

2) Trafiquant fournira logiciels supérieure neutre et CD, ou du logiciel avec le logo du client.

3) Win7, utilisateur du système WIN8, s'il vous plaît vous connecter en tant qu'administrateur:  
Plus de détails s'il vous plaît vérifier le manuel.

## Autres paramètres

Détails s'il vous plaît vérifier dossier de conception, des documents techniques, manuel du produit.

