



A More Sustainable Future



introduction

Ceci est un MPPT (maximum Puissance Point Tracking) de l'énergie solaire à puce contrôleur, avec la charge et la fonction de décharge, ce qui augmente de 30% ~ 60% l'efficacité de contrôleur PWM traditionnel. Il dispose d'une reconnaissance automatique fonction, trois étapes fonction de charge, prend également en charge de nombreux types de batterie chargement et de déchargement, communication RS232 etc, Il est MPPT de notre société régulateur solaire e-SMART série.

Caractéristiques

1. MPPT mode de charge, efficacité maximale jusqu'à 99%, économiser 30% ~ 60% panneau solaire que PWM traditionnelle manette.

batterie 2. DC12V / 24V / 48V Système de reconnaissance automatique, les utilisateurs souhaite utiliser dans le système différent commodément.

3. DC12V / 24V / 48V système, maximale PV entrée tension jusqu'à DC100V.

Type 4. Charge: trois les étapes de charge de charge rapide (MPPT), tension constante,

charge flottante, protégée notre batterie, conduire à un âge de l'utilisation à long.

5. Type de décharge possède toujours sur le patron et toujours hors modèle, il a aussi PV tension solaire le contrôle de modèle de commutateur.

6. Les clients peuvent auto sélectionner l'un des 4 types de batteries couramment utilisées, scellée au plomb-acide et aéré, Gel, NiCd et personnalisé d'autres batteries.

7. affichage à tube numérique Contrôleur de tension de la batterie et du courant de charge, un écran d'ordinateur supérieur diverses paramètres, tels que le modèle, la tension d'entrée PV, les types de batterie, la tension de la batterie, courant de charge, puissance de charge, état de marche, etc.

8. communication RS232, et que la fourniture d'un protocole de communication, il est pratique pour les clients de gestion de l'intégration.

9. Ce contrôleur pourrait être parallèle à l'infini.

10. CE, RoHS Certifications approuvées; collaborer avec des clients à travers l'autre certifications.

Garantie 11. 2 ans; 3 ~ 10 années étendues service technique.

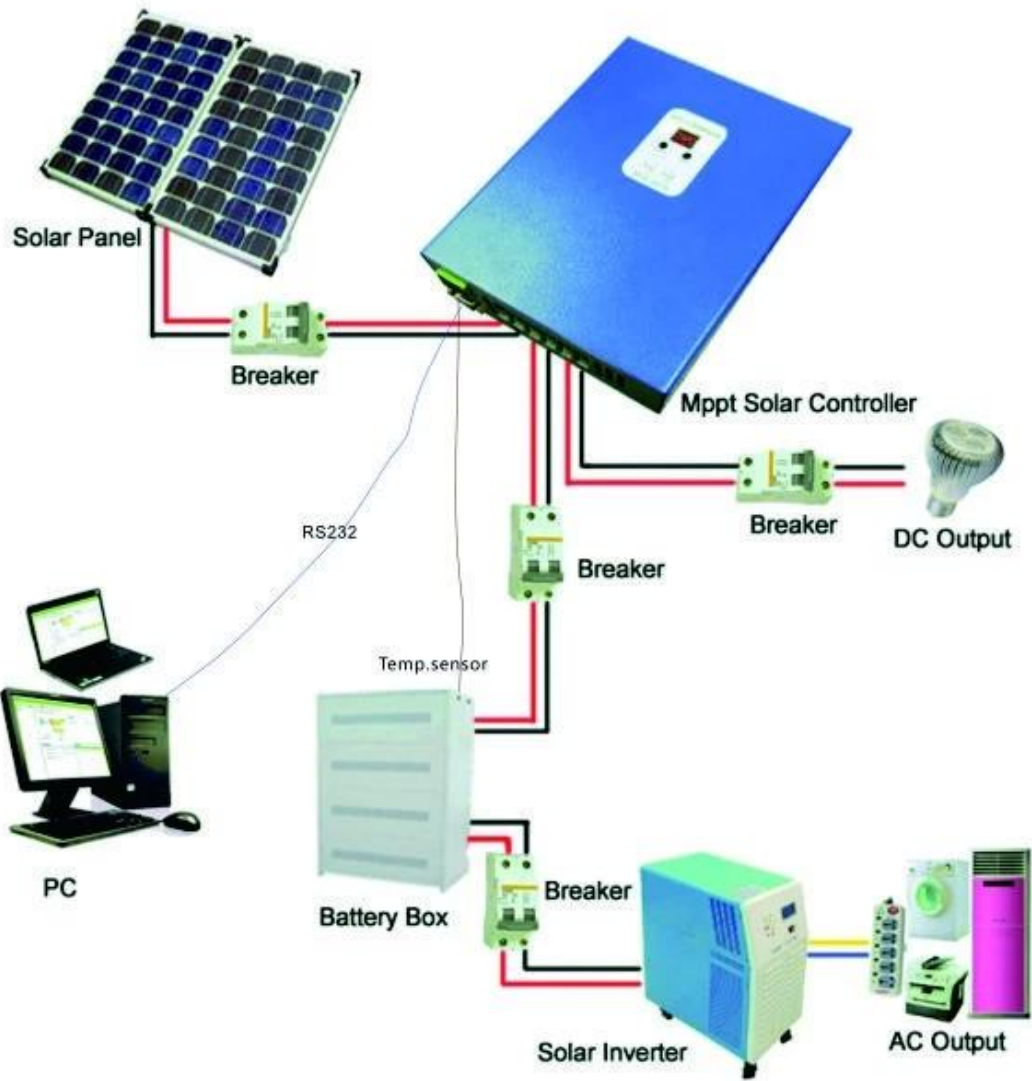
Paramètres

MPPT modes de régulation solaire: I-P-e-SMART-12V / 24V / 48V-series	40A	
Mode de charge	MPPT (Maximum Power Point Tracker)	
méthode de charge	Trois étapes: courant constant (MPPT), tension constante, charge flottante	
Type de système	DC12V / 24V / 48V	Automatique reconnaissance
La tension du système	système 12V	DC9V ~ DC15V
	système 24V	DC18V ~ DC30V
	système 48V	DC36V ~ DC60V
temps de démarrage progressif	12V / 24V / 48V système	≤3S
réponse dynamique la récupération et la gamme	12V / 24V / 48V système	500us
l'efficacité MPPT	12V / 24V / 48V système	≥96.5% ≤99%
CARACTERISTIQUES D'ENTREE		
MPPT travail tension et Range	système 12V	DC14V ~ DC100V
	système 24V	DC30 ~ DC100V
	système 48V	DC60 ~ DC100V
entrée basse tension point de protection	système 12V	DC14V
	système 24V	DC30V
	système 48V	DC60V
entrée basse tension point de récupération	système 12V	DC18V
	système 24V	DC34V
	système 48V	DC65V
entrée sur point de protection de tension	12V / 24V / 48V système	DC110V
entrée sur point de récupération de tension	12V / 24V / 48V système	DC100V
puissance PV maximum	Système 12V (W)	568
	Système 24V (W)	1136
	Système 48V (W)	2272
CHARGE CHRECTRESTICS		
Types sélectionnables Batterie (Type par défaut est GEL batterie)	12V / 24V / 48V système	Acide de plomb scellée, ventilé, Gel, NiCd (Autres types de les batteries peuvent également être définies))
Constant Voltage	12V / 24V / 48V système	S'il vous plaît, vérifiez le tension de charge en fonction de la forme du type de batterie.
flottant charge Tension	12V / 24V / 48V système	
Courant nominal d'entrée	12V / 24V / 48V système	40A

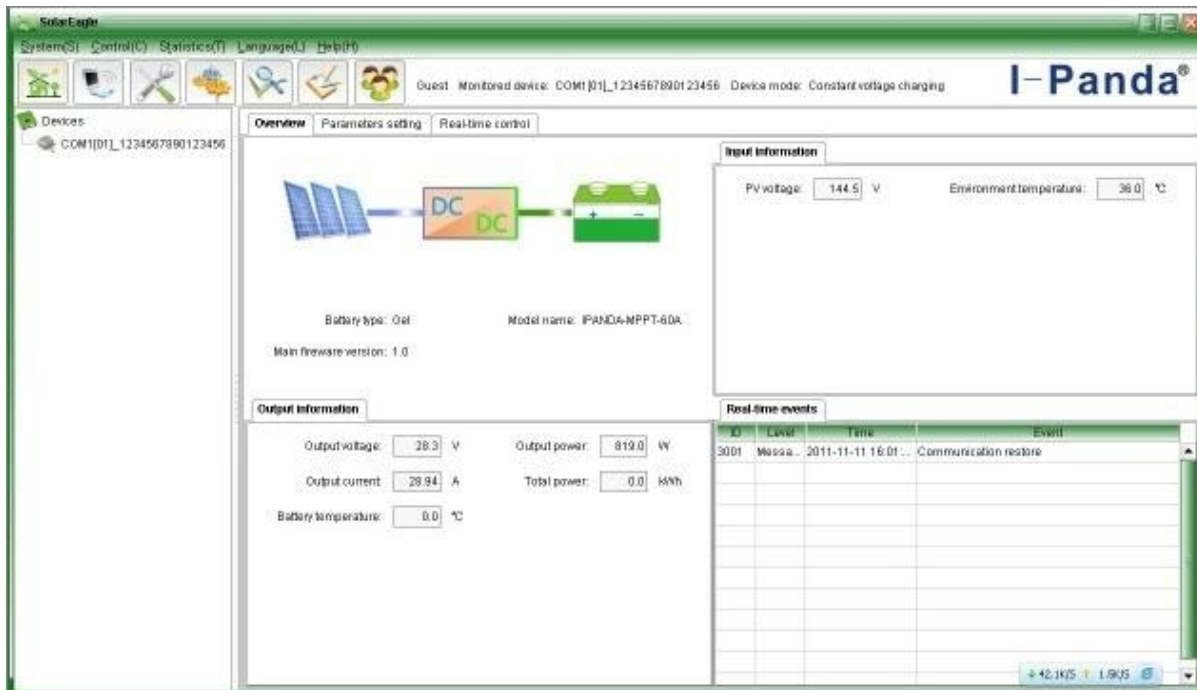
De limitation du courant protection	12V / 24V / 48V système	45A
Température Facteur	12V / 24V / 48V système	± 0,02% / °C
Compensation de température	12V / 24V / 48V système	14.2V- (The la plus haute température de 25 °C) * 0,3
Sortie Ripples (pic)	12V / 24V / 48V système	200mV
Stabilité de la tension de sortie Précision	12V / 24V / 48V système	≤ ± 1,5%
Décharge de sortie Caractéristiques		
Tension de sortie	Sur la base de la tension de la batterie	
sortie basse tension point de protection	Par défaut 10.5V; 11V de récupération; coutume disponibles;	
Puissance nominale actuelle	30A	
La commande de sortie	Toujours, toujours éteint, commutateur de commande de tension PV	
mode de réglage de commande de sortie	bouton Controller ou supérieure ordinateur	
Afficher		
affichage numérique LED tube	Tension de la batterie, courant de charge	
affichage LED	Témoin de charge, indicateur de charge légère	
PC (port de communication)	RS232	
protection		
Entrée basse tension Protection	Vérifiez les caractéristiques d'entrée	
Entrée Protection contre les surtensions	Vérifiez les caractéristiques d'entrée	
Charge sur la protection de puissance de tension	Oui	
sortie basse tension protection	Oui	
Puissance nominale protection actuelle	Oui	
Protection de la température	Oui	
Autres paramètres		
Bruit	≤40dB	
méthode de dissipation de chaleur thermique	Lui-même refroidissement	ventilateur refroidissement
Composants	matériel importé, avec l'UE normes.	
certificat	CE \ FCC \ ROHS	
Physique		
Mesure D x W x H (mm)	* 168 * 205 60	
package taille D x W x H (mm)	265 * 196 * 110	
N.G (KG)	1,8 kg	
G.N (KG)	2 kg	
Type de protection mécanique	IP25	
Environnement		
Humidité	0 ~ 90% HR (sans condensation)	
Altitude	0 ~ 3000m	
Température de fonctionnement	-20 °C ~ 50 °C	
Température de stockage	-40 °C ~ + 75 °C	
Pression atmosphérique	70 ~ 106kPa	

Diagramme de connexion

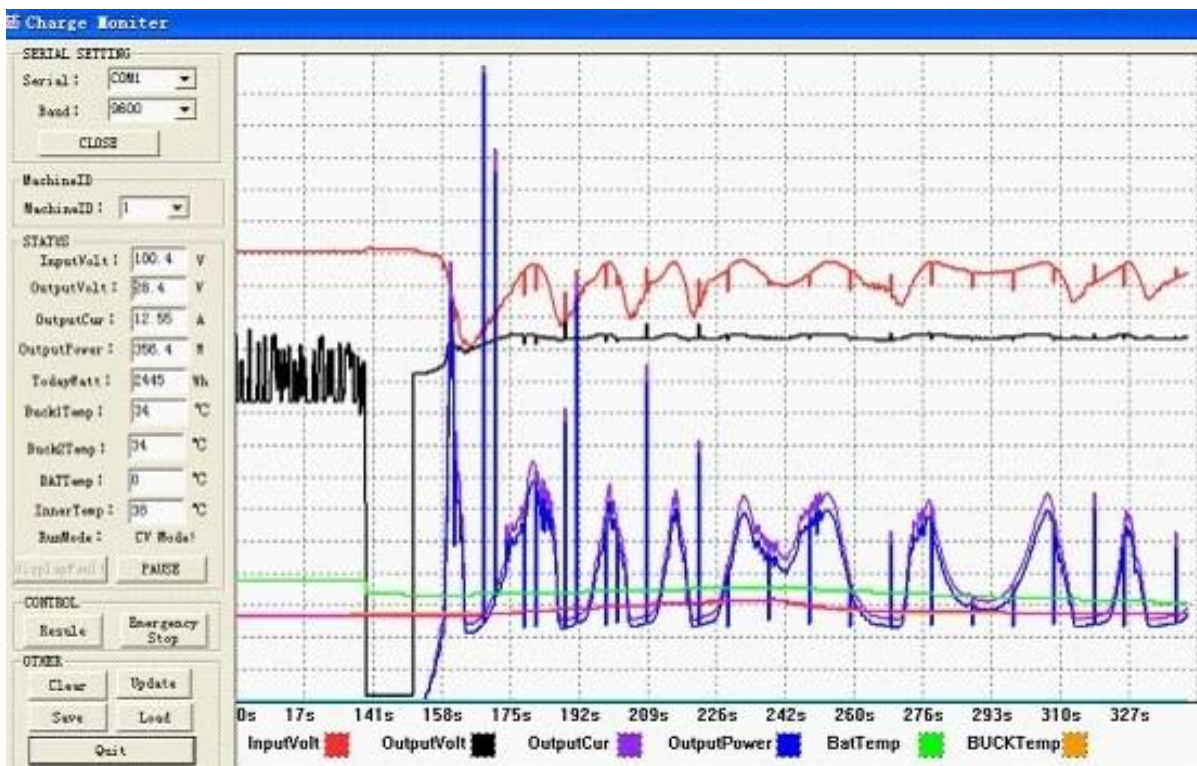
I-P-ESmart-Swries System



logiciel Upper



Test articles



certificat

