

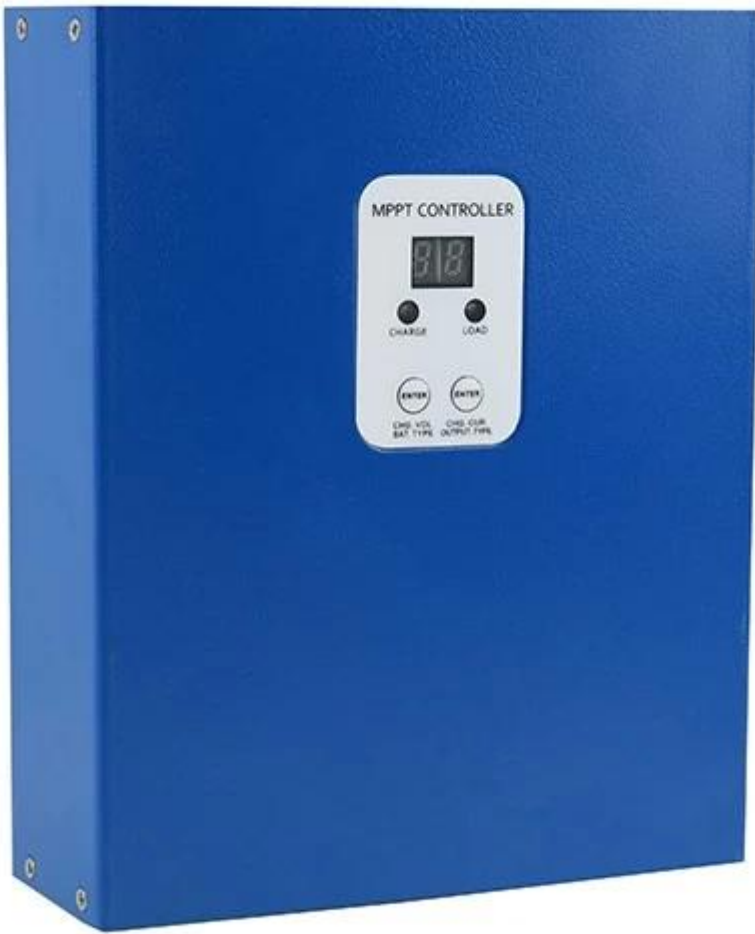
## Introduction

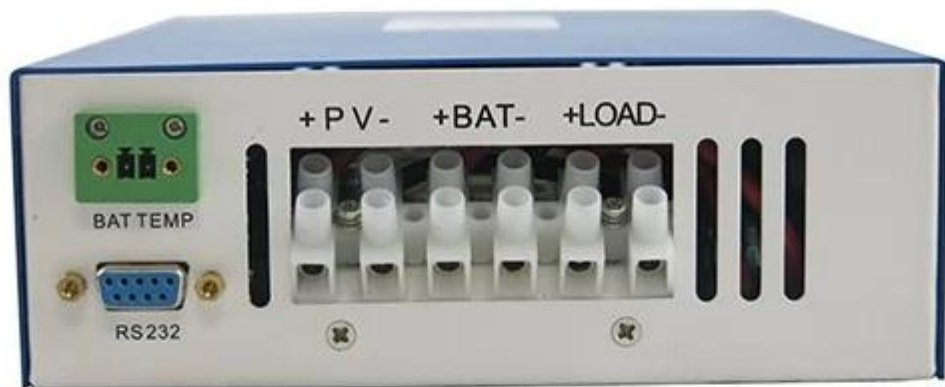
Il se agit d'un [I-panda I-P-eSMART série MPPT](#) (Puissance maximale Tracking Point) de régulateur solaire intelligente, avec la charge et la fonction de décharge, ce qui augmente de 30% ~ 60% d'efficacité que contrôleur PWM traditionnelle. Il a la fonction de reconnaissance automatique, trois étapes la fonction de charge, prend également en charge de nombreux types de charge de la batterie et de la décharge, RS232 communication etc, Ce est notre société de MPPT régulateur solaire e-SMART série.

## Caractéristiques

1. MPPT mode de charge, Max. l'efficacité jusqu'à 99%, économisant 30% ~ 60% panneau solaire de contrôleur PWM traditionnelle.
2. DC12V / 24V / 48V système de batterie de reconnaissance automatique, les utilisateurs aimeraient utiliser dans le système différent commodément.
3. DC12V / 24V / 48V système, tension d'entrée de PV maximale jusqu'à DC100V.
4. Type de charge: trois étapes chargent charge rapide (MPPT), tension constante, charge flottante, protégé notre batterie, conduisent à un âge de l'utilisation à long.
5. type de décharge possède toujours sur le modèle et toujours éteint motif, il a également la tension de l'énergie solaire photovoltaïque modèle de commutateur de contrôle.
6. Les clients peuvent choisir ne importe quelle auto dans les quatre types de batteries couramment utilisés, plomb, étanche, ventilés, Gel, NiCd et la coutume d'autres batteries.
7. Tube numérique tension de la batterie du contrôleur d'affichage et de charge, affichage de l'ordinateur différents paramètres supérieurs actuels, comme modèle, tension d'entrée de PV, les types de piles, la tension de la batterie, courant de charge, puissance de charge, l'état de travail, etc.
8. communication RS232, et que la fourniture de protocole de communication, il est commode pour la gestion de l'intégration du client.
9. Ce contrôleur peut être mis en parallèle à l'infini.
10. CE, RoHS Certifications approuvé; collaborer avec les clients à travers les autres certifications.
11. Garantie 2 ans; 3 ~ 10 années étendues service technique.

## Les photos des produits







## Paramètres

MPPT modes de régulateur solaire: I-P-e-SMART-12V / 24V / 48V-série		15A
Le mode de charge	MPPT (Maximum power point tracker)	
Méthode de charge	Trois étapes: courant constant (MPPT), tension constante, charge flottante	
Type de système	DC12V / 24V / 48V	La reconnaissance automatique
Tension du système	Système 12V	DC9V ~ DC15V
	Système 24V	DC18V ~ DC30V
	Système 48V	DC36V ~ DC60V
Temps de démarrage en douceur	12V / 24V / 48V système	≤3S
Récupération de la réponse dynamique et la gamme	12V / 24V / 48V système	500US
efficacité MPPT	12V / 24V / 48V système	≥96.5% ≤99%
<b>caractéristiques d'entrée</b>		
MPPT tension de fonctionnement et Range	Système 12V	DC14V ~ DC100V
	Système 24V	DC30 ~ DC100V
	Système 48V	DC60 ~ DC100V

Entrée de basse tension	Système 12V	DC14V
point de protection	Système 24V	DC30V
Entrée de basse tension	Système 48V	DC60V
point de récupération	Système 12V	DC18V
point de récupération	Système 24V	DC34V
point de récupération	Système 48V	DC65V
Entrée sur le point de protection de tension système	12V / 24V / 48V	DC110V
Entrée sur le point de protection de tension système	12V / 24V / 48V	DC100V
Puissance photovoltaïque maximale	Système 12V (W)	216
	Système 24V (W)	426
	Système 48V (W)	852

#### CHARGE CHRECTRESTICS

Types sélectionnable batterie (Type de défaut est GEL batterie)	12V / 24V / 48V système	Plomb étanche, ventilé, Gel, NiCd (D'autres types de batteries peuvent également être définis))
Constant Voltage	12V / 24V / 48V système	Se il vous plaît vérifier la tension de charge en fonction de la forme de type de batterie.
Flottant Tension de charge	12V / 24V / 48V système	Se il vous plaît vérifier la tension de charge en fonction de la forme de type de batterie.
Courant d'entrée nominal	12V / 24V / 48V système	15A
De limitation de courant Protection	12V / 24V / 48V système	20A
Facteur de température	12V / 24V / 48V système	± 0,02% / °C
Compensation de température	12V / 24V / 48V système	14.2V- (La plus haute température 25 °C) * 0,3
Sortie Ripples (pic)	12V / 24V / 48V système	200mV
stabilité de la tension de sortie Précision	12V / 24V / 48V système	≤ ± 1,5%

#### décharge de sortie Caractéristiques

La tension de sortie	Base de la tension de la batterie
Sortie de basse tension point de protection	Par défaut 10.5V; 11V de récupération; personnalisé disponibles;
Courant nominal de sortie	30A
Le contrôle de sortie	Toujours, toujours éteint, commutateur de commande de tension PV
mode de réglage de commande de sortie	bouton de contrôleur ou l'ordinateur supérieure

#### Exposition

Affichage numérique LED tube	Tension de la batterie, courant de charge
Affichage LED	Témoin de charge, indicateur de charge légère
PC (port de communication)	RS232

#### Protection

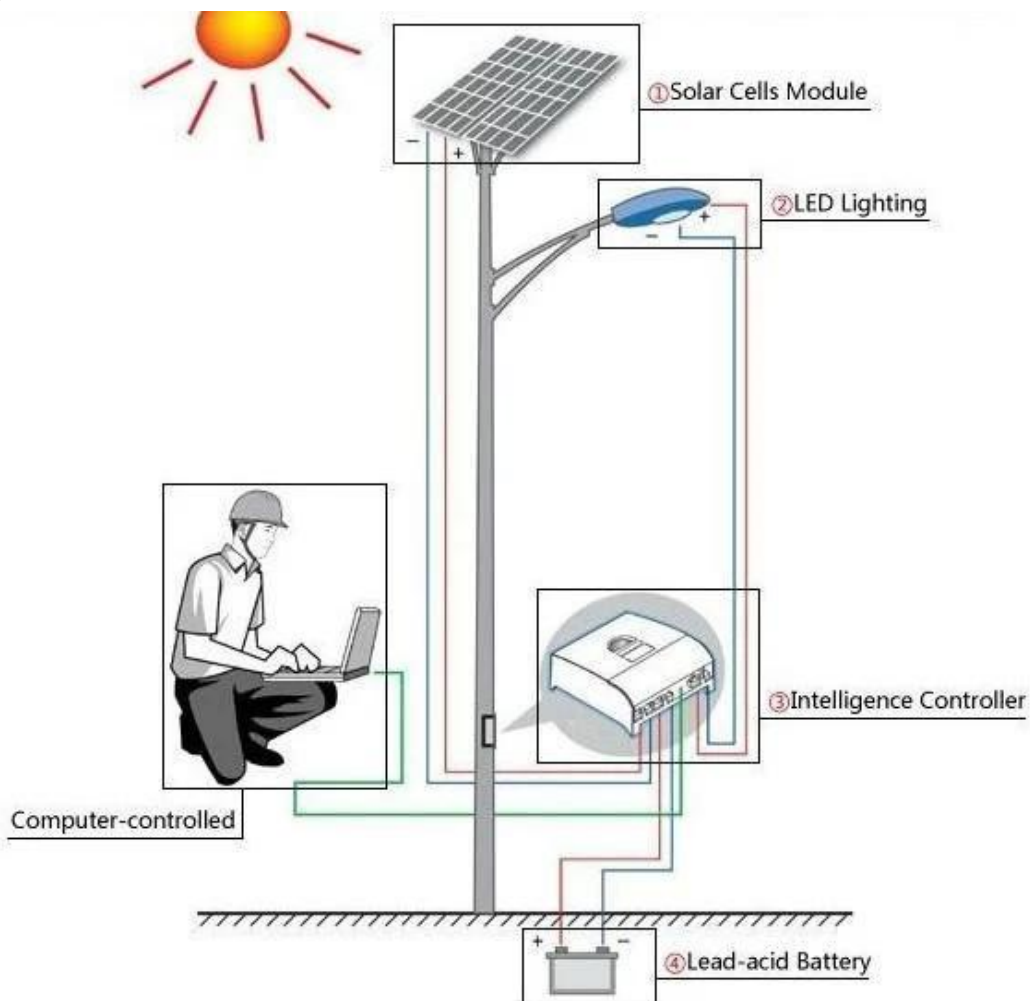
Entrée Low Voltage Protection	Vérifiez les caractéristiques d'entrée
Entrée Protection contre les surtensions	Vérifiez les caractéristiques d'entrée
Chargez plus de protection de l'alimentation de tension	oui
Sortie basse tension Protection	oui
Puissance nominale protection actuelle	oui
Protection contre la surchauffe	oui

#### Autres paramètres

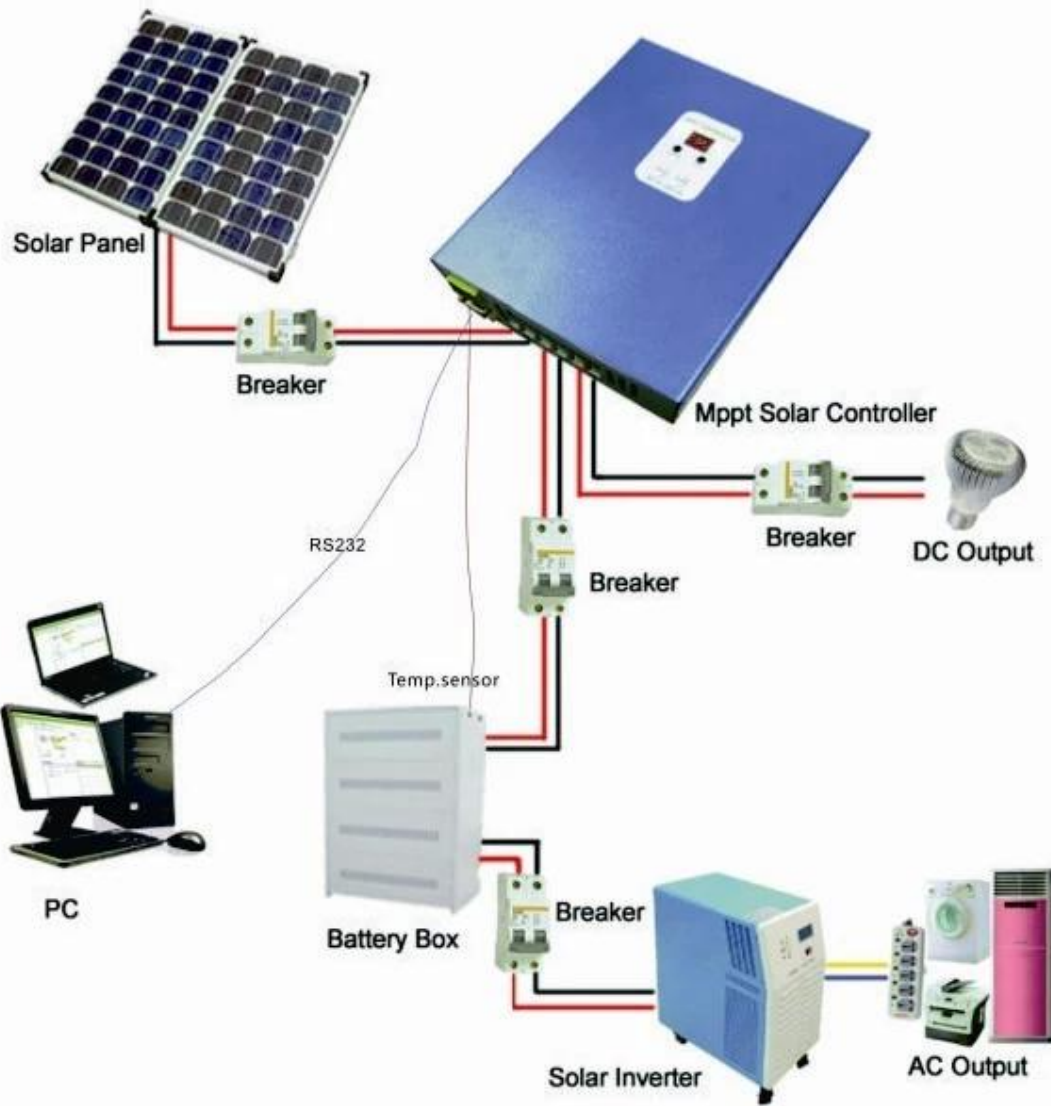
Bruit	≤40dB
Procédé de dissipation de chaleur thermique	Se refroidir ventilateur de refroidissement
Composants	Matériel importé, avec les normes de l'UE.

Certificat	CE FCC ROHS
<b>Physique</b>	
Mesure P x L x H (mm)	205 * 168 * 60
taille de l'emballage P x L x H (mm)	265 * 196 * 110
N.G (KG)	1,8 kg
G.N (KG)	2 kg
Type de protection mécanique	IP25
<b>Environnement</b>	
Humidité	0 ~ 90% HR (sans condensation)
Altitude	0 ~ 3000m
Température de fonctionnement	-20 °C ~ + 50 °C
Température de stockage	-40 °C ~ + 75 °C
Pression atmosphérique	70 ~ 106 kPa

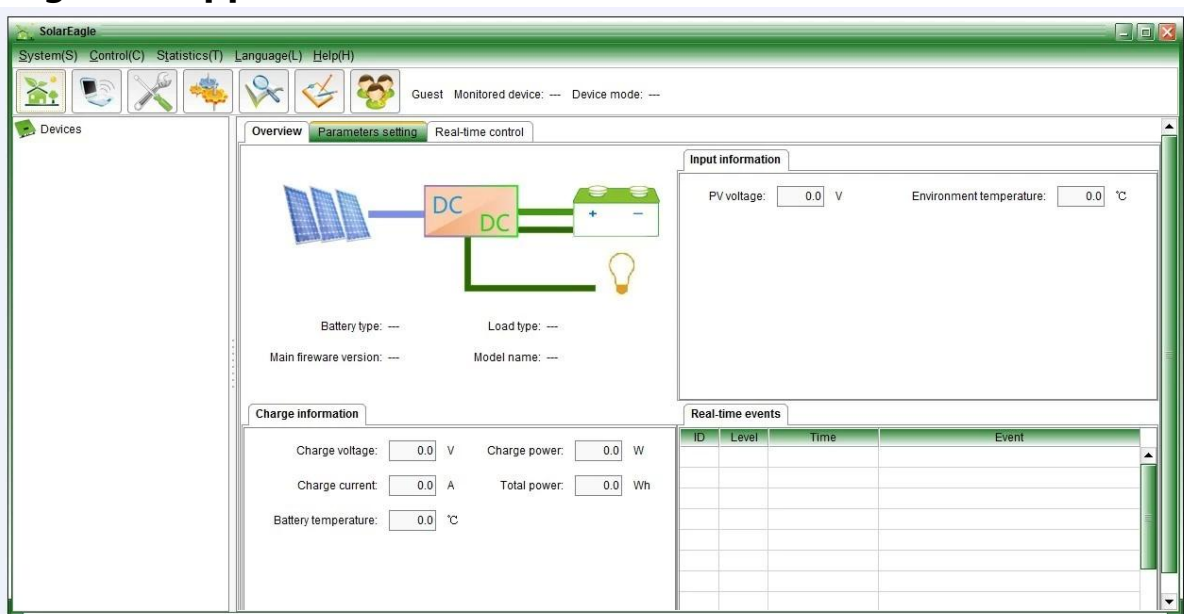
**Application: [l'éclairage public](#)**, Usage domestique, l'utilisation de bureau, etc.



# I-P-ESmart-Swries System



## Logiciels Upper



## Photos de la Société



中外运敦豪





**Shanghai Énergie photovoltaïque conférence de génération International & Exposition**

