

La série eSmart3 est la troisième génération de contrôleur mppt eSmart, basé sur le contrôleur mppt eSmart1, série eSmart2.



MPPT Solar Controller
12V24V36V48 50A-60A





MPPT Solar Controller 12V24V36V48 50A-60A



traits

1. Il a un algorithme MPPT efficace, une efficacité MPPT $\geq 99,5\%$ et une efficacité du convertisseur jusqu'à 98%.

Mode 2. Charge: trois étapes (courant constant, tension constante, charge flottante), il prolonge la durée de vie des batteries.

3. quatre types de sélection de mode de charge: ON / OFF, contrôle de tension PV, contrôle Dual Time, contrôle PV + temps.

4. reconnaissance automatique de la tension du système de batterie.

5. Trois types de batteries généralement au plomb (Seal \ Gel \ Flooded), les paramètres peuvent être sélectionnés par l'utilisateur et l'utilisateur peut également définir lui-même certains paramètres pour un autre type de batterie.

6. Il a une fonction de charge de limitation de courant. Lorsque la puissance du PV est trop importante, le contrôleur conserve automatiquement sa puissance de charge nominale du tapis et le courant de charge ne dépasse pas la valeur nominale.

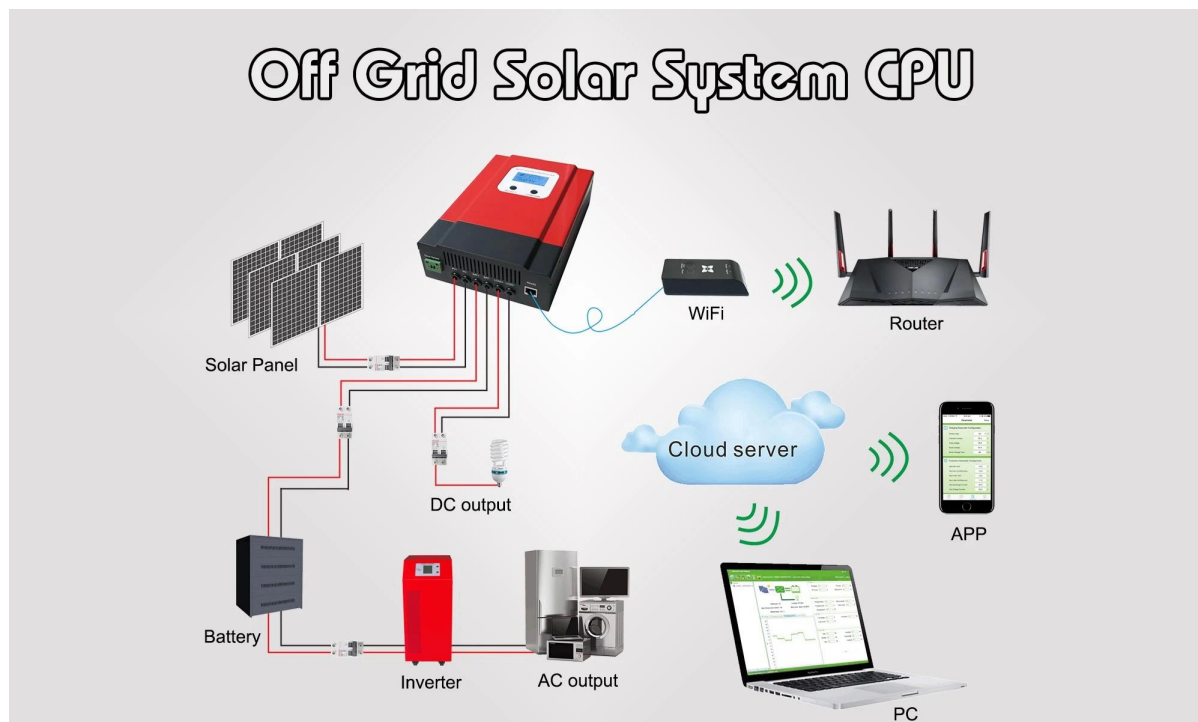
7. Fonction d'affichage LCD haute définition pour vérifier les données de fonctionnement et l'état de fonctionnement de l'appareil, peut également prendre en charge la modification du paramètre d'affichage du contrôleur.

Communication 8. RS485, nous pouvons offrir un protocole de communication à la gestion intégrée et au développement secondaire de l'utilisateur pratique.

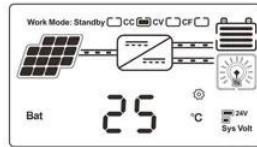
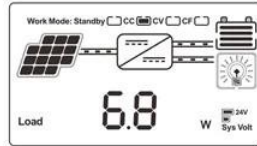
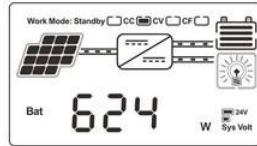
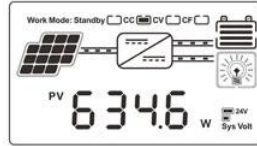
9. Supporte la surveillance du logiciel PC et le module WiFi pour réaliser la surveillance du cloud APP.

10.CE, RoHS, FCC certifications approuvées, nous pouvons aider les clients à passer diverses certifications.
11.Deux ans de garantie et 2 ~ 10 ans de service de garantie prolongée peuvent également être fournis.

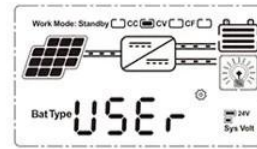
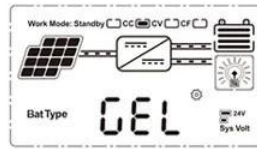
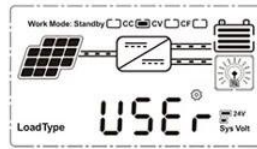
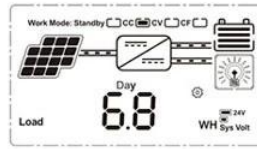
Schéma de connexion du contrôleur MPPT



Affichage des paramètres et informations de réglage



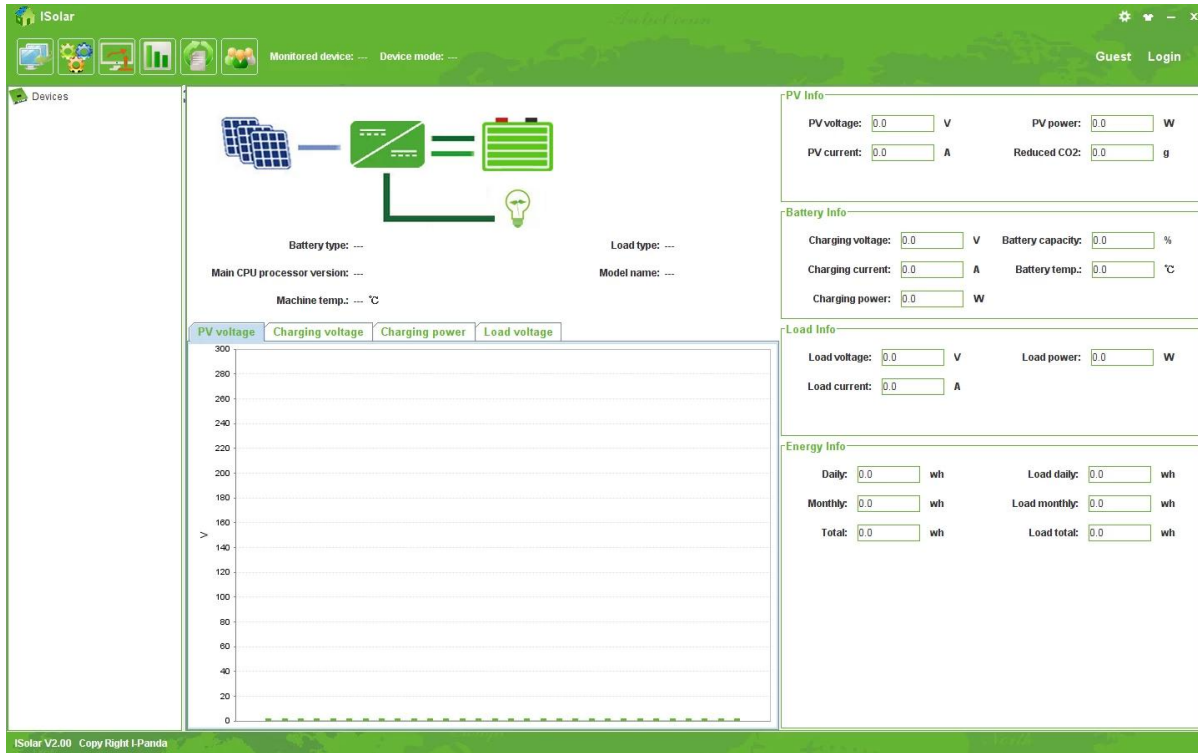
Informations sur l'écran LCD



On	Mean "ON"	FLD	Mean "FLD"
OFF	Mean "OFF"	GEL	Mean "GEL"
USER	Mean "USER"	SEL	Mean "SEL"

Réglez le type de batterie et le mode de contrôle LOAD

Réglez le type de batterie et le mode de contrôle LOAD



Logiciel PC_SolarEagle

Affichage visuel de l'état de charge et de décharge, de la tension PV, de la tension de charge, du courant de charge et peut définir le type de batterie, le contrôle de sortie de charge;

Paramètre

eSmarché3 séries	20A	30A	40A	50A	60A
Propriétés du contrôleur	MPPT (suivi du point de puissance maximum)				
Efficacité MPPT	≥99,5%				
Alimentation de secours	0,5 W à 1,2 W				
Tension du système	Reconnaissance automatique				
Méthode de dissipation thermique	Refroidissement intelligent du ventilateur				
Tension d'entrée maximale PV (VOC)	DC150V				
Démarrez la charge point de tension	Btension d'atterrie + 3V				
Faible entrée Tension point de protection	Btension d'atterrissage + 2V				
Sur tension point de protection	DC150V				
Contribution	DC150V				
Système 12V	260 W	390 W	520 W	650 W	780W
Système 24V	520 W	780 W	1040 W	1300W	1560W
Système 36V	780 W	1170 W	1560 W	1950 W	2340W
Système 48V	1040 W	1560 W	2080 W	2600W	3120W
Types de batterie sélectionnables	Plomb acide scellé, batterie gel, inondé				
(Batterie gel par défaut)	(D'autres types de batteries peuvent également être définis)				
Courant nominal de charge	20A	30A	40A	50A	60A
méthode de charge	3 étapes: courant constant (charge rapide) - charge flottante à tension constante				
Tension de charge	Identique à la tension de la batterie				
Courant nominal de charge	40A			60A	
Mode de contrôle de charge	Sur/Mode arrêt, mode de contrôle de tension PV, Mode de contrôle double heure, PV + Mode de contrôle du temps				
Mode d'affichage	Affichage rétroéclairé à code de segment LCD haute définition				
Mode de communication	Port RJ45 8 broches / RS485 / prise en charge de la surveillance du logiciel PC /Prise en charge du module WiFi pour réaliser la surveillance du cloud APP				
Fonction de protection	Protection d'entrée-sortie sur \ sous-tension, Prévention de la protection contre l'inversion de connexion, protection contre la perte de batterie, etc.				
Température de fonctionnement	-20 °C ~ + 50 °C				
Température de stockage	-40 °C ~ + 75 °C				
IP (protection d'entrée)	IP21				