

Caractéristique:

mode de charge de 1.MPPT, l'efficacité de conversion de 99%, permet d'économiser 30% ~ 60% de la puissance de manette traditionnelle.

2.En schéma de fonctionnement MPPT à haute efficacité et à l'adoption TI28035 puce, rendre le taux d'utilisation des panneaux solaires jusqu'à 99%. Une conception intelligente, l'appareil peut être mis à jour en ligne, les clients bénéficient du service de mise à jour permanente.

4.Compliance avec l'environnement 2002/95 / CE protéger la demande, ne comprend pas le cadmium, l'hydrure et le fluorure

5.Adopting les composants bien connus de marque, les appareils peuvent souffrir de la température n'est pas inférieure à 105 °C .Le durée de vie est conçu pour étendre à 10 ans de la théorie.

Mode 6.Charge: trois étapes (charge rapide, charge constante, charge flottante)

7.12V / 24V / 48V système automatique reconnaître pour un contrôle facile.

Entrée solaire maximale 8.Nominal est 150V DC

Type de batterie 9.Connected choix: plomb, étanche, ventilé, batterie Gel, NiCd. D'autres types de batteries peuvent également être définis.

10 LCD et LED montrent toutes sortes de paramètres comme les produits modèle, la tension d'entrée PV, tension de la batterie, courant de charge, puissance de charge, la condition de travail, et peut également ajouter le nom et site customers'company.

11. communication Communication Port.RS232 peut fournir le protocole de communication, Cela rend la gestion unifiée et intégrée plus commode pour les clients.

12. fournir un Microsoft en se connectant avec PC qui peut montrer l'état de fonctionnement et tous les paramètres en 7 langues.

13 Extensible LAN (réseau local) de la télécommande.

Intégrité 14.Equipment: contrôleur + CD-ROM (logiciel de micro-ordinateur) + communication + manuel + fil de terminaux Anderson;

15.CE, ROHS, FCC, certifications PSE approved.The dispositif peut également soutenir pour passer les autres certifications.

16 2 ans de garantie. Et le service de garantie de 3 ~ 10 années prolongée peut également être fournie.

Paramètre:

Modèle: I-P-SMART1-DC12V / 24V / 48V-série	40A	50A	60A	
Mode de charge	Puissance maximum point			
Méthode	3 étapes: charge rapide (MPPT), tension constante, charge flottante			
Type de système	DC12V / 24V / 48V	La reconnaissance automatique		
Tension du système	Système 12V	DC9V ~ DC15V		
	Système 24V	DC18V DC30V ~		
	48Vsystem	DC36V DC60V ~		
Soft Start Temps	12V / 24V / 48Vsystem	≤10S		
Réponse dynamique Temps de récupération	12V / 24V / 48Vsystem	500us		
Efficacité de conversion	12V / 24V / 48Vsystem	≥96.5%, ≤99%		
Modules PV Taux d'utilisation	12V / 24V / 48Vsystem	≥99%		
Caractéristiques d'entrée				
MPPT Tension de travail et Range	Système 12V	DC18V ~ DC150V		
	Système 24V	DC34 ~ DC150V		
	Système 48V	DC65 ~ DC150V		
Basse Tension point de protection d'entrée	Système 12V	DC16V		
	Système 24V	DC30V		
	Système 48V	DC60V		
Basse Tension Recovery Point d'entrée	Système 12V	DC22V		
	Système 24V	DC34V		
	Système 48V	DC65V		
Tension DC max	12V / 24V / 48V système	DC160V		
Protection contre les surtensions Entrée point	12V / 24V / 48V système	DC150V		
Entrée surtension point de récupération	12V / 24V / 48V système	DC145V		
Max. PV Puissance	Système 12V	560W	700W	900W
	Système 24V	1120W	1400W	1700W
	Système 48V	2240W	2800W	3400W
Caractéristiques de sortie				
Sélectionnable Types de batterie (type par défaut est la batterie GEL)	12V / 24V / 48Vsystem	Plomb étanche, ventilé, Gel, NiCd batterie (D'autres types de batteries peuvent également être définis)		
Constante Tension	12V / 24V / 48V système	Vérifiez s'il vous plaît la tension de charge en fonction de la forme de type de batterie.		
Charge flottante Tension	12V / 24V / 48V système			
Au cours de charge Protection contre les surtensions	Système 12V	14.6V		
	Système 24V	29.2V		
	Système 48V	58.4V		

Courant nominal de sortie	12V / 24V / 48V système	40A	50A	60A
Limiteur de courant de la protection	12V / 24V / 48V système	44A	55A	66A
Facteur de température	12V / 24V / 48V système	± 0,02% / °C		
Compensation de température	12V / 24V / 48V système	14.2V· (L' température la plus élevée-25 °C) * 0,3		
Sortie Ripples (pic)	12V / 24V / 48V système	200mV		
Tension de sortie Stabilité de précision	12V / 24V / 48V système	≤ ± 1,5%		
Affichage				
écran LCD	Entrée, sortie et le paramètre de sortie de puissance, etc (Consultez les instructions de l'écran LCD)			
Affichage LED	3 LED indique: défaut indiquer la lumière, la charge d'indiquer la lumière, source d'énergie indiquent lumière (vérifiez l'instruction LED)			
Logiciel Contrôle par PC (port de communication)	RS232 (matching) ou LAN (en option)			
Protection				
Entrée basse Protection contre les surtensions	Vérifiez les caractéristiques d'entrée			
Contribution Protection contre les surtensions	Vérifiez les caractéristiques d'entrée			
Entrée inversion de polarité Protection	oui			
Sortie Protection contre les surtensions	Vérifiez les caractéristiques de sortie			
Inversion de polarité Sortie protection	oui			
Court-circuit Protection	Récupérer après avoir éliminé le défaut de court-circuit, pas de problème pour le long terme de court-circuit			
Protection contre la surchauffe	95 °C			
Température protection	Au-dessus de 85 °C, diminuer la sortie puissance, diminuer 3A par degré.			
Autres paramètres				
Bruit	≤40dB			
Les méthodes thermiques	Refroidissement par air forcé, le taux de la vitesse du ventilateur réglémenté par la température, lorsque la température intérieure est trop faible, fan a couru lentement ou arrêter, quand arrêt de l'automate de travail, ventilateur s'arrête également couru.			
Composants	matières premières de la marque mondiale. Conformité avec l'UE standards.All température nominale de condensateurs électrolytiques pas moins à 105 °C			
Odeur	Aucune odeur particulière et les substances toxiques.			
Protection de l'environnement	Rencontrez la directive 2002/95 / CE, pas de cadmium hydrure et du fluorure			
Physique				
Mesure P x L x H (mm)	270 * 185 * 90			
N.G (KG)	3.6			
G.N (KG)	4.2			
Couleur	Bleu / vert (facultatif)			
Sécurité	CE, RoHS, PSE, FCC			
EMC	EN61000			
Type de Protection mécanique	IP21			
Environnement				
Humidité	0 ~ 90% HR (sans condensation)			
Altitude	0 ~ 3000m			
Température de fonctionnement	-20 °C ~ 40 °C			
Température de stockage	-40 °C ~ + 75 °C			
Pression atmosphérique	70 ~ 106 kPa			

Photos:



Les figures du PC Firmware et Software Testing

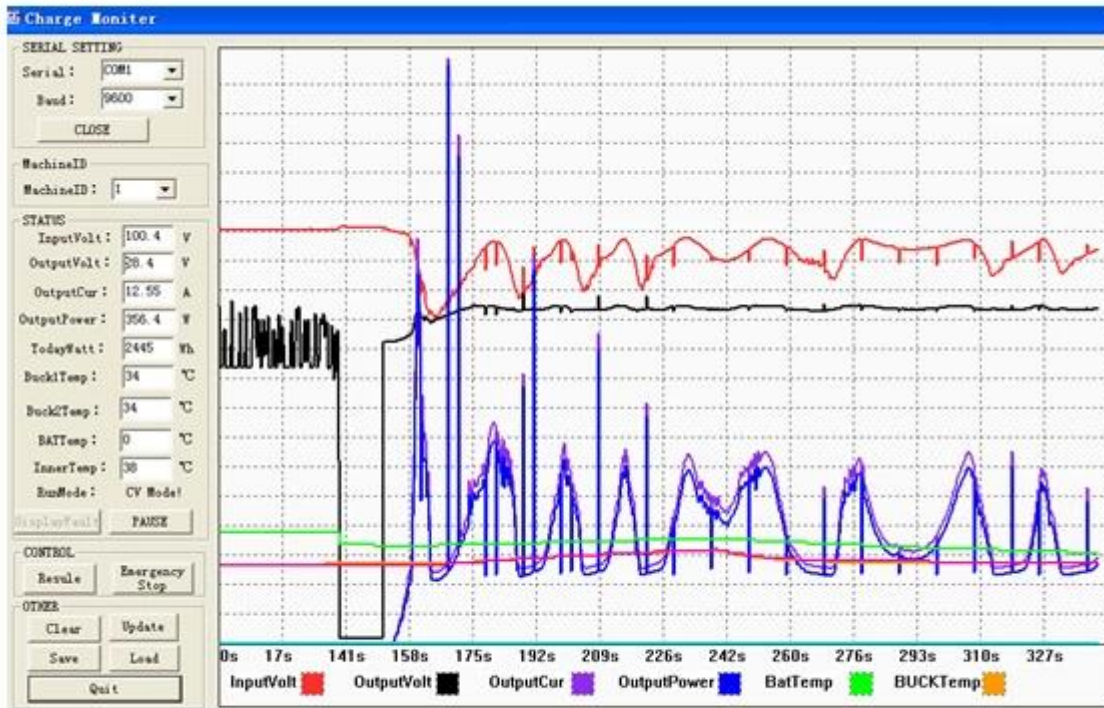


Figure2: Testing Software

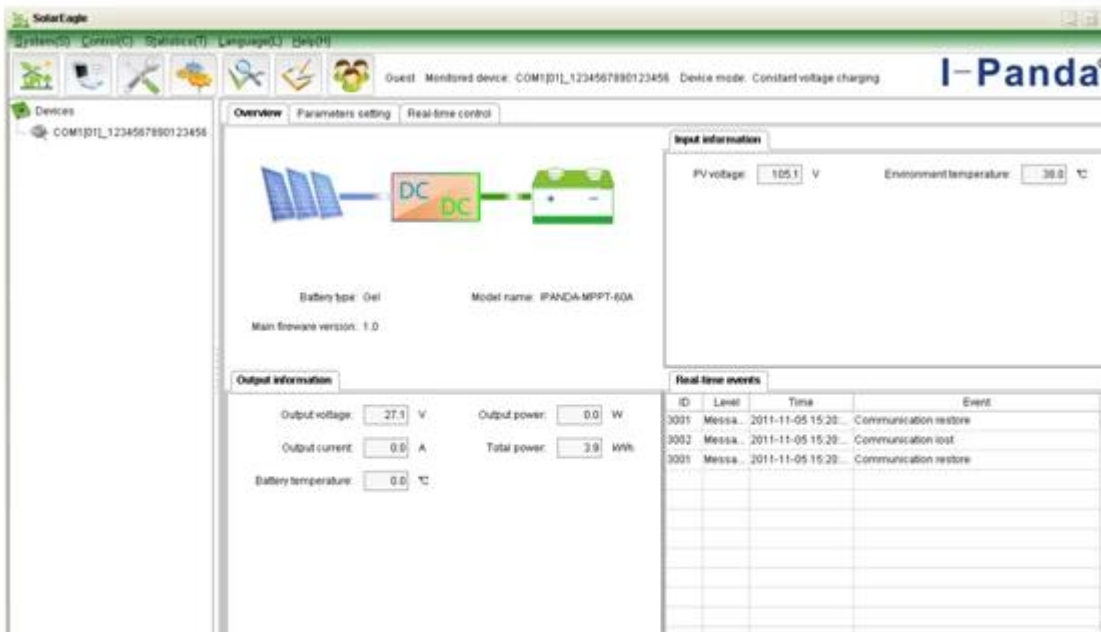


Figure 1: PC Firmware

- Remarque: 1) Pièce jointe disposer d'un logiciel informatique supérieure, adapté à tous les systèmes informatiques.
- 2) Trafiquant fournira le logiciel neutre supérieure de l'ordinateur et CD, ou du logiciel avec le logo du client.
- 3) Win7, utilisateur du système WIN8, s'il vous plaît vous connecter en tant qu'administrateur: Plus de détails & nbsp; s'il vous plaît vérifier le manuel.