

Introduction:

Ceci est un régulateur de charge solaire intelligente qui a la technologie MPPT avancée. [Régulateur de charge solaire](#) est l'une des parties importantes du système solaire hors réseau. Pour avoir la technologie MPPT avancée, le contrôleur peut tracer la puissance de crête avec 99% d'efficacité de conversion. MPPT microprocesseur, à l'intérieur du contrôleur, ce qui rend 30% plus de courant de charge avec beaucoup moins d'énergie que la tradition. En plus de cela, plus facile d'installer et de soutenir à étendre le volume sont d'autres avantages. Il peut également stocker de l'énergie à différents types de batteries. Nous fournissons le choix de la batterie (Ventilé, Sealed, Gel, NiCd).

Fonctionnalité:

mode de charge 1.MPPT, l'efficacité de conversion jusqu'à 99%, peut économiser 30% ~ 60% de la puissance que le contrôleur traditionnel.

2.En schéma de fonctionnement MPPT à haute efficacité et à l'adoption TI28035 puce, rendre le taux d'utilisation des panneaux solaires jusqu'à 99%.

Une conception intelligente, le dispositif peut être mis à niveau en ligne, les clients bénéficient du service de mise à jour permanente.

4.Compliance avec l'environnement 2002/95 / CE protection de la demande, ne comprend pas le Cadmium, l'hydruure et de fluorure

5.Adopting les composants bien connus marque, les dispositifs peuvent souffrir de la température ne soit pas inférieure à 105 °C .La durée de vie est conçu pour étendre à 10 ans dans la théorie.

Mode 6.Charge: trois étapes (charge rapide, charge constante, charge flottante)

7.12V / 24V / 48V / 96V système d'auto reconnaître pour un contrôle facile.

8. 12V / 24V / 48V système d'entrée solaire maximale est DC 150V, système solaire 96V entrée maximale est DC 300V;

Type de 9.Connected Batterie choix: acide de plomb scellée, ventilé, batterie Gel, NiCd. D'autres types de batteries peuvent également être définies.

10. LCD et LED indiquent toutes sortes de paramètres comme les produits modèle, la tension d'entrée de PV, tension de la batterie, courant de charge, charger de l'énergie, l'état de travail, et peut également ajouter le nom et le site Web customers'company.

11. Communication communication Port.RS232 peut fournir le protocole de communication, Cela rend la gestion unifiée et intégrée plus commode pour les clients.

12. Avec fournissant un Microsoft en se connectant avec PC qui peut montrer l'état de fonctionnement et tous les paramètres en 7 langues.

13. Extensible LAN télécommande.

intégrité 14.Equipment: contrôleur + CD-ROM (logiciel de micro-ordinateur) + communication + fil des bornes Anderson;

15.CE, ROHS, FCC, certifications PSE approved.The dispositif peut également soutenir passer les autres certifications.

16. 2 ans de garantie. Et le service de garantie 3 ~ 10 années prolongée peut également être fournie.



Paramètre:

Modèle: I-P-smart1-DC12V / 24V / 48V-series		40A
mode de charge	Puissance maximale Tracking Point	
méthode	3 étapes: charge rapide (MPPT), tension constante, charge flottante	
Type de système	DC12V / 24V / 48V	reconnaissance automatique
Tension du système	système 12V	DC9V ~ DC15V
	système 24V	DC18V ~ DC30V
	48Vsystem	DC36V ~ DC60V
Soft Start Temps	12V / 24V / 48Vsystem	≤10S
Dynamic Response	12V / 24V / 48Vsystem	500us
Le temps de récupération	12V / 24V / 48Vsystem	≥96.5% ≤99%
Efficacité de conversion	12V / 24V / 48Vsystem	≥99%
Modules PV Taux d'utilisation	12V / 24V / 48Vsystem	
Caractéristiques d'entrée		
MPPT Tension de travail et Range	système 12V	DC18V ~ DC150V
	système 24V	DC34 ~ DC150V
	système 48V	DC65 ~ DC150V
Low Voltage Point Protection d'entrée	système 12V	DC16V
	système 24V	DC30V
	système 48V	DC60V
Low Voltage Recovery Point d'entrée	système 12V	DC22V
	système 24V	DC34V
	système 48V	DC65V
Tension maximale DC	12V / 24V / 48V système	DC160V
Protection contre les surtensions d'entrée point	12V / 24V / 48V système	DC150V
Entrée Surtension Recovery Point	12V / 24V / 48V système	DC145V

Max. PV Puissance	système 12V	570W
	système 24V	1130W
	système 48V	2270W
Caractéristiques de sortie		
Types sélectionnables Batterie (type par défaut est la batterie GEL)	12V / 24V / 48Vsystem	acide de plomb scellée, ventilé, Gel, NiCd (D'autres types de batteries peuvent également être définis)
Constant Voltage	12V / 24V / 48V système	S'il vous plaît vérifier la tension de charge en fonction de la forme du type de batterie.
Flottant Tension de charge	12V / 24V / 48V système	
Over Voltage Protection Charge	système 12V	14.6V
	système 24V	29.2V
	système 48V	58.4V
Courant nominal de sortie	12V / 24V / 48V système	40A
	12V / 24V / 48V système	
Limiteur de courant Protection	12V / 24V / 48V système	44A
	12V / 24V / 48V système	
Facteur de température	12V / 24V / 48V système	± 0,02% / °C
Compensation de température	12V / 24V / 48V système	14.2V- (La plus haute température de 25 °C) * 0,3
Sortie Ripples (pic)	12V / 24V / 48V système	200mV
Tension Stabilité de sortie de précision	12V / 24V / 48V système	≤ ± 1,5%

Des photos:



Les chiffres du PC Firmware et Software Testing

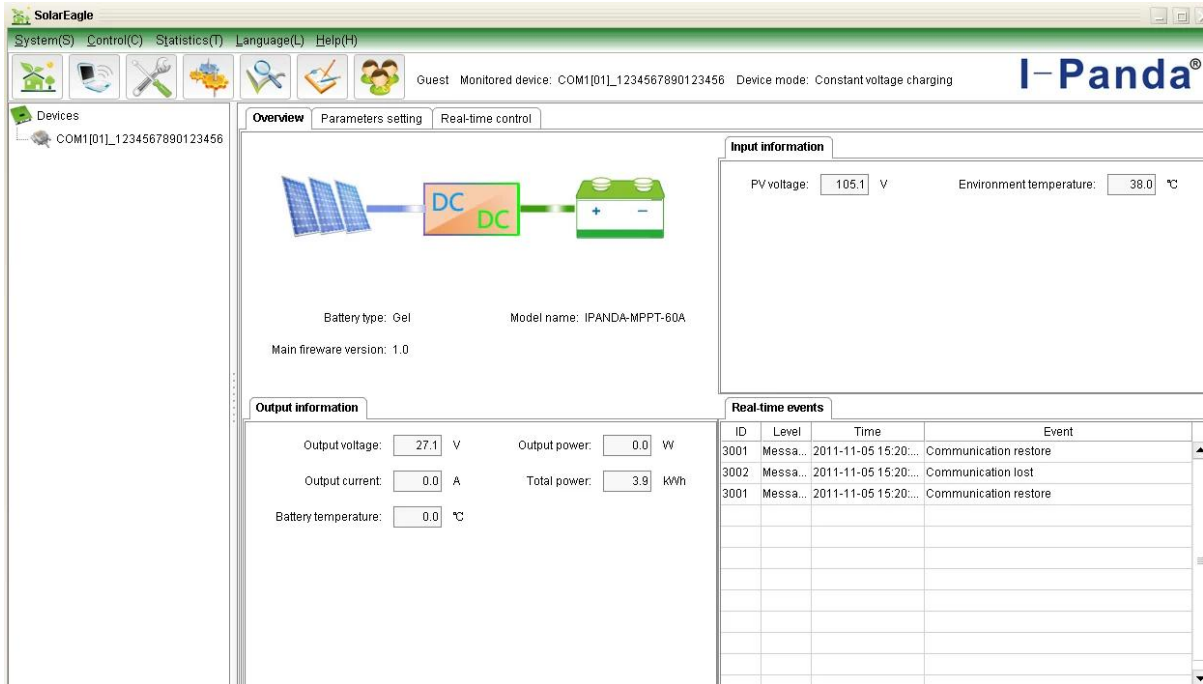


Figure 1: PC Firmware

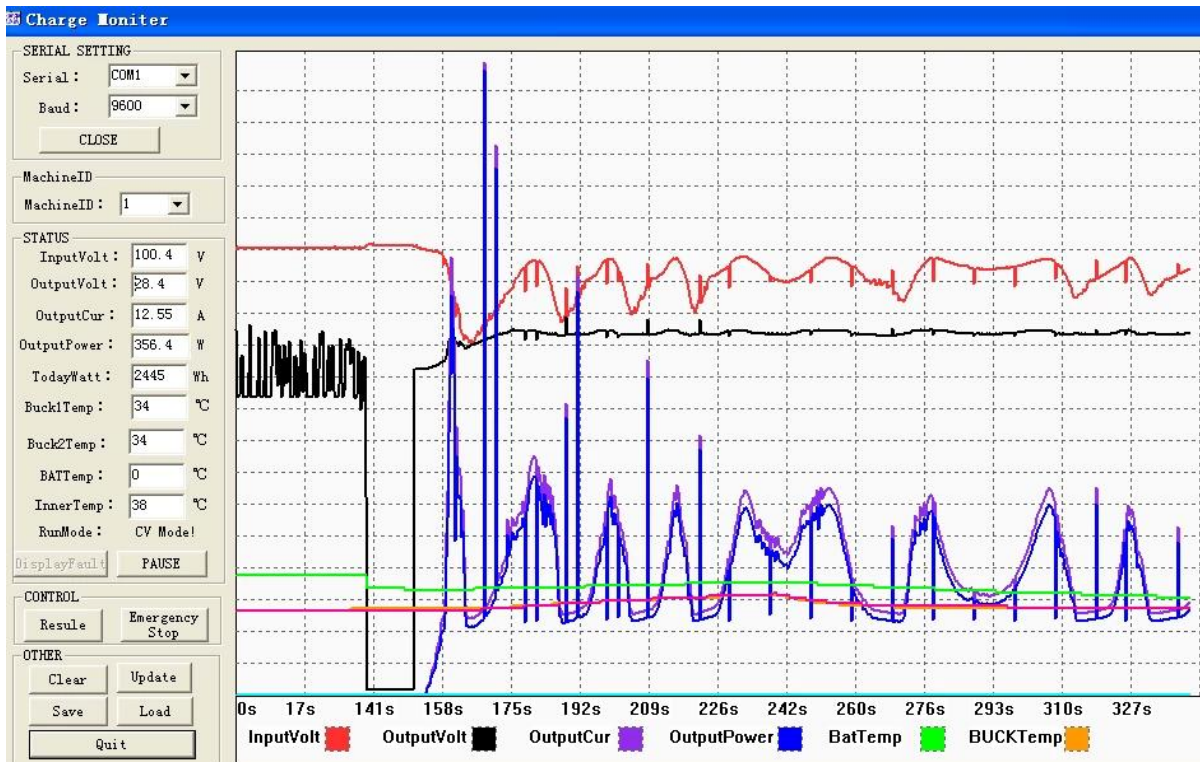


Figure: Software Testing

Bienvenue à l'ordre I-Panda [MPPT Contrôleur de charge solaire smart1 48V 20A](#)

Compagnie





