

Introduction

Il s'agit d'un [régulateur solaire 20A de charge ~ 30A](#) qui ont automatique max. fonction de suivi du point de puissance avec une grande efficacité que près de 30% ~ 60% plus élevé que contrôleur de charge traditionnelle. Il dispose également des fonctions de reconnaissance automatique de la tension du système, de talents et de l'entrée PV, la charge de tous les types de piles, contrôle automatique de la décharge, RS 232 fonction de communication / LAN et ainsi de suite. Il est le produit haut de gamme pour le marché très solaire avec son partenaire [I-P-TPI2 modèle onduleur / chargeur / UPS](#).

Caractéristique

1.[charge de MPPT](#) Mode, l'efficacité de conversion jusqu'à 99%

Auto 2.12V / 24V / 48V système reconnaît;

Gamme 3.Wide l'entrée PV max. est DC150V.

Connexion parallèle 4.Unlimited

Fonction 5.Journal, la fonction de sauvegarde ensemble, Date, heure, la capacité de production et ainsi de suite.

mode 6.Charge: trois étapes (charge rapide, charge constante, charge flottante) .Il prolonge la durée de vie des batteries.

Mode 7.Discharge: le mode ON / OFF, double mode de contrôle de temps, le mode de contrôle de la tension PV, la tension PV + mode retard et ainsi de suite.

Types de piles: 8.Recommended scellées au plomb-acide, ventilés, gel, batterie NiCd. D'autres types de batteries peuvent également être définis.

9.Most information pourrait être fournir par écran LCD et LED comme:. Modèle, tension, PV d'entrée, le type de batterie, la tension de la batterie, courant de charge, puissance de charge, état de fonctionnement et ainsi de suite. Également l'information du client comme nom de société, site web et logo peut être ajouté dans le logiciel solaire Aigle.

Port de communication 10.RS232 et LAN. IP et Porte adresse pourrait être utilisateur de définir elle satisfait protocole de communication globale de area.And peut être fournie pour aider les clients à gérer toutes les informations.

11.Le logiciels supérieure est affiché en 11 langues, il pourrait indiquer l'état de travail et règlent les paramètres du système d'évacuation.

12.En conception intelligente, l'appareil peut être mis à jour en ligne continue.

13.Adopting les composants bien connus de marque, les appareils peuvent souffrir de la température n'est pas inférieure à 105 °C .Le durée de vie est conçu pour utiliser pendant 10 ans dans la théorie.

14.Compliance avec l'environnement 2002/95 / CE protéger la demande, ne comprend pas le cadmium, l'hydrure et matériel fluorure etc

Intégrité 15.Equipment: contrôleur + CD-ROM (logiciel de micro-ordinateur) + câble de communication + détection de température fil + bornes Anderson;

16.CE, certifications ROHS approuvé.

Paramètre

Modèle: I-P-SMART2-20A / 25A / 30A -SERIES	20A	25A	30A
Mode de charge	Point de puissance maximale Suivi		
mode de décharge	Contrôle intelligent		
Type de système	12V 24V 48V reconnaissance automatique		
Soft Start Temps	≤10S		
Réponse dynamique Temps de récupération	500us		
Efficacité de conversion	≥96.5%, ≤99%		
Modules PV Taux d'utilisation	≥99%		

ENTRÉE CARACTÉRISTIQUES				
MPPT Tension de travail et Range	Système 12V	DC18V ~ DC150V		
	Système 24V	DC34 ~ DC150V		
	Système 48V	DC65 ~ DC150V		
Entrée basse tension Point de protection	Système 12V	DC16V		
	Système 24V	DC30V		
	Système 48V	DC60V		
Basse Tension Recovery Point d'entrée	Système 12V	DC22V		
	Système 24V	DC34V		
	Système 48V	DC65V		
Max. Tension DC		DC160V		
Protection contre les surtensions Entrée point		DC150		
Entrée surtension point de récupération		DC145V		
Max. PV Puissance	Système 12V	286W	357W	429W
	Système 24V	572W	715W	858W
	Système 48V	1144W	1430W	1716W
CHARGE CARACTÉRISTIQUES				
Types sélectionnable batterie		Plomb étanche, ventilé, Gel, NiCd (type par défaut est GEL batterie)		
D'autres types de réglage de la batterie	Charge constante	constante la charge définie par l'utilisateur / flottant & nbsp; plage de tension entre DC10V ~ DC15 (basé sur 1 pc de la batterie de 12V)		
	Charge flottante			
Type de batterie Réglage		12V / 24V / 48V SYS	Et contrôleur supérieur	
Type de charge		12V / 24V / 48V SYS	Trois étapes: Charge rapide / charge constante / charge flottante	
Courant nominal de sortie		20A	25A	30A
Limiteur de courant de la protection		25A	30A	35A
Facteur de température		± 0,02% / °C		
Compensation de température		14.2V- (La plus haute température 25 °C) * 0,3		
Sortie Ripples (pic)		200mV		
Tension stabilité sortie de précision		≤ ± 1,5%		
tension de charge crête à crête d'ondulation		200mV		
précision de la tension de chargeur		≤ ± 1,5%		
DÉCHARGE CARACTÉRISTIQUES				
Configuration de la mise		Contrôleur ou LAN		
Le courant maximum de décharge		30A		
Puissance de sortie maximale		420W	840W	1680W
Décharge & nbsp; protection		Fusible 40A * 2		
Contrôle Double-temps		Sur le matin, au large du matin / Sur dans la nuit, au large dans la nuit		
ON / OFF		ON / OFF		
contrôle de la tension photovoltaïque		tension PV, la tension de PV en		

tension PV / heure commande de retard	tension PV sur, le délai de congé
tension de décharge protection	Sortie quand elle sous tension de réglage; réglage d'usine est de 10,5. (Remarque: set basé sur 1 batterie)
COMMUNICATION PORT	
Communication RS232	Choisissez communication COM
Communication LAN	Régler l'adresse IP et la porte pour le contrôleur et l'aigle solaire; ensuite choisi communication TCP
PROTECTIONS	
Entrée Low Voltage Protection	Vérifiez les caractéristiques de / sortie
Entrée Protection contre les surtensions	
Entrée inversion de polarité Protection	
Surtension de sortie de la protection	
Inversion de polarité Sortie protection	
Protection contre les courts-circuits	Récupérer après avoir éliminé le défaut de court-circuit, pas de problème pour le long terme de court-circuit
Protection contre la surchauffe	95 °C
Protection de température	Au-dessus de 85 °C, diminuer la puissance de sortie, diminuer 3A par degré.
AUTRES PARAMETRES	
Bruit	≤40dB
Les méthodes thermiques	Refroidissement à air forcé, le taux de la vitesse du ventilateur régulé par la température, lorsque la température intérieure est trop faible, fan a couru lentement ou arrêté; lorsque le contrôleur arrêter de travailler, ventilateur s'arrête également couru.
Protection de l'environnement	matières premières de la marque mondiale. Conformité aux normes de l'UE. Rencontre la directive 2002/95 / CE sans cadmium hydrure, le fluorure, l'odeur particulière et toxique substances.All température nominale de condensateurs électrolytiques pas moins de 105 °C
PHYSIQUE	
Mesure PxLxH (mm)	270 * 185 * 90
N.G (kg)	2.1
G.N (kg)	2.4
Couleur	Bleu / vert (facultatif)
Sécurité	CE, RoHS, PSE, FCC
EMC	EN61000
Type de protection mécanique	IP21
ENVIRONNEMENT	
Humidité	0 ~ 90% HR (sans condensation)
Altitude	0 ~ 3000m
Température de fonctionnement	-20 °C ~ 40 °C
Température de stockage	-40 °C ~ + 75 °C
Pression atmosphérique	70 ~ 106 kPa

Remarque: OEM et ODM sont fournis. Le modèle 36V / 72V / 96V peut aussi être fait sur mesure pour vous.

Pièces de produit

NO.	Quantité	Description
1	1 pc	Chargez contrôleur
2	2 pc	Potence poulie (Pour installer le contrôleur sur le mur)
3	4 ensemble	Visser (Pour installer le contrôleur sur le mur)
4	1 pc	232 tour de communication RJ45 câble
5	1 pc	Mode d'emploi
6	1 pc	fil de détection de la température
7	2 pc	fil de fusible



Blue



Green



Upper Computer

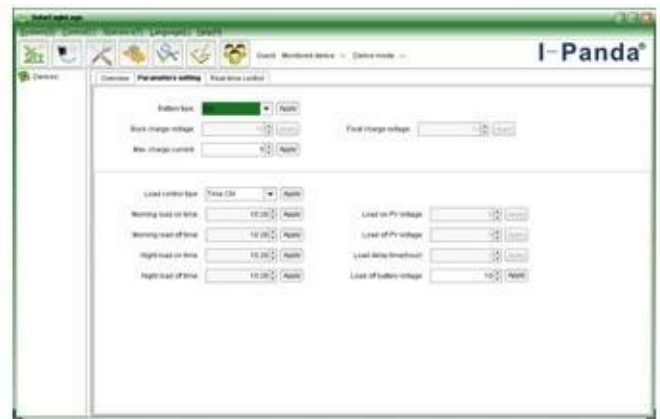


Package

Haute logiciel informatique et logiciel de test



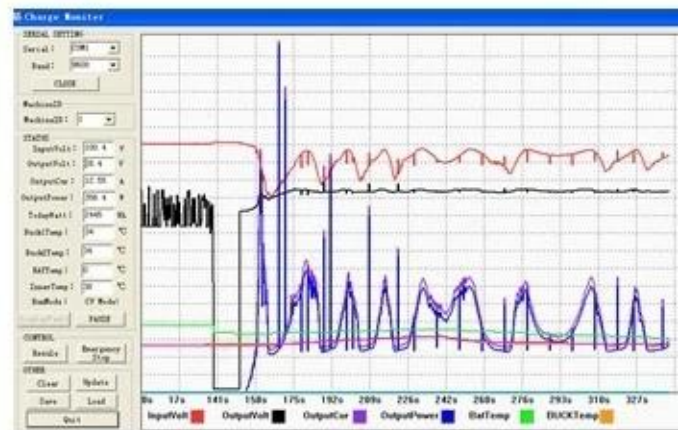
The interface of upper computer software working state



The interface of upper computer software parameter setting state

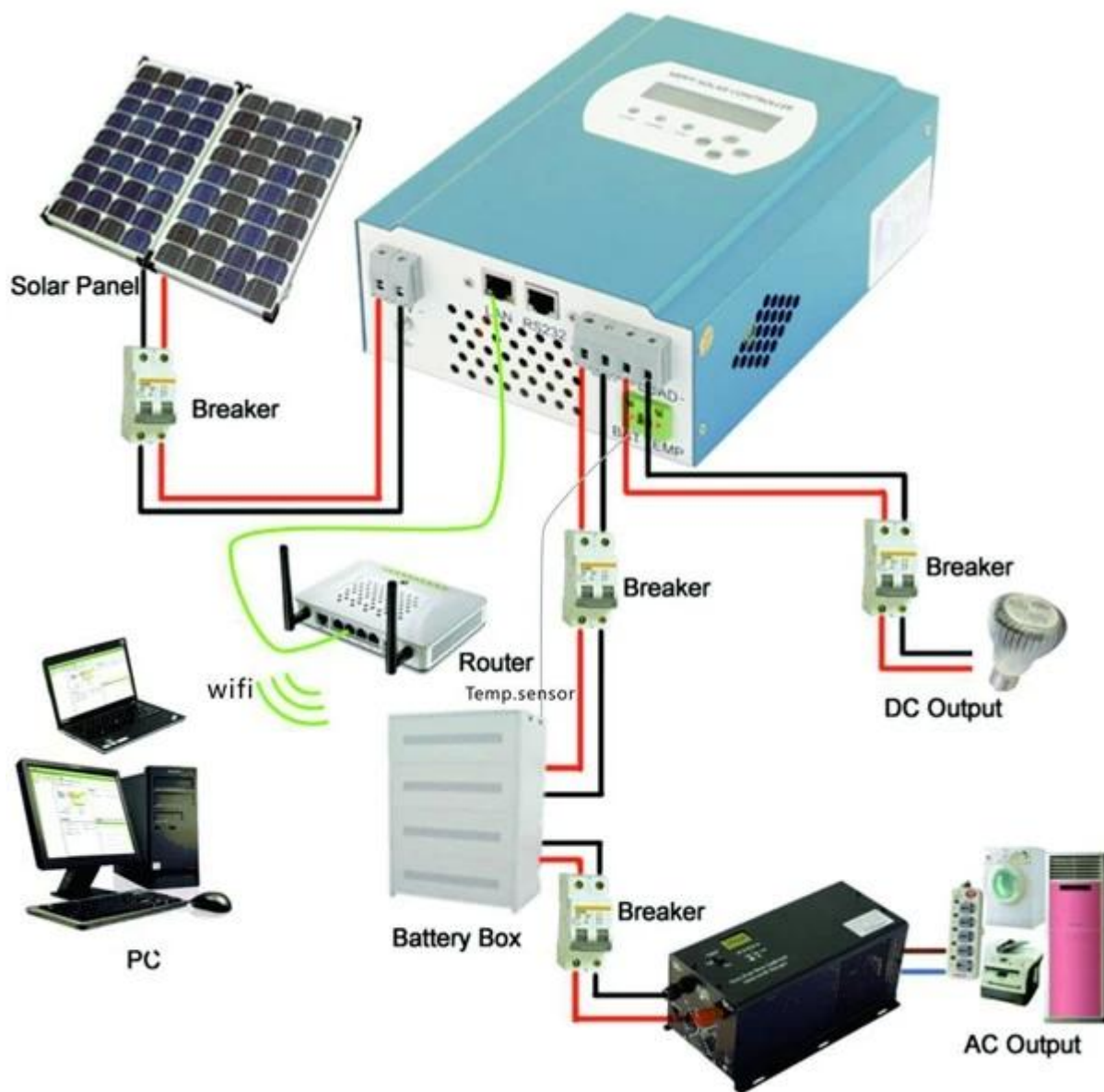


Upper computer software on/off interface and generating capacity record clean interface



The interface of test software working state

MPPT Connexion



Certificats

[ISO2008](#)

[ISO2004](#)

[CE](#)

[FCC](#)

[ROHS](#)

Service et contact

1. [OEM et ODM](#) les commandes sont fournis.
2. solution d'alimentation consulter disponible en fonction du groupe technique
3. garantie de 24 mois; 3 à 10 ans étendues
4. étude technique gratuit et une discussion sur les produits sont fournis chaque année.