

Introduction

Ceci est un 40A de régulateur de charge solaire ~ 60A qui ont max automatique. fonction de suivi du point de puissance avec une grande efficacité que près de 30% ~ 60% plus élevé que contrôleur de charge traditionnelle. Il dispose également des fonctions de reconnaissance automatique de la tension du système, large a sonné l'entrée PV, responsable pour tous les types de piles, contrôle automatique de la décharge, RS 232 fonction de communication / LAN et ainsi de suite. Il est produit très haut de gamme pour le marché solaire avec son meilleur partenaire modèle IP-TPI2 onduleur / chargeur / UPS.

Application

1. industrielle, système commercial, ménages hors réseau l'énergie solaire génération
2. Système de production d'énergie solaire hors réseau mobile
3. stations de base de la communication
4. Nouvelle entreprise de l'éducation de l'énergie
5. [Système de surveillance solaire](#)
- Système 6. Rue éclairage solaire

Les raisons de choisir

1. 30% -60% des panneaux solaires sauvegardés
 - 1) Pic d'efficacité de 99%, prendre le plus de panneaux solaires
 - 2) Charge pour tous les types de piles, l'étape 3 de charge pour protéger la batterie. Réduire la consommation, le coût sauvé.
2. Les données surveiller et à configurer. Paramètres de panneaux solaires comme responsable courant / tension et l'adresse IP de la porte, la puissance totale de production, etc peuvent être montré. 4 types DC contrôle de la charge, automatiquement sauvegarder ernity à la fois de l'homme et l'énergie solaire. Asseyez-vous à côté de votre PC pour surveiller votre système d'alimentation.
3. Lan commucation et le port RS232.
4. logiciel pour surveiller 100pcs équipements en même temps sur un seul écran sur un ordinateur.

Caractéristiques

Mode de charge 1. MPPT, l'efficacité de conversion jusqu'à 99%

2. 12V / 24V / 48V auto système reconnaîtra;

3. Une large gamme d'entrée PV max. est DC150V.

4. connexion parallèle illimité

5. Journal fonction, la fonction de sauvegarde ensemble, Date, heure, La capacité de production et ainsi de suite.

Mode 6.Charge: trois étapes (charge rapide, charge constante, charge flottante) .Il prolonge la durée de vie des batteries.

Mode 7.Discharge: mode ON / OFF, double mode de contrôle de temps, le mode de contrôle de la tension PV, tension PV + mode de retard de temps et ainsi de suite.

Types de batteries: 8.Recommended scellées au plomb-acide, ventilés, gel, batterie NiCd. D'autres types de batteries peuvent également être définies.

9.Most information pourrait être fournir par écran LCD et LED comme:. Modèle non, tension PV d'entrée, le type de batterie, la tension de la batterie, courant de charge, puissance de charge, le statut de travail et ainsi de suite. Également l'information du client, comme le nom de l'entreprise, le site web et le logo peut être ajouté dans le logiciel solaire Aigle.

Port de communication 10.RS232 et LAN. IP et Porte adresse pourrait être utilisateur de définir elle satisfaire protocole mondial de communication area.And peut être fournie pour aider les clients à gérer toutes les informations.

11.Le logiciels supérieure est affichée en 11 langues, il pourrait montrer l'état de travail et règlent les paramètres du système d'évacuation.

12.Avec conception intelligente, le dispositif peut être mis à niveau en ligne continue.

13.Adopting les composants marque bien connue, les dispositifs peuvent souffrir de la température non

inférieure à 105 ° C. Le durée de vie est conçu pour utiliser pendant 10 ans dans la théorie.

14. Compliance avec l'environnement 2002/95 / CE en protégeant la demande, ne comprend pas le cadmium, hydrure et du matériel de fluorure etc.

L'intégrité 15. Equipment: contrôleur + CD-ROM (logiciel de micro-ordinateur) + câble de communication + détection de température fil + bornes Anderson;

16. CE, certifications ROHS approuvés.

Paramètre

Modèle: I-P-SMART2-40A / 50A / 60A -série	40A	50A	60A	
Mode de charge	Maximum Power Point Tracking			
Méthode	3 étapes: charge rapide (MPPT), tension constante, charge flottante			
Type de système	DC12V / 24V / 48V La reconnaissance automatique			
Tension du système	Système 12V	DC9V ~ DC15V		
	Système 24V	DC18V ~ DC30V		
	48Vsystem	DC36V ~ DC60V		
Soft Start Temps	12V / 24V / 48Vsystem	≤10S		
Dynamic Response Le temps de récupération	12V / 24V / 48Vsystem	500US		
Efficacité de conversion	12V / 24V / 48Vsystem	≥96.5% ≤99%		
Modules PV Taux d'utilisation	12V / 24V / 48Vsystem	≥99%		
Caractéristiques d'entrée				
MPPT Tension de travail et Range	Système 12V	DC18V ~ DC150V		
	Système 24V	DC34 ~ DC150V		
	Système 48V	DC65 ~ DC150V		
Basse tension Entrée Point de protection	Système 12V	DC16V		
	Système 24V	DC30V		
	Système 48V	DC60V		
Low Voltage Recovery Point d'entrée	Système 12V	DC22V		
	Système 24V	DC34V		
	Système 48V	DC65V		
Tension Max DC	12V / 24V / 48V système	DC160V		
Protection contre les surtensions Entrée point	12V / 24V / 48V système	DC150		
Entrée surtension Recovery Point	12V / 24V / 48V système	DC145V		
Max. PV Puissance	Système 12V	570W	700W	900W
	Système 24V	1130W	1400W	1700W
	Système 48V	2270W	2800W	3400W
Caractéristiques de sortie				
Types sélectionnable batterie (type de défaut est GEL la batterie)	12V / 24V / 48V système	Plomb étanche, ventilé, Gel, NiCd (D'autres types de batteries peuvent également être définis)		
Constant Voltage	12V / 24V / 48V système	S'il vous plaît vérifier la tension de charge en fonction de la forme de type de batterie.		
Flottant Tension de charge	12V / 24V / 48V système			
Au cours de charge Voltage Protection	Système 12V	14.6V		
	Système 24V	29.2V		
	Système 48V	58.4V		
Courant nominal de sortie	12V / 24V / 48V système	40A	50A	60A
Limiteur de courant Protection	12V / 24V / 48V système	44A	55A	66A
Taux courant de charge	12V / 24V / 48V Système	40A	50A	60A
Facteur de température	12V / 24V / 48V système	± 0,02% / °C		
Compensation de température	12V / 24V / 48V système	14.2V- (La plus haute température 25 °C) * 0,3		
Sortie Ripples (pic)	12V / 24V / 48V système	200mV		
Tension Stabilité sortie de précision	12V / 24V / 48V système	≤ ± 1,5%		
Charger la tension crête à crête Ripple	12V / 24V / 48V Système	200mV		
Chargeur la précision de la tension	12V / 24V / 48V Système	≤ ± 1,5%		
Décharge caractéristiques				
Réglage Contrôle	Contrôleur ou LAN			
Max courant de décharge	12V / 24V / 48V Système	40A		
Protection de décharge	12V / 24V / 48V Système	fusible 30A * 2		
Temps double contrôle	12V / 24V / 48V Système	Sur le matin, hors le matin / Dans la nuit, au large dans la nuit		
SUR / OFF	12V / 24V / 48V Système	SUR / DE		

PV contrôle de la tension	12V / 24V / 48V Système	PV tension, la tension PV off
PV tension / temps commande de retard	12V / 24V / 48V Système	PV tension sur, hors délai
Décharge Protection contre les surtensions	12V / 24V / 48V Système	Sortie quand il sous tension réglage; Réglage d'usine est de 10,5 (Note.: Jeu basé sur 1 batterie)
Communication Caractéristiques		
RS232 Communication	12V / 24V / 48V Système	Choisissez La communication COM
LAN Communication	12V / 24V / 48V Système	Ensemble IP et Porte adresse pour le contrôleur et l'aigle solaire; ensuite choisi TCP Communication
La protection		
Entrée Low Voltage Protection		Vérifiez les caractéristiques d'entrée
Entrée Protection contre les surtensions		Vérifiez les caractéristiques d'entrée
Entrée inversion de polarité La protection		Oui
Protection des sorties contre les surtensions		Vérifiez les caractéristiques de sortie
Sortie inversion de polarité La protection		Oui
Protection de court-circuit		Récupérer après avoir éliminé le défaut de court-circuit, pas de problème pour le long terme de court-circuit
Protection de Température		95 °C
Protection de température		Au-dessus de 85 °C, diminuer la puissance de sortie, diminuer 3A par degré.
Autres paramètres		
Bruit		≤40dB
Les méthodes thermiques		Refroidissement par air forcé, le taux de la vitesse du ventilateur régulée par la température, lorsque la température intérieure est trop faible, le ventilateur a couru lentement ou arrêté; quand contrôleur travail d'arrêt, arrêt du ventilateur a également couru.
Composants		Les matières premières de la marque mondiale. Conformité avec l'UE normes. Toutes température nominale de condensateurs électrolytiques au moins 105 °C
Odeur		Aucune particulière odeur et toxique substances.
Protection de l'environnement		Rencontrez la directive 2002/95 / CE, sans cadmium et hydrure fluorure
Physique		
Mesure PxLxH (mm)		270 * 185 * 90
N.G (kg)		3
G.N (kg)		3,6
Couleur		Bleu / Vert (facultatif)
Sécurité		CE, RoHS, PSE, FCC
EMC		EN61000
Type de protection mécanique		IP21
Environnement		
Humidité		0 ~ 90% HR (sans condensation)
Altitude		0 ~ 3000m
Température de fonctionnement		-20 °C ~ 40 °C
Température de stockage		-40 °C ~ + 75 °C
Pression atmosphérique		70 ~ 106 kPa

Remarque: OEM et ODM service sont fournis. Le modèle 36V / 72V / 96V peut également être fait sur mesure pour vous.

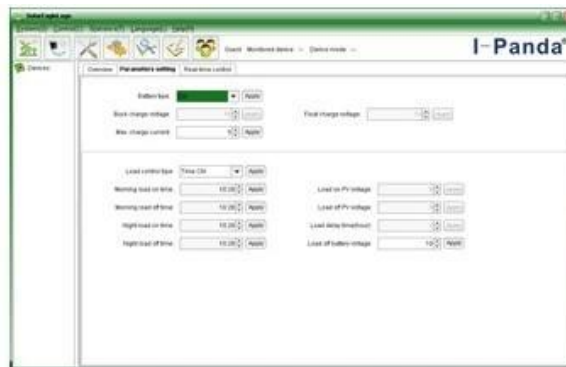
Pièces de produit

NON.	Quantité	Description
1	1 unité	Charger manette
2	2 pc	Terminaux
3	2 pc	Gallow poulie (Pour installer le contrôleur sur le mur)
4	4 ensemble	Vis (Pour installer le contrôleur sur le mur)
5	1 pc	232 tour de communication RJ45 câble
6	1 pc	Manuel utilisateur
7	1 pc	Fil de détection de la température
8	2 pc	Fil fusible

Upper logiciel informatique et logiciel de test



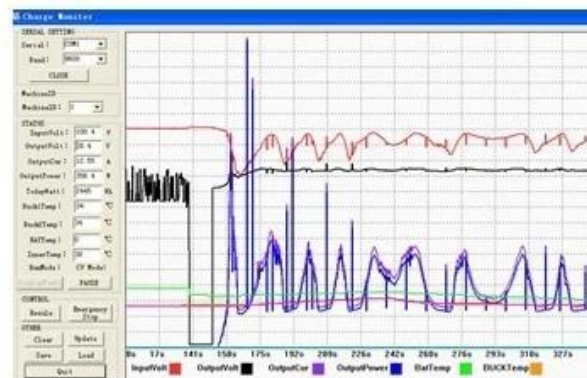
The interface of upper computer software working state



The interface of upper computer software parameter setting state

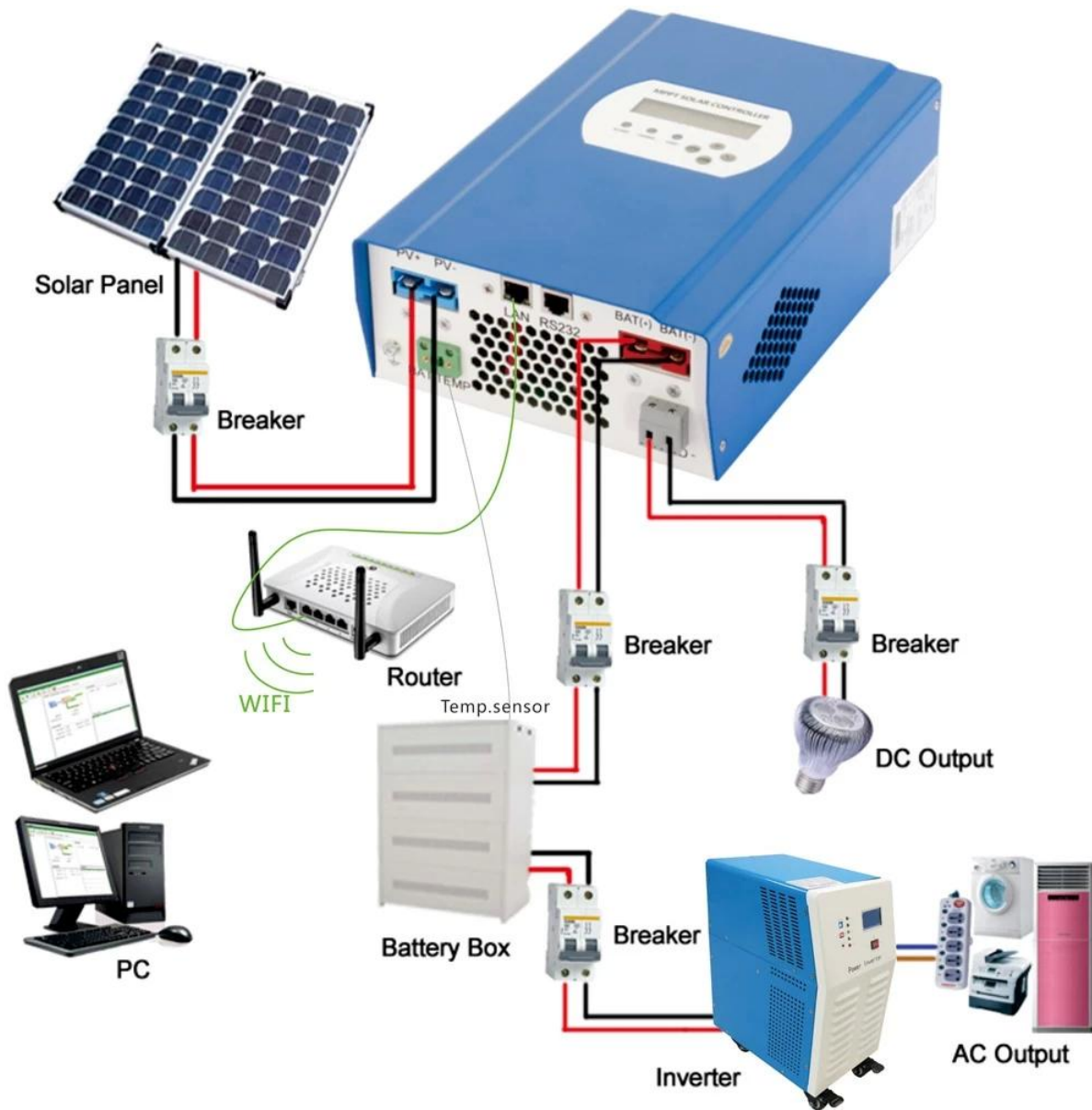


Upper computer software on/off interface and generating capacity record clean interface



The interface of test software working state

MPPT Connexion



Certificats

[ISO2008](#)

[ISO2004](#)

[CE](#)

FCC

ROHS

Service et contact

1. [OEM et ODM](#) les commandes sont fournis.
2. solution d'alimentation consulter disponible en fonction du groupe technique
3. garantie de 24 mois; 3 à 10 ans étendues
4. étude technique gratuit et de discussion