

Introduction

Il s'agit d'un [régulateur solaire 40A de charge ~ 60A](#) qui ont automatique max. fonction de suivi du point de puissance avec une grande efficacité que près de 30% ~ 60% plus élevé que contrôleur de charge traditionnelle. Il dispose également des fonctions de reconnaissance automatique de la tension du système, de talents et de l'entrée PV, la charge de tous les types de piles, contrôle automatique de la décharge, RS 232 fonction de communication / LAN et ainsi de suite. Il est le produit haut de gamme pour le marché très solaire avec son partenaire [I-P-TPI2 modèle onduleur / chargeur / UPS](#).

Application

1. industrielle, système commercial, ménages hors réseau l'énergie solaire génération
 2. système de production d'énergie solaire hors réseau mobile
 3. stations de base de la communication
 4. Nouvelle entreprise de l'éducation de l'énergie
 5. [Système de surveillance solaire](#)
- Système 6 rue d'éclairage solaire







Les raisons de choisir

1 30% -60% des panneaux solaires enregistrés

1) l'efficacité de conversion de 95% à 99%, prendre le plus de panneaux solaires

2) Charge pour tous les types de piles, étape 3 de charge pour protéger la batterie.

Réduction de la consommation, le coût sauvé.

2. données surveiller et à configurer. Paramètres de panneaux solaires comme courant de charge / tension et l'adresse IP de la porte, la puissance totale de production, etc peuvent être montré. 4 types DC contrôle de la charge, automatic sauver ernergy à la fois de l'homme et l'énergie solaire.

3 & nbsp; Lan commucation et le port RS232.

4. [Logiciel pour surveiller 100pcs équipements](#) dans le même temps sur un écran d'un ordinateur.

Traits

1. [charge de MPPT](#) Mode, l'efficacité de conversion jusqu'à 99%

2. 12V / 24V / 48V auto système reconnaîtra;

3. Large gamme de l'entrée PV max. est DC150V.

4. connexion parallèle illimité

5. fonction Journal, la fonction de sauvegarde ensemble, Date, heure, La capacité de production et ainsi de suite.

mode 6.Charge: trois étapes (charge rapide, charge constante, charge flottante) .Il prolonge la durée de vie des batteries.

Mode 7.Discharge: le mode ON / OFF, double mode de contrôle de temps, le mode de contrôle de la tension PV, la tension PV + mode retard et ainsi de suite.

Types de piles: 8.Recommended scellées au plomb-acide, ventilés, gel, batterie NiCd. D'autres types de batteries peuvent également être définis.

9.Most information pourrait être fournir par écran LCD et LED comme:. Modèle, tension, PV d'entrée, le type de batterie, la tension de la batterie, courant de charge, puissance de charge, état de fonctionnement et ainsi de suite. Également l'information du client comme nom de société, site web et logo peut être ajouté dans le logiciel solaire Aigle.

Port de communication 10.RS232 et LAN. IP et Porte adresse pourrait être utilisateur de définir elle satisfait protocole de communication globale de area.And peut être fournie pour aider les clients à gérer toutes les informations.

11.Le logiciels supérieure est affiché en 11 langues, il pourrait indiquer l'état de travail et règlent les paramètres du système d'évacuation.

12.En conception intelligente, l'appareil peut être mis à jour en ligne continue.

13.Adopting les composants bien connus de marque, les appareils peuvent souffrir de la température n'est pas inférieure à 105 ° C. La durée de vie est conçu pour utiliser pendant 10 ans dans la théorie.

14.Compliance avec l'environnement 2002/95 / CE protéger la demande, ne comprend pas le cadmium, l'hydrure et matériel fluorure etc

Intégrité 15.Equipment: contrôleur + CD-ROM (logiciel de micro-ordinateur) + câble de communication + détection de température fil + bornes Anderson;

16.CE, certifications ROHS approuvé.

Paramètre

| Modèle: I-P-SMART2-40A / 50A / 60A -série | 40A | 50A | 60A | |
|--|---|--|-------|-------|
| Mode de charge | Maximum Suivi Power Point | | | |
| Méthode | 3 étapes: charge rapide (MPPT), tension constante, charge flottante | | | |
| Type de système | DC12V / 24V / 48V La reconnaissance automatique | | | |
| Tension du système | Système 12V | DC9V ~ DC15V | | |
| | Système 24V | DC18V DC30V ~ | | |
| | 48Vsystem | DC36V DC60V ~ | | |
| Soft Start Temps | 12V / 24V / 48Vsystem | ≤10S | | |
| Réponse dynamique | 12V / 24V / 48Vsystem | 500us | | |
| Temps de récupération | 12V / 24V / 48Vsystem | ≥96.5%, ≤99% | | |
| Efficacité de conversion | 12V / 24V / 48Vsystem | ≥99% | | |
| Modules PV Taux d'utilisation | 12V / 24V / 48Vsystem | ≥99% | | |
| Caractéristiques d'entrée | | | | |
| MPPT Tension de travail et Range | Système 12V | DC18V ~ DC150V | | |
| | Système 24V | DC34 ~ DC150V | | |
| | Système 48V | DC65 ~ DC150V | | |
| Basse Tension Entrée Point de protection | Système 12V | DC16V | | |
| | Système 24V | DC30V | | |
| | Système 48V | DC60V | | |
| Basse Tension Recovery Point d'entrée | Système 12V | DC22V | | |
| | Système 24V | DC34V | | |
| | Système 48V | DC65V | | |
| Tension DC max | 12V / 24V / 48V système | DC160V | | |
| Protection contre les surtensions Entrée point | 12V / 24V / 48V système | DC150 | | |
| Entrée surtension point de récupération | 12V / 24V / 48V système | DC145V | | |
| Max. PV Puissance | Système 12V | 570W | 700W | 900W |
| | Système 24V | 1130W | 1400W | 1700W |
| | Système 48V | 2270W | 2800W | 3400W |
| Caractéristiques de sortie | | | | |
| Types sélectionnable batterie (type par défaut est GEL batterie) | 12V / 24V / 48V système | Plomb étanche, ventilé, Gel, NiCd (D'autres types de batteries peuvent également être définis) | | |
| Constante de tension | 12V / 24V / 48V système | S'il vous plaît vérifier la tension de charge en fonction de la forme de type de batterie. | | |
| Flottant Tension de charge | 12V / 24V / 48V système | | | |
| Au cours de charge Protection contre les surtensions | Système 12V | 14.6V | | |
| | Système 24V | 29.2V | | |
| | Système 48V | 58.4V | | |
| Courant nominal de sortie | 12V / 24V / 48V système | 40A | 50A | 60A |
| Limiteur de courant de la protection | 12V / 24V / 48V système | 44A | 55A | 66A |

| | | | | |
|--|---|---|-----|-----|
| Taux courant de charge | 12V / 24V / 48V Système | 40A | 50A | 60A |
| Facteur de température | 12V / 24V / 48V système | ± 0,02% / °C | | |
| Compensation de température | 12V / 24V / 48V système | 14.2V- (La plus haute température 25 °C) * 0,3 | | |
| Sortie Ripples (pic) | 12V / 24V / 48V système | 200mV | | |
| Tension stabilité sortie de précision | 12V / 24V / 48V système | ≤ ± 1,5% | | |
| Chargez tension crête à crête d'ondulation | 12V / 24V / 48V Système | 200mV | | |
| Chargeur la précision de la tension | 12V / 24V / 48V Système | ≤ ± 1,5% | | |
| Décharge caractéristique | | | | |
| Cadre Contrôle | | Contrôleur ou LAN | | |
| Max courant de décharge | 12V / 24V / 48V Système | 40A | | |
| Décharge & nbsp; protection | 12V / 24V / 48V Système | fusible 30A * 2 | | |
| Double-temps contrôle | 12V / 24V / 48V Système | Sur le matin, hors le matin / Dans la nuit, au large dans la nuit | | |
| ON / OFF | 12V / 24V / 48V Système | ON / OFF | | |
| PV contrôle de la tension | 12V / 24V / 48V Système | PV la tension, la tension de PV en | | |
| PV tension / contrôle de temps de retard | 12V / 24V / 48V Système | PV tension sur, le délai de congé | | |
| Décharge tension & nbsp; protection | 12V / 24V / 48V Système | Sortie quand elle mise sous tension; réglage d'usine est de 10,5 (Remarque: ensemble repose sur 1 batterie) | | |
| Communication Traits | | | | |
| RS232 Communication | 12V / 24V / 48V Système | Choisissez Communication COM | | |
| LAN Communication | 12V / 24V / 48V Système | Fixé IP et Porte adresse pour le contrôleur et l'aigle solaire; ensuite choisi TCP communication | | |
| Protection | | | | |
| Entrée Low Voltage Protection | Vérifiez les caractéristiques d'entrée | | | |
| Entrée Protection contre les surtensions | Vérifiez les caractéristiques d'entrée | | | |
| Entrée inversion de polarité Protection | oui | | | |
| Surtension de sortie de la protection | Vérifiez les caractéristiques de sortie | | | |
| Sortie d'inversion de polarité Protection | oui | | | |
| Protection contre les courts-circuits | Récupérer après avoir éliminé le défaut de court-circuit, pas de problème pour le long terme de court-circuit | | | |
| Protection contre la surchauffe | 95 °C | | | |
| Protection de température | Au-dessus de 85 °C, diminuer la puissance de sortie, diminuer 3A par degré. | | | |
| Autres paramètres | | | | |
| Bruit | ≤40dB | | | |
| Les méthodes thermiques | Refroidissement par air forcé, le taux de la vitesse du ventilateur régulée par température, lorsque la température intérieure est trop faible, fan a couru lentement ou arrêté; quand contrôleur d'arrêt de travail, ventilateur s'arrête également couru. | | | |
| Composants | matières premières de la marque mondiale. Normes de l'UE normes. Toutes température nominale de condensateurs électrolytiques au moins 105 °C | | | |
| Odeur | Non particulière odeur et toxique substances. | | | |
| Protection de l'environnement | Rencontrez la directive 2002/95 / CE, pas de cadmium et l'hydrure fluorure | | | |
| Physique | | | | |
| Mesure PxLxH (mm) | 270 * 185 * 90 | | | |
| N.G (kg) | 3 | | | |
| G.N (kg) | 3.6 | | | |
| Couleur | Bleu / vert (facultatif) | | | |
| Sécurité | CE, RoHS, PSE, FCC | | | |
| EMC | EN61000 | | | |
| Type de protection mécanique | IP21 | | | |
| Environnement | | | | |
| Humidité | 0 ~ 90% HR (sans condensation) | | | |
| Altitude | 0 ~ 3000m | | | |
| Température de fonctionnement | -20 °C ~ 40 °C | | | |
| Température de stockage | -40 °C ~ + 75 °C | | | |
| Pression atmosphérique | 70 ~ 106 kPa | | | |

Remarque: OEM et ODM sont fournis. Le modèle 36V / 72V / 96V peut aussi être fait sur mesure pour VOUS.

Pièces de produit

| NO. | Quantité | Description |
|-----|------------|---|
| 1 | Une unité | Chargez contrôleur |
| 2 | 2 pc | Bornes |
| 3 | 2 pc | Potence poulie (Pour installer le contrôleur sur le mur) |
| 4 | 4 ensemble | Vis (Pour installer le contrôleur sur le mur) |

| | | |
|---|------|--------------------------------------|
| 5 | 1 pc | 232 tour de communication RJ45 câble |
| 6 | 1 pc | Mode d'emploi |
| 7 | 1 pc | fil de détection de la température |
| 8 | 2 pc | fil de fusible |



Blue



Green



Upper Computer Software

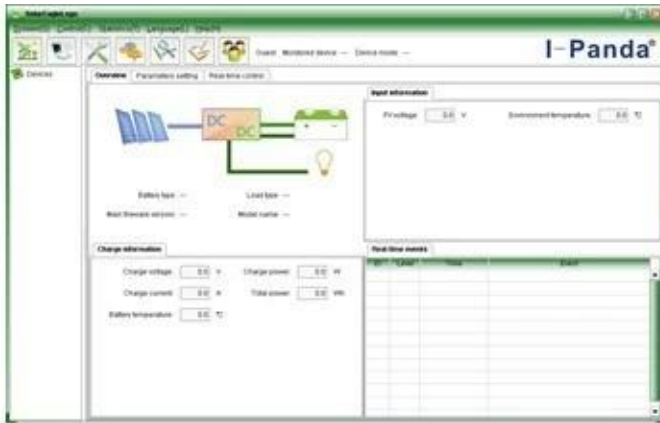


Parts

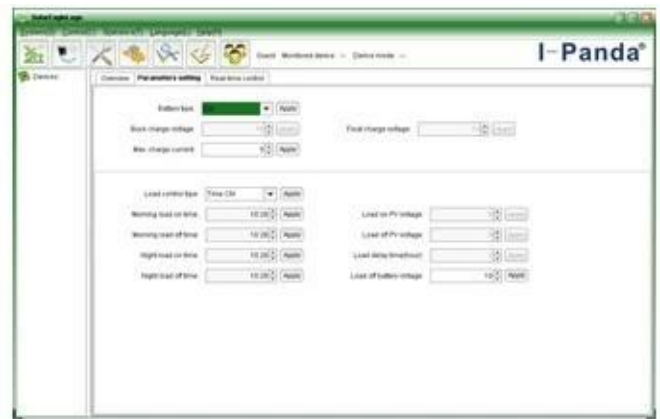


Package

Haute logiciel informatique et logiciel de test



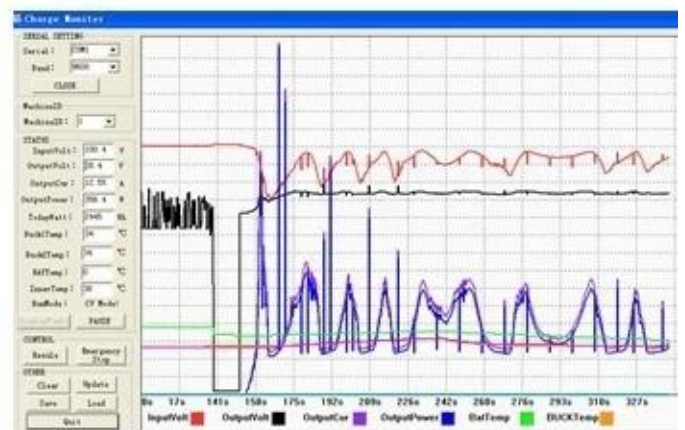
The interface of upper computer software working state



The interface of upper computer software parameter setting state

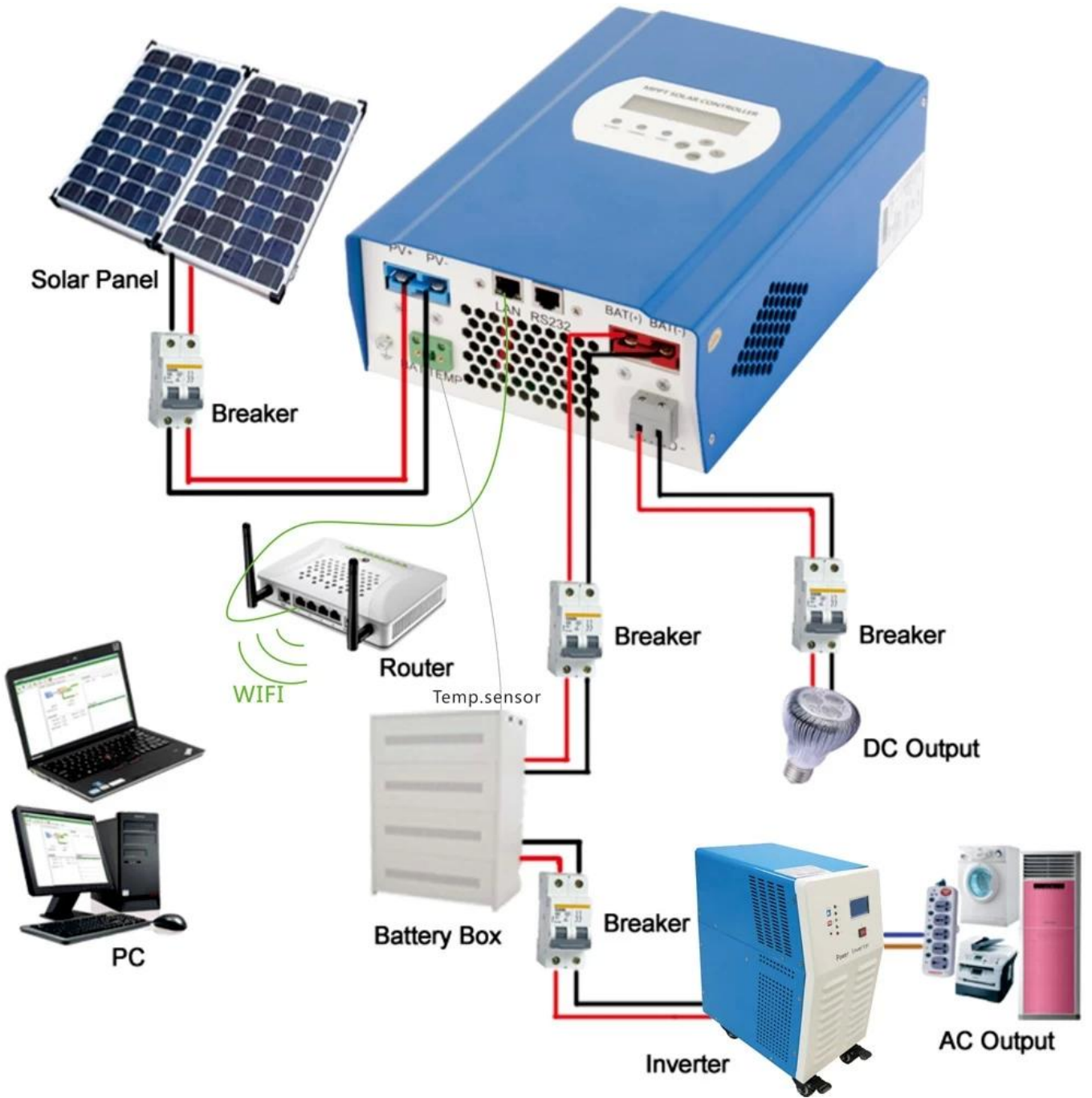


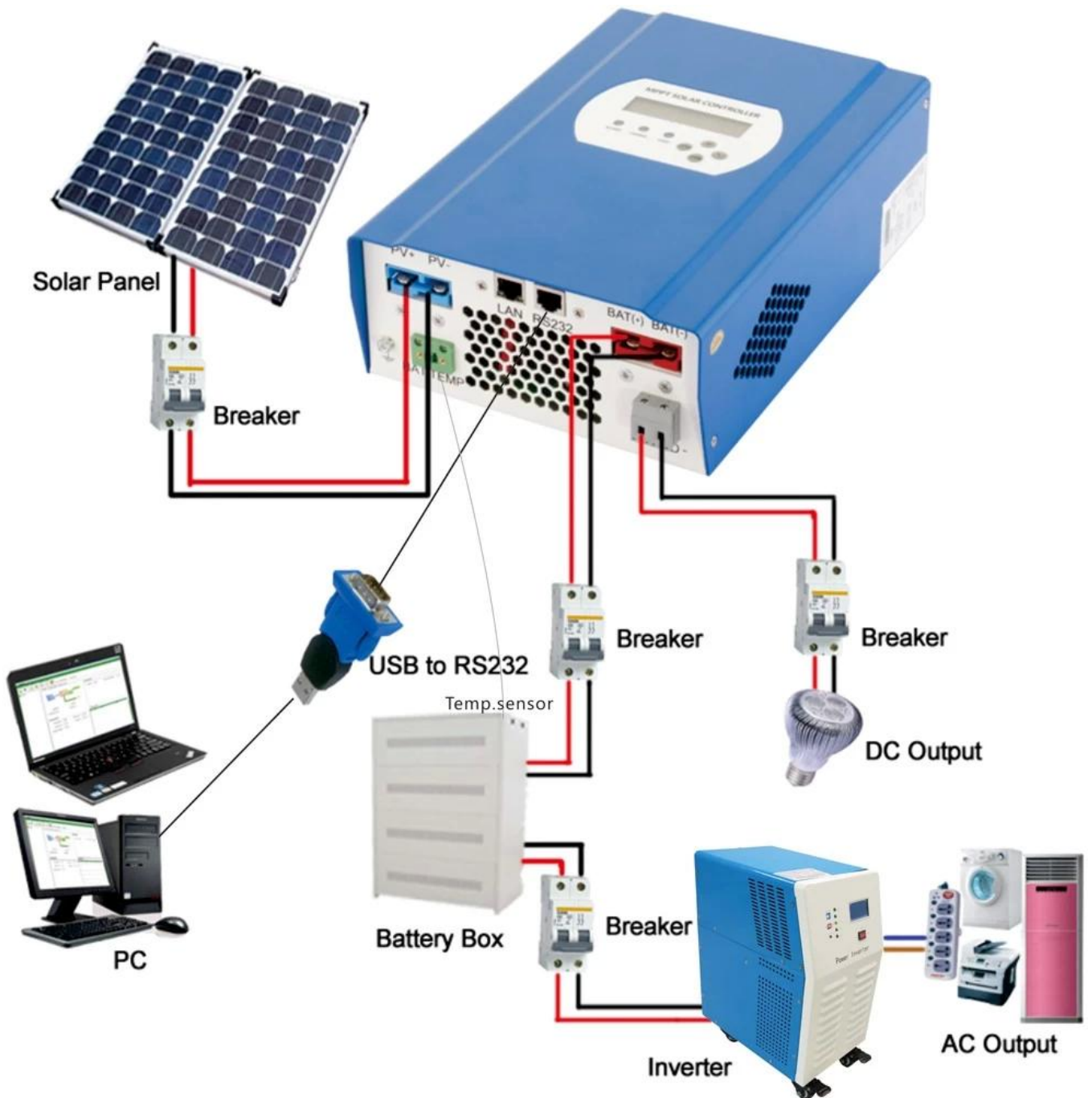
Upper computer software on/off interface and generating capacity record clean interface



The interface of test software working state

MPPT Connexion





Certificats

[ISO2008](#)

[ISO2004](#)

[CE](#)

[FCC](#)

[ROHS](#)

Service et contact

1 Garantie

1,2 années de garantie, l'assistance technique permanente.

2. Conditions et Conditions

2.1 La garantie commence à partir de la date de livraison de notre usine.

2.2 Au cours de la garantie, tout produit défectueux sera réparé ou remplacé gratuitement.

2.3 La garantie n'est pas disponible pour les produits qui sont brisés par la violence ou la négligence ou réparé ou modifié sans l'autorisation.

3 Délai

3.1 commandes exemples seront livrés à partir de notre usine dans les 5-7 jours ouvrables.

3.2 Consignes générales seront livrés à partir de notre usine dans 7-15 jours ouvrables.

3.3 Grandes commandes seront livrées à partir de notre usine dans les 25 jours ouvrables au plus.

4. envoi

4.1 Les échantillons par SME, DHL, FedEx ou autre exprès.

4.2 Commandes en gros par notre agent de transfert (par air ou par mer).

4.3 Les commandes en gros par votre propre agent de transfert.

5. OEM et ODM

5.1 Cette page présente les données de base, nous pouvons fournir des OEM, ODM pour vous.