

Introduction

Il s'agit d'un [régulateur solaire 40A de charge ~ 60A](#) qui ont automatique max. fonction puissance point de suivi avec une grande efficacité que près de 30% ~ 60% plus élevé que contrôleur de charge traditionnelle. Il dispose également des fonctions de système la reconnaissance automatique de la tension, de talents et de l'entrée PV, la charge de tous les types de piles, contrôle automatique de la décharge, RS 232 / fonction de communication de réseau local et ainsi de suite. Il est le produit haut de gamme pour le marché très solaire avec son partenaire [I P-TPI2 modèle onduleur / chargeur / UPS.](#)

Application

1. industrielle, système commercial, ménages hors réseau l'énergie solaire génération
 2. système de production d'énergie solaire hors réseau mobile
 3. stations de base de la communication
 4. Nouvelle entreprise de l'éducation de l'énergie
 5. [Système de surveillance solaire](#)
- Système 6 rue d'éclairage solaire







Les raisons de choisir

1 30% -60% des panneaux solaires enregistrés

1) l'efficacité de conversion de 95% à 99%, prendre le plus de panneaux solaires

2) Charge pour tous les types de piles, étape 3 de charge pour protéger la batterie.

Réduction de la consommation, le coût sauvé.

2. données surveiller et à configurer. Paramètres de panneaux solaires comme courant de charge / tension et l'adresse IP de la porte, au total

puissance de génération, etc peut être montré. 4 types DC contrôle de la charge, automatic sauver

ernergy à la fois de l'homme et

solaire.

3 & nbsp; Lan commucation et le port RS232.

4. [Logiciel pour surveiller 100pcs équipements](#) dans le même temps sur un écran d'un ordinateur.

Traits

1. [charge de MPPT](#) Mode, l'efficacité de conversion jusqu'à 99%

2. 12V / 24V / 48V auto système reconnaîtra;

3. Large gamme de l'entrée PV max. est DC150V.

4. connexion parallèle illimité

5. fonction Journal, la fonction de sauvegarde ensemble, Date, heure, La capacité de production et ainsi de suite.

mode 6.Charge: trois étapes (charge rapide, charge constante, charge flottante) .Il prolonge la durée de vie de la batteries.

Mode 7.Discharge: ON / OFF, double mode de contrôle de temps, le mode de contrôle de la tension PV, la tension PV + délai le mode et ainsi de suite.

Types de piles: 8.Recommended scellées au plomb-acide, ventilés, gel, batterie NiCd. D'autres types de batteries peuvent également définir.

9.Most information pourrait être fournir par écran LCD et LED comme: modèle non, de la tension d'entrée PV, type de batterie, batterie.

tension, courant de charge, puissance de charge, état de fonctionnement et ainsi de suite. Également des informations de client comme société

nom, logo et site Web peuvent être ajoutés dans le logiciel solaire Aigle.

Port de communication 10.RS232 et LAN. IP et Porte adresse pourrait être utilisateur de définir lui répond area.And mondiale

protocole de communication peut être fournie pour aider les clients à gérer toutes les informations.

11.Le logiciels supérieure est affiché en 11 langues, il pourrait afficher l'état du travail et les paramètres de réglé

le système d'évacuation.

12.En conception intelligente, l'appareil peut être mis à jour en ligne continue.

13.Adopting les composants bien connus de marque, les appareils peuvent souffrir de la température n'est pas inférieure à 105 ° C. La

durée de vie est conçu pour utiliser pendant 10 ans dans la théorie.

14.Compliance avec l'environnement 2002/95 / CE protéger la demande, ne comprend pas le cadmium, l'hydrure et

fluorure etc matériau

Intégrité 15.Equipment: contrôleur + CD-ROM (logiciel de micro-ordinateur) + câble de communication + température

détection fils + bornes Anderson;

16.CE, certifications ROHS approuvé.

Paramètre

Modèle: I-P-SMART2-40A / 50A / 60A -série	40A	50A	60A
Mode de charge	Puissance maximum point		
Méthode	3 étapes: charge rapide (MPPT), constante tension, charge flottante		
Type de système	DC12V / 24V / 48V	La reconnaissance automatique	
Tension du système	Système 12V	DC9V ~ DC15V	
	Système 24V	DC18V DC30V ~	
	48Vsystem	DC36V DC60V ~	
Soft Start Temps	12V / 24V / 48Vsystem	≤10S	
Réponse dynamique	12V / 24V / 48Vsystem	500us	
Temps de récupération	12V / 24V / 48Vsystem	500us	
Conversion Efficacité	12V / 24V / 48Vsystem	≥96.5%, ≤99%	
Modules photovoltaïques Taux d'utilisation	12V / 24V / 48Vsystem	≥99%	
Caractéristiques d'entrée			
MPPT de travail Tension et Range	Système 12V	DC18V ~ DC150V	
	Système 24V	DC34 ~ DC150V	
	Système 48V	DC65 ~ DC150V	
Basse Tension point de protection d'entrée	Système 12V	DC16V	
	Système 24V	DC30V	
	Système 48V	DC60V	
Faible Recovery Point d'entrée de tension	Système 12V	DC22V	
	Système 24V	DC34V	
	Système 48V	DC65V	
Tension DC max	12V / 24V / 48V système	DC160V	
Entrée contre les surtensions Point de protection	12V / 24V / 48V système	DC150	
Entrée contre les surtensions Point de récupération	12V / 24V / 48V système	DC145V	

Max. PV Puissance	Système 12V	570W	700W	900W
	Système 24V	1130W	1400W	1700W
	Système 48V	2270W	2800W	3400W
Caractéristiques de sortie				
Types sélectionnable batterie (type par défaut est la batterie GEL)	12V / 24V / 48V système	Étanche en plomb ventilé, Gel, NiCd (D'autres types de batteries peuvent également être définis)		
Constante de tension	12V / 24V / 48V système	S'il vous plaît vérifier la charger la tension en fonction de la forme de type de batterie.		
Charge flottante Tension	12V / 24V / 48V système			
Au cours de charge Protection contre les surtensions	Système 12V	14.6V		
	Système 24V	29.2V		
	Système 48V	58.4V		
Puissance nominale Courant	12V / 24V / 48V système	40A	50A	60A
De limitation de courant Protection	12V / 24V / 48V système	44A	55A	66A
Actuel taux de charge	12V / 24V / 48V Système	40A	50A	60A
Température Facteur	12V / 24V / 48V système	± 0,02% / °C		
Température Compensation	12V / 24V / 48V système	14.2V- (L' température la plus élevée-25 °C) * 0,3		
Sortie Ripples (pic)	12V / 24V / 48V système	200mV		
Tension de sortie Stabilité de précision	12V / 24V / 48V système	≤ ± 1,5%		
tension de charge crête à crête d'ondulation	12V / 24V / 48V Système	200mV		
précision de la tension de chargeur	12V / 24V / 48V Système	≤ ± 1,5%		
Décharge caractéristique				
Configuration de la mise	Contrôleur ou LAN			
Le courant maximum de décharge	12V / 24V / 48V Système	40A		
Décharge protection	12V / 24V / 48V Système	Fusible 30A * 2		
Contrôle Double-temps	12V / 24V / 48V Système	Sur le matin, au large du matin / Sur dans la nuit, au large dans la nuit		
ON / OFF	12V / 24V / 48V Système	ON / OFF		
contrôle de la tension photovoltaïque	12V / 24V / 48V Système	tension PV, la tension de PV en		
tension PV / heure commande de retard	12V / 24V / 48V Système	tension PV sur, le délai de congé		
tension de décharge & nbsp; protection	12V / 24V / 48V Système	Sortie quand elle sous tension de réglage; réglage d'usine est de 10,5 (Remarque: ensemble basé sur 1 batterie).		
Caractéristiques de communication				
Communication RS232	12V / 24V / 48V Système	Choisissez communication COM		
Communication LAN	12V / 24V / 48V Système	Réglez IP et Porte adresse pour le contrôleur et aigle solaire; ensuite choisi communication TCP		
Protection				
Entrée basse tension Protection	Vérifiez l'entrée caractéristiques			
Entrée contre les surtensions Protection	Vérifiez l'entrée caractéristiques			
Entrée inversion de polarité Protection	oui			
Sortie Protection contre les surtensions	Vérifiez la sortie caractéristiques			
Sortie d'inversion de polarité Protection	oui			
Protection contre les courts-circuits	Récupérer après éliminer le défaut de court-circuit, pas de problème pour le long terme de court-circuit			
Protection contre la surchauffe	95 °C			
Température protection	Au-dessus 85 °C, diminuer la puissance de sortie, diminuer 3A par degré.			
Autres paramètres				
Bruit	≤40dB			
Les méthodes thermiques	Air forcé refroidissement, le taux de la vitesse du ventilateur régulé par la température, lorsque la température intérieure est trop faible, fan a couru lentement ou s'arrête; lorsque le contrôleur cesse de fonctionner, le ventilateur s'arrête également couru.			
Composants	Mondiale marque brut matériaux. Conformité aux normes de l'UE. Toutes température nominale de condensateurs électrolytiques pas moins de 105 °C			
Odeur	Aucune odeur particulière et toxique substances.			
Environnement Protection	Rencontre la directive 2002/95 / CE, pas hydrure de cadmium et de fluorure			
Physique				
Mesure PxLxH (Mm)	270 * 185 * 90			
N.G (kg)	3			
G.N (kg)	3.6			
Couleur	Bleu / Vert (Facultatif)			
Sécurité	CE, RoHS, PSE, FCC			
EMC	EN61000			
Type de protection mécanique	IP21			
Environnement				
Humidité	0 ~ 90% HR (sans condenser)			
Altitude	0 ~ 3000m			
Température de fonctionnement	-20 °C ~ 40 °C			
Température de stockage	-40 °C ~ + 75 °C			
Atmosphérique Pression	70 ~ 106 kPa			

Remarque: OEM et ODM sont fournis. Le modèle 36V / 72V / 96V peut aussi être fait sur mesure pour vous.

Pièces de produit

NO.	Quantité	Description
1	Une unité	Contrôleur de charge
2	2 pc	Bornes
3	2 pc	Potence poulie (Pour installer le contrôleur sur le mur)
4	4 ensemble	Vis (Pour installer le contrôleur sur le mur)
5	1 pc	232 tour de câble de communication RJ45
6	1 pc	Mode d'emploi
7	1 pc	fil de détection de la température
8	2 pc	fil de fusible



Blue



Green



Upper Computer Software



Parts

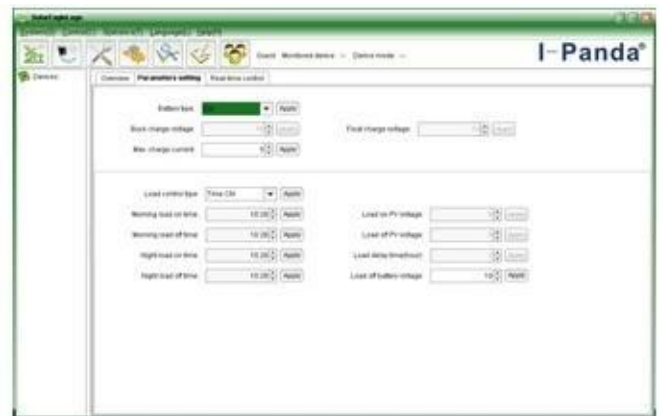


Package

Haute logiciel informatique et logiciel de test



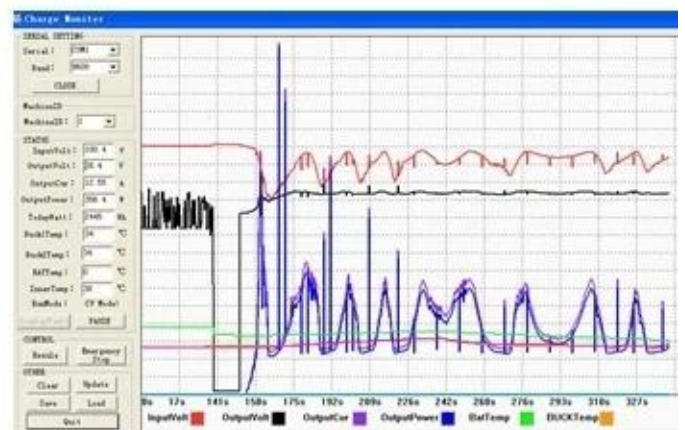
The interface of upper computer software working state



The interface of upper computer software parameter setting state

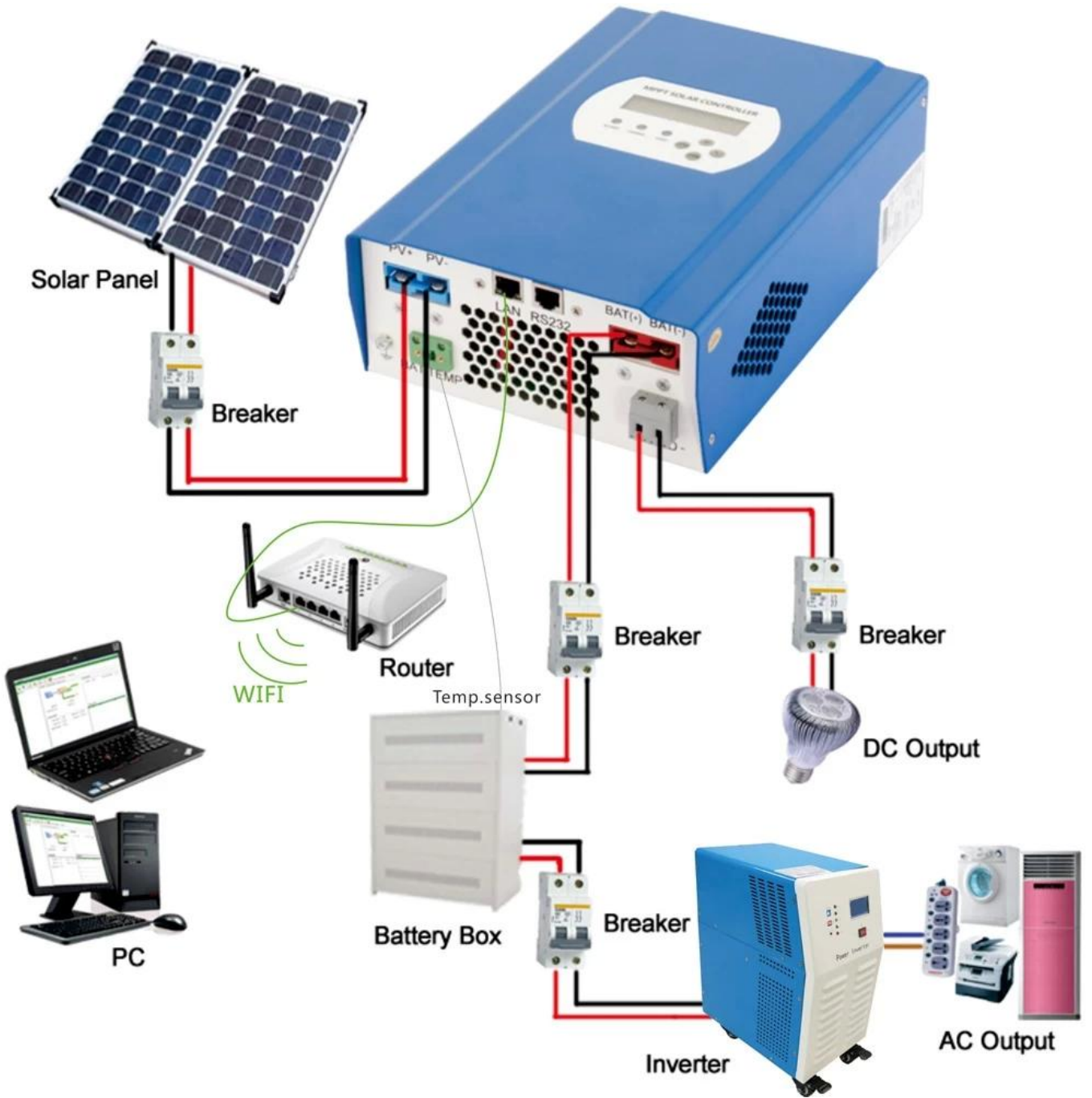


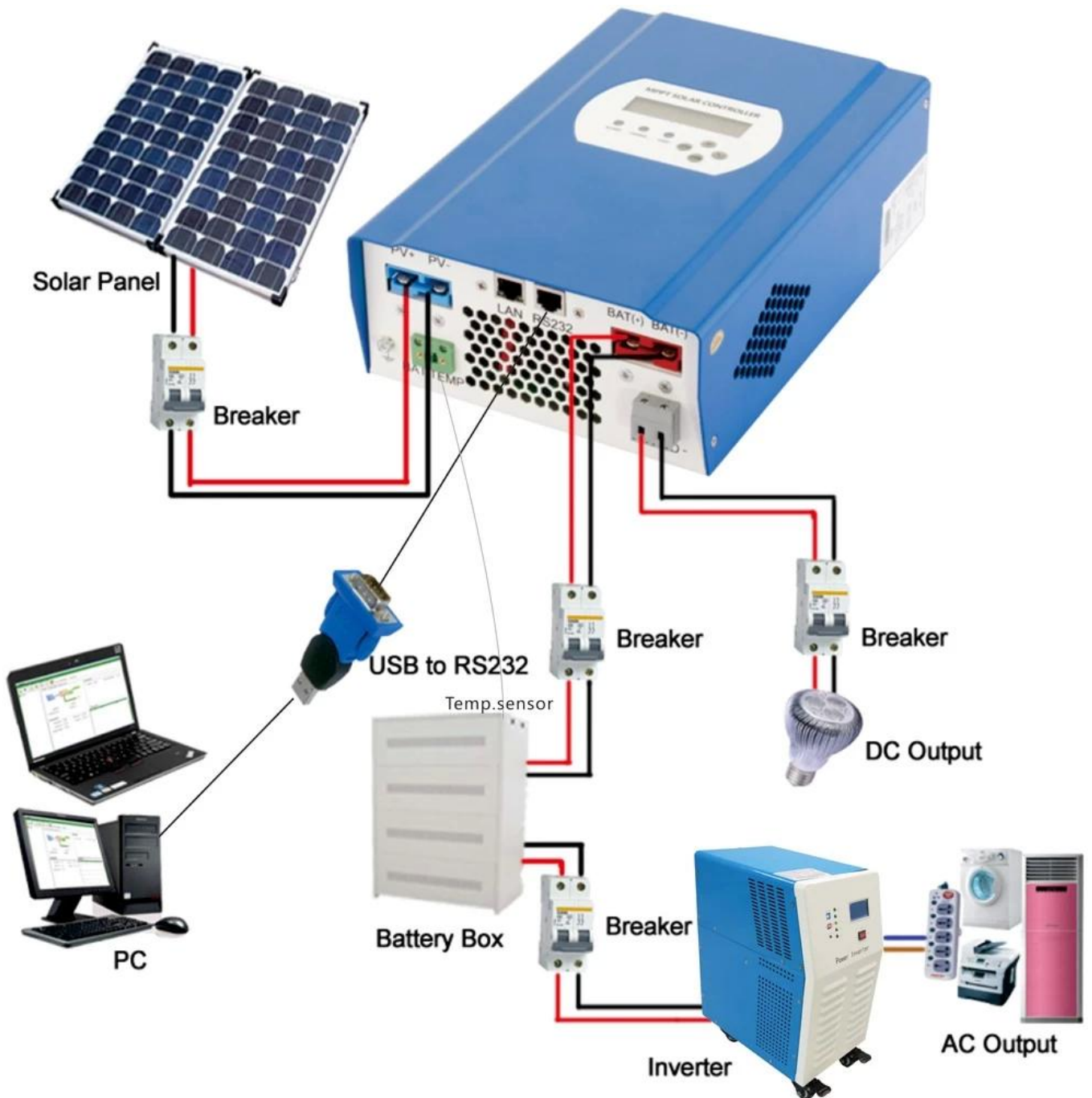
Upper computer software on/off interface and generating capacity record clean interface



The interface of test software working state

MPPT Connexion





Certificats

[ISO2008](#)

[ISO2004](#)

[CE](#)

[ROHS](#)

[FCC](#)

Service et contact

1 Garantie

1,2 années de garantie, l'assistance technique permanente.

2. Conditions et Conditions

2.1 La garantie commence à partir de la date de livraison de notre usine.

2.2 Au cours de la garantie, tout produit défectueux sera réparé ou remplacé get gratuitement.

2.3 La garantie n'est pas disponible pour les produits qui sont brisés par la violence ou la négligence ou

réparé ou modifié sans l'autorisation.

3 Délai

3.1 commandes exemples seront livrés à partir de notre usine dans les 5-7 jours ouvrables.

3.2 Consignes générales seront livrés à partir de notre usine dans 7-15 jours ouvrables.

3.3 Grandes commandes seront livrées à partir de notre usine dans les 25 jours ouvrables au plus.

4. envoi

4.1 Les échantillons par SME, DHL, FedEx ou autre exprès.

4.2 Commandes en gros par notre agent de transfert (par air ou par mer).

4.3 Commandes en gros par votre propre agent de transfert.

5. OEM et ODM

5.1 Cette page présente les données de base, nous pouvons fournir des OEM, ODM pour vous.