

## Introduction

Il s'agit d'un [régulateur solaire 20A de charge ~ 30A](#) qui ont automatique max. fonction puissance point de suivi avec une grande efficacité que près de 30% ~ 60% plus élevé que contrôleur de charge traditionnelle. Il dispose également des fonctions de système la reconnaissance automatique de la tension, de talents et de l'entrée PV, la charge de tous les types de piles, contrôle automatique de la décharge, RS 232 / fonction de communication de réseau local et ainsi de suite. Il est le produit haut de gamme pour le marché très solaire avec son partenaire [I P-TPI2 modèle onduleur / chargeur / UPS](#).

## Application

1. industrielle, système commercial, ménages hors réseau l'énergie solaire génération
  2. système de production d'énergie solaire hors réseau mobile
  3. stations de base de la communication
  4. Nouvelle entreprise de l'éducation de l'énergie
  5. [Système de surveillance solaire](#)
- Système 6 rue d'éclairage solaire

## Les raisons de choisir

- 1 30% -60% des panneaux solaires enregistrés
- 1) l'efficacité de conversion de 95% à 99%, prendre le plus de panneaux solaires
- 2) Charge pour tous les types de piles, étape 3 de charge pour protéger la batterie. Réduction de la consommation, le coût sauvé.
2. données surveiller et à configurer. Paramètres de panneaux solaires comme courant de charge / tension et l'adresse IP de la porte, au total puissance de génération, etc peut être montré. 4 types DC contrôle de la charge, automatic sauver energy à la fois de l'homme et solaire.
- 3 & nbsp; Lan commucation et le port RS232.
4. logiciel pour surveiller les équipements 100pcs en même temps sur un écran d'un ordinateur.

## Traits

1. [charge de MPPT](#) Mode, l'efficacité de conversion jusqu'à 99%
2. 12V / 24V / 48V auto système reconnaîtra;
3. Large gamme de l'entrée PV max. est DC150V.
4. connexion parallèle illimité
5. fonction Journal, la fonction de sauvegarde ensemble, Date, heure, La capacité de production et ainsi de suite.
- mode 6.Charge: trois étapes (charge rapide, charge constante, charge flottante) .Il prolonge la durée de vie de la batteries.
- Mode 7.Discharge: ON / OFF, double mode de contrôle de temps, le mode de contrôle de la tension PV, la tension PV + délai le mode et ainsi de suite.
- Types de piles: 8.Recommended scellées au plomb-acide, ventilés, gel, batterie NiCd. D'autres types de batteries peuvent également définir.
- 9.Most information pourrait être fournir par écran LCD et LED comme: modèle non, de la tension d'entrée PV, type de batterie, batterie. tension, courant de charge, puissance de charge, état de fonctionnement et ainsi de suite. Également

des informations de client comme société

nom, logo et site Web peuvent être ajoutés dans le logiciel solaire Aigle.

Port de communication 10.RS232 et LAN. IP et Porte adresse pourrait être utilisateur de définir lui répond area.And mondiale

protocole de communication peut être fournie pour aider les clients à gérer toutes les informations.

11.Le logiciels supérieure est affiché en 11 langues, il pourrait afficher l'état du travail et les paramètres de réglé

le système d'évacuation.

12.En conception intelligente, l'appareil peut être mis à jour en ligne continue.

13.Adopting les composants bien connus de marque, les appareils peuvent souffrir de la température n'est pas inférieure à 105 ° C. La

durée de vie est conçu pour utiliser pendant 10 ans dans la théorie.

14.Compliance avec l'environnement 2002/95 / CE protéger la demande, ne comprend pas le cadmium, l'hydrure et

fluorure etc matériau

Intégrité 15.Equipment: contrôleur + CD-ROM (logiciel de micro-ordinateur) + câble de communication + température

détection fils + bornes Anderson;

16.CE, certifications ROHS approuvé.

## Paramètre

Modèle: I-P-SMART2-20A / 25A / 30A -SERIES	20A	25A	30A	
Mode de charge	Puissance maximum point			
mode de décharge	Contrôle intelligent			
Type de système	12V 24V 48V automatique reconnaissance			
Soft Start Temps	≤10S			
Réponse dynamique Temps de récupération	500us			
Efficacité de conversion	≥96.5%, ≤99%			
Modules PV Taux d'utilisation	≥99%			
Caractéristiques des entrées				
MPPT Tension de travail et Range	Système 12V	DC18V ~ DC150V		
	Système 24V	DC34 ~ DC150V		
	Système 48V	DC65 ~ DC150V		
Basse Tension point de protection d'entrée	Système 12V	DC16V		
	Système 24V	DC30V		
	Système 48V	DC60V		
Récupération d'entrée basse tension Point	Système 12V	DC22V		
	Système 24V	DC34V		
	Système 48V	DC65V		
Max. Tension DC	DC160V			
Entrée Protection contre les surtensions Point	DC150			
Entrée surtension Recovery Point	DC145V			
Max. PV Puissance	Système 12V	286W	357W	429W
	Système 24V	572W	715W	858W
	Système 48V	1144W	1430W	1716W
CARACTÉRISTIQUES DE CHARGE				
Batterie sélectionnable Types	Plomb étanche, ventilé, Gel, Batterie NiCd (type par défaut est la batterie GEL)			

D'autres types de réglage de la batterie	Charge constante	Défini par l'utilisateur constante / flottante frais &nbsp; plage de tension entre DC10V ~ DC15 (basé sur 1 pcs de batterie de 12V)	
	Charge flottante		
Type de batterie Réglage	12V / 24V / 48V SYS	Et contrôleur supérieur	
Type de charge	12V / 24V / 48V SYS	Trois étapes rapides: gratuit / payant Constant / charge flottante	
Courant nominal de sortie	20A	25A	30A
Limiteur de courant de la protection	25A	30A	35A
Facteur de température	± 0,02% / °C		
Compensation de température	14.2V- (Le plus haut température 25 °C) * 0,3		
Sortie Ripples (pic)	200mV		
Stabilité de la tension de sortie Précision	≤ ± 1,5%		
tension de charge crête à crête d'ondulation	200mV		
précision de la tension de chargeur	≤ ± 1,5%		
caractéristiques de décharge			
Configuration de la mise	Contrôleur ou LAN		
Le courant maximum de décharge	30A		
Puissance de sortie maximale	420W	840W	1680W
Décharge &nbsp; protection	Fusible 40A * 2		
Contrôle Double-temps	Sur le matin, hors le matin / Dans la nuit, au large dans la nuit		
ON / OFF	ON / OFF		
contrôle de la tension photovoltaïque	tension PV, la tension de PV en		
tension PV / heure commande de retard	tension PV sur, le délai de congé		
tension de décharge &nbsp; protection	Sortie lorsque sous tension de réglage; réglage d'usine est de 10,5 (Remarque: ensemble basé sur 1 batterie).		
PORT DE COMMUNICATION			
Communication RS232	Choisissez communication COM		
Communication LAN	Réglez IP et Porte adresse pour contrôleur et l'aigle solaire; ensuite choisi communication TCP		
PROTECTIONS			
Entrée Low Voltage Protection	Vérifiez l'entrée / sortie caractéristiques		
Entrée Protection contre les surtensions			
Entrée inversion de polarité Protection			
Surtension de sortie de la protection			
Sortie d'inversion de polarité Protection			
Protection contre les courts-circuits	Récupérer après l'élimination de la Défaut court-circuit, pas de problème pour le long terme de court-circuit		
Protection contre la surchauffe	95 °C		

Protection de température	Au-dessus de 85 °C, diminuer la sortie puissance, diminuer 3A par degré.
<b>AUTRES PARAMÈTRES</b>	
Bruit	≤40dB
Les méthodes thermiques	Refroidissement par air forcé, la vitesse du ventilateur taux réglementé par la température, lorsque la température intérieure est trop faible, fan a couru lentement ou cesser; lorsque le contrôleur cesse de fonctionner, le ventilateur s'arrête également couru.
Protection de l'environnement	matières premières de la marque mondiale. Conformité aux normes de l'UE. Rencontrez la directive 2002/95 / CE sans cadmium hydrure, fluorure, l'odeur particulière et toxique température nominale de substances.All condensateurs électrolytiques pas moins de 105 °C
<b>PHYSIQUE</b>	
Mesure PxLxH (mm)	270 * 185 * 90
N.G (kg)	2.1
G.N (kg)	2.4
Couleur	Bleu / vert (facultatif)
Sécurité	CE, RoHS, PSE, FCC
EMC	EN61000
Type de protection mécanique	IP21
<b>ENVIRONNEMENT</b>	
Humidité	0 ~ 90% HR (sans condensation)
Altitude	0 ~ 3000m
Température de fonctionnement	-20 °C ~ 40 °C
Température de stockage	-40 °C ~ + 75 °C
Pression atmosphérique	70 ~ 106 kPa

Remarque: OEM et ODM sont fournis. Le modèle 36V / 72V / 96V peut aussi être fait sur mesure pour vous.

### Pièces de produit

NO.	Quantité	Description
1	1 pc	<a href="#">Contrôleur de charge</a>
2	2 pc	Potence poulie (Pour installer le contrôleur sur le mur)
3	4 ensemble	Visser (Pour installer le contrôleur sur le mur)
4	1 pc	232 tour de câble de communication RJ45
5	1 pc	Mode d'emploi
6	1 pc	fil de détection de la température
7	2 pc	fil de fusible



Blue



Green



Upper Computer

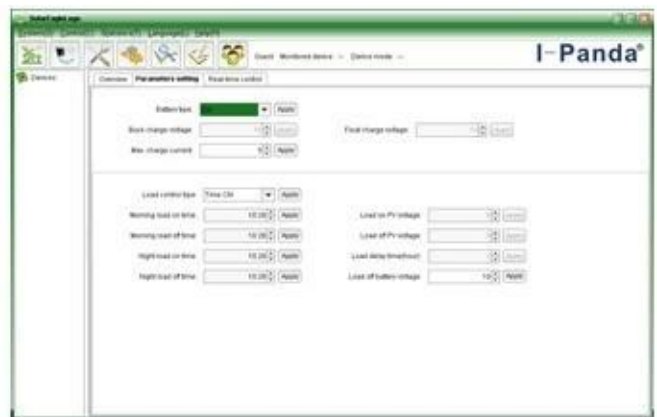


Package

### Haute logiciel informatique et logiciel de test



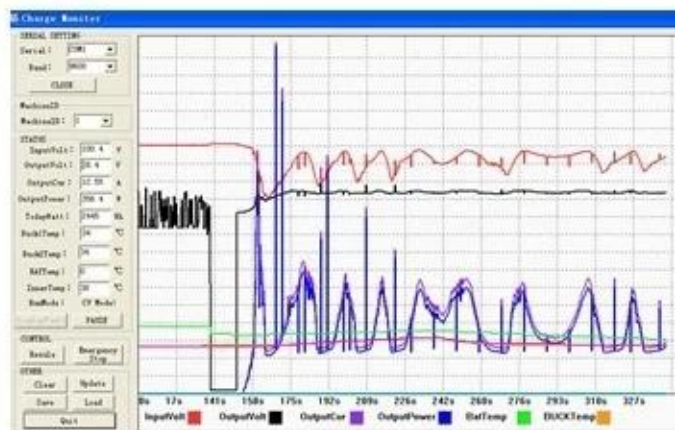
The interface of upper computer software working state



The interface of upper computer software parameter setting state



Upper computer software on/off interface and generating capacity record clean interface



The interface of test software working state

### MPPT Connexion



## Certificats

[ISO2008](#)

[ISO2004](#)

[CE](#)

[FCC](#)

[ROHS](#)

## Service et contact

### 1 Garantie

1,2 années de garantie, l'assistance technique permanente.

### 2. Conditions et Conditions

2.1 La garantie commence à partir de la date de livraison de notre usine.

2.2 Au cours de la garantie, tout produit défectueux sera réparé ou remplacé get gratuitement.

2.3 La garantie n'est pas disponible pour les produits qui sont brisés par la violence ou la négligence ou

réparé ou modifié sans l'autorisation.

### **3 Délai**

3.1 commandes exemples seront livrés à partir de notre usine dans les 5-7 jours ouvrables.

3.2 Consignes générales seront livrés à partir de notre usine dans 7-15 jours ouvrables.

3.3 Grandes commandes seront livrées à partir de notre usine dans les 25 jours ouvrables au plus.

### **4. envoi**

4.1 Par SME, DHL, FedEx ou autre exprès.

4.2 Par notre transitaire (par air ou par mer).

4.3 Par votre propre agent de transfert.

### **5. OEM et ODM**

5.1 Cette page présente les données de base, nous pouvons fournir des OEM, ODM pour vous.