

Introduction

Ceci est un [Régulateur solaire 40A de charge ~ 60A](#) qui ont max automatique. fonction Power Point de suivi avec une grande efficacité que près de 30% ~ 60% plus élevé que régulateur de charge traditionnelle. Il dispose également des fonctions de système reconnaissance automatique de la tension, de talents et de l'entrée PV, responsable pour tous les types de piles, contrôle automatique de la décharge, RS 232 / fonction de communication de réseau local et ainsi de suite. Il est produit très haut de gamme pour le marché solaire avec son partenaire [L- P-TPI2 modèle onduleur / chargeur / UPS.](#)

Demande

1. industrielle, système commercial, ménage hors réseau l'énergie solaire génération
2. Système de production d'énergie solaire hors réseau mobile
3. stations de base de la communication
4. Nouvelle entreprise de l'éducation de l'énergie
5. [Système de surveillance solaire](#)
- Système 6. Rue d'éclairage solaire

Traits

1. [charge MPPT](#) Mode, l'efficacité de conversion jusqu'à 99%
2. 12V / 24V / 48V auto système reconnaîtra;
3. Large gamme de l'entrée PV max. est DC150V.
4. connexion parallèle illimité
5. Journal fonction, la fonction de sauvegarde ensemble, Date, heure, La capacité de production et ainsi de suite.
- mode 6.Charge: trois étapes (charge rapide, charge constante, charge flottante) .Il prolonge la durée de vie de la batteries.
- Mode 7.Discharge: ON / OFF, double mode de contrôle de temps, le mode de contrôle de la tension PV, tension PV + délai le mode et ainsi de suite.
- Types de batteries: 8.Recommended scellées au plomb-acide, ventilés, gel, batterie NiCd. D'autres types de batteries peuvent également définir.
- 9.Most information pourrait être fournir par LCD et LED comme: modèle non, de la tension d'entrée PV, type de batterie, batterie.
- tension, courant de charge, puissance de charge, la situation de travail et ainsi de suite. Également des informations de client comme société nom, logo et site Web peuvent être ajoutés dans le logiciel solaire Aigle.
- Port de communication 10.RS232 et LAN. IP et Porte adresse pourrait être utilisateur de définir le satisfaire area.And mondial protocole de communication peut être fourni pour aider les clients à gérer toutes les informations.
11. logiciels supérieure est affiché en 11 langues, il pourrait afficher l'état du travail et les paramètres de Set le système d'évacuation.
- 12.En conception intelligente, le dispositif peut être mis à niveau en ligne continue.
- 13.Adopting les composants de marque bien connue, les dispositifs peuvent souffrir de la température non inférieure à 105 ° C.Le durée de vie est conçu pour utiliser pendant 10 ans dans la théorie.
- 14.Compliance avec l'environnement 2002/95 / CE demande la protection, ne comprend pas le cadmium, l'hydrure et fluorure etc matériau
- Intégrité 15.Equipment: contrôleur + CD-ROM (logiciel de micro-ordinateur) + câble de communication + température détection de fil + bornes Anderson;
- 16.CE, certifications RoHS a approuvé.

Paramètre

Modèle: I-P-SMART2-40A / 50A / 60A -série	40A	50A	60A
Mode de charge	Puissance maximum point		
Méthode	3 étapes: charge rapide (MPPT), tension constante, charge flottante		
Type de système	DC12V / 24V / 48V	La reconnaissance automatique	
Tension du système	Système 12V	DC9V ~ DC15V	
	Système 24V	DC18V DC30V ~	
	48Vsystem	DC36V DC60V ~	
Soft Start Temps	12V / 24V / 48Vsystem ≤10S		
Dynamic Response	12V / 24V / 48Vsystem 500US		
Temps de récupération	12V / 24V / 48Vsystem ≥96.5%, ≤99%		
Rendement de conversion	12V / 24V / 48Vsystem ≥99%		
Modules PV Taux d'utilisation	12V / 24V / 48Vsystem ≥99%		

Caractéristiques d'entrée				
MPPT Tension de travail et Plage	Système 12V	DC18V ~ DC150V		
	Système 24V	DC34 ~ DC150V		
	Système 48V	DC65 ~ DC150V		
Basse Tension point de protection d'entrée	Système 12V	DC16V		
	Système 24V	DC30V		
	Système 48V	DC60V		
Basse Tension Recovery Point d'entrée	Système 12V	DC22V		
	Système 24V	DC34V		
	Système 48V	DC65V		
Tension Max DC	12V / 24V / 48V système	DC160V		
Protection contre les surtensions Entrée point	12V / 24V / 48V système	DC150		
Entrée surtension point de récupération	12V / 24V / 48V système	DC145V		
Max. Photovoltaïques	Système 12V	570W	700W	900W
	Système 24V	1130W	1400W	1700W
	Système 48V	2270W	2800W	3400W
Caractéristiques de sortie				
Types sélectionnable batterie (type par défaut est la batterie GEL)	12V / 24V / 48V système	Acide de plomb scellée, ventilé, Gel, NiCd (D'autres types de batteries peuvent également être définis)		
Tension constante	12V / 24V / 48V système	Se il vous plaît vérifier la tension de charge en fonction de la forme du type de batterie.		
Flottant Tension de charge	12V / 24V / 48V système			
Au cours de charge Protection contre les surtensions	Système 12V	14.6V		
	Système 24V	29.2V		
	Système 48V	58.4V		
Courant nominal de sortie	12V / 24V / 48V système	40A	50A	60A
Limiteur de courant Protection	12V / 24V / 48V système	44A	55A	66A
Actuel taux de charge	12V / 24V / 48V système	40A	50A	60A
Facteur de température	12V / 24V / 48V système	± 0,02% / °C		
Compensation de température	12V / 24V / 48V système	14.2V- (la plus haute température 25 °C) * 0,3		
Sortie Ripples (pic)	12V / 24V / 48V système	200mV		
Tension stabilité sortie de précision	12V / 24V / 48V système	≤ ± 1,5%		
tension de charge crête à crête d'ondulation	12V / 24V / 48V système	200mV		
précision de la tension de chargeur	12V / 24V / 48V système	≤ ± 1,5%		
Décharge caractéristique				
Configuration de la mise	Contrôleur ou LAN			
Le courant maximum de décharge	12V / 24V / 48V système	40A		
protection de décharge	12V / 24V / 48V système	fusible 30A * 2		
Contrôle Double-temps	12V / 24V / 48V système	Sur le matin, au large le matin / Sur dans la nuit, au large dans la nuit		
ON / OFF	12V / 24V / 48V système	ON / OFF		
contrôle de la tension PV	12V / 24V / 48V système	tension PV, la tension de PV en		
tension PV / heure commande de retard	12V / 24V / 48V système	tension PV sur, le délai de congé		
protection de tension de décharge	12V / 24V / 48V système	Sortie hors tension lorsque ce sous tension de réglage; réglage d'usine est de 10,5 (Remarque: ensemble basé sur une batterie).		
Caractéristiques de communication				
Communication RS232	12V / 24V / 48V système	Choisissez communication COM		
Communication LAN	12V / 24V / 48V système	Régler l'adresse IP et la porte pour le contrôleur et l'aigle solaire, puis choisir communication TCP		
Protection				
Entrée Low Voltage Protection	Vérifiez les caractéristiques d'entrée			
Entrée Protection contre les surtensions	Vérifiez les caractéristiques d'entrée			
Entrée inversion de polarité Protection	oui			
Surtensions en sortie Protection	Vérifiez les caractéristiques de sortie			
Inversion de polarité de sortie Protection	oui			
Protection contre les courts-circuits	Récupérer après avoir éliminé le défaut de court-circuit, pas de problème pour le long terme de court-circuit			
Protection contre la surchauffe	95 °C			
Protection de température	Au-dessus de 85 °C, diminuer la puissance de sortie, diminuer 3A par degré.			
Autres paramètres				
Bruit	≤40dB			
Les méthodes thermiques	Refroidissement par air forcé, le taux de la vitesse du ventilateur régulé par la température, lorsque la température intérieure est trop faible, fan a couru lentement ou cesse; lorsque le contrôleur arrêter de travailler, arrêt du ventilateur aussi couru.			
	matières premières de la marque mondiale. Conformité aux normes de l'UE. Toutes température nominale de condensateurs électrolytiques pas moins de 105 °C			
Composants	Aucune odeur particulière et des substances toxiques.			
Odeur	Rencontrez la directive 2002/95 / CE, ne hydrure de cadmium et de fluorure			
Protection de l'environnement				
Physique				
Mesure PxLxH (mm)	270 * 185 * 90			
N.G (kg)	3			
G.N (kg)	3,6			
Couleur	Bleu / Vert (facultatif)			
Sécurité	CE, RoHS, PSE, FCC			
EMC	EN61000			
Type de protection mécanique	IP21			
Environnement				
Humidité	0 ~ 90% HR (sans condensation)			
Altitude	0 ~ 3000m			
Température de fonctionnement	-20 °C ~ + 40 °C			
Température de stockage	-40 °C ~ + 75 °C			
Pression atmosphérique	70 ~ 106 kPa			

Remarque: OEM et ODM sont fournis. Le modèle 36V / 72V / 96V peut également être fait sur mesure pour vous.

Pièces de produit

NO.	Quantité	Description
1	Une unité	Contrôleur de charge
2	2 pc	Bornes
3	2 pc	Gallow poulie (Pour installer le contrôleur sur le mur)
4	4 ensemble	Vis (Pour installer le contrôleur sur le mur)
5	1 pc	232 tour de câble de communication RJ45
6	1 pc	Mode d'emploi
7	1 pc	fil de détection de la température
8	2 pc	fil fusible



Blue



Green



Upper Computer Software

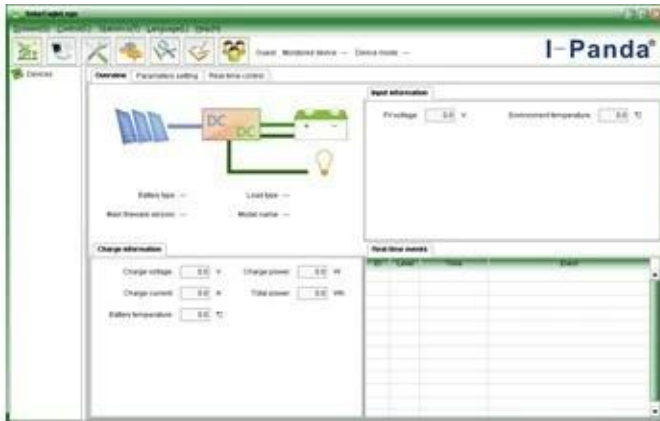


Parts

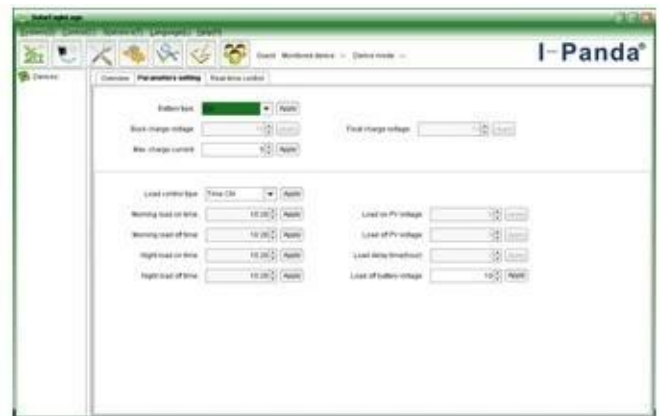


Package

Haute Computer Software et logiciel de test



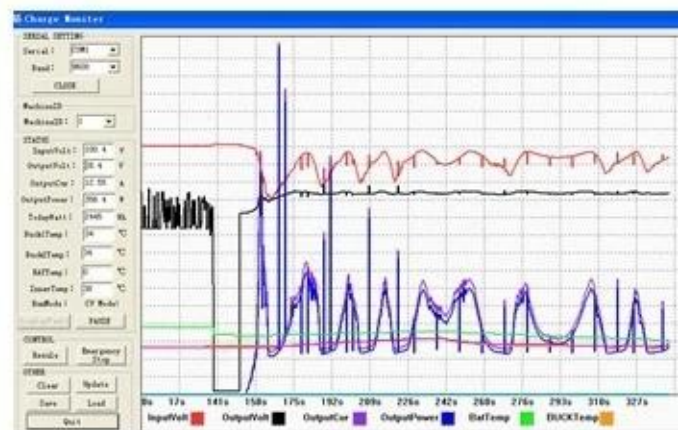
The interface of upper computer software working state



The interface of upper computer software parameter setting state

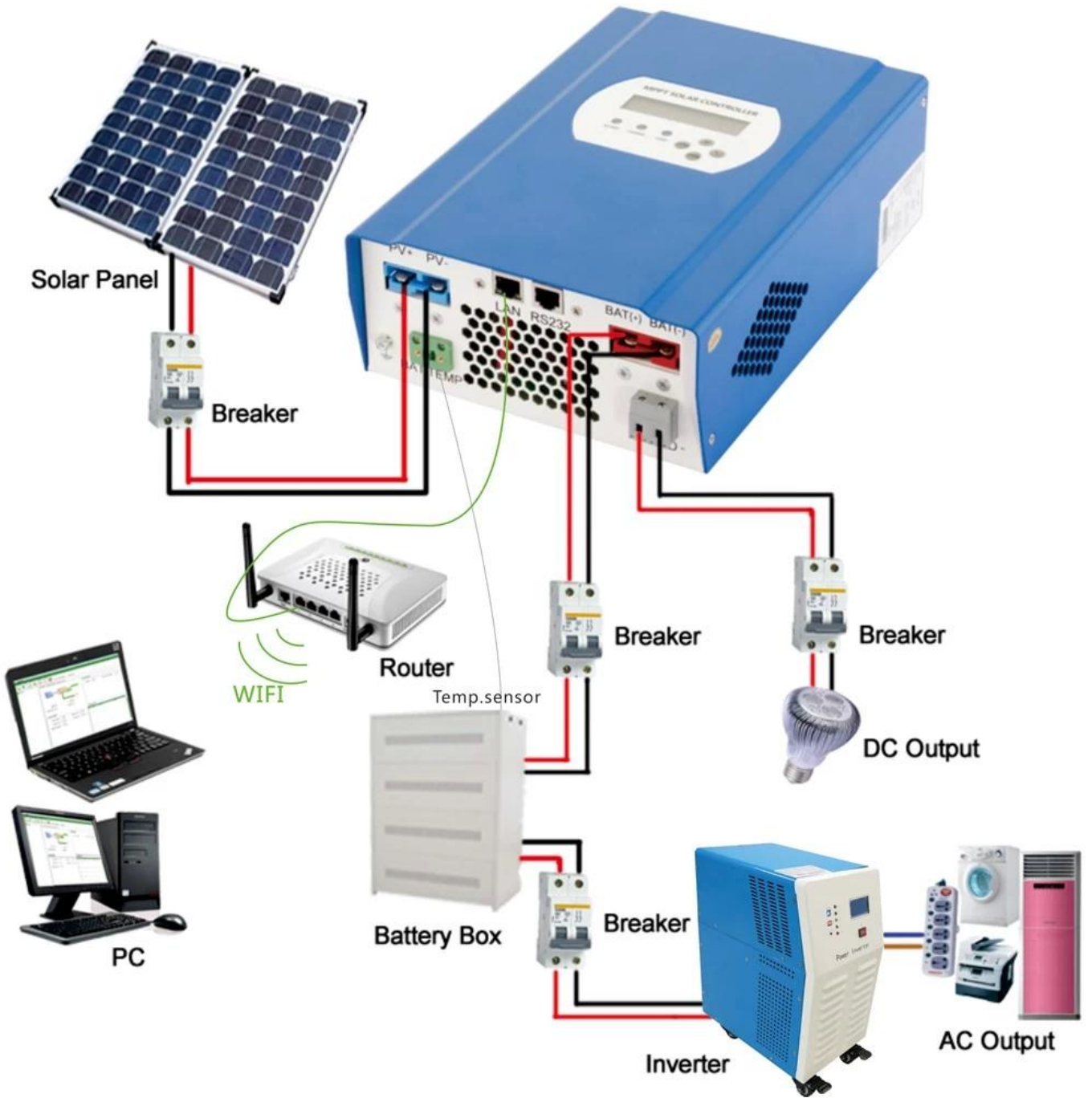


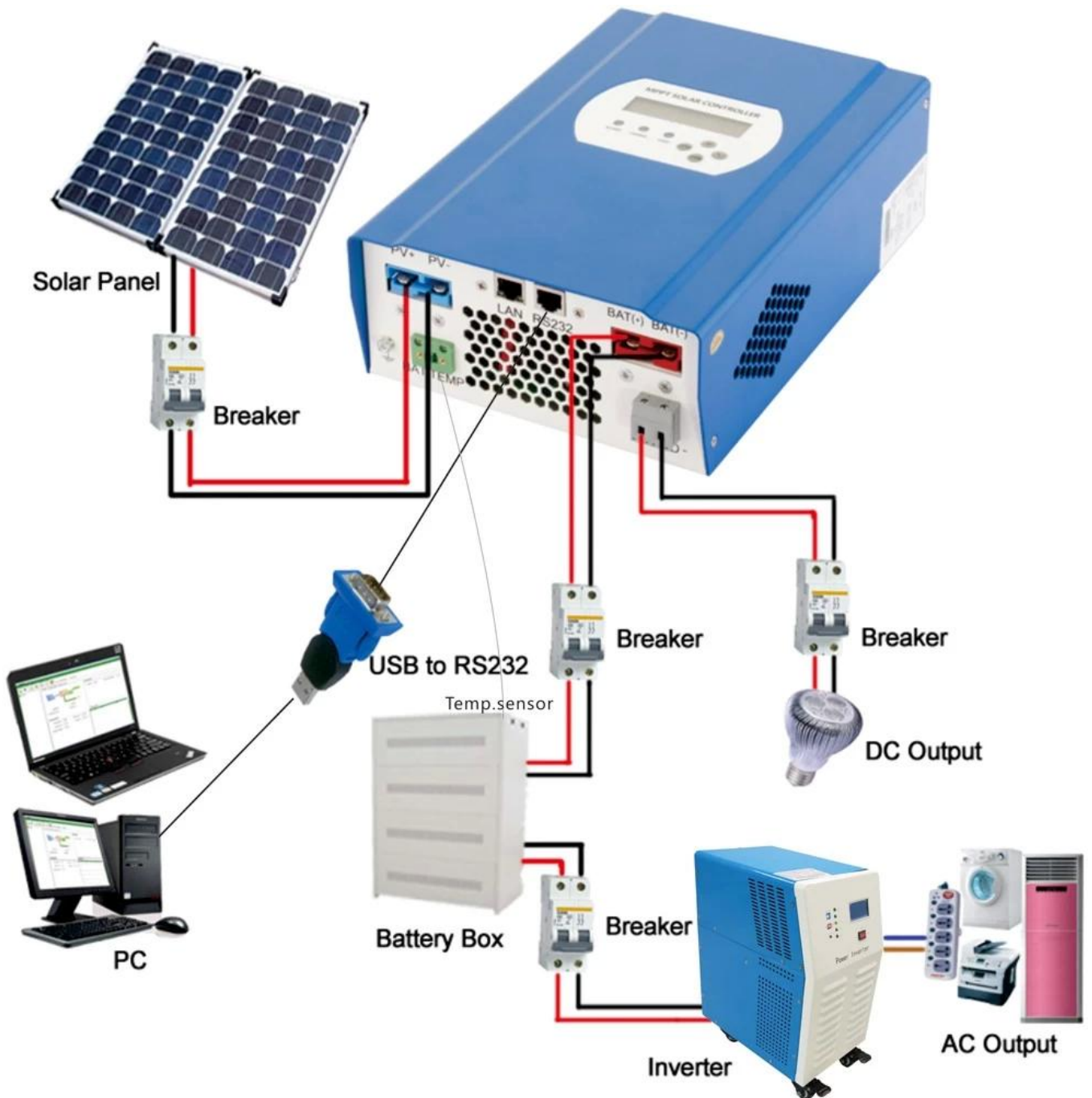
Upper computer software on/off interface and generating capacity record clean interface



The interface of test software working state

MPPT Connexion





Service et contact

1. Garantie

1,2 années de garantie, assistance technique permanente.

2. Conditions et Conditions

2.1 La garantie commence à partir de la date de livraison de notre usine.

2.2 Au cours de la garantie, tout produit défectueux sera réparé ou remplacé get gratuitement.

2.3 La garantie est disponible pour les produits qui sont brisés par la violence ou la négligence ou réparé ou modifié sans l'autorisation.

3. Délai