

introduction

C'est un [régulateur solaire 20A de charge ~ 30A](#) qui ont max automatique. fonction de suivi du point de puissance avec une grande efficacité que près de 30% ~ 60% plus élevé que le contrôleur de charge traditionnelle. Il dispose également des fonctions de reconnaissance automatique de la tension du système, large a sonné l'entrée PV, la charge pour tous les types de batterie, contrôle automatique de la décharge, RS 232 Fonction de communication / LAN et ainsi de suite. Il est produit haut de gamme pour le marché très solaire avec son meilleur partenaire [I-P-TPI2 modèle onduleur / chargeur / UPS.](#)



Application

1. industrielle, système commercial, maison hors réseau l'énergie solaire génération
2. Système de production d'énergie solaire hors réseau mobile
3. stations de base de communication
4. Les affaires nouvelles de l'éducation de l'énergie
5. [Système de surveillance solaire](#)
- Système 6. Rue Éclairage solaire

Les raisons de choisir

1. 30% -60% des panneaux solaires enregistrés
 - 1) l'efficacité de conversion de 95% -99%, prendre le plus de panneaux solaires
 - 2) Charge pour tous les types de batteries, l'étape 3 de charge pour protéger la batterie. Réduire la consommation, le coût sauvé.
2. Les données de surveiller et de régler. Paramètres de panneaux solaires comme courant de charge / tension et l'adresse de porte IP, la puissance totale de production, etc peuvent être montré. 4 types DC contrôle de la charge, automaticly sauver emnergy à la fois de l'homme et l'énergie solaire.
3. Lan commucation et le port RS232.
4. Logiciel pour surveiller 100pcs équipements en même temps sur un écran d'un ordinateur.

Caractéristiques

1. charge MPPT Mode, l'efficacité de conversion jusqu'à 99%
2. 12V / 24V / 48V auto système reconnaîtra;
3. Une large gamme d'entrée PV max. est DC150V.
4. connexion parallèle illimité
5. Fonction Journal, fonction Enregistrer ensemble, Date, heure, La capacité de production et ainsi de suite.
- mode 6.Charge: trois étapes (charge rapide, charge constante, charge flottante) .Il prolonge la durée de vie des batteries.
- Mode 7.Discharge: ON Mode / OFF, double mode de contrôle du temps, le mode de contrôle de la tension PV, tension PV + mode temporisation et ainsi de suite.
- types de batteries 8.Recommended: scellées au plomb-acide, purgés, gel, batterie NiCd. D'autres types de batteries peuvent également être définies.
- 9.Most information pourrait être fournir par LCD et LED comme:. Modèle non, tension PV d'entrée, le type de batterie, la tension de la batterie, courant de charge, puissance de charge, état de fonctionnement et ainsi de suite. Aussi les informations du client, comme le nom de l'entreprise, le site et le logo peut être ajouté dans le logiciel solaire Aigle.
- port de communication 10.RS232 et LAN. IP et porte l'adresse pourrait être utilisateur de définir elle satisfaire le protocole de communication globale de area.And peut être fournie pour aider le client à gérer toutes les informations.
- 11.Le logiciels supérieur est affiché en 11 langues, il pourrait montrer le statut de travail et régler les paramètres du système d'évacuation.

12.En conception intelligente, le dispositif peut être mis à niveau en ligne continue.

13.Adopting les composants bien connus marque, les dispositifs peuvent souffrir de la température ne soit pas inférieure à 105 ° C.Le durée de vie est conçu pour utiliser pendant 10 ans dans la théorie.

14.Compliance avec l'environnement 2002/95 / CE protection de la demande, ne comprend pas le Cadmium, l'hydrure et de matériel de fluorure etc

intégrité 15.Equipment: contrôleur + CD-ROM (logiciel de micro-ordinateur) + câble de communication + détection de température fil + bornes Anderson;

16.CE, certifications ROHS approuvés.

Paramètre

Modèle: I-P-SMART2-20A / 25A / 30A - SERIES		20A	25A	30A
mode de charge		Puissance maximale Tracking Point		
Mode décharge		commande intelligente		
Type de système		12V 24V 48V Reconnaissance automatique		
Soft Start Temps		≤10S		
Dynamic Response Recovery Time		500us		
Efficacité de conversion		≥96.5% ≤99%		
Modules PV Taux d'utilisation		≥99%		
CARACTERISTIQUES D'ENTREE				
MPPT Tension de travail et Range	système 12V	DC18V ~ DC150V		
	système 24V	DC34 ~ DC150V		
	système 48V	DC65 ~ DC150V		
Low Voltage Point Protection d'entrée	système 12V	DC16V		
	système 24V	DC30V		
	système 48V	DC60V		
Low Voltage Recovery Point d'entrée	système 12V	DC22V		
	système 24V	DC34V		
	système 48V	DC65V		
Max. tension DC	DC160V			
Protection contre les surtensions d'entrée point	DC150			
Entrée Surtension Recovery Point	DC145V			
Max. PV Puissance	système 12V	286W	357W	429W
	système 24V	572W	715W	858W
	système 48V	1144W	1430W	1716W
CARACTERISTIQUES DE CHARGE				
Types sélectionnables Batterie	acide de plomb scellée, ventilé, Gel, NiCd (type par défaut est GEL batterie)			
D'autres types de réglage de la batterie	charge constante	constante flottante plage définie par l'utilisateur / tension de charge entre DC10V ~ DC15 (basé sur 1 pc de la batterie de 12V)		
	charge flottante			
Type de batterie Réglage	12V / 24V / 48V SYS Contrôleur et moniteur supérieur			
type de charge	12V / 24V / 48V SYS Trois étapes: Charge rapide / charge constante / charge flottante			
Courant nominal de sortie	20A	25A	30A	
Limiteur de courant Protection	25A	30A	35A	
Facteur de température	± 0,02% / °C			
Compensation de température	14.2V- (La plus haute température de 25 °C) * 0,3			
Sortie Ripples (pic)	200mV			
Tension Stabilité de sortie de précision	≤ ± 1,5%			
tension de charge crête à crête d'ondulation	200mV			
précision de la tension du chargeur	≤ ± 1,5%			
CARACTÉRISTIQUES DE DÉCHARGE				
contrôle Réglage	Contrôleur ou LAN			
Courant max de décharge	30A			
puissance de décharge Max	420W	840W	1680W	
protection de décharge	fusible 40A * 2			
Double commande à temps	Sur le matin, hors le matin / On dans la nuit, au large dans la nuit			
ON / OFF	ALLUMÉ ÉTEINT			
contrôle de la tension photovoltaïque	tension PV, la tension PV hors			

tension PV / contrôle de temps de retard	tension PV sur, retard de temps libre
Protection de tension de décharge	Sortie quand sous tension de réglage; Réglage usine est de 10,5 (Note: jeu basé sur 1 batterie).
PORT DE COMMUNICATION	
Communication RS232	Choisissez la communication COM
Communication LAN	Régler l'adresse IP et la porte pour le contrôleur et l'aigle solaire, puis choisir la communication TCP
PROTECTIONS	
Entrée basse tension Protection	
Entrée Protection contre les surtensions	
Entrée inversion de polarité Protection	Vérifiez les caractéristiques de sortie /
Surtension Output Protection	
Inversion de polarité Sortie Protection	
Protection de court circuit	Récupérer après avoir éliminé le défaut de court-circuit, pas de problème pour le long terme de court-circuit
Protection de la température	95 °C
Protection de la température	Au-dessus de 85 °C, diminuer la puissance de sortie, diminuer 3A par degré.
AUTRES PARAMÈTRES	
Bruit	≤40dB
Les méthodes thermiques	Le refroidissement forcé de l'air, la vitesse de la vitesse du ventilateur régulé par la température, lorsque la température intérieure est trop faible, ventilateur couru lentement ou arrêter; lorsque le contrôleur cesse de fonctionner, le ventilateur arrête également couru.
Protection de l'environnement	les matières premières de la marque mondiale. Le respect des normes de l'UE. Rencontrer le 2002/95 / CE, sans cadmium hydrure, le fluorure, l'odeur particulière et toxique température nominale substances.All de condensateurs électrolytiques non inférieure à 105 °C
PHYSIQUE	
Mesure P x L x H (mm)	270 * 185 * 90
N.G (kg)	2.1
G.N (kg)	2.4
Couleur	Bleu / Vert (facultatif)
sécurité	CE, RoHS, PSE, FCC
EMC	EN61000
Type de protection mécanique	IP21
ENVIRONNEMENT	
Humidité	0 ~ 90% HR (sans condensation)
Altitude	0 ~ 3000m
Température de fonctionnement	-20 °C ~ + 40 °C
Température de stockage	-40 °C ~ + 75 °C
Pression atmosphérique	70 ~ 106kPa

Remarque: OEM et ODM sont fournis. Le modèle 36V / 72V / 96V peut également être fait sur mesure pour vous.

Pièces de produit

NON.	Quantité	La description
1	1 pc	contrôleur de charge
2	2 pc	Gallow poulie (Pour installer le contrôleur sur le mur)
3	4 jeu	Visser (Pour installer le contrôleur sur le mur)
4	1 pc	232 tour de câble de communication RJ45
5	1 pc	Manuel utilisateur
6	1 pc	fil de détection de température
7	2 pc	fil de fusible



Blue



Green

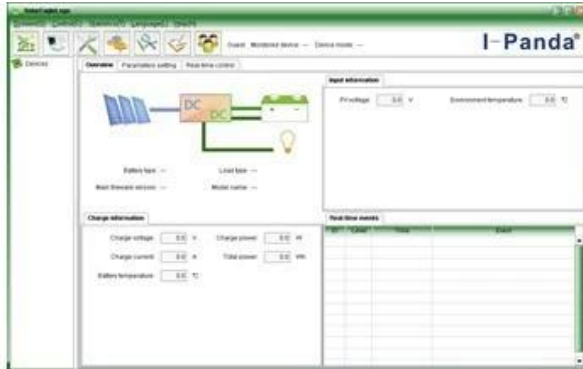


Upper Computer

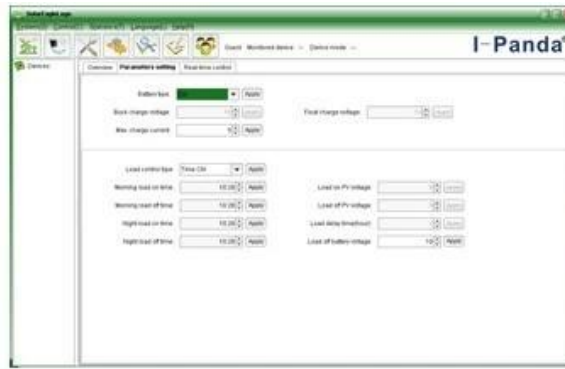


Package

Upper Computer Software et logiciel de test



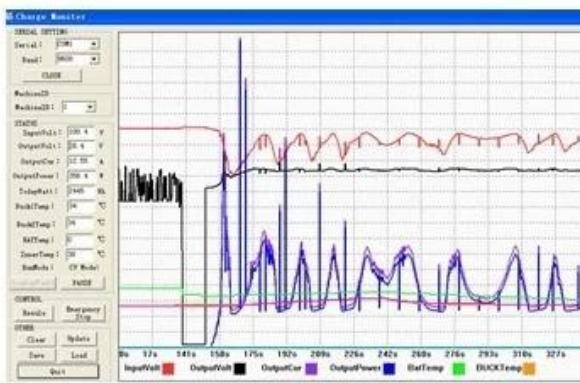
The interface of upper computer software working state



The interface of upper computer software parameter setting state



Upper computer software on/off interface and generating capacity record clean interface



The interface of test software working state

MPPT Connection



Certificats

[ISO2008](#)

[ISO2004](#)

[CE](#)

[FCC](#)

[ROHS](#)

Service et contact

1. garantie

1,2 ans de garantie, une assistance technique permanente.

2. Conditions et modalités

2.1 La garantie commence à partir de la date de livraison de notre usine.

2.2 Au cours de la garantie, tout produit défectueux va obtenir réparé ou remplacé gratuitement.

2.3 La garantie est indisponible pour les produits qui sont brisés par la violence ou la négligence ou réparés ou modifiés sans l'autorisation.

3. Délai

3.1 commandes d'échantillons seront livrés à partir de notre usine dans les 5-7 jours ouvrables.

3.2 commandes générales seront livrés à partir de notre usine dans 7-15 jours ouvrables.

3.3 Grandes commandes seront livrées à partir de notre usine dans les 25 jours ouvrables au plus.

4. Expédition

4.1 Par SME, DHL, FedEx ou autre express.

4.2 Par notre transitaire (par air ou par mer).

4.3 Par votre propre agent de transfert.

5. OEM et ODM

5.1 Cette page présente des données de base, nous pouvons fournir des OEM, ODM service pour vous.