

## Introducción:

Esto es un [controlador de carga solar](#) 40A 60A ~ que tienen max automático. función de seguimiento del punto de potencia con alta eficiencia que casi el 30% ~ 60% más alto que controlador de carga tradicional. También cuenta con las funciones de reconocimiento automático de tensión del sistema, ancho sonó de entrada de PV, cargo para todo tipo de batería, control de descarga automática, RS 232 Función de comunicación / LAN y así sucesivamente. Es muy alta gama de productos para el mercado solar.







**Característica:**

modo de carga 1.MPPT, la eficiencia de conversión de hasta 99%

auto / 2.12V sistema 24V / 48V reconoce;

3.Wide rango de entrada de PV con un máx. es DC150V.

conexión en paralelo 4.Unlimited

función 5.Journal, conjunto de funciones ahorre, fecha, hora, la capacidad de generación y así sucesivamente.

6.Charge modo: tres etapas (carga rápida, carga constante, la carga de flotación) .Es prolonga la vida útil de las baterías.

7.Discharge modo: el modo ON / OFF, el modo de control de tiempo doble, modo de control de tensión fotovoltaica, tensión FV + modo de retardo de tiempo y así sucesivamente.

tipos de baterías de plomo-ácido: 8.Recommended sellados, ventilados, gel, batería de NiCd. Otros tipos de las baterías también pueden ser definidos.

9.Most información podría proporcionar por LCD y LED como:. No modelo, voltaje de entrada PV, el tipo de batería, el voltaje de la batería, corriente de carga, potencia de carga, estado de trabajo y así sucesivamente. También la información del cliente como nombre de la empresa, sitio web y logotipo puede ser añadido en el software de Eagle solar.

Puerto de comunicación 10.RS232 y LAN. dirección IP y la puerta podría ser definidos de usuario que satisface protocolo de comunicación area.And global puede ser proporcionada para ayudar a los clientes gestionar toda la información.

software informático superior 11. Se muestra en 11 idiomas, se podría mostrar parámetros de estado de trabajo y un conjunto de sistema de descarga.

12. Con un diseño inteligente, el dispositivo se puede actualizar en línea de toda la vida.

13.Adopting los componentes de marcas conocidas, los dispositivos pueden sufrir la temperatura no inferior a 105 °C .La vida de servicio está diseñado para utilizar durante 10 años en la teoría.

14.Compliance con el medio ambiente 2002/95 / CE de la protección de la demanda, no incluye el cadmio, hidruro y el material de flúor, etc.

15.Equipment integridad: + controlador de CD-ROM (software de microcomputadora) + + cable de comunicación detectar la temperatura del alambre + terminales Anderson;

16.CE, certificaciones RoHS aprobados.

17,2 años de garantía. Y el servicio de garantía de 3 ~ 10 años Ampliación también puede ser proporcionada.

## Parámetro:

Modelo: I-P-SMART2-40A / 50A / 60A -series	40A	50A	60A	
Modo de carga	El punto de energía máximo			
Método	3 etapas: carga rápida (MPPT), voltaje constante, la carga de flotación			
Tipo de sistema	DC12V / 24V / 48V El reconocimiento automático			
Voltaje del Sistema	sistema de 12V	DC9V ~ DC15V		
	sistema de 24V	DC18V ~ DC30V		
	48Vsystem	DC36V ~ DC60V		
Hora de inicio suave	12V / 24V / 48Vsystem ≤10S			
Respuesta dinámica	12V / 24V / 48Vsystem 500us			
Tiempo de recuperación	12V / 24V / 48Vsystem ≥96.5%, ≤99%			
Eficiencia de conversión	12V / 24V / 48Vsystem ≥96.5%, ≤99%			
Los módulos PV grado de rendimiento	12V / 24V / 48Vsystem ≥99%			
<b>Características de las entradas</b>				
Voltaje de funcionamiento MPPT y rango	sistema de 12V	DC18V ~ DC150V		
	sistema de 24V	DC34 ~ DC150V		
	sistema de 48V	DC65 ~ DC150V		
Baja Tensión Punto de protección de entrada	sistema de 12V	DC16V		
	sistema de 24V	DC30V		
	sistema de 48V	DC60V		
Baja Tensión de entrada de punto de recuperación	sistema de 12V	DC22V		
	sistema de 24V	DC34V		
	sistema de 48V	DC65V		
Voltaje máximo DC	/ 24V / 48V sistema de 12V	DC160V		
Entrada Punto de protección contra sobretensiones	/ 24V / 48V sistema de 12V	DC150		
Contra sobretensiones de entrada de punto de recuperación	/ 24V / 48V sistema de 12V	DC145V		
Max. PV Potencia	sistema de 12V	570W	700W	900W
	sistema de 24V	1130W	1400W	1700W
	sistema de 48V	2270W	2800W	3400W
<b>Características de salida</b>				
Tipos de batería seleccionable (tipo de defecto es la batería 12V / 24V / 48V GEL)	de plomo sellada, ventilada, gel, batería de NiCd (Otros tipos de las baterías también pueden ser definidos)			

Voltaje constante	/ 24V / 48V sistema de 12V			
Flotante del voltaje de carga	/ 24V / 48V sistema de 12V		Por favor, compruebe la tensión de carga de acuerdo con la forma tipo de batería.	
Sobre la protección del voltaje de carga	sistema de 12V	14.6V		
	sistema de 24V	29.2V		
	sistema de 48V	58.4V		
Corriente nominal de salida	/ 24V / 48V sistema de 12V	40A	50A	60A
Limitador de corriente Protección	/ 24V / 48V sistema de 12V	44A	55A	66A
actual nivel de carga	/ 24V / 48V 12V Sistema	40A	50A	60A
factor de temperatura	/ 24V / 48V sistema de 12V	± 0,02% / °C		
Compensación de temperatura	/ 24V / 48V sistema de 12V	14.2V- (La más alta temperatura 25 °C) * 0.3		
Ondulaciones de salida (pico)	/ 24V / 48V sistema de 12V	200 mV		
Salida de tensión de precisión Estabilidad	/ 24V / 48V sistema de 12V	≤ ± 1,5%		
Pico a pico de tensión de carga de la ondulación	/ 24V / 48V 12V Sistema	200 mV		
Precisión de la tensión del cargador	/ 24V / 48V 12V Sistema	≤ ± 1,5%		
<b>descargar característico</b>				
control de Configuración		Controlador o LAN		
La corriente máxima de descarga	/ 24V / 48V 12V Sistema	40A		
protección de la descarga	/ 24V / 48V 12V Sistema	fusible de 30A * 2		
Control en tiempo Doble	/ 24V / 48V 12V Sistema	Por la mañana, fuera en la mañana / encendido en la noche, fuera en la noche		
Modo ON / OFF	/ 24V / 48V 12V Sistema	ENCENDIDO APAGADO		
control de tensión fotovoltaica	/ 24V / 48V 12V Sistema	tensión fotovoltaica en, tensión FV		
control de retardo / tiempo de tensión fotovoltaica	/ 24V / 48V 12V Sistema	tensión fotovoltaica en, retardo de tiempo libre		
la protección del voltaje de descarga	/ 24V / 48V 12V Sistema	Salida cuando bajo tensión de ajuste; Fijado en fábrica es de 10,5 (Nota: Conjunto basado en 1 batería).		
<b>Características de comunicación</b>				
La comunicación RS232	/ 24V / 48V 12V Sistema	Elija la comunicación COM		
La comunicación LAN	/ 24V / 48V 12V Sistema	Establecer la dirección IP y la puerta para el regulador y el águila solar, después eligió la comunicación TCP		
<b>Proteccion</b>				
Entrada de protección de bajo voltaje		Compruebe las características de entrada		
Protección contra sobretensiones de entrada		Compruebe las características de entrada		
Protección inversión de polaridad de entrada		sí		
Salida de protección contra sobretensiones		Compruebe las características de salida		
Protección de salida de inversión de polaridad		sí		
Protección contra cortocircuitos		Recuperarse después de la eliminación de la falla de cortocircuito, no hay problema de largo plazo de cortocircuito		
Protección de la temperatura		95 °C		
protección de la temperatura		Por encima de 85 °C, disminuir la potencia de salida, disminuya 3A por grado.		
<b>OthParámetros er</b>				
ruido		≤40dB		
Los métodos térmicos		refrigeración forzada de aire, velocidad de la velocidad del ventilador regulado por temperatura, cuando la temperatura interior es demasiado baja, el ventilador corrió lentamente o se detiene; cuando el controlador deje de funcionar, ventilador también se detiene RAN.		
componentes		materias primas de marca mundial. El cumplimiento de las normas de la UE. Todo temperatura nominal de los condensadores electrolíticos no inferior a 105 °C		
Oler		Sin olor peculiar y sustancias tóxicas.		
Proteccion Ambiental		Cumplir con la Directiva 2002/95 / CE, sin cadmio y de hidruro de fluoruro		
<b>Físico</b>				
Medición DxWxH (mm)		270 * 185 * 90		
N.G (kg)		3		
G.N (kg)		3.6		
Color		Azul / verde (opcional)		
La seguridad		CE, RoHS, PSE, FCC		
EMC		EN61000		
Tipo de protección mecánica		IP21		
<b>Ambiente</b>				
Humedad		0 ~ 90% de humedad relativa (sin condensación)		
Altitud		0 ~ 3000m		
Temperatura de funcionamiento		-20 °C ~ + 40 °C		
Temperatura de almacenamiento		-40 °C ~ + 75 °C		
Presión atmosférica		70 ~ 106kPa		



Blue



Green



Upper Computer

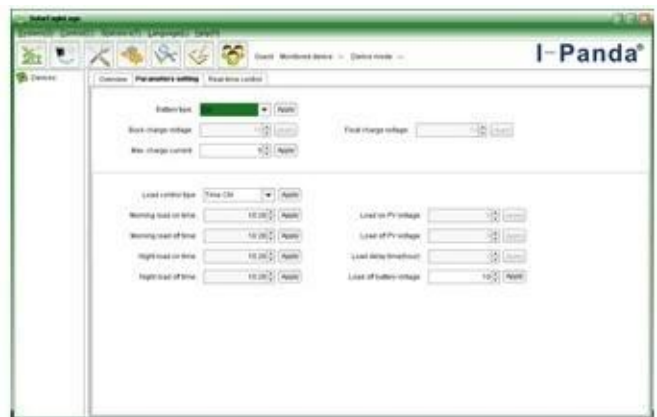


Package

### Software de ordenador superior y software de pruebas



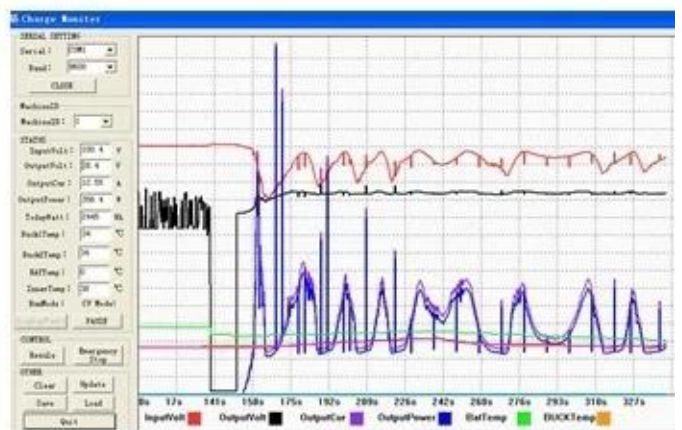
The interface of upper computer software working state



The interface of upper computer software parameter setting state



Upper computer software on/off interface and generating capacity record clean interface



The interface of test software working state

### Conexión MPPT



**certificados**

- [ISO2008](#)
- [ISO2004](#)
- [CE](#)
- [FCC](#)
- [ROHS](#)

**Empresa**





