

Característica:

- 1.MPPT modo de carga, la eficiencia de conversión de hasta 99%
 - 2.12V / sistema de 24V / 48V reconoce
 - 3.Wide de entrada FV con max. Es DC150V.
 - 4.Journal, Guardar conjunto de funciones, fecha, tiempo, capacidad de generación y así sucesivamente.
 - 5.Charge: tres etapas (carga rápida, carga constante, la carga de flotación) .It prolonga la vida útil de las baterías.
 - 6.Discharge: ON, modo OFF, el modo de control de tiempo de matrimonio, el modo de control de voltaje PV, tensión PV más el modo de retardo de tiempo y así sucesivamente.
- Tipos de pilas
- 7.Recommended :. De plomo sellada, ventilada, gel, baterías NiCd Otros tipos de las baterías puede también ser definida.
 - 8.Most podría darse por LCD y LED como: número de modelo, el voltaje de entrada PV, el tipo de batería, voltaje de la batería, la corriente de carga, potencia de carga, estado de trabajo y así sucesivamente también la información del cliente, como el nombre de la empresa, sitio web y el logotipo puede ser. añadido en el software Solar Águila.
 - 9.RS232 y LAN puerto de comunicación. Dirección IP y Puerta podría ser fácil de definir que satisface el protocolo de comunicación area.And global puede ser proporcionada para ayudar a los clientes a manejar toda la información.
 - 10.El software superior está representada en 11 idiomas, que podría mostrar parámetros de estado de trabajo y de ajuste del sistema de descarga.
 - 11.Con el diseño inteligente, el dispositivo puede ser actualizado en línea de toda la vida.
 - 12.Adopting los componentes de marcas conocidas, los dispositivos pueden sufrir la temperatura no inferior a 105 °C .El vida de servicio está diseñado para utilizar durante 10 años en la teoría.
 - 13.Compliance con el entorno EC 2002 95 demanda la protección, no incluye el cadmio, hidruro y fluoruro etc materiales
 - 14.Equipment integridad: controlador, CD-ROM (software del microordenador), cable de comunicación, alambre de detección de la temperatura, terminales de Anderson
 - 15.CE, certificaciones ROHS aprobados.
 - 16,2 años de garantía. Y el servicio de garantía 3 ~ 10 años extendida también puede ser proporcionada.

Especificaciones técnicas:

| MODELO: SMART2-20A / 25A / 30A -Series | 20A | 25A | 30A |
|--|---------------------------------------|----------------|-----|
| Modo de carga | Punto de máxima potencia Seguimiento | | |
| El modo de descarga | Control inteligente | | |
| Tipo de sistema | 12V 24V 48V Reconocimiento automático | | |
| Soft Start Tiempo | ≤10S | | |
| Dinámica de respuesta Tiempo de recuperación | 500us | | |
| Eficiencia de Conversión | ≥96.5%, ≤99% | | |
| Módulos PV Tasa de Utilización | ≥99% | | |
| CARACTERÍSTICAS DE ENTRADA | | | |
| Voltaje de funcionamiento MPPT y Rango | Sistema 12V | DC18V ~ DC150V | |
| | Sistema 24V | DC34 ~ DC150V | |
| | Sistema 48V | DC65 ~ DC150V | |
| Baja Tensión de entrada Protección Point | Sistema 12V | DC16V | |
| | Sistema 24V | DC30V | |
| | Sistema 48V | DC60V | |
| Baja Tensión de Punto de Recuperación de entrada | Sistema 12V | DC22V | |
| | Sistema 24V | DC34V | |
| | Sistema 48V | DC65V | |

| | | | | |
|--|--|--|-------|-------|
| Max. Voltaje DC | DC160V | | | |
| Contra sobretensiones de entrada Punto de Protección | DC150 | | | |
| Contra sobretensiones de entrada del punto de recuperación | DC145V | | | |
| Max. PV Poder | Sistema 12V | 286W | 357W | 429W |
| | Sistema 24V | 572W | 715W | 858W |
| | Sistema 48V | 1144W | 1430W | 1716W |
| CARACTERÍSTICAS DE CARGA | | | | |
| Tipos seleccionable Batería | De plomo sellada, ventilada, Gel, NiCd (tipo predeterminado es Batería GEL) | | | |
| Otros tipos de batería Ajuste | Carga constante | Constante carga definida por el usuario / flotante & nbsp; rango de tensión entre DC10V ~ DC15 (basado en PC 1 batería de 12V) | | |
| | Carga flotante | | | |
| Configuración Tipo de batería | 12V / 24V / 48V SYS | Controlador y el monitor superior | | |
| Tipo de Cargo | 12V / 24V / 48V SYS | Tres etapas: Carga rápida carga / carga Constante / flotante | | |
| Corriente nominal de salida | 20A | 25A | 30A | |
| Protección de limitación de corriente | 25A | 30A | 35A | |
| Factor de temperatura | ± 0,02% / °C | | | |
| Compensación de temperatura | 14.2V- (La temperatura más alta-25 °C) * 0.3 | | | |
| Salida Ripples (pico) | 200 mV | | | |
| Estabilidad de la salida de voltaje de precisión | ≤ ± 1,5% | | | |
| Pico a pico de tensión de carga de la ondulación | 200 mV | | | |
| Precisión de la tensión del cargador | ≤ ± 1,5% | | | |
| CARACTERÍSTICAS DE DESCARGA | | | | |
| Control de Configuración | Controlador de LAN o | | | |
| Corriente máxima de descarga | 30A | | | |
| Potencia máxima de descarga | 420W | 840W | 1680W | |
| Descarga & nbsp; protección | fusible 40A * 2 | | | |
| Control en tiempo doble | Por la mañana, fuera en la mañana / On en la noche, fuera en la noche | | | |
| El modo ON / OFF | ON / OFF | | | |
| Control de tensión PV | Tensión fotovoltaica en, tensión FV | | | |
| Control de demora / tiempo de tensión fotovoltaica | Tensión fotovoltaica en, retardo de tiempo libre | | | |
| Tensión de descarga protección | Salida cuando bajo tensión entorno; Ajuste de fábrica es . 10.5 (Nota: conjunto basado en 1 batería) | | | |
| PUERTO DE COMUNICACIÓN | | | | |
| Comunicación RS232 | Eligió la comunicación COM | | | |
| Comunicación LAN | Configure la dirección IP y puerta para el controlador y el águila solar ; Entonces optó por la comunicación TCP | | | |
| PROTECCIONES | | | | |

| | |
|--|--|
| Entrada de Protección de baja tensión | Compruebe los / las características de salida en |
| Entrada Protección contra sobretensiones | |
| Entrada de inversión de polaridad | |
| Salida de protección contra sobretensiones | |
| Salida de protección contra inversión de polaridad | |
| Protección contra cortocircuitos | Recuperar después de la eliminación de la falla de cortocircuito, no problema de largo plazo- Cortocircuito |
| Protección de la temperatura | 95 °C |
| Protección de la temperatura | Por encima de 85 °C, disminuir la potencia de salida, disminuir 3A por grado. |
| OTROS PARÁMETROS | |
| Ruido | ≤40dB |
| Los métodos térmicos | Refrigeración por aire forzado, la tasa de velocidad del ventilador regulado por temperatura, cuando la temperatura interior es demasiado baja, el ventilador corrió lentamente o stop; cuando controlador de detención del trabajo, ventilador también detener ran. |
| Protección del Medio Ambiente | Materias primas de marca mundial. Cumplimiento de las normas de la UE. Conoce a la 2002/95 / CE y sin hidruro de cadmio, fluoruro, el olor peculiar y substancias.All tóxico temperatura nominal de los condensadores electrolíticos no menos a 105 °C |
| FÍSICA | |
| Medición LxAxH (mm) | 270 * 185 * 90 |
| N.G (kg) | 2.1 |
| G.N (kg) | 2.4 |
| Color | Azul / verde (opcional) |
| Seguridad | CE, RoHS, PSE, FCC |
| EMC | EN61000 |
| Tipo de Protección mecánica | IP21 |
| MEDIO AMBIENTE | |
| Humedad | 0 ~ 90% RH (sin condensación) |
| Altitud | 0 ~ 3000m |
| Temperatura de funcionamiento | -20 °C ~ 40 °C |
| Temperatura de almacenamiento | -40 °C ~ 75 °C |
| Presión atmosférica | 70 ~ 106kPa |

Nota: Proporcionamos OEM y ODM service.The 36V / 72V / 96V modelo también pueden ser por encargo para usted.

Piezas del producto:



Blue



Green



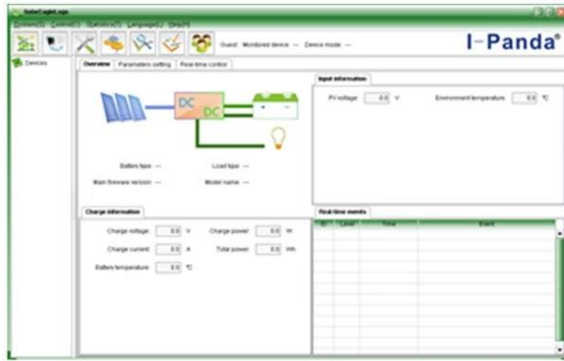
Upper Computer



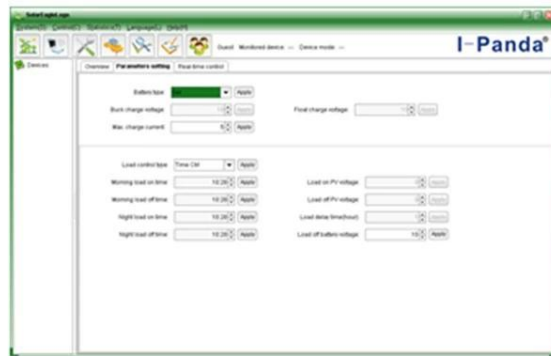
Package

| NO. | Quantity | Description |
|-----|----------|---|
| 1 | 1 pc | Charge controller |
| 2 | 2 pc | Gallow pulley (For install the controller on the wall) |
| 3 | 4 set | Screw (For install the controller on the wall) |
| 4 | 1 pc | 232 turn to RJ45 communication cable |
| 5 | 1 pc | User manual |
| 6 | 1 pc | Temperature sensing wire |
| 7 | 2 pc | Fuse wire |

Alto Software Informática y pruebas de software:



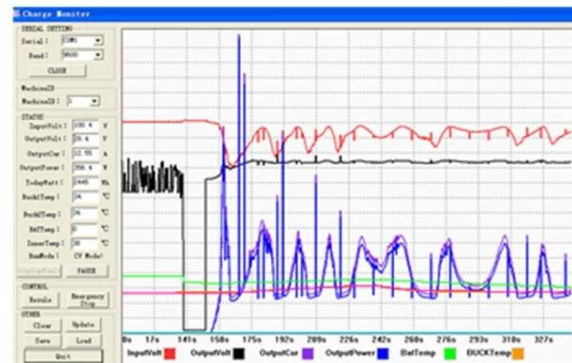
The interface of upper computer software working state



The interface of upper computer software parameter setting state



Upper computer software on/off interface and generating capacity record clean interface



The interface of test software working state

Nota:

- 1) El apego es el software superior informático que es adecuado para todos los sistemas informáticos.
- 2) Traficante proporcionará software neutral superior computadora y CD, o con el logotipo del cliente.
- 3) WIN7, IN8 usuario del sistema, por favor, inicie la sesión como administrator. More detalles por favor consulte el manual.

Información en la pantalla y los parámetros configurables:



Nota:

- 1) Toda la información consignada es una muestra de lo que es el estado de trabajo de MPPT en algún momento en diferente fase de trabajo los parámetros cambiarán como modo de trabajo, carga, modo de carga actual, la carga de energía y así sucesivamente ;. En el modo de fallo se mostrará el modo de fallo;
- 2) Si todas las fechas anteriores muestran medios esto podría cambiar; los detalles, por favor consulte el manual.

Instalación



Nota:

- 1) Por encima está fuera de la red la imagen de conexión del sistema solar;
- 2) Otras formas para PC-comunicación, por favor revise el manual para más detalles;

Otros parámetros:

Por favor, consulte instrucciones de diseño, documentación técnica, manual del producto para más detalles.