

Serie WISER adoptada con enfriamiento automático, alta eficiencia de conversión, pantalla LCD y software gratuito para PC. Cuenta con un eficiente [Controlador de MPPT](#) Algoritmo para rastrear el punto de máxima potencia del generador fotovoltaico en cualquier entorno. Mejora enormemente la utilización del panel solar. También se agregó la función de salida (USB 5V 3A). Para el [controlador mppt](#) puede ser ampliamente utilizado en sistemas solares aislados, sistemas solares de estaciones base de comunicaciones, sistemas solares domésticos, sistemas solares para alumbrado público, monitoreo de campo y otros campos.





Características

1. Tiene un algoritmo MPPT eficiente, una eficiencia MPPT $\geq 99.5\%$, y una eficiencia de conversión de hasta 98%
2. Modo de carga: tres etapas (corriente constante, voltaje constante, carga flotante), prolonga la vida útil de las baterías.
3. Cuatro tipos de selección de modo de carga: ON / OFF, control de voltaje de PV, control de tiempo dual, control de tiempo de PV +.
Reconocimiento automático del voltaje del sistema 4. Battery.
5. El usuario puede seleccionar tres tipos de ajustes de parámetros de la batería de plomo-ácido (Seal \ Gel \ Flooded) que se utilizan comúnmente, y el usuario también puede personalizar los parámetros para otras cargas de batería.
6. Se adopta un diseño de enfriamiento natural para mejorar la confiabilidad del producto y prolongar la vida útil del producto.
7. La entrada y salida de todo tipo de funciones de protección están completas para proteger el sistema.
8. El uso del diseño de carcasa de plástico de alta resistencia hace que la forma sea hermosa, y la reducción efectiva del peso del producto puede ahorrar el costo de transporte.
9. Equipado con la función de fuente de alimentación de salida dual 5V3A USB, es compatible con productos de carga de teléfonos móviles y tabletas, etc.

10. Tiene una función de carga limitadora de corriente. Cuando la potencia del PV es demasiado grande, el controlador mantiene automáticamente la potencia de carga y la corriente de carga no excederá el valor nominal.

11. La función de pantalla LCD de alta definición para verificar los datos de funcionamiento del dispositivo y el estado de trabajo, también puede admitir la modificación del parámetro de pantalla del controlador.

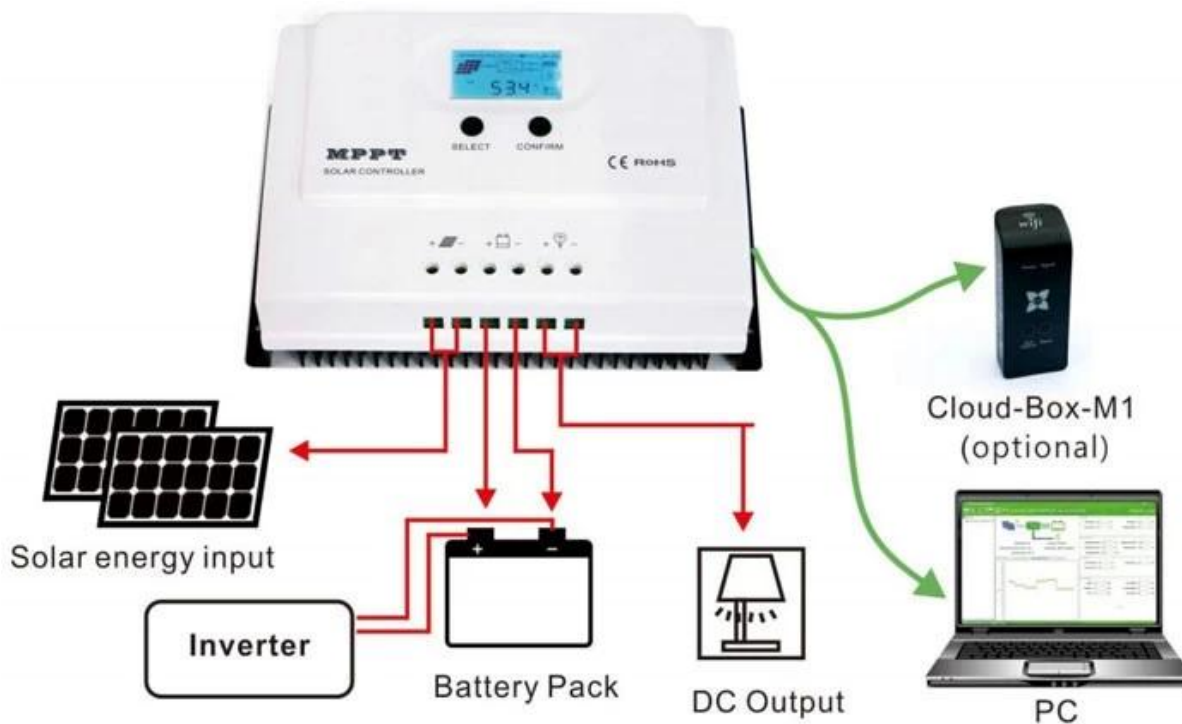
12. Comunicación RS485, podemos ofrecer un protocolo de comunicación para la gestión integrada y el desarrollo secundario del usuario conveniente.

13. Apoyo a la supervisión del software para PC y al módulo WiFi para realizar el monitoreo de la aplicación en la nube.

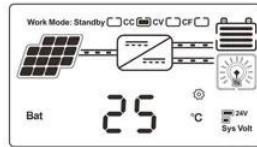
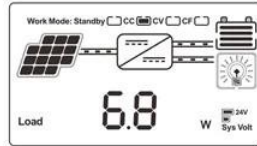
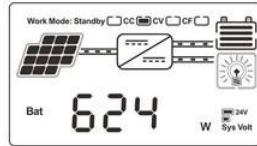
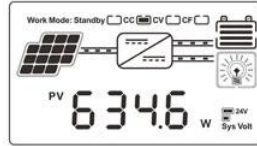
14. CE, RoHS, certificaciones FCC aprobadas, podemos ayudar a los clientes a aprobar diversas certificaciones.

También se pueden proporcionar 15.3 años de garantía y 3 ~ 10 años de servicio de garantía extendida.

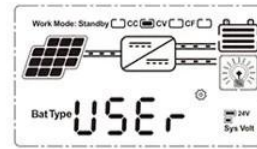
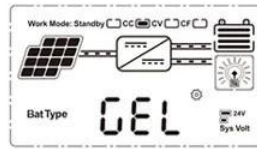
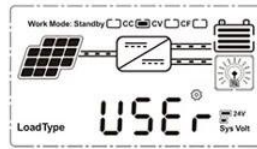
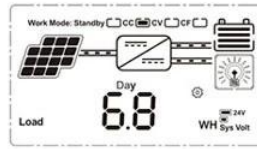
Diagrama de conexión del controlador MPPT



Parámetros Display & Información de configuración



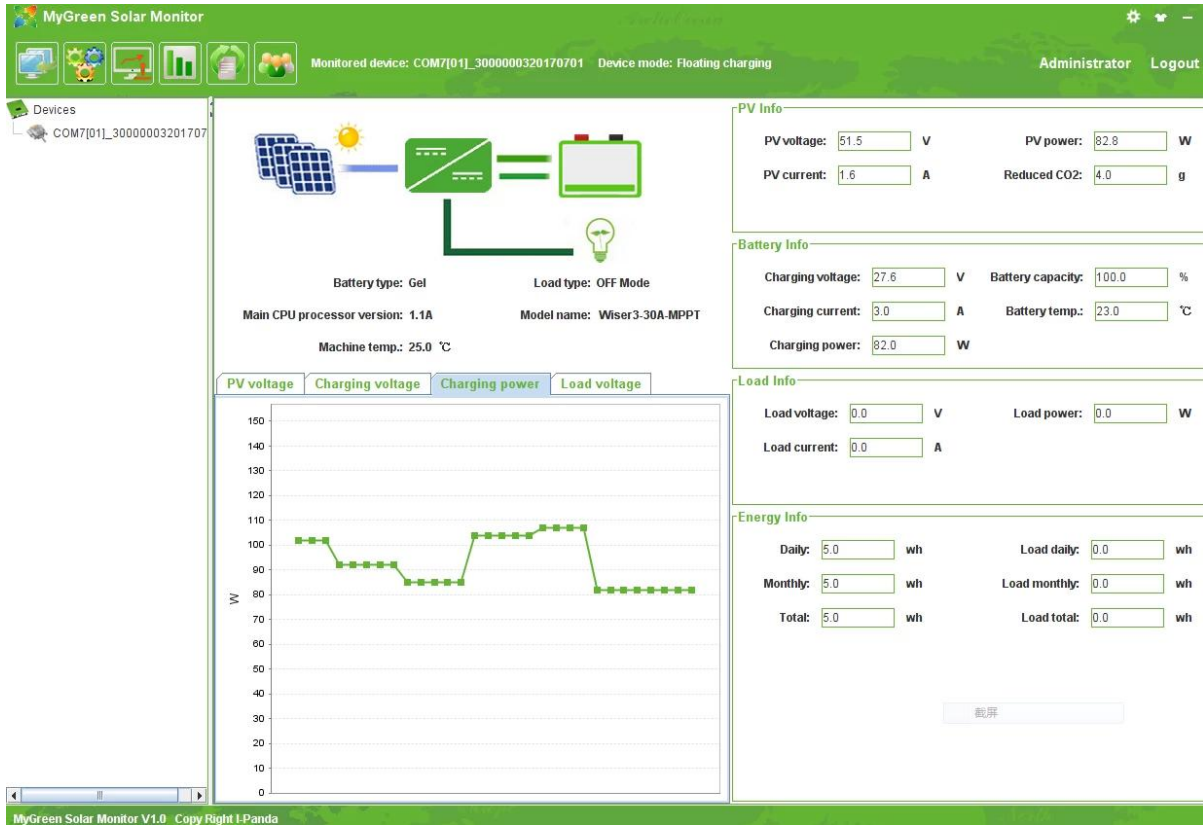
Información de la pantalla LCD



On	Mean "ON"	FLD	Mean "FLD"
OFF	Mean "OFF"	GEL	Mean "GEL"
USER	Mean "USER"	SEL	Mean "SEL"

Configure el tipo de batería y el modo de control de CARGA.

Software superior de computadora y software de prueba



Software de PC_SolarEagle

Visualización visual del estado de carga y descarga, voltaje de PV, voltaje de carga, corriente de carga, y puede configurar el tipo de batería, control de salida de CARGA;

Parámetro

Serie WISER		30A
Categoría de producto	Propiedades del controlador	MPPT (seguimiento del punto de máxima potencia)
	Eficiencia MPPT	≥99.5%
	Energía de reserva	0.5W ~ 1.2W
	Voltaje del sistema	Reconocimiento automático
	Método de disipación de calor	Ventilador inteligente de refrigeración
Entrada	Voltaje de entrada Max.PV (VOC)	DC150V
Características	Iniciar el punto de voltaje de carga	Voltaje de la batería + 3V
	Punto de protección de baja tensión de entrada	Voltaje de la batería + 2V
	Punto de protección de sobretensión.	DC150V
	Potencia fotovoltaica nominal	Sistema de 12V
	Sistema de 24V	780W

Características de carga	Tipos de baterías seleccionables	Ácido de plomo sellado, batería de gel, inundado
	(Batería de gel por defecto)	(También se pueden definir otros tipos de baterías)
	Corriente nominal de carga	30A
	Método de carga	3 etapas: corriente constante (carga rápida) - carga constante de voltaje flotante
CARGA CARACTERÍSTICAS	Voltaje de carga	Lo mismo que el voltaje de la batería.
	Corriente nominal de carga	50A
	Modo de control de carga	Modo encendido / apagado, modo de control de tensión fotovoltaica,
		Modo de control de tiempo dual, modo de control de tiempo PV +
Mostrar &	Modo de visualización	Pantalla de retroiluminación de código de segmento LCD de alta definición
Comunicación	Modo de comunicación	Puerto RJ45 de 8 pines / RS485 / monitoreo de software de PC de soporte /
		Soporta módulo WiFi para realizar el monitoreo en la nube de APP
Otros parametros	Proteger la función	Entrada-salida sobre \ bajo protección de voltaje, Prevención de la conexión de protección inversa, protección contra derrames de batería, etc.
	temperatura de operacion	-20 °C ~ + 50 °C
	Temperatura de almacenamiento	-40 °C ~ + 75 °C
	IP (protección de ingreso)	IP43
	Max. tamaño de conexión	30mm ²
	Peso neto / kg)	1.65
	Peso bruto (kg)	1.95
	Tamaño del producto □mm□	243 * 155 * 80
	Tamaño de embalaje (mm)	290 * 190 * 113

Observación□

1 □ Arriba están los parámetros estándar de la compañía; Cualquier modificación, por favor visite nuestro sitio web oficial;

2 □ Podemos personalizar 72V / 96V y otros controladores MPPT no convencionales para clientes especiales, proporcionar servicios de OEM y ODM.