

Introducción:

Se trata de un MPPT (seguimiento del punto de máxima potencia) regulador solar inteligente, con la carga y la función de descarga, aumentando un 30% de eficiencia de ~ 60% de controlador PWM tradicional. Tiene la función de reconocimiento automático, tres Etapas función de carga, también es compatible con muchos tipos de carga de la batería y la descarga, la comunicación RS232 etc, Es nuestra empresa de [MPPT regulador solar e-SMART serie](#).

Observaciones: reconocido sistema de batería DC12V / 24V / 48V automático.

Características:

1. MPPT el modo de carga, la máxima eficiencia de hasta el 99%, el ahorro de 30% ~ 60% del panel solar de controlador PWM tradicional.
2. DC12V / 24V / 48V sistema de reconocimiento automático de la batería, los usuarios le gustaría utilizar en diferentes sistema convenientemente.
3. DC12V / 24V / 48V sistema, voltaje de entrada máximo IP hasta DC100V.
4. Carga Tipo: tres etapas cobran carga rápida (MPPT), constante voltaje, flotante carga, protegido nuestra batería, conducen a una edad un uso prolongado.
5. Aprobación de la gestión tipo posee siempre en el patrón y siempre fuera de patrón, también tiene tensión fotovoltaica patrón interruptor de control solar.
6. Clientes puede auto elegir cualquiera de los 4 tipos de pilas de uso común, el plomo sellada ácido, ventilado, Gel, NiCd y las costumbres de otras baterías.
7. digital pantalla de tubo de voltaje de la batería y controlador de carga actual equipo, superior mostrar varios parámetros, como el modelo, voltaje de entrada de PV, los tipos de baterías, voltaje de la batería, la corriente de carga, potencia de carga, condiciones de trabajo, etc.
8. RS232 comunicación, y que proporciona el protocolo de comunicación, es conveniente para gestión de la integración del cliente.
9. Este controlador podría ser infinitamente paralelo.
10. CE, RoHS Certificaciones aprobados; cooperar con los clientes a través del otro certificaciones.
11. 2 años garantía; 3 ~ 10 años extendieron servicio técnico.

Parámetros:

MPPT modos del controlador solares: I-P-e-SMART-12V / 24V / 48V de la serie	40A
El modo de carga	MPPT (seguimiento del punto de máxima potencia)
Método de la carga	Tres etapas: corriente constante (MPPT), constante voltaje, carga de flotación

Tipo de sistema	DC12V / 24V / 48V	Reconocimiento automático
Tensión del sistema	Sistema 12V	DC9V ~ DC15V
	Sistema 24V	DC18V ~ DC30V
	Sistema 48V	DC36V ~ DC60V
El tiempo de arranque suave	12V / 24V / 48V sistema	≤3S
Recuperación de la respuesta dinámica y gama	12V / 24V / 48V sistema	500us
Eficiencia MPPT	12V / 24V / 48V sistema	≥96.5%, ≤99%
CARACTERÍSTICAS DE ENTRADA		
Tensión de trabajo MPPT y Range	Sistema 12V	DC14V ~ DC100V
	Sistema 24V	DC30 ~ DC100V
	Sistema 48V	DC60 ~ DC100V
Entrada de bajo voltaje Punto de Protección	Sistema 12V	DC14V
	Sistema 24V	DC30V
	Sistema 48V	DC60V
Entrada de bajo voltaje Punto de recuperación	Sistema 12V	DC18V
	Sistema 24V	DC34V
	Sistema 48V	DC65V
Entrada más de punto de protección de tensión	12V / 24V / 48V sistema	DC110V
Entrada más de punto de recuperación de tensión	12V / 24V / 48V sistema	DC100V
Potencia máxima PV	Sistema 12V (W)	568
	Sistema 24V (W)	1136
	Sistema 48V (W)	2272
CARGO CHRECTRESTICS		
Tipos seleccionable Batería (Tipo de defecto es GEL la batería)	12V / 24V / 48V sistema	De plomo sellada, ventilada, Gel, batería de NiCd (Otros tipos de las baterías también pueden ser definidos))
Constante Voltaje	12V / 24V / 48V sistema	Por favor, compruebe el voltaje de carga de acuerdo con el tipo de batería formulario.
Flotante Voltaje de carga	12V / 24V / 48V sistema	Por favor, compruebe el voltaje de carga de acuerdo con el tipo de batería formulario.
Nominal Corriente de entrada	12V / 24V / 48V sistema	40A
Limitador de corriente Protección	12V / 24V / 48V sistema	45A
Temperatura Factor	12V / 24V / 48V sistema	± 0,02% / °C
Compensación de temperatura	12V / 24V / 48V sistema	14.2V- (La temperatura más alta 25 °C) * 0.3

Salida de Ondas (pico)	12V / 24V / 48V sistema	200 mV
Estabilidad del voltaje de salida Precisión	12V / 24V / 48V sistema	$\leq \pm 1,5\%$
Características de descarga de salida		
Tensión de salida	Base de voltaje de la batería	
Salida de baja tensión Punto de Protección	Predeterminado 10.5 V; 11V recuperación; personalizada disponible;	
Corriente nominal de salida	30A	
El control de salida	Siempre alerta, siempre apagado, interruptor de control de tensión FV	
El modo de ajuste de control de salida	Botón Controller o equipo superior	
Visualización		
Pantalla de tubo LED digital	Batería voltaje, corriente de carga	
Pantalla de luz LED	Luz indicadora de carga, luz indicadora de CARGA	
PC (comunicación puerto)	RS232	
Protección		
Entrada de Protección de Baja Tensión	Compruebe las características de entrada	
Entrada Protección contra sobretensiones	Compruebe las características de entrada	
Carga a través de la protección de energía de voltaje	sí	
Salida de baja tensión Protección	sí	
Salida nominal protección actual	sí	
Protección de la temperatura	sí	
Otros parámetros		
Ruido	$\leq 40\text{dB}$	
Método de disipación de calor térmico	Misma refrigeración	ventilador de refrigeración
Componentes	El material importado, con las normas de la UE.	
Certificación	CE FCC ROHS	
Físico		
Medida D x W x H (mm)	205 * 168 * 60	
tamaño del paquete D x W x H (mm)	265 * 196 * 110	
N.G (KG)	1.8kg	
G.N (KG)	2kg	
Tipo de Protección mecánica	IP25	
Medio ambiente		
Humedad	0 ~ 90% RH (sin condensación)	
Altitud	0 ~ 3000m	
Temperatura de funcionamiento	-20 °C ~ + 50 °C	
Temperatura de almacenamiento	-40 °C ~ + 75 °C	
Presión atmosférica	70 ~ 106kPa	

Observaciones:

La especificación es sólo de referencia. Sujeto a cambios sin previo aviso

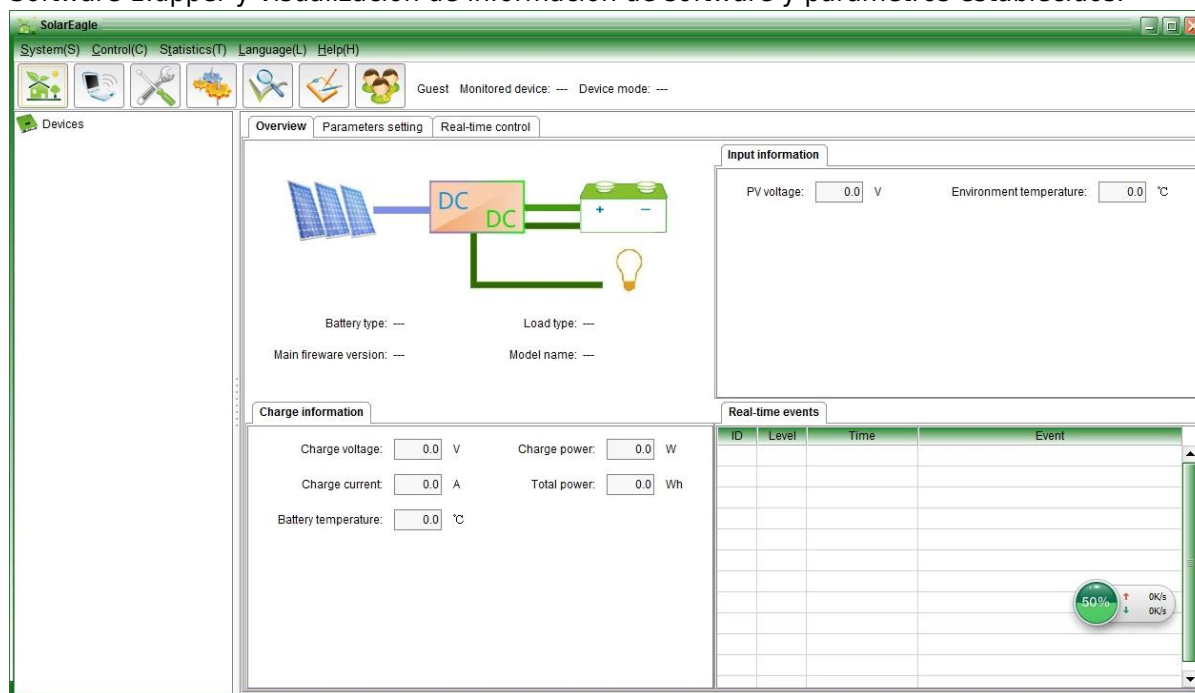
Ofrecemos servicio de OEM y ODM. El modelo de 36V / 72V / 96V también puede ser por encargo para usted.

Productos del paquete:

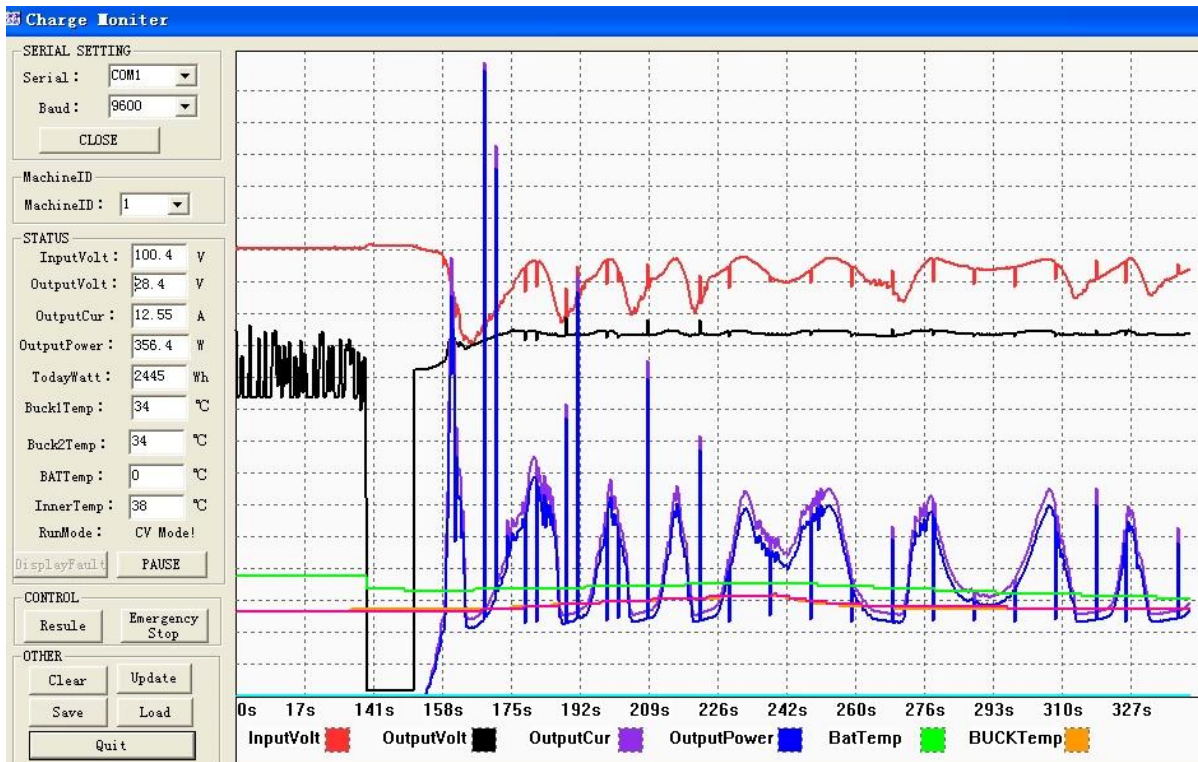
Número	cantidad	nombre paret
1	1 PC	Apariencia Controller (azul o verde es opcional, OEM está disponible también)
2	2 pc	perchas (utilizado en el ahorcamiento controlador)
3	4 conjunto	tornillo (usado para el bloqueo del oído que cuelga en el controlador)
4	1 PC	Puerto RS232
5	1 PC	Líneas de detección de temperatura de la batería
6	2 pc	fusible (salida de CC)
7	1 PC	especificación (manual)
8	1 PC	CD (El software integrado superior)

Controlador de información de la pantalla del software de pruebas de software superior y parámetros establecidos.

Software 1.upper y visualización de información de software y parámetros establecidos.



Gráfica: software superior



Gráfica: Artículos pruebas

1.1 espectáculo de carga solar y el estado de descarga, voltaje PV, voltaje de carga, cargue etc actual, y establecer el tipo de baterías, método de control de salida de carga.

1.2 Producto de software superior estándar; pruebas de software no se proporciona (Debido a las pruebas de software necesita PC de los clientes ha plataforma de desarrollo de software, si los clientes tienen las solicitudes, se ruega dirigirse a nuestra empresa para la toma)

Observaciones: el software para PC se ofrece libremente por nuestra empresa.

Pantalla 2. Información y ajuste de parámetros



e-Smart serie

2.1 botón ENTER1: pulse izquierda ENTER1 mostrar 2 voltaje de la batería digital (si está cargando, a continuación, muestra 2 tensión de carga digital), por ejemplo, la tensión de voltaje de la batería o la carga es 13.5V, que shows13.

Presione ENTER1 durante mucho tiempo, puede establecer los tipos de batería; más información consulte la especificación.

2.2 botón ENTER2: pulse derecha ENTER2 mostrar 2 corriente de la batería digital (si no ha sido la carga, a continuación, mostrar 00, si la corriente de carga es 20.5A, entonces se muestra 25; pulse ENTER2, puede establecer siempre encendido y apagado aways patrón, se puede ver más detalles en la especificación.

Otros parámetros detallados

Por favor vea el contorno del diseño, documentación técnica, manuales de productos, etc.

Ingeniería departamento encargo versión 2th el 5 de mayo de 2014.







MAINTENANCE CARD

Name _____ Tel _____
Address _____
Brand _____ Model _____ Serial No. _____
Bought From _____ Date Purchased _____
Invoice Number _____ Invoice Price _____

Conditions of warranty:
1. The above warranty is guaranteed under normal use for two years from date of purchase. During the period, the user must read all the operation manual, keep all charges and damages records,
2. Defects caused by accident, lightning, misuse, transportation, normal wear, accident, or any other reason that affects the usability or performance of this regulator will not be covered by this warranty.
3. This warranty does not cover controller and the load in connection. We do not offer the warranty period as well as the cost of any on-site installation services and the transportation is responsibility.
4. Application of this warranty will be allowed.
5. Please keep your records and contact with our company for the maintenance service.

Leave it to

CERTIFICATE

Model: _____
Specifications: _____
Inspector: _____
Date: _____

Products have been tested, qualified by standard and permitted to deliver.



MPPT Solar Charge Controller

Adopting Advanced MPPT Technology
High Conversion Efficiency
Rs232 Port



CEFC®

HIGH-END QUALITY
SOLAR CHARGE CONTROLLER

CEFC®