

## Introducción:

Esta es una [solar controlador 40A cargo ~ 60A](#) que tienen max automático. función de seguimiento del punto de alimentación de alta eficiencia que casi el 30% ~ 60% más que regulador de carga tradicional. También cuenta con las funciones de reconocimiento automático de voltaje del sistema, ancho sonó de entrada de PV, cargo para todo tipo de batería, control de descarga automática, RS 232 función de comunicación / LAN y así sucesivamente. Es muy alta gama de productos para el mercado solar.







Característica:

Modo de carga 1.MPPT, la eficiencia de conversión de hasta 99%

Auto 2.12V / sistema 24V / 48V reconoce;

3.Wide gama de entrada de PV con máx. es DC150V.

Conexión en paralelo 4.Unlimited

Función 5.Journal, Guardar conjunto de funciones, la fecha, la hora, la capacidad de generación y así sucesivamente.

Modo 6.Charge: tres fases (carga rápida, carga constante, la carga de flotación) .Es prolonga la vida útil de las baterías.

Modo 7.Discharge: ON / modo OFF, el modo de control de tiempo doble, modo de control de tensión fotovoltaica, tensión FV + modo de demora de tiempo y así sucesivamente.

Tipos de baterías 8.Recommended: sellados de plomo ácido, ventilados, gel, batería de NiCd. Otros tipos de las baterías también pueden ser definidos.

Información 9.Most podría proporcionar por LCD y LED como:. Modelo no, tensión fotovoltaica de entrada, tipo de batería, voltaje de la batería, la corriente de carga, potencia de carga, estado de trabajo y así sucesivamente. También la información del cliente como nombre de la empresa, sitio web y logotipo puede ser añadido en el software Solar Águila.

10.RS232 y LAN puerto de comunicación. Dirección IP y la puerta podría ser fácil de definirlo satisfacer protocolo de comunicación area.And global puede ser proporcionada para ayudar a los clientes a manejar toda la información.

11. El software superior está representada en 11 idiomas, que podría mostrar los parámetros de estado de trabajo y definidas por el sistema de descarga.

12.Con el diseño inteligente, el dispositivo se puede actualizar en línea para toda la vida.

13.Adopting los componentes de marcas conocidas, los dispositivos pueden sufrir la temperatura no inferior a 105 °C .La vida de servicio está diseñado para utilizar durante 10 años en la teoría.

14.Compliance con el medio ambiente 2002/95 / CE de la protección de la demanda, no incluye el cadmio, hidruro y material de fluoruro, etc.

15.Equipment integridad: controlador + CD-ROM (software de microcomputadoras) + cable de comunicación + detección de temperatura de alambre + terminales Anderson;

16.CE, certificaciones ROHS aprobados.

## Parámetro:

Modelo: I-P SMART2-40A / 50A / 60A -Serie	40A	50A	60A	
Modo de carga	Seguimiento del punto de máxima potencia			
Método	3 etapas: carga rápida (MPPT), tensión constante, carga flotante			
Tipo de sistema	DC12V / 24V / 48V	Reconocimiento automático		
Voltaje del Sistema	Sistema 12V	DC9V ~ DC15V		
	Sistema 24V	DC18V ~ DC30V		
	48Vsystem	DC36V ~ DC60V		
Soft Start Tiempo	12V / 24V / 48Vsystem ≤10S			
Respuesta Dinámica	12V / 24V / 48Vsystem 500us			
Tiempo de recuperación	12V / 24V / 48Vsystem ≥96.5%, ≤99%			
Eficiencia de Conversión	12V / 24V / 48Vsystem ≥99%			
Módulos PV Tasa de Utilización	12V / 24V / 48Vsystem ≥99%			
<b>Características de entrada</b>				
Tensión de trabajo MPPT y Range	Sistema 12V	DC18V ~ DC150V		
	Sistema 24V	DC34 ~ DC150V		
	Sistema 48V	DC65 ~ DC150V		
Baja Tensión Point Protección de entrada	Sistema 12V	DC16V		
	Sistema 24V	DC30V		
	Sistema 48V	DC60V		
Baja Tensión de punto de recuperación de entrada	Sistema 12V	DC22V		
	Sistema 24V	DC34V		
	Sistema 48V	DC65V		
Tensión máxima DC	12V / 24V / 48V sistema	DC160V		
Contra sobretensiones de entrada Punto de Protección	12V / 24V / 48V sistema	DC150		
Contra sobretensiones de entrada del punto de recuperación	12V / 24V / 48V sistema	DC145V		
Max. PV Poder	Sistema 12V	570W	700W	900W
	Sistema 24V	1130W	1400W	1700W
	Sistema 48V	2270W	2800W	3400W
<b>Características de salida</b>				
Tipos seleccionable Batería (tipo de defecto es la batería GEL)	12V / 24V / 48V sistema	De plomo sellada, ventilada, Gel, batería de NiCd (Otros tipos de las baterías también pueden ser definidos)		

Voltaje constante	12V / 24V / 48V sistema	Por favor, compruebe el voltaje de carga de acuerdo con la forma tipo de batería.		
Flotante Voltaje de carga	12V / 24V / 48V sistema			
Sobre la protección del voltaje de carga	Sistema 12V	14.6V		
	Sistema 24V	29.2V		
	Sistema 48V	58.4V		
Corriente nominal de salida	12V / 24V / 48V sistema	40A	50A	60A
Protección de limitación de corriente	12V / 24V / 48V sistema	44A	55A	66A
Corriente de carga Tasa	12V / 24V Sistema / 48V	40A	50A	60A
Factor de temperatura	12V / 24V / 48V sistema	± 0,02% / °C		
Compensación de temperatura	12V / 24V / 48V sistema	14.2V- (La temperatura más alta 25 °C) * 0.3		
Salida de Ondas (pico)	12V / 24V / 48V sistema	200 mV		
Salida Estabilidad de voltaje de precisión	12V / 24V / 48V sistema	≤ ± 1,5%		
Pico a pico de tensión de carga Ripple	12V / 24V Sistema / 48V	200 mV		
Precisión de la tensión del cargador	12V / 24V Sistema / 48V	≤ ± 1,5%		
<b>Descargue característica</b>				
Control de Ajuste	Controlador o LAN			
Corriente máxima de descarga	12V / 24V Sistema / 48V	40A		
Protección de la descarga	12V / 24V Sistema / 48V	fusible 30A * 2		
Control en tiempo Doble	12V / 24V Sistema / 48V	Por la mañana, fuera en la mañana / On en la noche, fuera en la noche		
El modo ON / OFF	12V / 24V Sistema / 48V	ON / OFF		
Control de tensión PV	12V / 24V Sistema / 48V	Tensión fotovoltaica en, tensión fotovoltaica off		
Control de retardo / tiempo de tensión PV	12V / 24V Sistema / 48V	Tensión fotovoltaica en, retardo de tiempo libre		
La protección del voltaje de descarga	12V / 24V Sistema / 48V	Salida cuando bajo voltaje ajuste; Ajuste de fábrica es de 10,5 (Nota: conjunto basado en 1 batería).		
<b>Mecanismos de Comunicación</b>				
Comunicación RS232	12V / 24V Sistema / 48V	Elegió la comunicación COM		
Comunicación LAN	12V / 24V Sistema / 48V	Configurar la dirección IP y Puerta de controlador y el águila solar; Entonces eligió comunicación TCP		
<b>Protección</b>				
Entrada de Protección de Baja Tensión	Compruebe las características de entrada			
Entrada Protección contra sobretensiones	Compruebe las características de entrada			
Entrada de inversión de polaridad	sí			
Salida Protección contra sobretensiones	Compruebe las características de salida			
Salida de inversión de polaridad	sí			
Protección contra cortocircuitos	Recuperar después de la eliminación de la falla de corto circuito, no hay problema para el largo plazo Cortocircuito			
Protección de la temperatura	95 °C			
Protección de la temperatura	Por encima de 85 °C, disminuir la potencia de salida, disminuya 3A por grado.			
<b>Otros parámetros</b>				
Ruido	≤40dB			
Los métodos térmicos	Ventilación forzada de aire, velocidad de la velocidad del ventilador regulado por la temperatura, cuando la temperatura interna es demasiado bajo, ventilador corrió lentamente o se detiene; cuando el controlador deje de funcionar, ventilador también detener ran.			
Componentes	Materias primas de marca mundial. Cumplimiento de las normas de la UE. Todos temperatura nominal de los condensadores electrolíticos no menos de 105 °C			
Olor	Sin olor peculiar y sustancias tóxicas.			
Protección del Medio Ambiente	Conoce a la 2002/95 / CE, sin hidruro cadmio y fluoruro			
<b>Físico</b>				
Medición DxWxH (mm)	270 * 185 * 90			
N.G (kg)	3			
G.N (kg)	3.6			
Color	Azul / verde (opcional)			
Seguridad	CE, RoHS, PSE, FCC			
EMC	EN61000			
Tipo de Protección mecánica	IP21			
<b>Medio ambiente</b>				
Humedad	0 ~ 90% RH (sin condensación)			
Altitud	0 ~ 3000m			
Temperatura de funcionamiento	-20 °C ~ + 40 °C			
Temperatura de almacenamiento	-40 °C ~ + 75 °C			
Presión atmosférica	70 ~ 106kPa			



Blue



Green

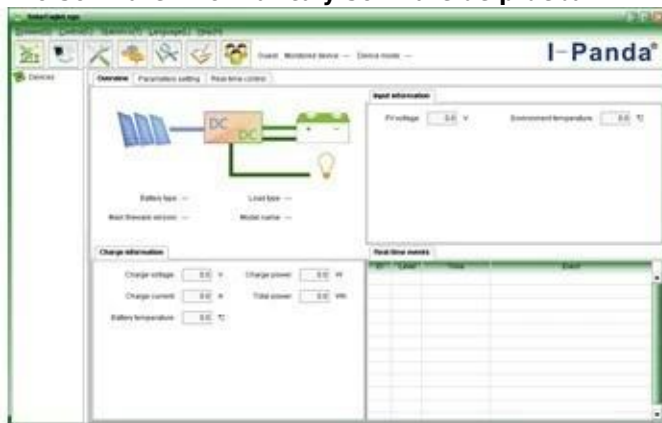


Upper Computer

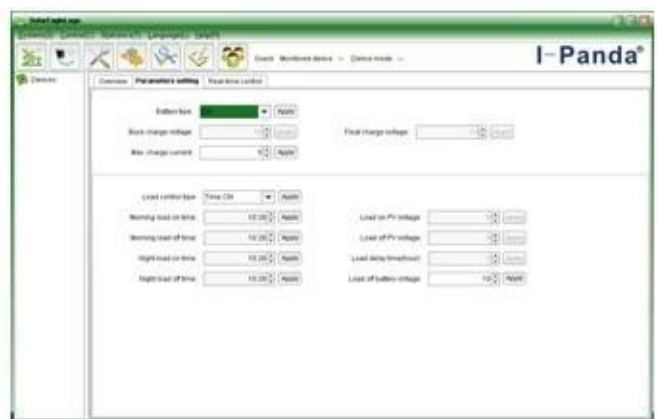


Package

### Alto Software Informática y Software de prueba



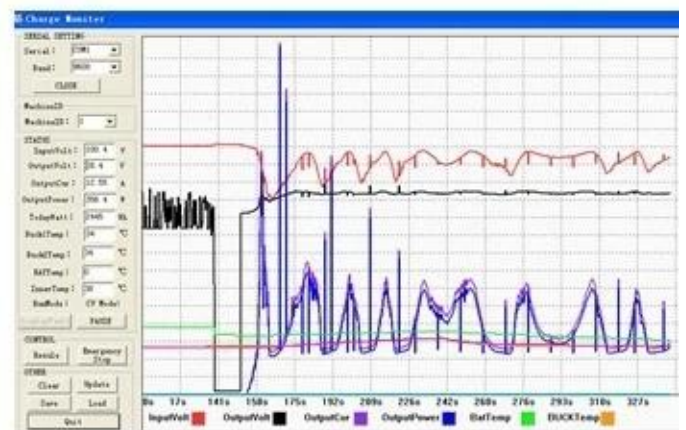
The interface of upper computer software working state



The interface of upper computer software parameter setting state



Upper computer software on/off interface and generating capacity record clean interface



The interface of test software working state

### Conexión MPPT





## Certificados

[ISO2008](#)

[ISO2004](#)

[CE](#)

[FCC](#)

[ROHS](#)

## Empresa







