

Introducción:

Esta es una [solar controlador 40A cargo ~ 60A](#) que tienen max automático. función de seguimiento del punto de alimentación de alta eficiencia que casi el 30% ~ 60% más que regulador de carga tradicional. También cuenta con las funciones de reconocimiento automático de voltaje del sistema, ancho sonó de entrada de PV, cargo para todo tipo de batería, control de descarga automática, RS 232 función de comunicación / LAN y así sucesivamente. Es muy alta gama de productos para el mercado solar.







Característica:

Modo de carga 1.MPPT, la eficiencia de conversión de hasta 99%

Auto 2.12V / sistema 24V / 48V reconoce;

3.Wide gama de entrada de PV con máx. es DC150V.

Conexión en paralelo 4.Unlimited

Función 5.Journal, Guardar conjunto de funciones, la fecha, la hora, la capacidad de generación y así sucesivamente.

Modo 6.Charge: tres fases (carga rápida, carga constante, la carga de flotación) .Es prolonga la vida útil de las baterías.

Modo 7.Discharge: ON / modo OFF, el modo de control de tiempo doble, modo de control de tensión fotovoltaica, tensión FV + modo de demora de tiempo y así sucesivamente.

Tipos de baterías 8.Recommended: sellados de plomo ácido, ventilados, gel, batería de NiCd. Otros tipos de las baterías también pueden ser definidos.

Información 9.Most podría proporcionar por LCD y LED como:. Modelo no, tensión fotovoltaica de entrada, tipo de batería, voltaje de la batería, la corriente de carga, potencia de carga, estado de trabajo y así sucesivamente. También la información del cliente como nombre de la empresa, sitio web y logotipo

puede ser añadido en el software Solar Águila.

10.RS232 y LAN puerto de comunicación. Dirección IP y la puerta podría ser fácil de definirlo satisfacer protocolo de comunicación area.And global puede ser proporcionada para ayudar a los clientes a manejar toda la información.

11. El software superior está representada en 11 idiomas, que podría mostrar los parámetros de estado de trabajo y definidas por el sistema de descarga.

12.Con el diseño inteligente, el dispositivo se puede actualizar en línea para toda la vida.

13.Adopting los componentes de marcas conocidas, los dispositivos pueden sufrir la temperatura no inferior a 105 °C .La vida de servicio está diseñado para utilizar durante 10 años en la teoría.

14.Compliance con el medio ambiente 2002/95 / CE de la protección de la demanda, no incluye el cadmio, hidruro y material de fluoruro, etc.

15.Equipment integridad: controlador + CD-ROM (software de microcomputadoras) + cable de comunicación + detección de temperatura de alambre + terminales Anderson;

16.CE, certificaciones ROHS aprobados.

Parámetro:

| Modelo: L.F.SMART2-40A / 50A / 60A -Serie | 40A | 50A | 60A | |
|---|--|---------------------------|-------|-------|
| Modo de carga | Seguimiento del punto de máxima potencia | | | |
| Método | 3 etapas: carga rápida (MPPT), tensión constante, carga flotante | | | |
| Tipo de sistema | DC12V / 24V / 48V | Reconocimiento automático | | |
| Voltaje del Sistema | Sistema 12V | DC9V ~ DC15V | | |
| | Sistema 24V | DC18V ~ DC30V | | |
| | 48Vsystem | DC36V ~ DC60V | | |
| Soft Start Tiempo | 12V / 24V / 48Vsystem ≤10S | | | |
| Respuesta Dinámica | 12V / 24V / 48Vsystem 500us | | | |
| Tiempo de recuperación | 12V / 24V / 48Vsystem ≥96.5%, ≤99% | | | |
| Eficiencia de Conversión | 12V / 24V / 48Vsystem ≥99% | | | |
| Módulos PV Tasa de Utilización | 12V / 24V / 48Vsystem ≥99% | | | |
| Características de entrada | | | | |
| Tensión de trabajo MPPT y Range | Sistema 12V | DC18V ~ DC150V | | |
| | Sistema 24V | DC34 ~ DC150V | | |
| | Sistema 48V | DC65 ~ DC150V | | |
| | Sistema 12V | DC16V | | |
| Baja Tensión Point Protección de entrada | Sistema 24V | DC30V | | |
| | Sistema 48V | DC60V | | |
| | Sistema 12V | DC22V | | |
| Baja Tensión de punto de recuperación de entrada | Sistema 24V | DC34V | | |
| | Sistema 48V | DC65V | | |
| | Sistema 12V / 24V / 48V sistema | DC160V | | |
| Tensión máxima DC | 12V / 24V / 48V sistema DC150 | | | |
| Contra sobretensiones de entrada Punto de Protección | 12V / 24V / 48V sistema DC145V | | | |
| Contra sobretensiones de entrada del punto de recuperación | 12V / 24V / 48V sistema DC145V | | | |
| Max. PV Poder | Sistema 12V | 570W | 700W | 900W |
| | Sistema 24V | 1130W | 1400W | 1700W |
| | Sistema 48V | 2270W | 2800W | 3400W |
| Características de salida | | | | |
| Tipos seleccionable Batería (tipo de defecto es la batería GEL) | 12V / 24V / 48V sistema De plomo sellada, ventilada, Gel, batería de NiCd (Otros tipos de las baterías también pueden ser definidos) | | | |
| Voltaje constante | 12V / 24V / 48V sistema Por favor, compruebe el voltaje de carga de acuerdo con la forma tipo de batería. | | | |
| Flotante Voltaje de carga | 12V / 24V / 48V sistema | | | |
| Sobre la protección del voltaje de carga | Sistema 12V | 14.6V | | |
| | Sistema 24V | 29.2V | | |
| | Sistema 48V | 58.4V | | |
| Corriente nominal de salida | 12V / 24V / 48V sistema | 40A | 50A | 60A |
| Protección de limitación de corriente | 12V / 24V / 48V sistema | 44A | 55A | 66A |
| Corriente de carga Tasa | 12V / 24V Sistema / 48V | 40A | 50A | 60A |
| Factor de temperatura | 12V / 24V / 48V sistema | ± 0,02% / °C | | |

| | | |
|--|-------------------------|---|
| Compensación de temperatura | 12V / 24V / 48V sistema | 14.2V- (La temperatura más alta 25 °C) * 0.3 |
| Salida de Ondas (pico) | 12V / 24V / 48V sistema | 200 mV |
| Salida Estabilidad de voltaje de precisión | 12V / 24V / 48V sistema | ≤ ± 1,5% |
| Pico a pico de tensión de carga Ripple | 12V / 24V Sistema / 48V | 200 mV |
| Precisión de la tensión del cargador | 12V / 24V Sistema / 48V | ≤ ± 1,5% |
| Descargue característica | | |
| Control de Ajuste | | Controlador o LAN |
| Corriente máxima de descarga | 12V / 24V Sistema / 48V | 40A |
| Protección de la descarga | 12V / 24V Sistema / 48V | fusible 30A * 2 |
| Control en tiempo Doble | 12V / 24V Sistema / 48V | Por la mañana, fuera en la mañana / On en la noche, fuera en la noche |
| El modo ON / OFF | 12V / 24V Sistema / 48V | ON / OFF |
| Control de tensión PV | 12V / 24V Sistema / 48V | Tensión fotovoltaica en, tensión fotovoltaica off |
| Control de retardo / tiempo de tensión PV | 12V / 24V Sistema / 48V | Tensión fotovoltaica en, retardo de tiempo libre |
| La protección del voltaje de descarga | 12V / 24V Sistema / 48V | Salida cuando bajo voltaje ajuste; Ajuste de fábrica es de 10,5 (Nota: conjunto basado en 1 batería). |
| Mecanismos de Comunicación | | |
| Comunicación RS232 | 12V / 24V Sistema / 48V | Eligió la comunicación COM |
| Comunicación LAN | 12V / 24V Sistema / 48V | Configurar la dirección IP y Puerta de controlador y el águila solar; Entonces eligió comunicación TCP |
| Protección | | |
| Entrada de Protección de Baja Tensión | | Compruebe las características de entrada |
| Entrada Protección contra sobretensiones | | Compruebe las características de entrada |
| Entrada de inversión de polaridad | | sí |
| Salida Protección contra sobretensiones | | Compruebe las características de salida |
| Salida de inversión de polaridad | | sí |
| Protección contra cortocircuitos | | Recuperar después de la eliminación de la falla de corto circuito, no hay problema para el largo plazo Cortocircuito |
| Protección de la temperatura | | 95 °C |
| Protección de la temperatura | | Por encima de 85 °C, disminuir la potencia de salida, disminuya 3A por grado. |
| Otros parámetros | | |
| Ruido | | ≤40dB |
| Los métodos térmicos | | Ventilación forzada de aire, velocidad de la velocidad del ventilador regulado por la temperatura, cuando la temperatura interna es demasiado bajo, ventilador corrió lentamente o se detiene; cuando el controlador deje de funcionar, ventilador también detener ran. |
| Componentes | | Materias primas de marca mundial. Cumplimiento de las normas de la UE. Todos temperatura nominal de los condensadores electrolíticos no menos de 105 °C |
| Olor | | Sin olor peculiar y sustancias tóxicas. |
| Protección del Medio Ambiente | | Conoce a la 2002/95 / CE, sin hidruro cadmio y fluoruro |
| Físico | | |
| Medición DxWxH (mm) | | 270 * 185 * 90 |
| N.G (kg) | | 3 |
| G.N (kg) | | 3.6 |
| Color | | Azul / verde (opcional) |
| Seguridad | | CE, RoHS, PSE, FCC |
| EMC | | EN61000 |
| Tipo de Protección mecánica | | IP21 |
| Medio ambiente | | |
| Humedad | | 0 ~ 90% RH (sin condensación) |
| Altitud | | 0 ~ 3000m |
| Temperatura de funcionamiento | | -20 °C ~ + 40 °C |
| Temperatura de almacenamiento | | -40 °C ~ + 75 °C |
| Presión atmosférica | | 70 ~ 106kPa |



Blue



Green



Upper Computer

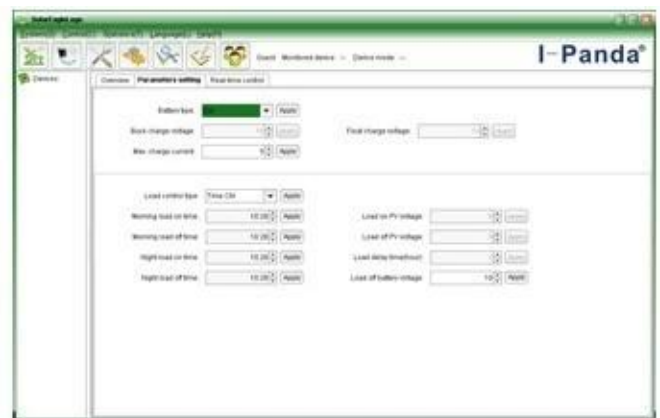


Package

Alto Software Informática y Software de prueba



The interface of upper computer software working state



The interface of upper computer software parameter setting state



Upper computer software on/off interface and generating capacity record clean interface



The interface of test software working state

Conexión MPPT



Certificados

[ISO2008](#)

[ISO2004](#)

[CE](#)

[FCC](#)

[ROHS](#)

Empresa





