

Introducción

Esta es una [solar controlador 20A cargo ~ 30A](#) que tienen max automático. función de seguimiento del punto de potencia con alta eficiencia que casi el 30% ~ 60% superior a controlador de carga tradicional. También cuenta con las funciones del sistema reconocimiento automático de voltaje, ancho sonó de entrada de PV, cargo para todo tipo de batería, control de descarga automática, RS 232 / función de comunicación LAN y así sucesivamente. Es muy alta gama de productos para el mercado solar con su mejor socio [YO- P-TPI2 modelo inversor / cargador / UPS.](#)







Características

Modo de carga 1. MPPT, la eficiencia de conversión de hasta 99%

2. 12V / 24V / 48V automático sistema de reconocer;

3. Amplia gama de entrada de PV con máx. es DC150V.

4. Ilimitado conexión en paralelo

5. Función Journal, Guardar conjunto de funciones, fecha, tiempo, capacidad de generación y así sucesivamente.

Modo 6.Charge: tres etapas (carga rápida, carga constante, carga flotante) .Es prolonga la vida útil de la baterías.

Modo 7.Discharge: ON / OFF, modo de control de tiempo de matrimonio, el modo de control de tensión PV, tensión FV + retardo de tiempo el modo y así sucesivamente.

Tipos de baterías 8.Recommended: sellados de plomo ácido, ventilados, gel, batería de NiCd. Otros tipos de las baterías también pueden por definir.

Información 9.Most podría darse por LCD y LED como: modelo no, voltaje de entrada PV, el tipo de batería, batería.

voltaje, corriente de carga, potencia de carga, estado de trabajo y así sucesivamente. También la información del cliente como empresa

nombre, sitio web y logo se pueden añadir en el software Solar Águila.

10.RS232 y LAN puerto de comunicación. Dirección IP y la puerta podría ser fácil de definirlo satisfacer area.And mundial

protocolo de comunicación puede ser proporcionada para ayudar al cliente gestionar toda la información.

11. El software superior está representada en 11 idiomas, que podría mostrar el estado de trabajo y establecer los parámetros de el sistema de descarga.

12. Con el diseño inteligente, el dispositivo se puede actualizar en línea para toda la vida.
13. Adopting los componentes de marcas conocidas, los dispositivos pueden sufrir la temperatura no inferior a 105 ° C. El vida de servicio está diseñado para utilizar durante 10 años en la teoría.
14. Compliance con el medio ambiente 2002/95 / CE de la protección de la demanda, no incluye el cadmio, hidruro y fluoruro etc materiales
15. Equipment integridad: controlador + CD-ROM (software de microcomputadoras) + cable de comunicación + temperatura detección de alambre + terminales Anderson;
16. CE, certificaciones ROHS aprobados.

Parámetro

MODELO: I-P-SMART2-20A / 25A / 30A - Serie		20A	25A	30A
Modo de carga		Seguimiento del punto de máxima potencia		
El modo de descarga		Control inteligente		
Tipo de sistema		12V 24V 48V Reconocimiento automático		
Soft Start Tiempo		≤10S		
Dinámico Respuesta Tiempo de recuperación		500us		
Eficiencia de Conversión		≥96.5%, ≤99%		
Módulos PV Tasa de Utilización		≥99%		
CARACTERÍSTICAS DE ENTRADA				
Tensión de trabajo MPPT y Range	Sistema 12V	DC18V ~ DC150V		
	Sistema 24V	DC34 ~ DC150V		
	Sistema 48V	DC65 ~ DC150V		
Baja Tensión Point Protección de entrada	Sistema 12V	DC16V		
	Sistema 24V	DC30V		
	Sistema 48V	DC60V		
Baja Tensión de punto de recuperación de entrada	Sistema 12V	DC22V		
	Sistema 24V	DC34V		
	Sistema 48V	DC65V		
Max. Voltaje DC		DC160V		
Contra sobretensiones de entrada Punto de Protección		DC150		
Contra sobretensiones de entrada del punto de recuperación		DC145V		
Max. PV Poder	Sistema 12V	286W	357W	429W
	Sistema 24V	572W	715W	858W
	Sistema 48V	1144W	1430W	1716W
CARACTERÍSTICAS DE CARGA				
Tipos seleccionable Batería		De plomo sellada, ventilada, Gel, batería de NiCd (tipo de defecto es GEL la batería)		
Otros tipos de batería Ajuste	Carga constante	Constante de coma flotante rango definido por el usuario / tensión de carga entre DC10V ~ DC15 (basado en PC 1 batería de 12V)		
	Carga flotante			
Tipo de batería Ajuste		12V / 24V / 48V SYS Controlador y el monitor superior		
Tipo de Cargo		12V / 24V / 48V SYS Tres etapas: carga rápida de carga / carga Constante / flotante		
Corriente nominal de salida		20A	25A	30A
Protección de limitación de corriente		25A	30A	35A
Factor de temperatura		± 0,02% / °C		
Compensación de temperatura		14.2V- (La temperatura más alta 25 °C) * 0.3		
Salida de Ondas (pico)		200 mV		
Salida Estabilidad de voltaje de precisión		≤ ± 1,5%		
Pico a pico de tensión de carga Ripple		200 mV		
Precisión de la tensión del cargador		≤ ± 1,5%		
CARACTERÍSTICAS DE DESCARGA				
Control de Ajuste		Controlador o LAN		
Corriente máxima de descarga		30A		
Potencia máxima de descarga		420W	840W	1680W

Protección de la descarga	fusible 40A * 2
Control en tiempo Doble	Por la mañana, fuera en la mañana / On en la noche, fuera en la noche
El modo ON / OFF	ON / OFF
Control de tensión PV	Tensión fotovoltaica en, tensión fotovoltaica off
Control de retardo / tiempo de tensión PV	Tensión fotovoltaica en, retardo de tiempo libre
La protección del voltaje de descarga	Salida cuando bajo voltaje ajuste; Ajuste de fábrica es de 10,5 (Nota: conjunto basado en 1 batería).
PUERTO DE COMUNICACION	
Comunicación RS232	Eligió la comunicación COM
Comunicación LAN	Configurar la dirección IP y Puerta de controlador y el águila solar; Entonces eligió comunicación TCP
PROTECCIONES	
Entrada de Protección de Baja Tensión	
Entrada Protección contra sobretensiones	
Entrada de inversión de polaridad	Compruebe los / las características de salida en
Salida Protección contra sobretensiones	
Salida de inversión de polaridad	
Protección contra cortocircuitos	Recuperar después de la eliminación de la falla de corto circuito, no hay problema para el largo plazo Cortocircuito
Protección de la temperatura	95 °C
Protección de la temperatura	Por encima de 85 °C, disminuir la potencia de salida, disminuya 3A por grado.
OTROS PARÁMETROS	
Ruido	≤40dB
Los métodos térmicos	Ventilación forzada de aire, velocidad de la velocidad del ventilador regulado por la temperatura, cuando la temperatura interna es demasiado bajo, ventilador corrió lentamente o se detiene; cuando el controlador deje de funcionar, ventilador también detener ran.
Protección del Medio Ambiente	Materias primas de marca mundial. Cumplimiento de las normas de la UE. Conoce a la 2002/95 / CE y sin hidruro cadmio, fluoruro, olor peculiar y substances.All tóxico temperatura nominal de los condensadores electrolíticos no menos de 105 °C
FÍSICA	
Medición DxWxH (mm)	270 * 185 * 90
N.G (kg)	2.1
G.N (kg)	2.4
Color	Azul / verde (opcional)
Seguridad	CE, RoHS, PSE, FCC
EMC	EN61000
Tipo de Protección mecánica	IP21
MEDIO AMBIENTE	
Humedad	0 ~ 90% RH (sin condensación)
Altitud	0 ~ 3000m
Temperatura de funcionamiento	-20 °C ~ + 40 °C
Temperatura de almacenamiento	-40 °C ~ + 75 °C
Presión atmosférica	70 ~ 106kPa

Nota: OEM y ODM servicio se proporcionan. El modelo de 36V / 72V / 96V también puede ser por encargo para usted.

Piezas del producto

NO.	Cantidad	Descripción
1	1 PC	Controlador de carga
2	2 pc	Gallow polea (Para instalar el controlador en la pared)
3	4 conjunto	Tornillo (Para instalar el controlador en la pared)
4	1 PC	232 turno para cable de comunicación RJ45
5	1 PC	Manual de instrucciones
6	1 PC	Cable de detección de temperatura
7	2 pc	Alambre de fusible



Blue



Green

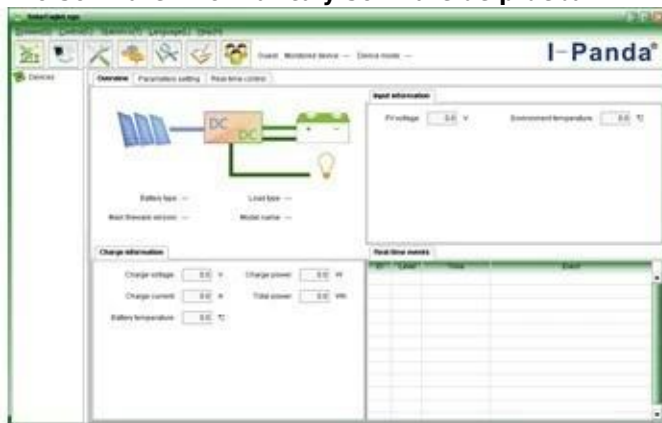


Upper Computer

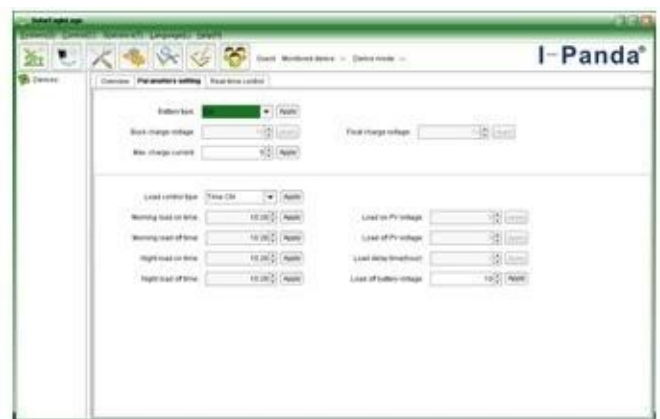


Package

Alto Software Informática y Software de prueba



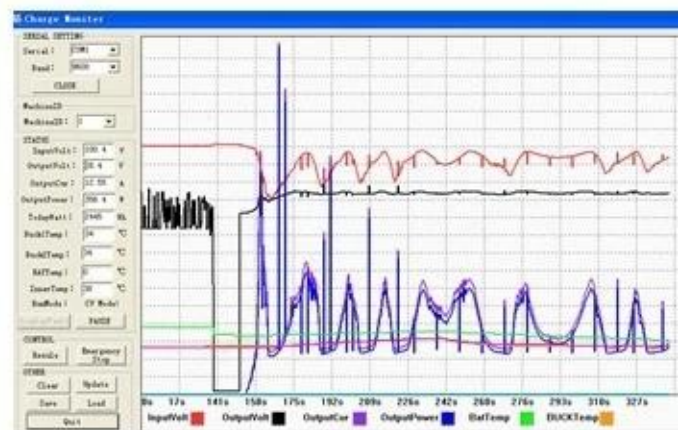
The interface of upper computer software working state



The interface of upper computer software parameter setting state



Upper computer software on/off interface and generating capacity record clean interface



The interface of test software working state

Conexión MPPT



Certificados

[ISO2008](#)

[ISO2004](#)

[CE](#)

[FCC](#)

[ROHS](#)

Empresa





