

Introducción

Se trata de un MPPT (seguimiento del punto de máxima potencia) regulador solar inteligente, con la carga y la función de descarga, aumentando un 30% de eficiencia de ~ 60% de controlador PWM tradicional. Tiene la función de reconocimiento automático, tres Etapas función de carga, también es compatible con muchos tipos de carga de la batería y la descarga, la comunicación RS232 etc, Es nuestra empresa de [MPPT regulador solar e-SMART serie](#).

Observaciones: DC12V / 24V / 48V sistema de batería automático reconocido

Características:

1. MPPT modo de carga, la máxima eficiencia de hasta el 99%, 30% de ahorro de panel solar ~ 60% de controlador PWM tradicional.
2. El sistema de batería DC12V / 24V / 48V reconocimiento automático, los usuarios le gustaría utilizar en diferentes sistemas convenientemente.
3. DC12V / 24V / 48V sistema, tensión máxima hasta la entrada FV a DC100V.
4. tipo de carga: tres etapas cobra carga rápida (MPPT), voltaje constante, carga de flotación, protegido nuestra batería, conducen a una edad un uso prolongado.
5. Tipo de descarga posee siempre en el patrón y siempre fuera de patrón, sino que también tiene patrón interruptor de control solar tensión fotovoltaica.
6. Los clientes pueden auto elegir cualquiera de los 4 tipos de pilas de uso común, el ácido de plomo sellado, ventilado, Gel, NiCd y las costumbres de otras baterías.
7. tubo digital voltaje de la batería del controlador de pantalla y la carga actual, varios parámetros de la pantalla del ordenador superiores, como modelo, voltaje de entrada de PV, los tipos de batería, voltaje de la batería, la corriente de carga, potencia de carga, condiciones de trabajo, etc.
8. Comunicación RS232, y que proporciona el protocolo de comunicación, que es conveniente para la gestión de la integración del cliente.
9. Este controlador podría estar en paralelo infinitamente.
10. CE, RoHS certificaciones aprobadas; cooperar con los clientes a través de las otras certificaciones.
11. Garantía 2 años; 3 ~ 10 años extendieron servicio técnico.

Parámetros:

MPPT modos del controlador solar: I-P-e-SMART-12V / 24V / 48V de la serie	40A
El modo de carga	MPPT (máximo power point tracking)
Cobrar método	Tres etapas: corriente constante (MPPT), tensión constante, carga flotante
Tipo de sistema	DC12V / 24V / 48V Reconocimiento automático

Tensión del sistema	Sistema 12V	DC9V ~ DC15V
	Sistema 24V	DC18V ~ DC30V
	Sistema 48V	DC36V ~ DC60V
El tiempo de arranque suave	12V / 24V / 48V sistema	≤3S
Recuperación de la respuesta dinámica y gama	12V / 24V / 48V sistema	500us
Eficiencia MPPT	12V / 24V / 48V sistema	≥96.5%, ≤99%

CARACTERÍSTICAS DE ENTRADA

Tensión de trabajo MPPT y Range	Sistema 12V	DC14V ~ DC100V
	Sistema 24V	DC30 ~ DC100V
	Sistema 48V	DC60 ~ DC100V
Entrada de bajo voltaje Punto de Protección	Sistema 12V	DC14V
	Sistema 24V	DC30V
	Sistema 48V	DC60V
Entrada de bajo voltaje Punto de recuperación	Sistema 12V	DC18V
	Sistema 24V	DC34V
	Sistema 48V	DC65V
Entrada más de punto de protección de tensión	12V / 24V / 48V sistema	DC110V
Entrada más de punto de recuperación de tensión	12V / 24V / 48V sistema	DC100V
Potencia máxima PV	Sistema 12V (W)	568
	Sistema 24V (W)	1136
	Sistema 48V (W)	2272

CARGO CHRECTRESTICS

Batería seleccionable Tipos (Tipo de defecto es GEL la batería)	12V / 24V / 48V sistema	De plomo sellada, ventilada, Gel, NiCd batería (Otros tipos de las baterías también puede ser definido)
Voltaje constante	12V / 24V / 48V sistema	Por favor, compruebe el voltaje de carga de acuerdo con la forma tipo de batería.
Flotante Voltaje de carga	12V / 24V / 48V sistema	Por favor, compruebe el voltaje de carga de acuerdo con el tipo de batería formulario.
Entrada clasificada Corriente	12V / 24V / 48V sistema	40A
Limitador de corriente Protección	12V / 24V / 48V sistema	45A
Factor de temperatura	12V / 24V / 48V sistema	± 0,02% / °C
Compensación de temperatura	12V / 24V / 48V sistema	14.2V- (El más alto temperatura 25 °C) * 0.3

Salida de Ondas (pico)	12V / 24V / 48V sistema	200 mV
Salida Estabilidad de Voltaje Precisión	12V / 24V / 48V sistema	$\leq \pm 1,5\%$
Salida Características de descarga		
Salida voltaje	Base en voltaje de la batería	
Baja tensión salida Protección punto	Defecto 10.5V; 11V recuperación; personalizada disponible;	
Nominal de salida Corriente	30A	
La salida control	Siempre alerta, siempre off, interruptor de control de tensión FV	
Salida el modo de ajuste de control	Controlador botón o equipo superior	
Visualización		
LED digital pantalla de tubo	Batería voltaje, corriente de carga	
Luz LED visualización	Carga luz indicadora, luz indicadora de CARGA	
PC (comunicación puerto)	RS232	
Protección		
Entrada Baja La protección del voltaje	Compruebe el Características de las entradas	
Entrada Protección contra sobretensiones	Compruebe el Características de las entradas	
Carga a través de Protección de energía de voltaje	sí	
Baja Tensión salida Protección	sí	
Nominal de salida Protección actual	sí	
Temperatura Protección	sí	
Otro Parámetros		
Ruido	$\leq 40\text{dB}$	
Método de disipación de calor térmico	Misma refrigeración	ventilador de refrigeración
Componentes	Importado materiales, con las normas de la UE.	
Certificación	CE FCC ROHS	
Físico		
Medición D x W x H (mm)	205 * 168 * 60	
tamaño del paquete D x W x H (mm)	265 * 196 * 110	
N.G (KG)	1.8kg	
G.N (KG)	2kg	
Tipo de Protección mecánica	IP25	
Medio ambiente		
Humedad	0 ~ 90% RH (sin condensar)	
Altitud	0 ~ 3000m	
Operativo Temperatura	-20 °C ~ + 50 °C	
Almacenamiento Temperatura	-40 °C ~ + 75 °C	
Atmosférico Presión	70 ~ 106kPa	

Observaciones:

La especificación es sólo de referencia. Sujeto a cambios sin previo aviso

Ofrecemos servicio de OEM y ODM. El modelo de 36V / 72V / 96V también puede ser por encargo para

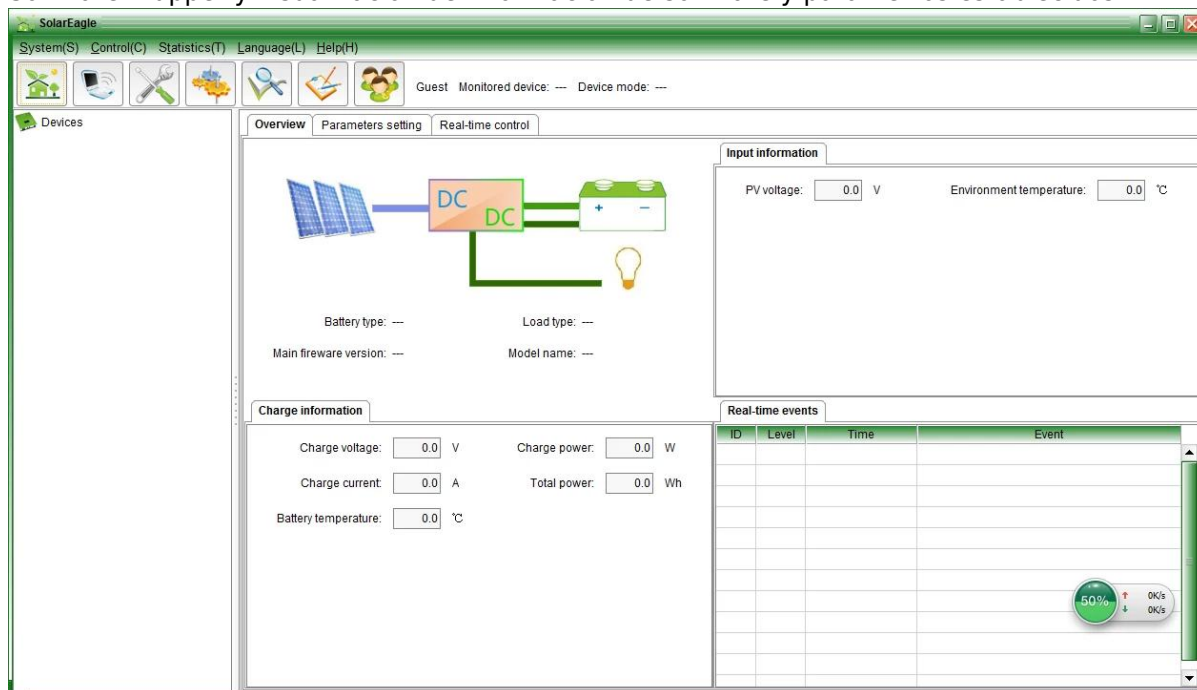
usted.

Productos del paquete:

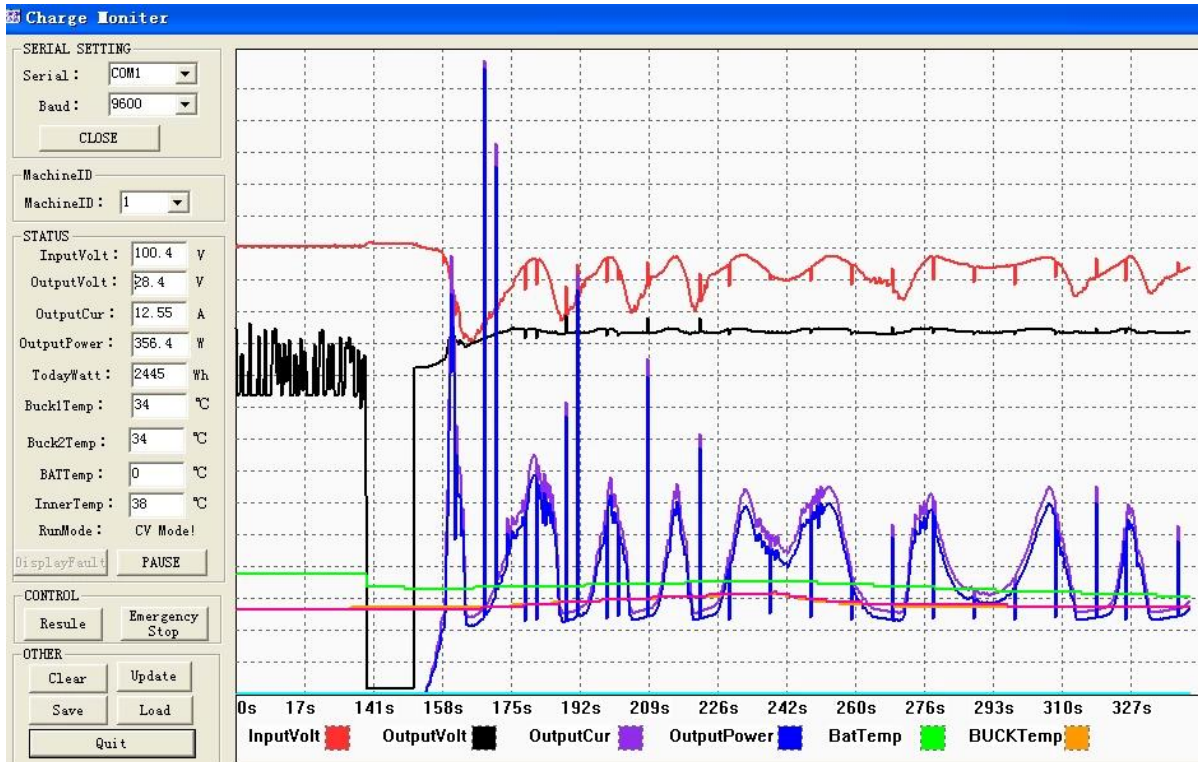
Número	cantidad	nombre parts
1	1 PC	Apariencia Controller (azul o verde es opcional, OEM está disponible también)
2	2 pc	perchas (utilizado en el ahorcamiento controlador)
3	4 conjunto	tornillo (usado para el bloqueo del oído que cuelga en el controlador)
4	1 PC	Puerto RS232
5	1 PC	Líneas de detección de temperatura de la batería
6	2 pc	fusible (salida de CC)
7	1 PC	especificación (manual)
8	1 PC	CD (El software integrado superior)

Controlador de información de la pantalla del software de pruebas de software superior y parámetros establecidos.

Software 1.upper y visualización de información de software y parámetros establecidos.



Gráfica: software superior



Gráfica: Artículos pruebas

1.1 espectáculo de carga solar y el estado de descarga, voltaje PV, voltaje de carga, cargue etc actual, y establecer el tipo de baterías, método de control de salida de carga.

1.2 Producto de software superior estándar; pruebas de software no se proporciona (Debido a las pruebas de software necesita PC de los clientes ha plataforma de desarrollo de software, si los clientes tienen las solicitudes, se ruega dirigirse a nuestra empresa para la toma)

Observaciones: el software para PC se ofrece libremente por nuestra empresa.

2. Pantalla de información y configuración de parámetros.



e-Smart serie

2.1 botón ENTER1: pulse izquierda ENTER1 mostrar 2 voltaje de la batería digital (si está cargando, a continuación, muestra 2 tensión de carga digital), por ejemplo, la tensión de voltaje de la batería o la carga es 13.5V, que shows13.

Presione ENTER1 durante mucho tiempo, puede establecer los tipos de batería; más información consulte la especificación.

2.2 botón ENTER2: pulse derecha ENTER2 mostrar 2 corriente de la batería digital (si no ha sido la carga, a continuación, mostrar 00, si la corriente de carga es 20.5A, entonces se muestra 25; pulse ENTER2, puede establecer siempre encendido y apagado aways patrón, se puede ver más detalles en la especificación.

Otros parámetros detallados

Por favor vea el contorno del diseño, documentación técnica, manuales de productos, etc.

Ingeniería departamento encargo versión 2th el 5 de mayo de 2014.







MAINTENANCE CARD

Name _____ Tel _____
Address _____
Brand _____ Model _____ Serial No. _____
Bought From _____ Date Purchased _____
Invoice Number _____ Invoice Price _____

Conditions of warranty:
1. The above warranty is guaranteed under normal use for two years from date of purchase. During the period, the user must read all the operation manual, laws of charge, and maintenance cards.
2. Defects caused by accident, lightning, misuse, transportation, normal wear, accident, or any alteration that affects the usability or performance of this regulator will not be covered by this warranty.
3. This warranty does not cover controller unit and the load in connection. We do not offer the warranty period as well as the cost of any on-site installation services and the transportation to us separately.
4. Any alteration of this regulator will be allowed.
5. Please keep your receipt and product with this warranty card for maintenance service.

Leave it to

CERTIFICATE

Model: _____
Specifications: _____
Inspector: _____
Date: _____

Products have been tested, qualified by standard and permitted to deliver.



MPPT Solar Charge Controller

Adopting Advanced MPPT Technology
High Conversion Efficiency
Rs232 Port



CEFC®

HIGH-END QUALITY
SOLAR CHARGE CONTROLLER

CEFC®