

## Introducción:

Esta es una [solar controlador 40A cargo ~ 60A](#) que tienen max automático. función de seguimiento del punto de alimentación de alta eficiencia que casi el 30% ~ 60% más que regulador de carga tradicional. También cuenta con las funciones de reconocimiento automático de voltaje del sistema, ancho sonó de entrada de PV, cargo para todo tipo de batería, control de descarga automática, RS 232 función de comunicación / LAN y así sucesivamente. Es muy alta gama de productos para el mercado solar.



## Característica:

Modo de carga 1.MPPT, la eficiencia de conversión de hasta 99%

Auto 2.12V / sistema 24V / 48V reconoce;

3.Wide gama de entrada de PV con máx. es DC150V.

Conexión en paralelo 4.Unlimited

Función 5. Journal, Guardar conjunto de funciones, la fecha, la hora, la capacidad de generación y así sucesivamente.

Modo 6. Charge: tres fases (carga rápida, carga constante, la carga de flotación) .Es prolonga la vida útil de las baterías.

Modo 7. Discharge: ON / modo OFF, el modo de control de tiempo doble, modo de control de tensión fotovoltaica, tensión FV + modo de demora de tiempo y así sucesivamente.

Tipos de baterías 8. Recommended: sellados de plomo ácido, ventilados, gel, batería de NiCd. Otros tipos de las baterías también pueden ser definidos.

Información 9. Most podría proporcionar por LCD y LED como: Modelo no, tensión fotovoltaica de entrada, tipo de batería, voltaje de la batería, la corriente de carga, potencia de carga, estado de trabajo y así sucesivamente. También la información del cliente como nombre de la empresa, sitio web y logotipo puede ser añadido en el software Solar Águila.

10. RS232 y LAN puerto de comunicación. Dirección IP y la puerta podría ser fácil de definirlo satisfacer protocolo de comunicación area. And global puede ser proporcionada para ayudar a los clientes a manejar toda la información.

11. El software superior está representada en 11 idiomas, que podría mostrar los parámetros de estado de trabajo y definidas por el sistema de descarga.

12. Con el diseño inteligente, el dispositivo se puede actualizar en línea para toda la vida.

13. Adopting los componentes de marcas conocidas, los dispositivos pueden sufrir la temperatura no inferior a 105 °C .La vida de servicio está diseñado para utilizar durante 10 años en la teoría.

14. Compliance con el medio ambiente 2002/95 / CE de la protección de la demanda, no incluye el cadmio, hidruro y material de fluoruro, etc.

15. Equipment integridad: controlador + CD-ROM (software de microcomputadoras) + cable de comunicación + detección de temperatura de alambre + terminales Anderson;

16. CE, certificaciones ROHS aprobados.

## Parámetro:

Modelo: I-P SMART2-40A / 50A / 60A -Serie	40A	50A	60A
Modo de carga	Seguimiento del punto de máxima potencia		
Método	3 etapas: carga rápida (MPPT), tensión constante, carga flotante		
Tipo de sistema	DC12V / 24V / 48V	Reconocimiento automático	
Voltaje del Sistema	Sistema 12V	DC9V ~ DC15V	
	Sistema 24V	DC18V ~ DC30V	
	48Vsystem	DC36V ~ DC60V	
Soft Start Tiempo	12V / 24V / 48Vsystem ≤10S		
Respuesta Dinámica	12V / 24V / 48Vsystem 500us		
Tiempo de recuperación	12V / 24V / 48Vsystem ≥96.5%, ≤99%		
Eficiencia de Conversión	12V / 24V / 48Vsystem ≥99%		
Módulos PV Tasa de Utilización	12V / 24V / 48Vsystem ≥99%		
<b>Características de entrada</b>			
Tensión de trabajo MPPT y Range	Sistema 12V	DC18V ~ DC150V	
	Sistema 24V	DC34 ~ DC150V	
	Sistema 48V	DC65 ~ DC150V	
Baja Tensión Point Protección de entrada	Sistema 12V	DC16V	
	Sistema 24V	DC30V	
	Sistema 48V	DC60V	

Baja Tensión de punto de recuperación de entrada	Sistema 12V Sistema 24V Sistema 48V	DC22V DC34V DC65V		
Tensión máxima DC	12V / 24V / 48V sistema	DC160V		
Contra sobretensiones de entrada Punto de Protección	12V / 24V / 48V sistema	DC150		
Contra sobretensiones de entrada del punto de recuperación	12V / 24V / 48V sistema	DC145V		
Max. PV Poder	Sistema 12V Sistema 24V Sistema 48V	570W 1130W 2270W	700W 1400W 2800W	900W 1700W 3400W
<b>Características de salida</b>				
Tipos seleccionable Batería (tipo de defecto es la batería GEL)	12V / 24V / 48V sistema	De plomo sellada, ventilada, Gel, batería de NiCd (Otros tipos de las baterías también pueden ser definidos)		
Voltaje constante	12V / 24V / 48V sistema	Por favor, compruebe el voltaje de carga de acuerdo con la forma tipo de batería.		
Flotante Voltaje de carga	12V / 24V / 48V sistema			
Sobre la protección del voltaje de carga	Sistema 12V Sistema 24V Sistema 48V	14.6V 29.2V 58.4V		
Corriente nominal de salida	12V / 24V / 48V sistema	40A	50A	60A
Protección de limitación de corriente	12V / 24V / 48V sistema	44A	55A	66A
Corriente de carga Tasa	12V / 24V Sistema / 48V	40A	50A	60A
Factor de temperatura	12V / 24V / 48V sistema	± 0,02% / °C		
Compensación de temperatura	12V / 24V / 48V sistema	14.2V- (La temperatura más alta 25 °C) * 0.3		
Salida de Ondas (pico)	12V / 24V / 48V sistema	200 mV		
Salida Estabilidad de voltaje de precisión	12V / 24V / 48V sistema	≤ ± 1,5%		
Pico a pico de tensión de carga Ripple	12V / 24V Sistema / 48V	200 mV		
Precisión de la tensión del cargador	12V / 24V Sistema / 48V	≤ ± 1,5%		
<b>Descargue característica</b>				
Control de Ajuste		Controlador o LAN		
Corriente máxima de descarga	12V / 24V Sistema / 48V	40A		
Protección de la descarga	12V / 24V Sistema / 48V	fusible 30A * 2		
Control en tiempo Doble	12V / 24V Sistema / 48V	Por la mañana, fuera en la mañana / On en la noche, fuera en la noche		
El modo ON / OFF	12V / 24V Sistema / 48V	ON / OFF		
Control de tensión PV	12V / 24V Sistema / 48V	Tensión fotovoltaica en, tensión fotovoltaica off		
Control de retardo / tiempo de tensión PV	12V / 24V Sistema / 48V	Tensión fotovoltaica en, retardo de tiempo libre		
La protección del voltaje de descarga	12V / 24V Sistema / 48V	Salida cuando bajo voltaje ajuste; Ajuste de fábrica es de 10,5 (Nota: conjunto basado en 1 batería).		
<b>Mecanismos de Comunicación</b>				
Comunicación RS232	12V / 24V Sistema / 48V	Elija la comunicación COM		
Comunicación LAN	12V / 24V Sistema / 48V	Configurar la dirección IP y Puerta de controlador y el águila solar; Entonces eligió comunicación TCP		
<b>Protección</b>				
Entrada de Protección de Baja Tensión		Compruebe las características de entrada		
Entrada Protección contra sobretensiones		Compruebe las características de entrada		
Entrada de inversión de polaridad		sí		
Salida Protección contra sobretensiones		Compruebe las características de salida		
Salida de inversión de polaridad		sí		
Protección contra cortocircuitos		Recuperar después de la eliminación de la falla de corto circuito, no hay problema para el largo plazo Cortocircuito		
Protección de la temperatura		95 °C		
Protección de la temperatura		Por encima de 85 °C, disminuir la potencia de salida, disminuya 3A por grado.		
<b>Otros parámetros</b>				
Ruido		≤40dB		
Los métodos térmicos		Ventilación forzada de aire, velocidad de la velocidad del ventilador regulado por la temperatura, cuando la temperatura interna es demasiado bajo, ventilador corrió lentamente o se detiene; cuando el controlador deje de funcionar, ventilador también detener ran.		
Componentes		Materias primas de marca mundial. Cumplimiento de las normas de la UE. Todos temperatura nominal de los condensadores electrolíticos no menos de 105 °C		
Olor		Sin olor peculiar y sustancias tóxicas.		
Protección del Medio Ambiente		Conoce a la 2002/95 / CE, sin hidruro cadmio y fluoruro		
<b>Físico</b>				
Medición DxWxH (mm)		270 * 185 * 90		
N.G (kg)		3		
G.N (kg)		3.6		
Color		Azul / verde (opcional)		
Seguridad		CE, RoHS, PSE, FCC		
EMC		EN61000		
Tipo de Protección mecánica		IP21		
<b>Medio ambiente</b>				
Humedad		0 ~ 90% RH (sin condensación)		
Altitud		0 ~ 3000m		
Temperatura de funcionamiento		-20 °C ~ + 40 °C		
Temperatura de almacenamiento		-40 °C ~ + 75 °C		
Presión atmosférica		70 ~ 106kPa		



Blue



Green

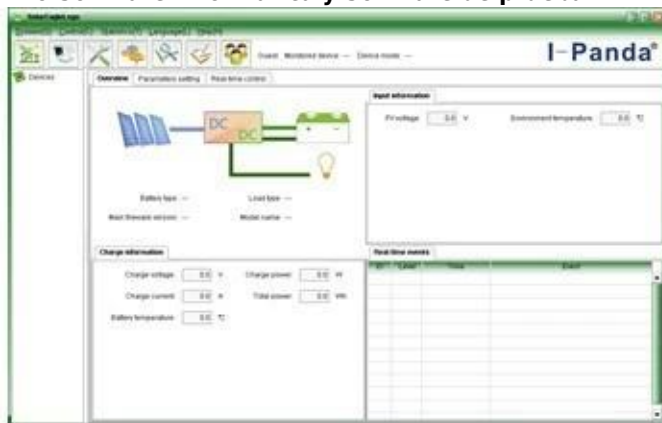


Upper Computer

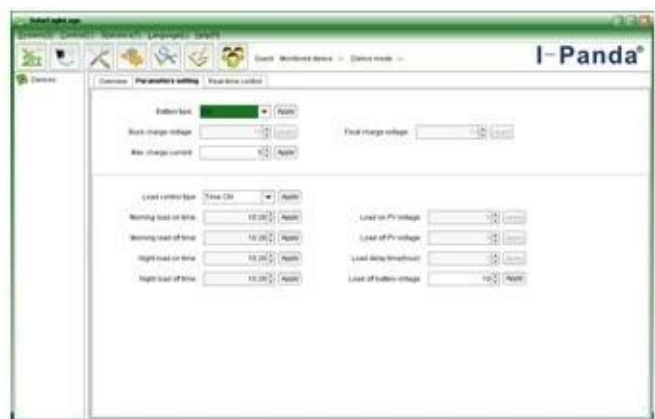


Package

### Alto Software Informática y Software de prueba



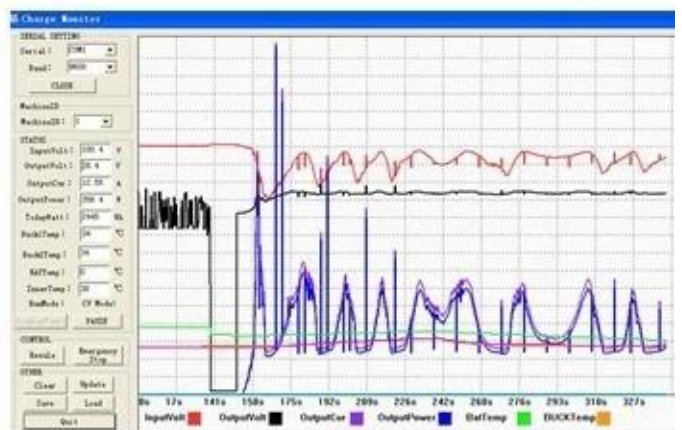
The interface of upper computer software working state



The interface of upper computer software parameter setting state



Upper computer software on/off interface and generating capacity record clean interface



The interface of test software working state

### Conexión MPPT



## Certificados

[ISO2008](#)

[ISO2004](#)

[CE](#)

[FCC](#)

[ROHS](#)

## Empresa





