

Introducción

Esta es una [solar controlador 20A cargo ~ 30A](#) que tienen max automático. función de seguimiento del punto de alimentación de alta eficiencia que casi el 30% ~ 60% más que regulador de carga tradicional. También cuenta con las funciones de reconocimiento automático de voltaje del sistema, ancho sonó de entrada de PV, cargo para todo tipo de batería, control de descarga automática, RS 232 función de comunicación / LAN y así sucesivamente. Es muy alta gama de productos para el mercado solar con su mejor socio [I-P-TPI2 modelo inversor / cargador / UPS.](#)

Aplicación

1. Industrial,, sistema de generación de energía solar domésticos fuera de la red comercial
2. El sistema de generación de energía solar fuera de la red Movable
3. estaciones de base de comunicaciones
4. Nuevo negocio de la educación energética
5. [Sistema de Control Solar](#)
6. Sistema Solar Alumbrado

Razones para elegir

1. 30% -60% paneles solares guardan
- 1) la eficiencia de conversión del 95% -99%, toma más de paneles solares
- 2) Cargue para todo tipo de baterías, etapa 3 carga para proteger la batería. Reducir el consumo, el costo salvó.
- Vigilar 2. Los datos y ajuste. Parámetros de paneles solares como corriente de carga / tensión y la dirección IP de puerta, potencia total de generación, etc pueden ser demostrados. 4 tipos DC control de carga, automáticamente guardar ernity tanto de humano y solar.
3. Commucation Lan y el puerto RS232.
4. Software para monitorear 100pcs equipos al mismo tiempo en una pantalla de un ordenador.

Características

1. Carga MPPT modo, la eficiencia de conversión de hasta 99%
2. 12V / 24V / 48V automático sistema de reconocer;
3. Amplia gama de entrada de PV con máx. es DC150V.
4. Ilimitado conexión en paralelo
5. Función Journal, Guardar conjunto de funciones, fecha, tiempo, capacidad de generación y así sucesivamente.
- Modo 6.Charge: tres fases (carga rápida, carga constante, la carga de flotación) .Es prolonga la vida útil de las baterías.
- Modo 7.Discharge: ON / modo OFF, el modo de control de tiempo doble, modo de control de tensión fotovoltaica, tensión FV + modo de demora de tiempo y así sucesivamente.
- Tipos de baterías 8.Recommended: sellados de plomo ácido, ventilados, gel, batería de NiCd. Otros tipos de las baterías también pueden ser definidos.
- Información 9.Most podría proporcionar por LCD y LED como:. Modelo no, tensión fotovoltaica de entrada, tipo de batería, voltaje de la batería, la corriente de carga, potencia de carga, estado de trabajo y así sucesivamente. También la información del cliente como nombre de la empresa, sitio web y logotipo puede ser añadido en el software Solar Águila.
- 10.RS232 y LAN puerto de comunicación. Dirección IP y la puerta podría ser fácil de definirlo satisfacer protocolo de comunicación area.And global puede ser proporcionada para ayudar a los clientes a manejar toda la información.
11. El software superior está representada en 11 idiomas, que podría mostrar los parámetros de estado de trabajo y definidas por el sistema de descarga.
- 12.Con el diseño inteligente, el dispositivo se puede actualizar en línea para toda la vida.
- 13.Adopting los componentes de marcas conocidas, los dispositivos pueden sufrir la temperatura no inferior a 105 ° C. La vida útil está diseñado para utilizar durante 10 años en la teoría.
- 14.Compliance con el medio ambiente 2002/95 / CE de la protección de la demanda, no incluye el cadmio, hidruro y material de fluoruro, etc.
- 15.Equipment integridad: controlador + CD-ROM (software de microcomputadoras) + cable de comunicación + detección de temperatura de alambre + terminales Anderson;
- 16.CE, certificaciones ROHS aprobados.

Parámetro

MODELO: I-P-SMART2-20A / 25A / 30A - Serie	20A	25A	30A
Modo de carga	Seguimiento del punto de máxima potencia		
El modo de descarga	Control inteligente		
Tipo de sistema	12V 24V 48V Reconocimiento automático		
Soft Start Tiempo	≤10S		

Dinámico Respuesta Tiempo de recuperación	500us			
Eficiencia de Conversión	≥96.5%, ≤99%			
Módulos PV Tasa de Utilización	≥99%			
CARACTERÍSTICAS DE ENTRADA				
Tensión de trabajo MPPT y Range	Sistema 12V	DC18V ~ DC150V		
	Sistema 24V	DC34 ~ DC150V		
	Sistema 48V	DC65 ~ DC150V		
Baja Tensión Point Protección de entrada	Sistema 12V	DC16V		
	Sistema 24V	DC30V		
	Sistema 48V	DC60V		
Baja Tensión de punto de recuperación de entrada	Sistema 12V	DC22V		
	Sistema 24V	DC34V		
	Sistema 48V	DC65V		
Max. Voltaje DC	DC160V			
Contra sobretensiones de entrada Punto de Protección	DC150			
Contra sobretensiones de entrada del punto de recuperación	DC145V			
Max. PV Poder	Sistema 12V	286W	357W	429W
	Sistema 24V	572W	715W	858W
	Sistema 48V	1144W	1430W	1716W
CARACTERÍSTICAS DE CARGA				
Tipos seleccionable Batería	De plomo sellada, ventilada, Gel, batería de NiCd (tipo de defecto es GEL la batería)			
Otros tipos de batería Ajuste	Carga constante	Constante de coma flotante rango definido por el usuario / tensión de carga entre DC10V ~ DC15 (basado en PC 1 batería de 12V)		
	Carga flotante	Controlador y el monitor superior		
Tipo de batería Ajuste	12V / 24V / 48V SYS	Tres etapas: carga rápida de carga / carga Constante / flotante		
Tipo de Cargo	12V / 24V / 48V SYS	20A 25A 30A		
Corriente nominal de salida	20A	25A	30A	
Protección de limitación de corriente	25A	30A	35A	
Factor de temperatura	± 0,02% / °C			
Compensación de temperatura	14.2V- (La temperatura más alta 25 °C) * 0.3			
Salida de Ondas (pico)	200 mV			
Salida Estabilidad de voltaje de precisión	≤ ± 1,5%			
Pico a pico de tensión de carga Ripple	200 mV			
Precisión de la tensión del cargador	≤ ± 1,5%			
CARACTERÍSTICAS DE DESCARGA				
Control de Ajuste	Controlador o LAN			
Corriente máxima de descarga	30A			
Potencia máxima de descarga	420W	840W	1680W	
Protección de la descarga	fusible 40A * 2			
Control en tiempo Doble	Por la mañana, fuera en la mañana / On en la noche, fuera en la noche			
El modo ON / OFF	ON / OFF			
Control de tensión PV	Tensión fotovoltaica en, tensión fotovoltaica off			
Control de retardo / tiempo de tensión PV	Tensión fotovoltaica en, retardo de tiempo libre			
La protección del voltaje de descarga	Salida cuando bajo voltaje ajuste; Ajuste de fábrica es de 10,5 (Nota: conjunto basado en 1 batería).			
PUERTO DE COMUNICACIÓN				
Comunicación RS232	Elegió la comunicación COM			
Comunicación LAN	Configurar la dirección IP y Puerta de controlador y el águila solar; Entonces eligió comunicación TCP			
PROTECCIONES				
Entrada de Protección de Baja Tensión				
Entrada Protección contra sobretensiones				
Entrada de inversión de polaridad	Compruebe los / las características de salida en			
Salida Protección contra sobretensiones				
Salida de inversión de polaridad				
Protección contra cortocircuitos	Recuperar después de la eliminación de la falla de corto circuito, no hay problema para el largo plazo Cortocircuito			
Protección de la temperatura	95 °C			

Protección de la temperatura	Por encima de 85 °C, disminuir la potencia de salida, disminuya 3A por grado.
OTROS PARÁMETROS	
Ruido	≤40dB
Los métodos térmicos	Ventilación forzada de aire, velocidad de la velocidad del ventilador regulado por la temperatura, cuando la temperatura interna es demasiado bajo, ventilador corrió lentamente o se detiene; cuando el controlador deje de funcionar, ventilador también detener ran.
Protección del Medio Ambiente	Materias primas de marca mundial. Cumplimiento de las normas de la UE. Conoce a la 2002/95 / CE y sin hidruro cadmio, fluoruro, olor peculiar y substances.All tóxico temperatura nominal de los condensadores electrolíticos no menos de 105 °C
FÍSICA	
Medición DxWxH (mm)	270 * 185 * 90
N.G (kg)	2.1
G.N (kg)	2.4
Color	Azul / verde (opcional)
Seguridad	CE, RoHS, PSE, FCC
EMC	EN61000
Tipo de Protección mecánica	IP21
MEDIO AMBIENTE	
Humedad	0 ~ 90% RH (sin condensación)
Altitud	0 ~ 3000m
Temperatura de funcionamiento	-20 °C ~ + 40 °C
Temperatura de almacenamiento	-40 °C ~ + 75 °C
Presión atmosférica	70 ~ 106kPa

Nota: OEM y ODM servicio se proporcionan. El modelo de 36V / 72V / 96V también puede ser por encargo para usted.

Piezas del producto

NO.	Cantidad	Descripción
1	1 PC	Controlador de carga
2	2 pc	Gallow polea (Para instalar el controlador en la pared)
3	4 conjunto	Tornillo (Para instalar el controlador en la pared)
4	1 PC	232 turno para cable de comunicación RJ45
5	1 PC	Manual de instrucciones
6	1 PC	Cable de detección de temperatura
7	2 pc	Alambre de fusible



Blue



Green

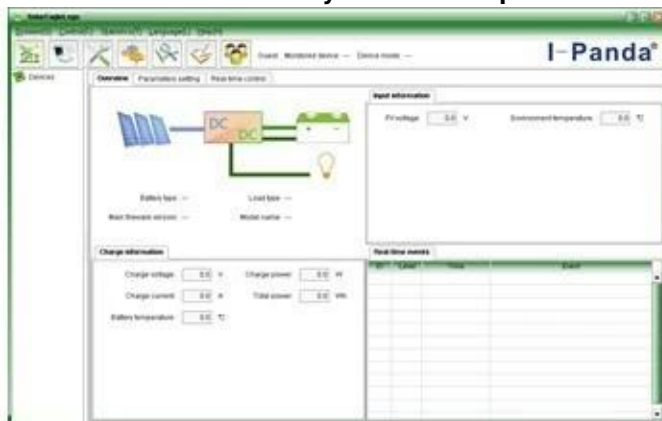


Upper Computer

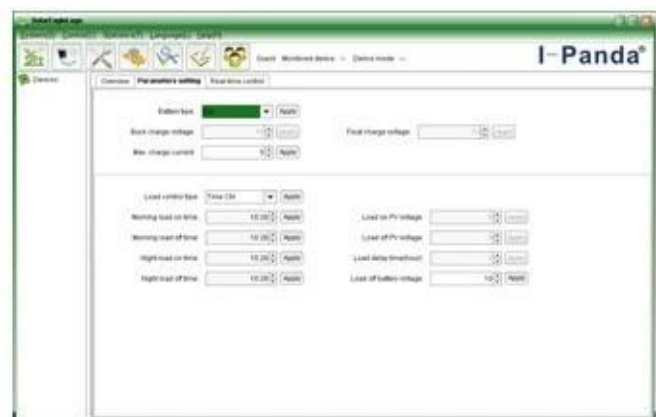


Package

Alto Software Informática y Software de prueba



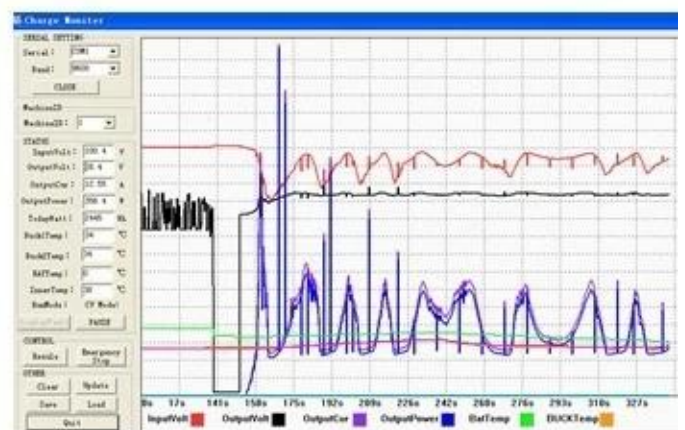
The interface of upper computer software working state



The interface of upper computer software parameter setting state



Upper computer software on/off interface and generating capacity record clean interface



The interface of test software working state

Conexión MPPT



Certificados

[ISO2008](#)

[ISO2004](#)

[CE](#)

[FCC](#)

[ROHS](#)

Servicio y Contacto

1. Garantía

1,2 años de garantía, asistencia técnica permanente.

2. Condiciones y Términos

2.1 La garantía comienza a partir de la fecha de entrega de nuestra fábrica.

2.2 Durante la garantía, cualquier producto defectuoso obtendrá reparado o reemplazado de forma gratuita.

2.3 La garantía no está disponible para aquellos productos que se rompen por la violencia o la falta de cuidado o reparado o alterado sin autorización.

3. Plazo de ejecución

3.1 órdenes de la muestra serán entregados de nuestra fábrica dentro de 5-7 días laborables.

3.2 órdenes generales serán entregados de nuestra fábrica dentro de 7-15 días laborables.

3.3 Las grandes órdenes serán entregadas de nuestra fábrica dentro de los 25 días hábiles como máximo.

4. Envío

4.1 Por EMS, DHL, FedEx o el otro expreso.

4.2 Por nuestra agencia de transportes (por aire o por mar).

4.3 Por su propia agencia de transportes.

5. OEM y ODM

5.1 Esta página muestra la información básica, podemos proporcionar OEM, ODM servicio para usted.