

Característica:

- 1.MPPT modo de carga, la eficiencia de conversión de hasta 99%Auto
- 2.12V / sistema de 24V / 48V reconoceGama
- 3.Wide de entrada FV con max. es DC150V.
- 4.Journal, Guardar conjunto de funciones, fecha, tiempo, capacidad de generación y así sucesivamente.Modo
- 5.Charge: tres etapas (carga rápida, carga constante, la carga de flotación) .It prolonga la vida útil de las baterías.Modo
- 6.Discharge: ON, modo OFF, el modo de control de tiempo de matrimonio, el modo de control de voltaje PV, tensión PV más el modo de retardo de tiempo y así sucesivamente.Tipos de pilas:
- 7.Recommended selladas de plomo-ácido, ventilados, gel, baterías NiCd. Otros tipos de las baterías también pueden ser definidos.Información unidos
- 8.Most podría darse por LCD y LED como: número de modelo, el voltaje de entrada PV, el tipo de batería, voltaje de la batería, la corriente de carga, potencia de carga, estado de trabajo y así sucesivamente. También la información del cliente, como el nombre de la empresa, sitio web y el logotipo puede ser añadido en el software Solar Águila.
- 9.RS232 y LAN puerto de comunicación. Dirección IP y Puerta podría ser fácil de definir que satisface el protocolo de comunicación area.And mundial se puede proporcionar para ayudar a los clientes a manejar toda la información
- 10.El software superior está representada en 11 idiomas, que podría mostrar parámetros de estado de trabajo y de ajuste del sistema de descarga.
- 11.Con el diseño inteligente, el dispositivo puede ser actualizado en línea de toda la vida.
- 12.Adopting los componentes de marcas conocidas, los dispositivos pueden sufrir la temperatura no inferior a 105 °C .El vida de servicio está diseñado para utilizar durante 10 años en la teoría.
- 13.Compliance con el entorno EC 2002 95 demanda la protección, no incluye el cadmio, hidruro y fluoruro etc materiales
- 14.Equipment integridad: controlador, CD-ROM (software del microordenador), cable de comunicación, alambre de detección de la temperatura, terminales de Anderson
- 15.CE, certificaciones ROHS aprobados.
- 16,2 años de garantía. Y el servicio de garantía 3 ~ 10 años extendida también puede ser proporcionada.

Especificaciones técnicas:

MODELO: I-P-SMART2-20A / 25A / 30A -Series	20A	25A	30A
Modo de carga	Seguimiento del punto de máxima potencia		
El modo de descarga	Control inteligente		
Tipo de sistema	12V 24V 48V Reconocimiento automático		
Soft Start Tiempo	≤10S		
Dinámica de respuesta Tiempo de recuperación	500us		
Eficiencia de Conversión	≥96.5%, ≤99%		
Módulos PV Tasa de Utilización	≥99%		
CARACTERÍSTICAS DE ENTRADA			
Voltaje de funcionamiento MPPT y Rango	Sistema 12V	DC18V ~ DC150V	
	Sistema 24V	DC34 ~ DC150V	
	Sistema 48V	DC65 ~ DC150V	
Baja Voltaje de entrada Protección Point	Sistema 12V	DC16V	
	Sistema 24V	DC30V	
	Sistema 48V	DC60V	
Baja Tensión de Punto de Recuperación de entrada	Sistema 12V	DC22V	
	Sistema 24V	DC34V	
	Sistema 48V	DC65V	

Max. Voltaje DC	DC160V			
Contra sobretensiones de entrada Punto de Protección	DC150			
Contra sobretensiones de entrada del punto de recuperación	DC145V			
Max. PV Poder	Sistema 12V	286W	357W	429W
	Sistema 24V	572W	715W	858W
	Sistema 48V	1144W	1430W	1716W
CARACTERÍSTICAS DE CARGA				
Tipos seleccionable Batería	De plomo sellada, ventilada, Gel, NiCd batería (tipo predeterminado es batería GEL)			
Otros tipos de batería Ajuste	Carga constante	Constante carga definida por el usuario / flotante & nbsp; rango de tensión entre DC10V ~ DC15 (basado en PC 1 batería de 12V)		
	Carga flotante			
Configuración Tipo de batería	12V / 24V / 48V SYS	Controlador y el monitor superior		
Tipo de Cargo	12V / 24V / 48V SYS	Tres etapas: Carga rápida / Constant carga de carga / flotante		
Corriente nominal de salida	20A	25A	30A	
Protección de limitación de corriente	25A	30A	35A	
Factor de temperatura	± 0,02% / °C			
Compensación de temperatura	14.2V- (La temperatura más alta-25 °C) * 0.3			
Salida Ripples (pico)	200 mV			
Estabilidad de la salida de voltaje de precisión	≤ ± 1,5%			
Pico a pico de tensión de carga de la ondulación	200 mV			
Precisión de la tensión del cargador	≤ ± 1,5%			
CARACTERÍSTICAS DE DESCARGA				
Control de Configuración	Controlador de LAN o			
Corriente máxima de descarga	30A			
Potencia máxima de descarga	420W	840W	1680W	
Aprobación de la gestión protección	fusible 40A * 2			
Control en tiempo doble	Por la mañana, fuera en la mañana / On en la noche , Apagado en la noche			
El modo ON / OFF	ON / OFF			
Control de tensión PV	Tensión fotovoltaica en, tensión FV			
Control de demora / tiempo de tensión fotovoltaica	Tensión fotovoltaica en, retardo de tiempo libre			
Voltaje de la descarga & nbsp; protección	Salida cuando bajo tensión entorno; Ajuste de fábrica es de 10,5 (Nota: conjunto basado en 1 batería).			
PUERTO DE COMUNICACIÓN				
Comunicación RS232	Eligió la comunicación COM			
Comunicación LAN	Configure la dirección IP y Puerta de controlador y águila solar; Entonces eligió comunicación TCP			
PROTECCIONES				

Entrada de Protección de baja tensión	Compruebe los / las características de salida en
Entrada Protección contra sobretensiones	
Entrada de inversión de polaridad	
Salida de protección contra sobretensiones	
Salida de protección contra inversión de polaridad	
Protección contra cortocircuitos	Recuperar una vez eliminado el cortocircuito crítico, no hay problema para el largo plazo-Cortocircuito
Protección de la temperatura	95 °C
Protección de la temperatura	Por encima de 85 °C, disminuir la potencia de salida, disminuir 3A por grado.
OTROS PARÁMETROS	
Ruido	≤40dB
Los métodos térmicos	Refrigeración por aire forzado, la tasa de velocidad del ventilador regulado por la temperatura, cuando la temperatura interior es demasiado baja, el ventilador corrió lentamente o detener; cuando el controlador deja de trabajar, ventilador también detener ran.
Protección del Medio Ambiente	Materias primas de marca mundial. Cumplimiento de la UE normas. Conoce a la 2002/95 / CE y sin hidruro de cadmio, fluoruro, peculiar olor y substancias.All tóxico temperatura nominal de condensadores electrolíticos no menos de 105 °C
FÍSICA	
Medición LxAxH (mm)	270 * 185 * 90
N.G (kg)	2.1
G.N (kg)	2.4
Color	Azul / verde (opcional)
Seguridad	CE, RoHS, PSE, FCC
EMC	EN61000
Tipo de Protección mecánica	IP21
MEDIO AMBIENTE	
Humedad	0 ~ 90% RH (sin condensación)
Altitud	0 ~ 3000m
Temperatura de funcionamiento	-20 °C ~ 40 °C
Temperatura de almacenamiento	-40 °C ~ 75 °C
Presión atmosférica	70 ~ 106kPa

Nota: Proporcionamos OEM y ODM service.The 36V / 72V / 96V modelo también pueden ser por encargo para usted.

Piezas del producto:



Blue



Green



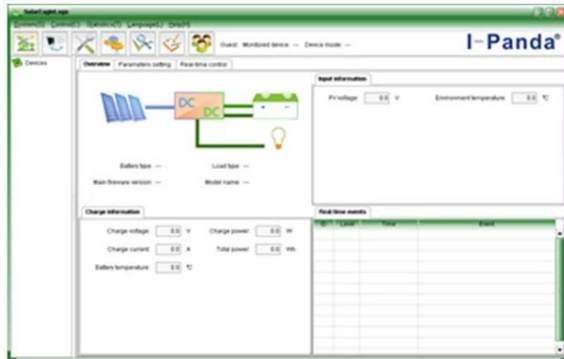
Upper Computer



Package

NO.	Quantity	Description
1	1 pc	Charge controller
2	2 pc	Gallow pulley (For install the controller on the wall)
3	4 set	Screw (For install the controller on the wall)
4	1 pc	232 turn to RJ45 communication cable
5	1 pc	User manual
6	1 pc	Temperature sensing wire
7	2 pc	Fuse wire

Alto Software Informática y pruebas de software:



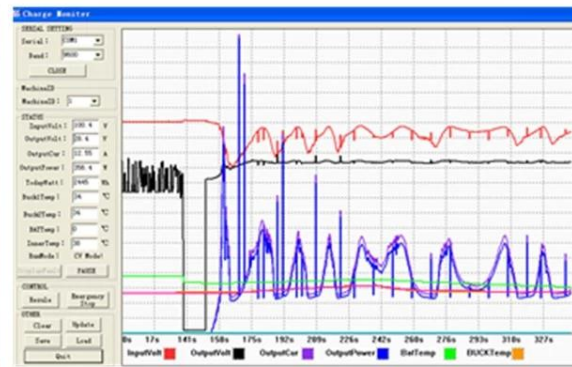
The interface of upper computer software working state



The interface of upper computer software parameter setting state



Upper computer software on/off interface and generating capacity record clean interface



The interface of test software working state

Nota:

- 1) El apego es el software superior informático que es adecuado para todos los sistemas informáticos.
- 2) Traficante proporcionará software neutral superior computadora y CD, o con el logotipo del cliente.
- 3) WIN7, IN8 usuario del sistema, por favor, inicie la sesión como administrator. More detalles consulte el manual de.

Información en la pantalla y los parámetros configurables:



Nota:

- 1) Toda la información de arriba es una muestra de lo que es el estado de trabajo de MPPT en algún momento. En diferentes etapas de trabajo los parámetros cambiarán como modo de trabajo, cargar, modo de carga actual, cargar energía y así sucesivamente; En el modo de fallo se mostrará el modo de fallo;
- 2) Si todas las fechas anteriores muestran medios esto podría cambiar; los detalles, por favor consulte el manual.

Instalación



Nota:

- 1) Por encima está fuera de la red la imagen de conexión del sistema solar;
- 2) Otras formas para PC-comunicación, por favor revise el manual para más detalles;

Otros parámetros:

Por favor, consulte instrucciones de diseño, documentación técnica, manual del producto para más detalles.