

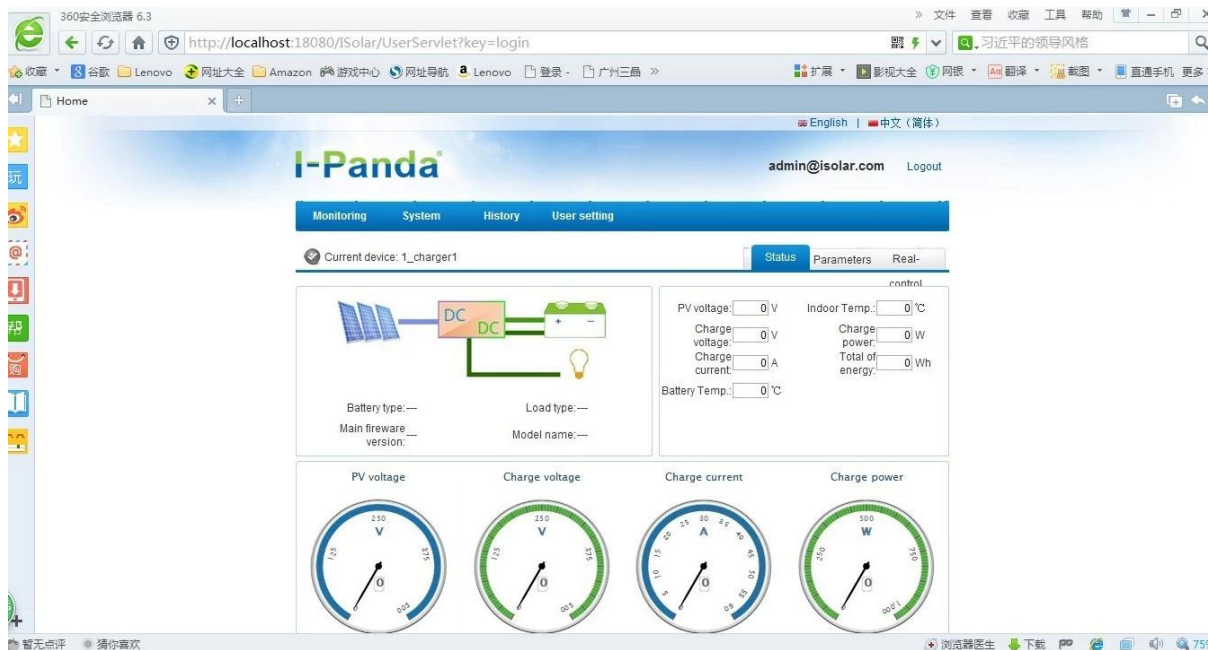
La fábrica de China [12V / 24V / 48V Automático Controlador de carga solar MPPT](#) 60a





### Propiedades básicas de cargador mppt **controlador**

1. la eficiencia de conversión del 95% -99%, tomar la mayor parte de los paneles solares
2. Charge para todo tipo de baterías, el estado 3 de carga para proteger la batería.
3. Todo tipo de baterías están disponibles.
4. Puerto Commucation: RS232.
5. Software para supervisar 100pcs equipos al mismo tiempo en una pantalla de un ordenador.



### Parámetro de **regulador del cargador mppt**

Modelo: I-P-SMART1 -DC12V / 24V / 48V-series	40A	50A	60A
Modo de carga	Seguimiento del punto de máxima potencia		
Método	3 etapas: carga rápida (MPPT), tensión constante, la carga flotante		
Tipo de sistema	DC12V / 24V / 48V	Reconocimiento automático	
Tensión del Sistema	Sistema 12V	DC9V ~ DC15V	
	Sistema 24V	DC18V ~ DC30V	
	48Vsystem	DC36V ~ DC60V	
Soft Start Tiempo	12V / 24V / 48Vsystem	≤10S	

Dinámica de respuesta Tiempo de recuperación	12V / 24V / 48Vsystem	500us		
Eficiencia de Conversión	12V / 24V / 48Vsystem	≥96.5%, ≤99%		
Módulos PV Tasa de Utilización	12V / 24V / 48Vsystem	≥99%		
Características de la entrada				
Voltaje de funcionamiento MPPT y Rango	Sistema 12V	DC18V ~ DC150V		
	Sistema 24V	DC34 ~ DC150V		
	Sistema 48V	DC65 ~ DC150V		
Baja Tensión Point Protección de entrada	Sistema 12V	DC16V		
	Sistema 24V	DC30V		
	Sistema 48V	DC60V		
Baja Tensión de Punto de Recuperación de entrada	Sistema 12V	DC22V		
	Sistema 24V	DC34V		
	Sistema 48V	DC65V		
Voltaje máximo DC	12V / 24V / 48V sistema	DC160V		
Contra sobretensiones de entrada Punto de Protección	12V / 24V / 48V sistema	DC150		
Contra sobretensiones de entrada del punto de recuperación	12V / 24V / 48V sistema	DC145V		
Max. PV Poder	Sistema 12V	570W	700W	900W
	Sistema 24V	1130W	1400W	1700W
	Sistema 48V	2270W	2800W	3400W
Características de salida				
Tipos seleccionable Batería (tipo predeterminado es batería GEL)	12V / 24V / 48Vsystem	De plomo sellada, ventilada, Gel, NiCd (Otros tipos de las baterías también se pueden definir)		
Voltaje constante	12V / 24V / 48V sistema	Por favor, compruebe el voltaje de carga de acuerdo con la		
Flotante voltaje de carga	12V / 24V / 48V sistema	forma tipo de batería.		
Over Voltage Protection Charge	Sistema 12V	14.6V		
	Sistema 24V	29.2V		
	Sistema 48V	58.4V		
Corriente nominal de salida	12V / 24V / 48V sistema	40A	50A	60A
Protección de limitación de corriente	12V / 24V / 48V sistema	44A	55A	66A
Factor de temperatura	12V / 24V / 48V sistema	± 0,02% / °C		
Compensación de temperatura	12V / 24V / 48V sistema	14.2V- (La temperatura más alta-25 °C) * 0.3		
Salida Ripples (pico)	12V / 24V / 48V sistema	200 mV		
Estabilidad de la salida de voltaje de precisión	12V / 24V / 48V sistema	≤ ± 1,5%		
Display				
Pantalla LCD	De entrada, el parámetro de salida y potencia de salida, etc (Marque la instrucción pantalla LCD)			
Pantalla LED	3 LED indican: Fault indica la luz, la luz de carga indica, fuente de poder indicar la luz (marque la instrucción de LED)			
Software de Control a través de PC (puerto de comunicaciones)	RS232 (de juego) o LAN (opcional)			
Protección				
Entrada de Protección de baja tensión	Compruebe las características de entrada			
Entrada Protección contra sobretensiones	Compruebe las características de entrada			
Entrada de inversión de polaridad	sí			
Salida de protección contra sobretensiones	Compruebe las características de salida			
Salida de protección contra inversión de polaridad	sí			
Protección contra cortocircuitos	Recuperar después de la eliminación de la falla de corto circuito, no hay problema para largo plazo-Cortocircuito			
Protección de la temperatura	95 °C			
Protección de la temperatura	Por encima de 85 °C, disminuir la potencia de salida, disminuir 3A por grado.			
Otros Parámetros				
Ruido	≤40dB			

Los métodos térmicos	Ventilación forzada de aire, velocidad de la velocidad del ventilador regulado por temperatura, cuando la temperatura interior es demasiado baja, el ventilador corrió lentamente o detener; cuando el controlador deja de trabajar, ventilador también detener ran.
Componentes	Materias primas de marca mundial. Cumplimiento de las normas de la UE. Todos temperatura nominal de los condensadores electrolíticos no menos de 105 °C
Olor	No hay olor peculiar y y sustancias tóxicas.
Protección del Medio Ambiente	Conoce a la 2002/95 / CE, no hidruro de cadmio y fluoruro
Física	
Medición LxAxH (mm)	270 * 185 * 90
N.G (kg)	3
G.N (kg)	3.6
Color	Azul / verde (opcional)
Seguridad	CE, RoHS, PSE, FCC
EMC	EN61000
Tipo de Protección mecánica	IP21
Medio Ambiente	
Humedad	0 ~ 90% RH (sin condensación)
Altitud	0 ~ 3000m
Temperatura de funcionamiento	-20 °C ~ 40 °C
Temperatura de almacenamiento	-40 °C ~ 75 °C
Presión atmosférica	70 ~ 106kPa

Nota: servicio del OEM y ODM están disponibles. El / 72V / 96V 36V modelo también puede ser por encargo para usted  
Piezas del producto

NO.	Cantidad	Descripción
1	1 unidad	Controlador de carga
2	2 pc	Terminales
3	2 pc	Gallow polea (Para instalar el controlador en la pared)
4	4 conjunto	Tornillo (Para instalar el controlador en la pared)
5	1 pc	232 a su vez al cable de comunicación RJ45
6	1 pc	Manual de instrucciones
7	1 pc	Cable sensor de temperatura
8	2 pc	Alambre del fusible