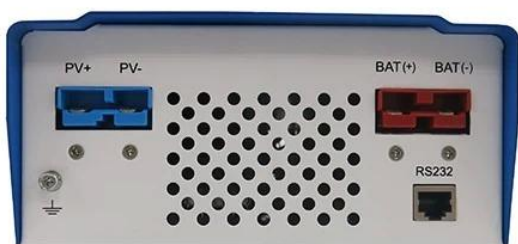


La fábrica de China 12V / 24V / 48V automático [MPPT carga solarcontrolador 40a](#)





Propiedades básicas de la [regulador del cargador mppt](#)

1. la eficiencia de conversión del 95% -99%, tomar la mayor parte de los paneles solares
2. Charge para todo tipo de baterías, el estadio 3 de carga para proteger la batería.
3. Todo tipo de baterías están disponibles.
4. Puerto Commucation: RS232.
5. Software para monitorear 100pcs equipos al mismo tiempo en una pantalla en unordenador.

Software para supervisar 100pcs controlador imágenes muestran:

The screenshot displays the I-Panda monitoring software interface. At the top, there is a navigation menu with options: Monitoring, System, History, and User setting. Below the menu, the current device is identified as '1_charger1'. The interface features a schematic diagram of a solar system with a PV panel, a DC-DC converter, and a battery. To the right of the diagram, there are input fields for various parameters: PV voltage (0 V), Charge voltage (0 V), Charge current (0 A), Battery Temp. (0 °C), Indoor Temp. (0 °C), Charge power (0 W), and Total of energy (0 Wh). Below these fields, there are four circular gauges: PV voltage (0 V), Charge voltage (0 V), Charge current (0 A), and Charge power (0 W). The interface also includes a language selector (English | 中文(简体)) and a user login/logout section (admin@solar.com | Logout).

Parámetro de regulador del cargador mppt

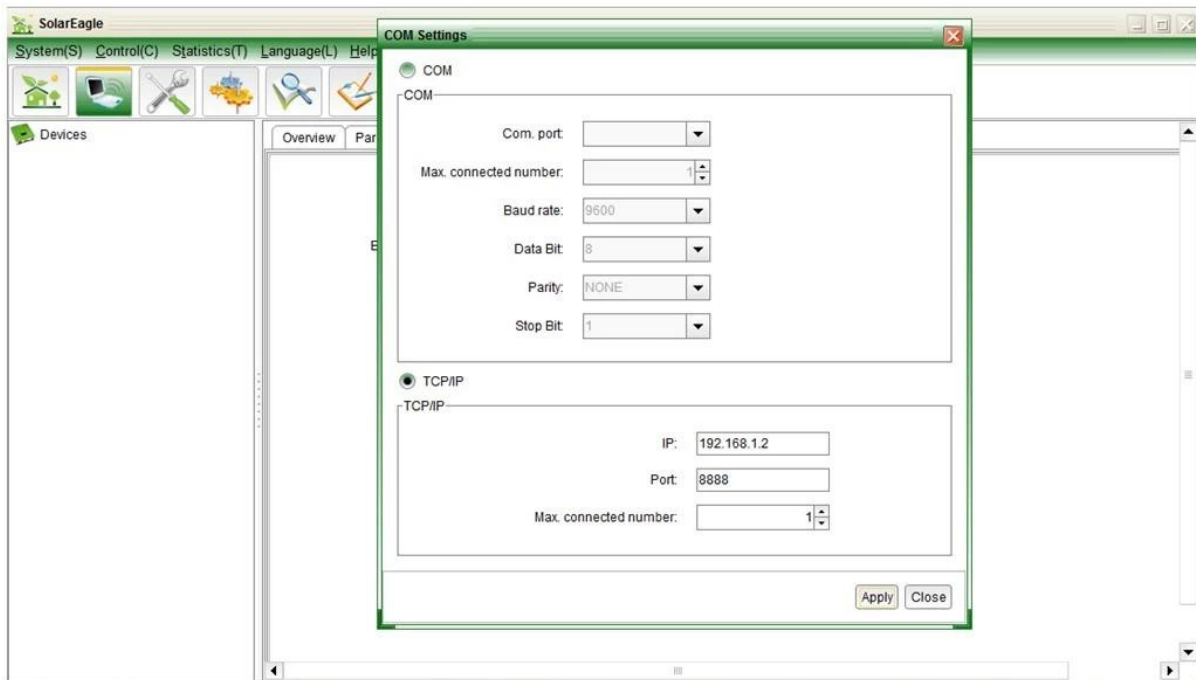
Modelo: I-P-SMART1 -DC12V / 24V / 48V-series	40A	50A	60A	
Modo de carga	Seguimiento del punto de máxima potencia			
Método	3 etapas: carga rápida (MPPT), constante tensión, la carga de flotación			
Tipo de sistema	DC12V / 24V / 48V	Reconocimiento automático		
Tensión del Sistema	Sistema 12V	DC9V ~ DC15V		
	Sistema 24V	DC18V ~ DC30V		
	48Vsystem	DC36V ~ DC60V		
Soft Start Tiempo	12V / 24V / 48Vsystem	≤10S		
Recuperación Respuesta Dinámica Tiempo	12V / 24V / 48Vsystem	500us		
Eficiencia de Conversión	12V / 24V / 48Vsystem	≥96.5%, ≤99%		
Módulos PV Tasa de Utilización	12V / 24V / 48Vsystem	≥99%		
Características de la entrada				
Voltaje de funcionamiento MPPT y Rango	Sistema 12V	DC18V ~ DC150V		
	Sistema 24V	DC34 ~ DC150V		
	Sistema 48V	DC65 ~ DC150V		
Baja Tensión Point Protección de entrada	Sistema 12V	DC16V		
	Sistema 24V	DC30V		
	Sistema 48V	DC60V		
Baja Tensión de Punto de Recuperación de entrada	Sistema 12V	DC22V		
	Sistema 24V	DC34V		
	Sistema 48V	DC65V		
Voltaje máximo DC	12V / 24V / 48V sistema	DC160V		
Contra sobretensiones de entrada Punto de Protección	12V / 24V / 48V sistema	DC150		
Contra sobretensiones de entrada del punto de recuperación	12V / 24V / 48V sistema	DC145V		
Max. PV Poder	Sistema 12V	570W	700W	900W
	Sistema 24V	1130W	1400W	1700W
	Sistema 48V	2270W	2800W	3400W
Características de salida				
Tipos de batería seleccionable (tipo predeterminado es la batería GEL)	12V / 24V / 48Vsystem	De plomo sellada, ventilada, Gel, NiCd batería (Otros tipos de las baterías también se pueden definir)		
Voltaje constante	12V / 24V / 48V sistema	Por favor, compruebe el voltaje de carga según la forma de tipo de batería.		
Flotante voltaje de carga	12V / 24V / 48V sistema			
Over Voltage Protection Charge	Sistema 12V	14.6V		
	Sistema 24V	29.2V		
	Sistema 48V	58.4V		
Corriente nominal de salida	12V / 24V / 48V sistema	40A	50A	60A
Protección de limitación de corriente	12V / 24V / 48V sistema	44A	55A	66A
Factor de temperatura	12V / 24V / 48V sistema	± 0,02% / °C		
Compensación de temperatura	12V / 24V / 48V sistema	14.2V- (La temperatura más alta-25 °C) * 0.3		
Salida Ripples (pico)	12V / 24V / 48V sistema	200 mV		
Estabilidad de la salida de voltaje de precisión	12V / 24V / 48V sistema	≤ ± 1,5%		
Display				
Pantalla LCD	De entrada, el parámetro de salida y potencia de salida etc (Marque la instrucción pantalla LCD)			
Pantalla LED	3 LED indican: Fallo indican la luz, la luz de carga indican, fuente de poder indicar la luz (marque la instrucción de LED)			
Software de Control a través de PC (puerto de comunicación)	RS232 (de juego) o LAN (opcional)			
Protección				
Entrada de Protección de baja tensión	Compruebe las características de entrada			

Entrada Protección contra sobretensiones	Compruebe las características de entrada
Entrada de inversión de polaridad	sí
Salida de protección contra sobretensiones	Compruebe las características de salida
Salida de protección contra inversión de polaridad	sí
Protección contra cortocircuitos	Recuperar después de la eliminación de la Falla de corto circuito, no hay problema para largo plazo-Cortocircuito
Protección de la temperatura	95 °C
Protección de la temperatura	Por encima de 85 °C, disminuir la potencia de salida, disminuir 3A por grado.
Otros Parámetros	
Ruido	≤40dB
Los métodos térmicos	Refrigeración por aire forzado, la tasa de velocidad del ventilador regulada por la temperatura, cuando la temperatura interior es demasiado baja, el ventilador corrió lentamente o Deténgase; cuando el controlador deja de trabajar, ventilador también detener ran.
Componentes	Materias primas de marca mundial. Cumplimiento con las normas de la UE. Todos temperatura nominal de los condensadores electrolíticos no menos de 105 °C
Olor	No hay olor peculiar y tóxicos y sustancias.
Protección del Medio Ambiente	Conoce a la 2002/95 / CE, no hidruro de cadmio y fluoruro
Física	
Medición LxAxH (mm)	270 * 185 * 90
N.G (kg)	3
G.N (kg)	3.6
Color	Azul / verde (opcional)
Seguridad	CE, RoHS, PSE, FCC
EMC	EN61000
Tipo de Protección mecánica	IP21

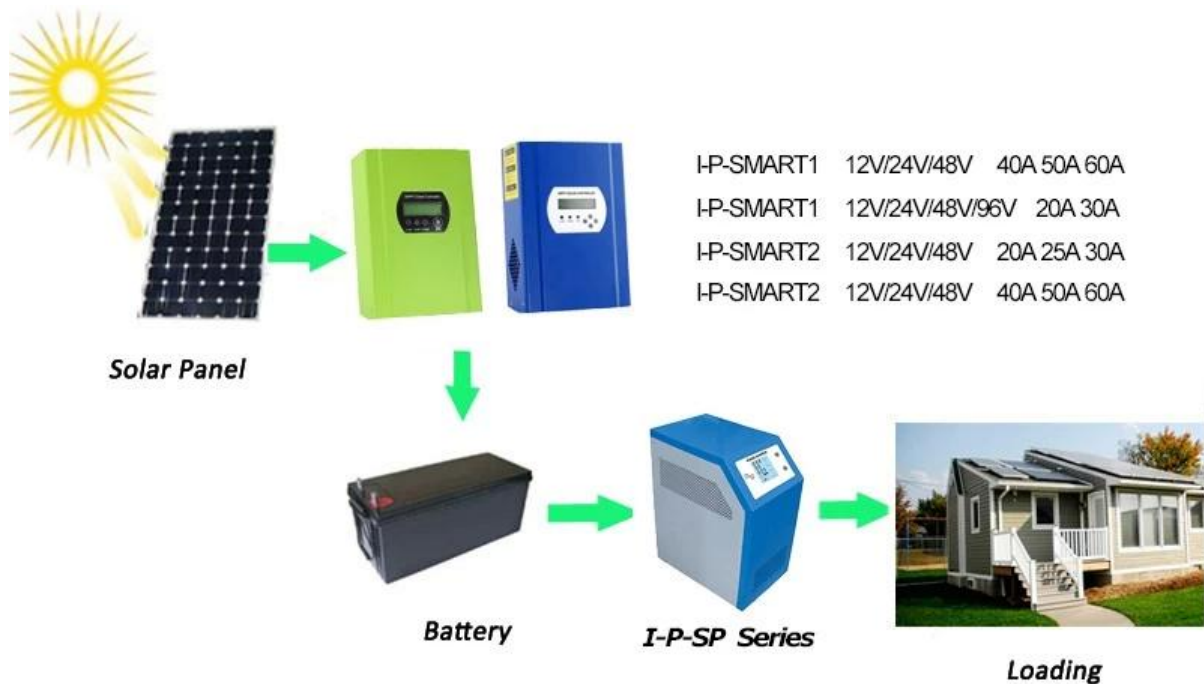
Piezas del producto

NO.	Cantidad	Descripción
1	1 unidad	Cargue controlador
2	2 pc	Terminales
3	2 pc	Gallow polea (Para instalar el controlador en la pared)
4	4 conjunto	Tornillo (Para instalar el controlador en la pared)
5	1 pc	232 a su vez al cable de comunicación RJ45
6	1 pc	Manual de instrucciones
7	1 pc	Cable sensor de temperatura
8	2 pc	Alambre del fusible

AltoSoftware Informática y Software de prueba



Conexión MPPT



Servicio y Contacto

1. Garantía

1.1 Dos años de garantía, asistencia técnica permanente.

2. Condiciones y Términos

2.1 La garantía comienza a partir de la fecha de entrega de nuestra fábrica.

2.2 Durante la garantía, cualquier producto defectuoso obtendrá reparado o reemplazado de forma gratuita.

2.3 La garantía no está disponible para aquellos productos que se rompen por ella violencia o la falta de cuidado o reparado o alterado sin autorización.

3. Plazo de ejecución

3.1 órdenes de la muestra: 1 ~ 5 días laborables.

3.2 Masa órdenes: depende de cantidad

4. Envío

4.1 Las muestras por el csme, DHL, Fedex TNT o el otro expreso.

4.2 Masa pedidos por nuestra agencia de transportes (por aire o por mar).

4.3 Masa órdenes por su propio agente de tránsito.

