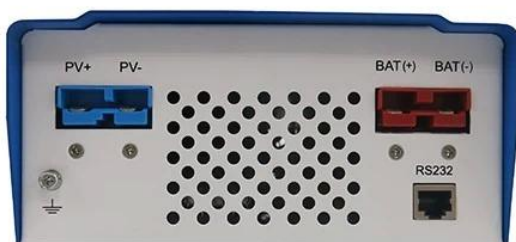


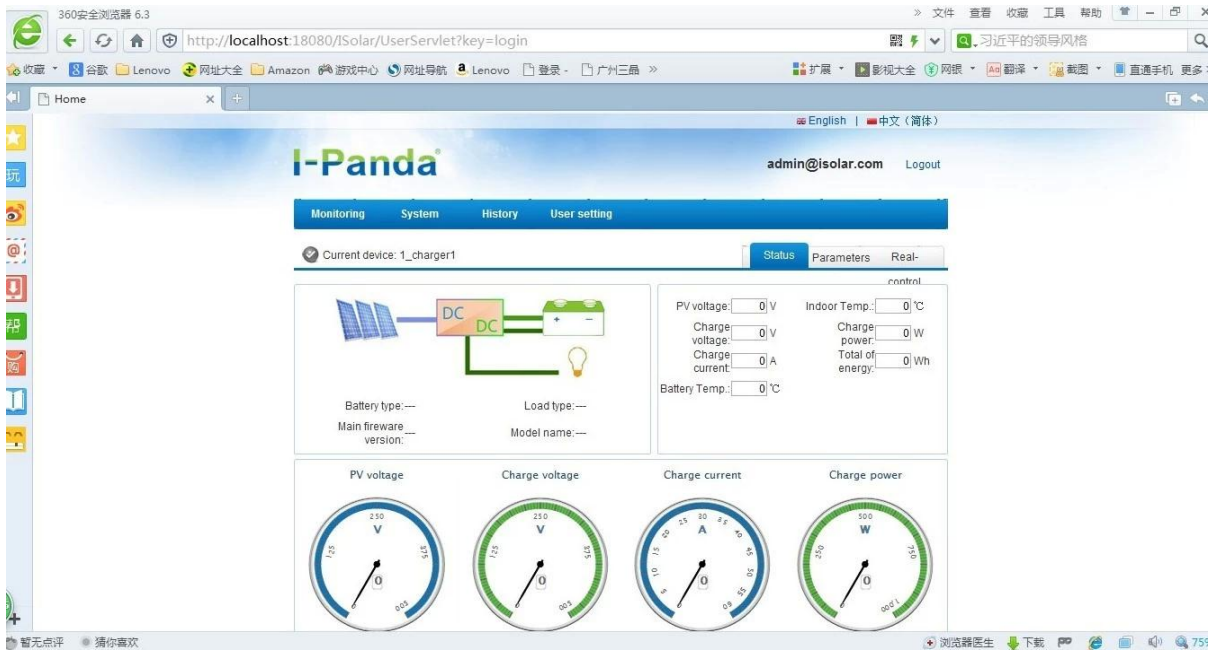
De China fábrica de 12V / 24V / 48V automático [Controlador de carga solar MPPT](#)
40A 50A 60A





Propiedades básicas de la regulador del cargador mppt

1. la eficiencia de conversión del 95% -99%, tomar la mayor parte de los paneles solares
2. Charge para todo tipo de baterías, el estadio 3 de carga para proteger la batería.
3. Todo tipo de baterías están disponibles.
4. Puerto Commucation: RS232.
5. Software para monitorear 100pcs equipos al mismo tiempo en una pantalla en unordenador.



Parámetro de cargador mppt controlador

Modelo: I-P-SMART1 -DC12V / 24V / 48V-series	40A	50A	60A
Modo de carga	Seguimiento del punto de máxima potencia		
Método	3 etapas: carga rápida (MPPT), constante tensión, la carga de flotación		
Tipo de sistema	DC12V / 24V / 48V Reconocimiento automático		
Tensión del Sistema	Sistema 12V	DC9V ~ DC15V	
	Sistema 24V	DC18V ~ DC30V	
	48Vsystem	DC36V ~ DC60V	
Soft Start Tiempo	12V / 24V / 48Vsystem	≤10S	
Recuperación Respuesta Dinámica Tiempo	12V / 24V / 48Vsystem	500us	
Eficiencia de Conversión	12V / 24V / 48Vsystem	≥96.5%, ≤99%	

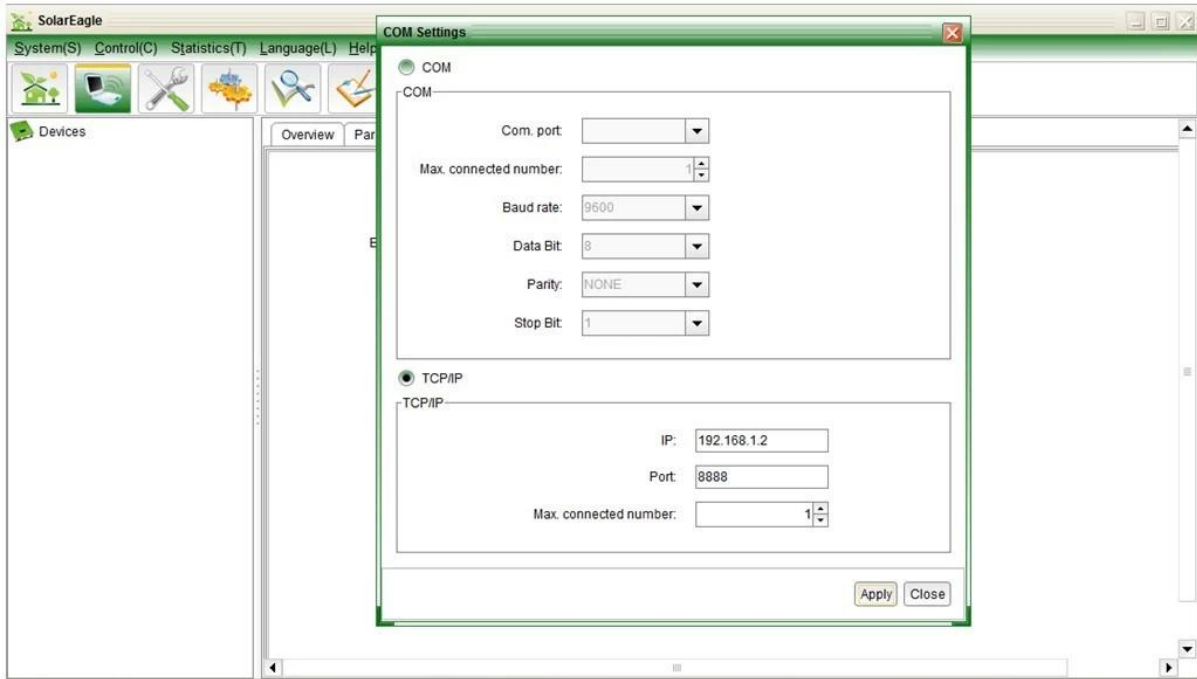
Módulos PV Tasa de Utilización	12V / 24V / 48Vsystem	≥99%		
Características de la entrada				
Voltaje de funcionamiento MPPT y Rango	Sistema 12V	DC18V ~ DC150V		
	Sistema 24V	DC34 ~ DC150V		
	Sistema 48V	DC65 ~ DC150V		
Baja Tensión Point Protección de entrada	Sistema 12V	DC16V		
	Sistema 24V	DC30V		
	Sistema 48V	DC60V		
Baja Tensión de Punto de Recuperación de entrada	Sistema 12V	DC22V		
	Sistema 24V	DC34V		
	Sistema 48V	DC65V		
Voltaje máximo DC	12V / 24V / 48V sistema	DC160V		
Contra sobretensiones de entrada Punto de Protección	12V / 24V / 48V sistema	DC150		
Contra sobretensiones de entrada del punto de recuperación	12V / 24V / 48V sistema	DC145V		
Max. PV Poder	Sistema 12V	570W	700W	900W
	Sistema 24V	1130W	1400W	1700W
	Sistema 48V	2270W	2800W	3400W
Características de salida				
Tipos de batería seleccionable (tipo predeterminado es la batería GEL)	12V / 24V / 48Vsystem	De plomo sellada, ventilada, Gel, NiCd batería (Otros tipos de las baterías también se pueden definir)		
Voltaje constante	12V / 24V / 48V sistema	Por favor, compruebe el voltaje de carga según la forma de tipo de batería.		
Flotante voltaje de carga	12V / 24V / 48V sistema	Por favor, compruebe el voltaje de carga según la forma de tipo de batería.		
Over Voltage Protection Charge	Sistema 12V	14.6V		
	Sistema 24V	29.2V		
	Sistema 48V	58.4V		
Corriente nominal de salida	12V / 24V / 48V sistema	40A	50A	60A
Protección de limitación de corriente	12V / 24V / 48V sistema	44A	55A	66A
Factor de temperatura	12V / 24V / 48V sistema	± 0,02% / °C		
Compensación de temperatura	12V / 24V / 48V sistema	14.2V- (La temperatura más alta-25 °C) * 0.3		
Salida Ripples (pico)	12V / 24V / 48V sistema	200 mV		
Estabilidad de la salida de voltaje de precisión	12V / 24V / 48V sistema	≤ ± 1,5%		
Software de Control a través de PC (puerto de comunicación)	RS232 (de juego) o LAN (opcional)			
Física				
Medición LxAxH (mm)	270 * 185 * 90			
N.G (kg)	3			
G.N (kg)	3.6			
Color	Azul / verde (opcional)			
Seguridad	CE, RoHS, PSE, FCC			
EMC	EN61000			
Tipo de Protección mecánica	IP21			

Piezas del producto

NO.	Cantidad	Descripción
1	1 unidad	Cargue controlador
2	2 pc	Terminales
3	2 pc	Gallow polea (Para instalar el controlador en la pared)

4	4 conjunto	Tornillo (Para instalar el controlador en la pared)
5	1 pc	232 a su vez al cable de comunicación RJ45
6	1 pc	Manual de instrucciones
7	1 pc	Cable sensor de temperatura
8	2 pc	Alambre del fusible

AltoSoftware Informática y Software de prueba



MPPTConexión



Servicio y Contacto

1. Garantía

1.1 Dos años de garantía, asistencia técnica permanente.

2. Condiciones y Términos

2.1 La garantía comienza a partir de la fecha de entrega de nuestra fábrica.

2.2 Durante la garantía, cualquier producto defectuoso obtendrá reparado o reemplazado de forma gratuita.

2.3 La garantía no está disponible para aquellos productos que se rompen por ella violencia o la falta de cuidado o

reparado o alterado sin autorización.

3. Plazo de ejecución

3.1 órdenes de la muestra: 1-5 días laborables.

3.2 Masa órdenes: depende de cantidad

4. Envío

4.1 Las muestras por el ccsme, DHL, Fedex TNT o el otro expreso.

4.2 Masa pedidos por nuestra agencia de transportes (por aire o por mar).