

Característica:

- Modo de carga 1.MPPT, eficiencia de conversión de hasta el 99%, se puede ahorrar un 30% ~ 60% de la potencia de control tradicional.
- 2.Con alta esquema de operación MPPT eficiente y adoptar TI28035 chips, que la tasa de utilización de paneles solares hasta un 99%. El diseño inteligente, el dispositivo se puede actualizar en línea, los clientes disfrutan de un servicio de actualización permanente.
- 4.Compliance con el medio ambiente 2002/95 / CE proteger demanda, no incluye el cadmio, hidruro y fluoruro
- 5.Adopting los componentes de marcas conocidas, los dispositivos pueden sufrir la temperatura no inferior a 105 °C .El vida de servicio está diseñado para extender a 10 años de la teoría.
- Modo 6.Charge: tres etapas (carga rápida, carga constante, la carga de flotación)
- 7.12V / 24V / 48V sistema de auto reconoce para un fácil control.
- Entrada solar máximo 8.Nominal es 150V DC
- Tipo 9.Connected batería elección: plomo hermético, ventilación, batería de Gel, NiCd. Otros tipos de las baterías también pueden ser definidos.
10. LCD y LED muestran todo tipo de parámetro como productos modelo, voltaje de entrada PV, voltaje de la batería, la corriente de carga, la carga de energía, condiciones de trabajo, y también puede agregar el nombre customers'company y el sitio web.
11. comunicación Comunicación Port.RS232 puede proporcionar el protocolo de comunicación, Esto hace que la gestión unificada e integrada más conveniente para nuestros clientes.
12. Con proporcionando un Microsoft mediante la conexión con el PC que puede mostrar el estado de trabajo y todos los parámetros en 7 idiomas.
13. Extensible LAN (red de área local) del mando a distancia.
- 14.Equipment integridad: controller + CD-ROM (software de microcomputadoras) + cable de comunicación + manual + terminales Anderson;
- 15.CE, ROHS, FCC, certificaciones PSE approved.The dispositivo también puede apoyar a pasar el resto de certificaciones.
16. 2 años de garantía. Y el servicio de garantía 3 ~ 10 años extendida también puede ser proporcionada.

Parámetro:

Modelo: I-P-SMART1-DC12V / 24V / 48V-series	40A	50A	60A	
Modo de carga	Seguimiento del punto de máxima potencia			
Método	3 etapas: carga rápida (MPPT), tensión constante, la carga flotante			
Tipo de sistema	DC12V / 24V / 48V	Reconocimiento automático		
Tensión del Sistema	Sistema 12V	DC9V ~ DC15V		
	Sistema 24V	DC18V ~ DC30V		
	48Vsystem	DC36V ~ DC60V		
Soft Start Tiempo	12V / 24V / 48Vsystem	≤10S		
Respuesta Dinámica Tiempo de recuperación	12V / 24V / 48Vsystem	500us		
Eficiencia de Conversión	12V / 24V / 48Vsystem	≥96.5%, ≤99%		
Módulos PV Tasa de Utilización	12V / 24V / 48Vsystem	≥99%		
Características de la entrada				
Voltaje de funcionamiento MPPT y Rango	Sistema 12V	DC18V ~ DC150V		
	Sistema 24V	DC34 ~ DC150V		
	Sistema 48V	DC65 ~ DC150V		
Baja Tensión Point Protección de entrada	Sistema 12V	DC16V		
	Sistema 24V	DC30V		
	Sistema 48V	DC60V		
Baja Tensión de Punto de Recuperación de entrada	Sistema 12V	DC22V		
	Sistema 24V	DC34V		
	Sistema 48V	DC65V		
Voltaje máximo DC	12V / 24V / 48V sistema	DC160V		
Contra sobretensiones de entrada Punto de Protección	12V / 24V / 48V sistema	DC150V		
Contra sobretensiones de entrada del punto de recuperación	12V / 24V / 48V sistema	DC145V		
Max. PV Poder	Sistema 12V	560W	700W	900W
	Sistema 24V	1120W	1400W	1700W
	Sistema 48V	2240W	2800W	3400W
Características de salida				
Seleccionable Tipos de baterías (tipo predeterminado es batería GEL)	12V / 24V / 48Vsystem	De plomo sellada, ventilada, Gel, NiCd batería (Otros tipos de las baterías también se pueden definir)		
Constante Tensión	12V / 24V / 48V sistema	Por favor, compruebe la tensión de carga de acuerdo con la forma tipo de batería.		
Flotante de carga Tensión	12V / 24V / 48V sistema			
Sobre carga La protección del voltaje	Sistema 12V	14.6V		
	Sistema 24V	29.2V		
	Sistema 48V	58.4V		

Corriente nominal de salida	12V / 24V / 48V sistema	40A	50A	60A
Protección de limitación de corriente	12V / 24V / 48V sistema	44A	55A	66A
Factor de temperatura	12V / 24V / 48V sistema	± 0,02% / °C		
Compensación de temperatura	12V / 24V / 48V sistema	14.2V- (La la temperatura más alta 25 °C) * 0.3		
Salida Ripples (pico)	12V / 24V / 48V sistema	200 mV		
Voltaje de salida Estabilidad de precisión	12V / 24V / 48V sistema	≤ ± 1,5%		
Display				
Pantalla LCD	De entrada, de salida parámetro y potencia de salida, etc (Marque la instrucción pantalla LCD)			
Pantalla LED	3 LEDs indica: Fault indica la luz, carga indica la luz, fuente de alimentación indican luz (marque la instrucción de LED)			
Software Control a través de PC (puerto de comunicaciones)	RS232 (juego) o LAN (opcional)			
Protección				
Entrada baja La protección del voltaje	Compruebe las características de entrada			
Entrada Protección contra sobretensiones	Compruebe las características de entrada			
Entrada de inversión de polaridad	sí			
Salida Protección contra sobretensiones	Compruebe las características de salida			
Salida de protección contra inversión de polaridad	sí			
Cortocircuito Protección	Recuperar después de la eliminación de la falla de corto circuito, no hay problema para el largo plazo Cortocircuito			
Protección de la temperatura	95 °C			
Temperatura protección	Por encima de 85 °C, disminuir la salida energía, disminuir 3A por grado.			
Otros Parámetros				
Ruido	≤40dB			
Los métodos térmicos	Refrigeración por aire forzado, la tasa de velocidad del ventilador regulada por la temperatura, cuando la temperatura interior es demasiado baja, el ventilador corrió lentamente o detener, cuando parada controlador de trabajo, ventilador también detener ran.			
Componentes	Materias primas de marca mundial. Cumplimiento con standards.All UE temperatura nominal de los condensadores electrolíticos no menos a 105 °C			
Olor	No hay olor peculiar y sustancias tóxicas.			
Protección del Medio Ambiente	Conoce a la 2002/95 / CE, no hidruro de cadmio y fluoruro			
Física				
Medida D x W x H (mm)	270 * 185 * 90			
N.G (KG)	3.6			
G.N (KG)	4.2			
Color	Azul / verde (opcional)			
Seguridad	CE, RoHS, PSE, FCC			
EMC	EN61000			
Tipo de Protección mecánica	IP21			
Medio Ambiente				
Humedad	0 ~ 90% RH (sin condensación)			
Altitud	0 ~ 3000m			
Temperatura de funcionamiento	-20 °C ~ 40 °C			
Temperatura de almacenamiento	-40 °C ~ 75 °C			
Presión atmosférica	70 ~ 106kPa			

Fotos:



Las cifras del Firmware PC y Pruebas de Software

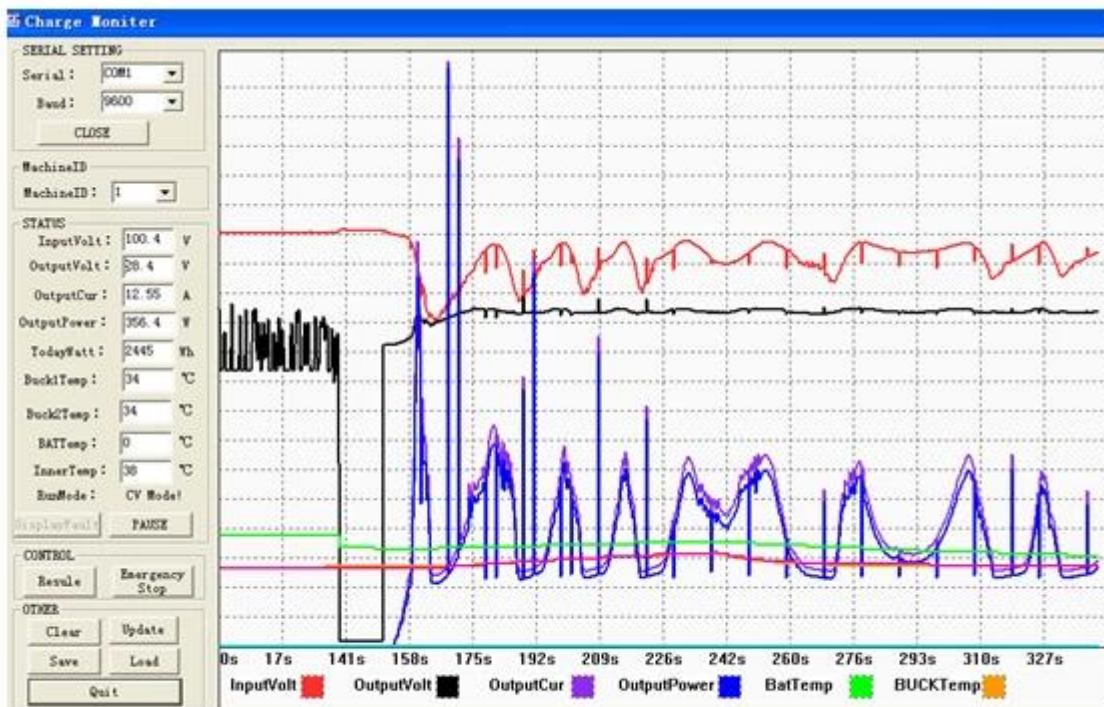


Figure2: Testing Software

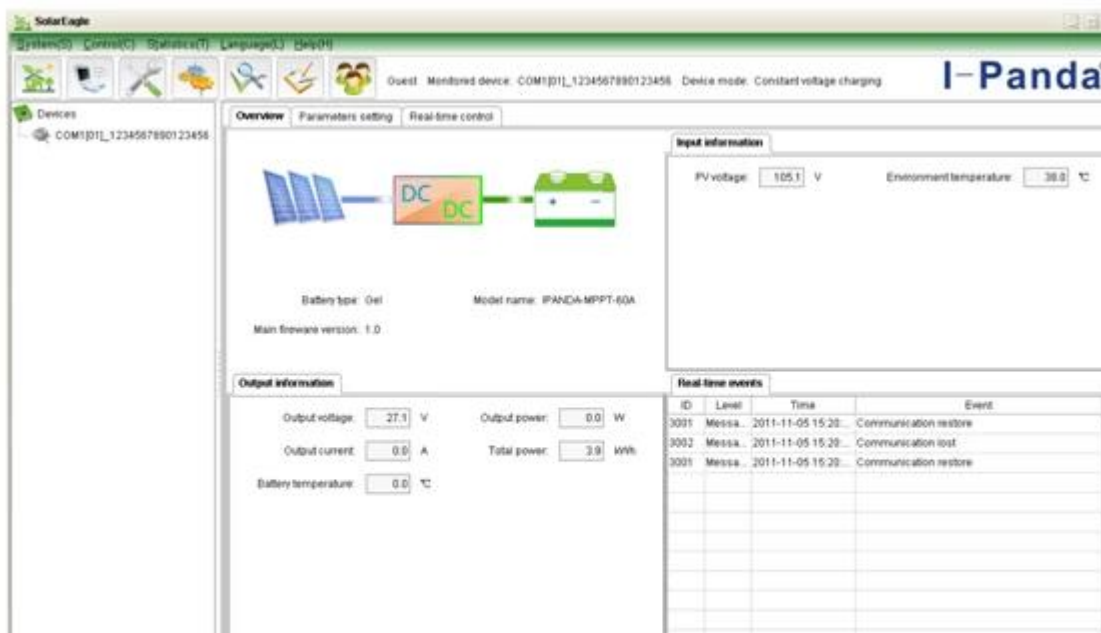


Figure 1: PC Firmware

- Nota: 1) Anexo tener software superior, apto para todos los sistemas de computadora.
 2) Traficante proporcionará software neutral superior computadora y CD, o software con el logotipo del cliente.
 3) Win7, Win8 usuario del sistema, por favor, inicie la sesión como administrador: Más detalles y nbsp; por favor compruebe el manual.