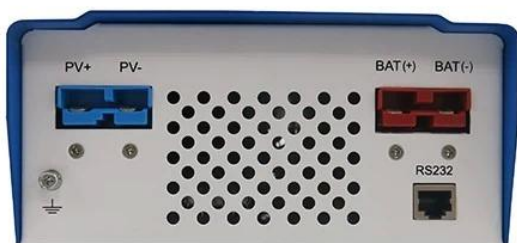


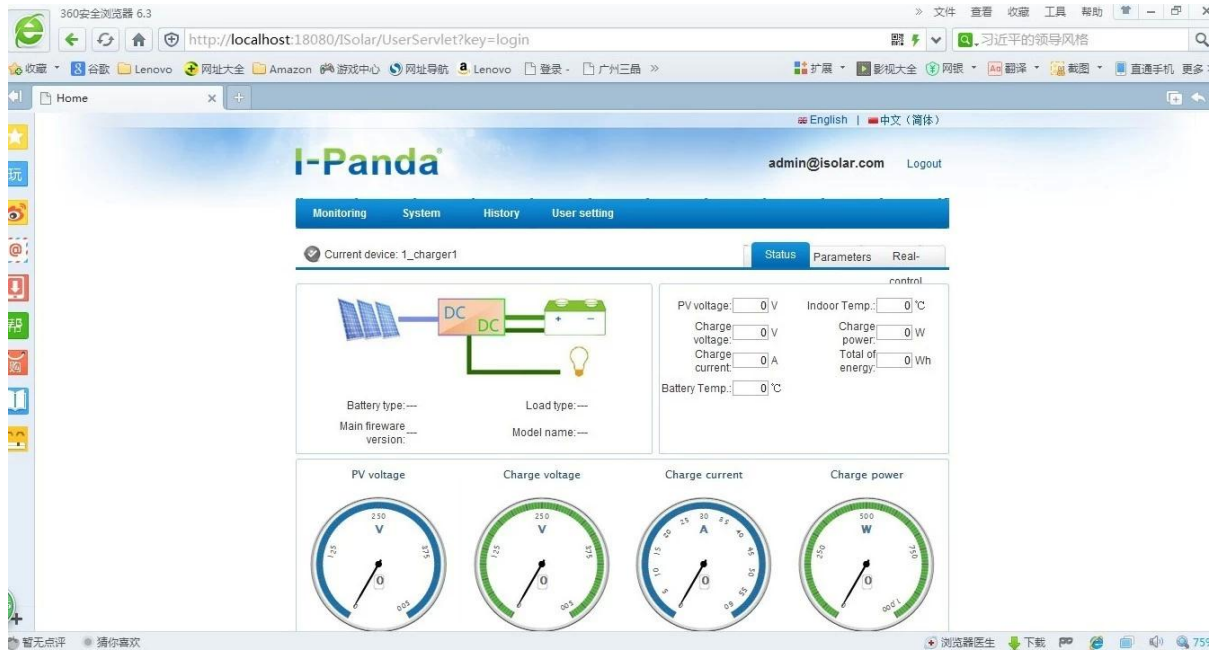
**De China controlador de carga solar de la fábrica de 12V / 24V / 48V MPPT automática 60a**





## Propiedades básicas de la [regulador del cargador mppt](#)

1. la eficiencia de conversión del 95% -99%, tomar la mayor parte de los paneles solares
2. Charge para todo tipo de baterías, el estadio 3 de carga para proteger la batería.
3. Todo tipo de baterías están disponibles.
4. Puerto Commucation: RS232.
5. Software para monitorear 100pcs equipos al mismo tiempo en una pantalla en unordenador.



## Parámetro de **cargador mppt** controlador

Modelo: I-P-SMART1 -DC12V / 24V / 48V-series	40A	50A	<b>60A</b>
Modo de carga	Seguimiento del punto de máxima potencia		
Método	3 etapas: carga rápida (MPPT), constante tensión, la carga de flotación		
Tipo de sistema	DC12V / 24V / 48V	Reconocimiento automático	
Tensión del Sistema	Sistema 12V	DC9V ~ DC15V	
	Sistema 24V	DC18V ~ DC30V	
	48Vsystem	DC36V ~ DC60V	
Soft Start Tiempo	12V / 24V / 48Vsystem	≤10S	
Recuperación Respuesta Dinámica Tiempo	12V / 24V / 48Vsystem	500us	
Eficiencia de Conversión	12V / 24V / 48Vsystem	≥96.5%, ≤99%	
Módulos PV Tasa de Utilización	12V / 24V / 48Vsystem	≥99%	
<b>Características de la entrada</b>			
Voltaje de funcionamiento MPPT y Rango	Sistema 12V	DC18V ~ DC150V	
	Sistema 24V	DC34 ~ DC150V	
	Sistema 48V	DC65 ~ DC150V	
Baja Tensión Point Protección de entrada	Sistema 12V	DC16V	
	Sistema 24V	DC30V	
	Sistema 48V	DC60V	
Baja Tensión de Punto de Recuperación de entrada	Sistema 12V	DC22V	
	Sistema 24V	DC34V	
	Sistema 48V	DC65V	
Voltaje máximo DC	12V / 24V / 48V sistema	DC160V	
Contra sobretensiones de entrada Punto de Protección	12V / 24V / 48V sistema	DC150	

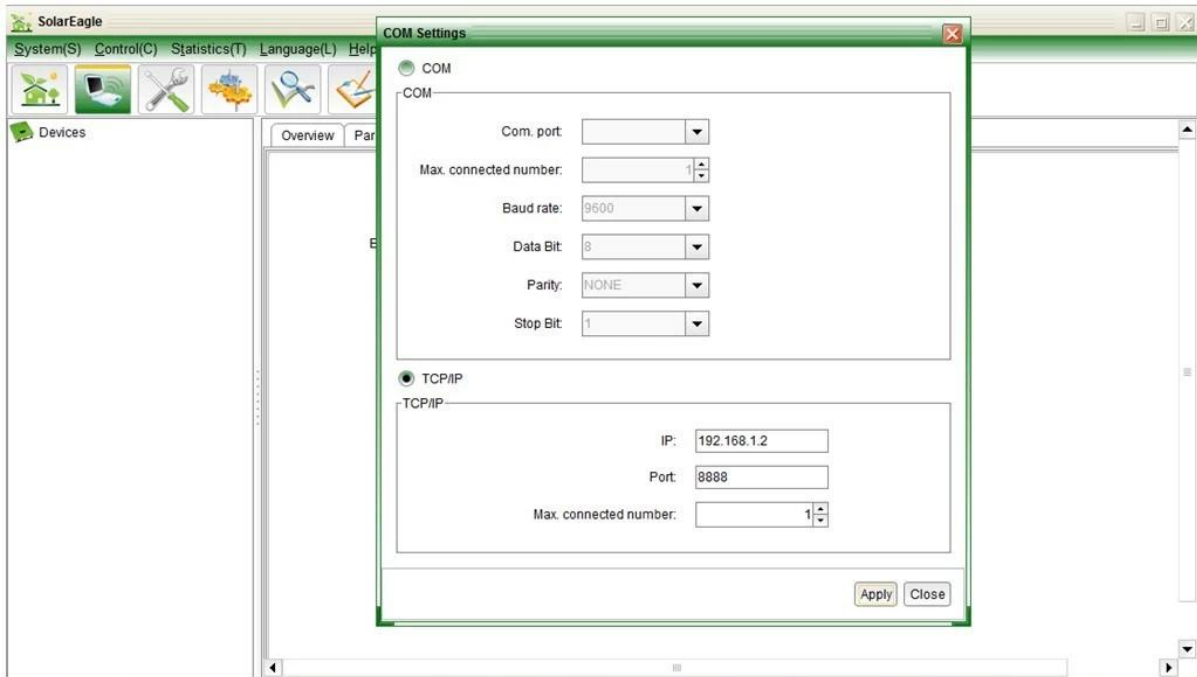
Contra sobretensiones de entrada del punto de recuperación	12V / 24V / 48V sistema	DC145V		
Max. PV Poder	Sistema 12V	570W	700W	900W
	Sistema 24V	1130W	1400W	1700W
	Sistema 48V	2270W	2800W	3400W
<b>Características de salida</b>				
Tipos de batería seleccionable (tipo predeterminado es la batería GEL)	12V / 24V / 48Vsystem	De plomo sellada, ventilada, Gel, NiCd batería (Otros tipos de las baterías también se pueden definir)		
Voltaje constante	12V / 24V / 48V sistema	Por favor, compruebe el voltaje de carga según la forma de tipo de batería.		
Flotante voltaje de carga	12V / 24V / 48V sistema			
Over Voltage Protection Charge	Sistema 12V	14.6V		
	Sistema 24V	29.2V		
	Sistema 48V	58.4V		
Corriente nominal de salida	12V / 24V / 48V sistema	40A	50A	60A
Protección de limitación de corriente	12V / 24V / 48V sistema	44A	55A	66A
Factor de temperatura	12V / 24V / 48V sistema	± 0,02% / °C		
Compensación de temperatura	12V / 24V / 48V sistema	14.2V- (La temperatura más alta-25 °C) * 0.3		
Salida Ripples (pico)	12V / 24V / 48V sistema	200 mV		
Estabilidad de la salida de voltaje de precisión	12V / 24V / 48V sistema	≤ ± 1,5%		
Software de Control a través de PC (puerto de comunicación)	RS232 (de juego) o LAN (opcional)			
<b>Protección</b>				
Entrada de Protección de baja tensión	Compruebe las características de entrada			
Entrada Protección contra sobretensiones	Compruebe las características de entrada			
Entrada de inversión de polaridad	sí			
Salida de protección contra sobretensiones	Compruebe las características de salida			
Salida de protección contra inversión de polaridad	sí			
Protección contra cortocircuitos	Recuperar después de la eliminación de la Falla de corto circuito, no hay problema para largo plazo-Cortocircuito			
Protección de la temperatura	95 °C			
Protección de la temperatura	Por encima de 85 °C, disminuir la potencia de salida, disminuir 3A por grado.			

### Piezas del producto

NO.	Cantidad	Descripción
1	1 unidad	Cargue controlador
2	2 pc	Terminales

3	2 pc	Gallow polea (Para instalar el controlador en la pared)
4	4 conjunto	Tornillo (Para instalar el controlador en la pared)
5	1 pc	232 a su vez al cable de comunicación RJ45
6	1 pc	Manual de instrucciones
7	1 pc	Cable sensor de temperatura
8	2 pc	Alambre del fusible

**Alto Software Informática y Software de prueba**





## Servicio y Contacto

### 1. Garantía

1.1 Dos años de garantía, asistencia técnica permanente.

### 2. Condiciones y Términos

2.1 La garantía comienza a partir de la fecha de entrega de nuestra fábrica.

2.2 Durante la garantía, cualquier producto defectuoso obtendrá reparado o reemplazado de forma gratuita.

2.3 La garantía no está disponible para aquellos productos que se rompen por ella violencia o la falta de cuidado o reparado o alterado sin autorización.

### 3. Plazo de ejecución

3.1 órdenes de la muestra: 2-5 días laborables.

3.2 Masa pedidos: 25 días hábiles como máximo.

### 4. Envío

4.1 Las muestras por el ccsme, DHL, FedEx o el otro expreso.

4.2 Masa pedidos por nuestra agencia de transportes (por aire o por mar).

4.3 Masa órdenes por su propio agente de tránsito.