

Introducción:

Se trata de un controlador de carga solar elegante que cuenta con tecnología MPPT avanzada. [Regulador de carga solar](#) es una de las piezas importantes en el sistema solar fuera de la red. Para tener la tecnología MPPT avanzada, el controlador puede rastrear la potencia de pico con una eficiencia de conversión de 99%. MPPT microprocesador dentro del controlador, por lo que el 30% más de corriente de carga con mucha menos energía que la tradición. Además de esto, más fácil de instalar y de apoyo para expandir el volumen son otras ventajas. También puede almacenar energía a diferentes tipos de baterías. Proporcionamos elección batería (ventilación, Sealed, Gel, NiCd).

Característica:

Modo de carga 1.MPPT, la conversión eficiencia de hasta el 99%, se puede ahorrar un 30% ~ 60% de la energía que el controlador tradicional.

2. Con alta esquema de operación MPPT eficiente y adoptar TI28035 de chips, que la tasa de utilización de paneles solares hasta el 99%.

El diseño inteligente, el dispositivo se puede actualizar en línea, los clientes disfrutan de un servicio de actualización permanente.

4.Compliance con el medio ambiente 2002/95 / CE de la protección de la demanda, no incluye el cadmio, hidruro y fluoruro

5.Adopting los componentes de marcas conocidas, los dispositivos pueden sufrir la temperatura no inferior a 105 °C .La vida de servicio está diseñado para extender a 10 años de la teoría.

Modo 6.Charge: tres fases (carga rápida, carga constante, la carga de flotación)

7.12V / 24V / 48V / 96V sistema de auto reconoce para el control fácil.

8. 12V / 24V / 48V sistema de entrada solar máximo es de 150 V DC, sistema de entrada de 96V solar máxima es de 300 V DC;

Tipo 9.Connected batería elección: Sellado de plomo ácido, ventilado, batería de Gel, NiCd. Otros tipos de las baterías también pueden ser definidos.

10. LCD y LED muestran todo tipo de parámetro como productos modelo, voltaje de entrada PV, voltaje de la batería, la corriente de carga, carga de energía, condición de trabajo, y también puede añadir el nombre customers'company y página web.

11. Comunicación Comunicación Port.RS232 puede proporcionar protocolo de comunicación, Esto hace que la gestión unificada e integrada más conveniente para nuestros clientes.

12. Con proporcionando un Microsoft mediante la conexión con PC que puede mostrar el estado de trabajo y todos los parámetros en 7 idiomas.

13. Extensible LAN control remoto.

14.Equipment integridad: controlador + CD-ROM (software de microcomputadoras) + comunicación por cable + terminales Anderson;

15.CE, ROHS, FCC, certificaciones PSE approved.The dispositivo también puede apoyar a pasar el resto de certificaciones.

16. 2 años de garantía. Y el servicio de garantía 3 ~ 10 años extendida también puede ser proporcionada.



Parámetro:

Modelo: I-P-MSC-DC12V / 24V / 48V / 96V de la serie		
	20A	30A
Modo de carga	Seguimiento del punto de máxima potencia	
Método	3 etapas: carga rápida (MPPT), tensión constante, carga flotante	
Tipo de sistema	DC12V / 24V / 48V / 96V	Reconocimiento automático
Voltaje del Sistema	Sistema 12V	DC9V ~ DC15V
	Sistema 24V	DC18V ~ DC30V
	48Vsystem	DC36V ~ DC60V
	96Vsystem	DC72V ~ DC120V
Soft Start Tiempo	12V / 24V / 48V / 96V	≤10S
Dinámico Respuesta	12V / 24V / 48V / 96V	500us
Tiempo de recuperación	12V / 24V / 48V / 96V	≥96.5%, ≤99%
Eficiencia de Conversión	12V / 24V / 48V / 96V	≥99%
Módulos PV Tasa de Utilización	12V / 24V / 48V / 96V	≥99%
Características de entrada		
Tensión de trabajo MPPT y Range	Sistema 12V	DC18V ~ DC150V
	Sistema 24V	DC34 ~ DC150V
	Sistema 48V	DC65 ~ DC150V
	96Vsystem	DC125 ~ DC300V
Baja Tensión Point Protección de entrada	Sistema 12V	DC16V
	Sistema 24V	DC30V
	Sistema 48V	DC60V
	96Vsystem	DC120V

Baja Tensión de punto de recuperación de entrada	Sistema 12V	DC22V	
	Sistema 24V	DC34V	
	Sistema 48V	DC65V	
	96Vsystem	DC125V	
Tensión máxima DC	12V / 24V / 48V sistema	DC160V	
	96Vsystem	DC300V	
Contra sobretensiones de entrada Punto de Protección	12V / 24V / 48V sistema	DC150	
	96Vsystem	DC300V	
Contra sobretensiones de entrada del punto de recuperación	12V / 24V / 48V sistema	DC145V	
	96Vsystem	DC295V	
Max. PV Poder	Sistema 12V	280W	450W
	Sistema 24V	560W	850W
	Sistema 48V	1120 W	1700W
	96Vsystem	2240W	3400W
Características de salida			
Tipos seleccionable		De plomo sellada, ventilada, Gel, batería de NiCd	
Batería (tipo de defecto es la batería GEL)	12V / 24V / 48V / 96Vsystem	(Otros tipos de las baterías también pueden ser definidos)	
Voltaje constante	12V / 24V / 48V / 96Vsystem	Por favor, compruebe el voltaje de carga de acuerdo a la batería formulario tipo.	
Flotante Voltaje de carga	12V / 24V / 48V / 96Vsystem		
Sobre la protección del voltaje de carga	Sistema 12V	14.6V	
	Sistema 24V	29.2V	
	Sistema 48V	58.4V	
	Sistema 96V	116.8V	
Corriente nominal de salida	12V / 24V / 48V / 96Vsystem	20A	30A
Protección de limitación de corriente	12V / 24V / 48V / 96Vsystem	25A	35A
Factor de temperatura	12V / 24V / 48V / 96Vsystem	$\pm 0,02\% / ^\circ\text{C}$	
Compensación de temperatura	12V / 24V / 48V / 96Vsystem	14.2V- (La temperatura más alta 25 °C) * 0.3	
Salida de Ondas (pico)	12V / 24V / 48V / 96Vsystem	200 mV	
Salida Estabilidad de voltaje de precisión	12V / 24V / 48V / 96Vsystem	$\leq \pm 1,5\%$	
Visualización			
Pantalla LCD	De entrada, parámetro de salida y potencia de salida, etc. (Marque la instrucción de la pantalla LCD)		
Pantalla LED	3 LED indican: Fallo indican luz, carga indica la luz, fuente de poder indicar la luz (marque la instrucción de LED)		
Software de Control a través de PC (puerto de comunicaciones)	RS232 (de juego) o LAN (opcional)		
Protección			
Entrada de Protección de Baja Tensión	Compruebe las características de entrada		
Entrada Protección contra sobretensiones	Compruebe las características de entrada		
Entrada de inversión de polaridad	sí		
Salida Protección contra sobretensiones	Compruebe las características de salida		
Salida de inversión de polaridad	sí		
Protección contra cortocircuitos	Recuperar después de la eliminación de la falla de corto circuito, no hay problema para largo plazo Cortocircuito		
Protección de la temperatura	95 °C		
Protección de la temperatura	Por encima de 85 °C, disminuir la potencia de salida, disminuya 3A por grado.		
Otros parámetros			
Ruido	$\leq 40\text{dB}$		
Los métodos térmicos	Ventilación forzada de aire, velocidad de la velocidad del ventilador regulado por la temperatura, cuando la temperatura interna es demasiado bajo, ventilador corrió lentamente o se detiene; cuando el controlador deje de funcionar, ventilador también detener ran.		

Componentes	Materias primas de marca mundial. Cumplimiento de las normas de la UE.
Olor	Todos temperatura nominal de los condensadores electrolíticos no menos de 105 °C
Protección del Medio Ambiente	Sin olor peculiar y y sustancias tóxicas. Conoce a la 2002/95 / CE, sin hidruro cadmio y fluoruro
Físico	
Medición DxWxH (mm)	270 * 185 * 90
N.G (kg)	3
G.N (kg)	3.6
Color	Azul / verde (opcional)
Seguridad	CE, RoHS, PSE, FCC
EMC	EN61000
Tipo de Protección mecánica	IP21
Medio ambiente	
Humedad	0 ~ 90% RH (sin condensación)
Altitud	0 ~ 3000m
Temperatura de funcionamiento	-20 °C ~ + 40 °C
Temperatura de almacenamiento	-40 °C ~ + 75 °C
Presión atmosférica	70 ~ 106kPa

La especificación es sólo de referencia. Sujeto a cambios sin previo aviso.
Proporcionamos OEM y ODM service. The 36V / 72V / 96V modelo también pueden ser por encargo para usted.

Fotos:



Las cifras del Firmware PC y Software Testing

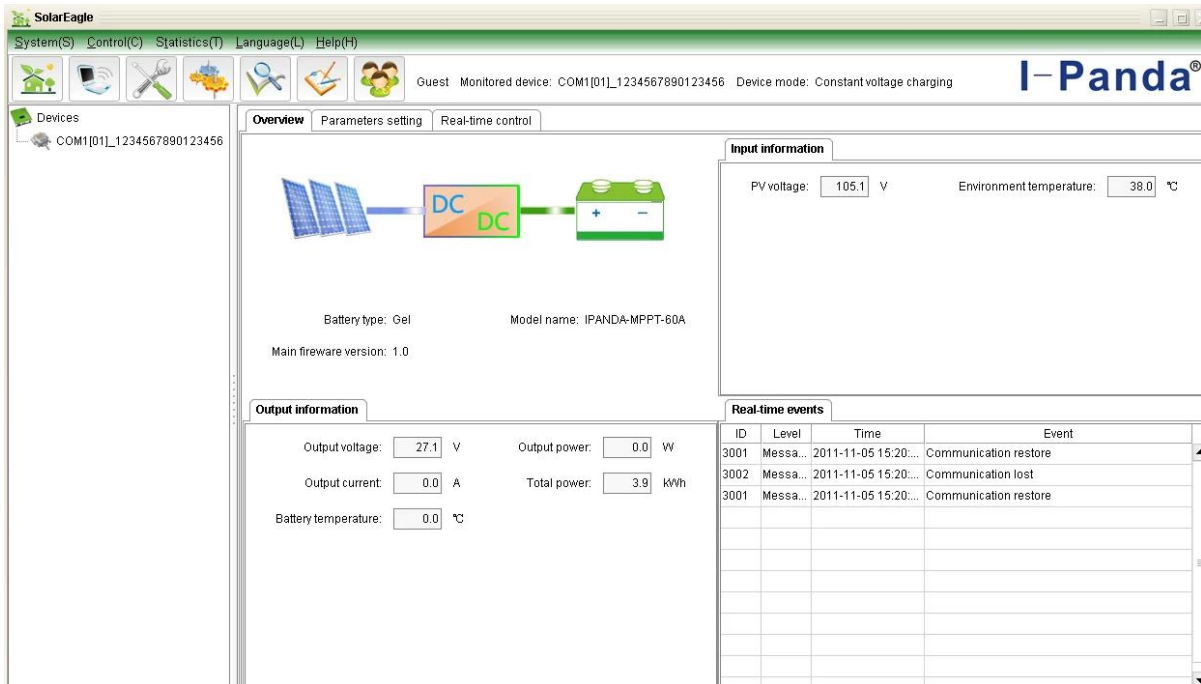


Figura 1: PC Firmware

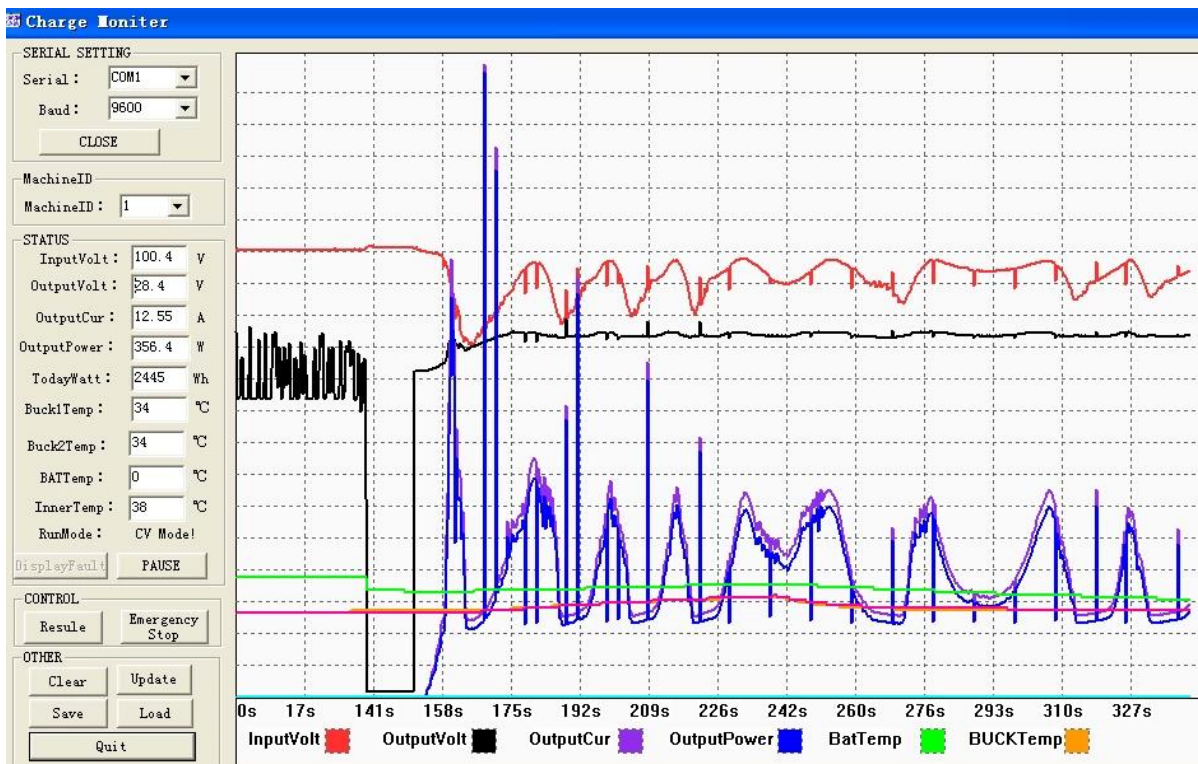


Figura: Prueba de Software

Aplicaciones

1. industrial, sistema de energía solar comercial, hogar fuera de la red
- Sistema de energía solar 2. móvil fuera de la red
3. estaciones de base de comunicaciones
4. Energía popularización del conocimiento

Recepción a la orden I-Panda [Controlador de carga solar MPPT SMART1 48V 30A](#)

Empresa





