

Introducción:

Se trata de un regulador de carga inteligente que cuenta con tecnología avanzada MPPT. [Regulador de carga solar](#) es una de las partes importantes del sistema solar fuera de la red. Para tener la tecnología MPPT avanzada, el controlador puede rastrear la potencia de pico con una eficiencia de conversión de 99%. MPPT microprocesador, dentro del controlador, por lo que un 30% más corriente de carga con mucha menos energía que la tradición. Además de esto, la instalación más fácil y el apoyo para expandir el volumen son otras ventajas. También puede almacenar energía a diferentes tipos de baterías. Proporcionamos elección de la batería (ventilación, Sealed, Gel, NiCd).

Característica:

1. MPPT modo de carga, la eficiencia de conversión de hasta el 99%, puede ahorrar un 30% ~ 60% de la energía que el controlador tradicional.
2. Con alta esquema de operación de MPPT eficiente y adoptar TI28035 de chips, que la tasa de utilización de paneles solares hasta un 99%.
El diseño inteligente, el dispositivo se puede actualizar en línea, los clientes disfrutan de un servicio de actualización de toda la vida.
4. Compliance con el medio ambiente 2002/95 / CE de la protección de la demanda, no incluye el cadmio, hidruro y fluoruro
5. Adopting los componentes de marcas conocidas, los dispositivos pueden sufrir la temperatura no inferior a 105 °C. La vida de servicio está diseñado para extender a 10 años de la teoría.
6. Charge modo: tres etapas (carga rápida, carga constante, la carga de flotación)
7. 12V / 24V / 48V / 96V sistema de auto reconoce para un fácil control.
8. 12V / 24V / 48V sistema de entrada de energía solar máxima es de 150 V DC, sistema de entrada de 96V solar máxima es 300 V CC;
9. Tipo de batería Connected elección: de plomo hermético, ventilación, batería de Gel, NiCd. Otros tipos de las baterías también pueden ser definidos.
10. LCD y LED muestran todo tipo de parámetro como productos modelo, voltaje de entrada PV, voltaje de la batería, la corriente de carga, la carga de energía, condiciones de trabajo, y también puede añadir el nombre customers'company y el sitio web.
11. Comunicación Comunicación Port.RS232 puede proporcionar protocolo de comunicación, Esto hace que la gestión unificada e integrada más conveniente para nuestros clientes.
12. Con proporcionando un Microsoft mediante la conexión con el PC que puede mostrar el estado de trabajo y todos los parámetros en 7 idiomas.
13. Extensible LAN mando a distancia.
14. Equipment integridad: + controlador de CD-ROM (software de microcomputadora) + cable de comunicación + terminales Anderson;
15. CE, ROHS, FCC, certificaciones PSE approved. The dispositivo también puede apoyar a pasar el resto de certificaciones.
16. 2 años de garantía. Y el servicio de garantía de 3 ~ 10 años Ampliación también puede ser proporcionada.



Parámetro:

Modelo: I-P-SMART1-12V CC / 24V / 48V de la serie		40A
Modo de carga	El punto de energía máximo	
Método	3 etapas: carga rápida (MPPT), voltaje constante, la carga de flotación	
Tipo de sistema	DC12V / 24V / 48V	El reconocimiento automático
Voltaje del Sistema	sistema de 12V	DC9V ~ DC15V
	sistema de 24V	DC18V ~ DC30V
	48Vsystem	DC36V ~ DC60V
Hora de inicio suave	12V / 24V / 48Vsystem	≤10S
Respuesta dinámica	12V / 24V / 48Vsystem	500us
Tiempo de recuperación	12V / 24V / 48Vsystem	≥96.5%, ≤99%
Eficiencia de conversión	12V / 24V / 48Vsystem	≥99%
Los módulos PV grado de rendimiento	12V / 24V / 48Vsystem	≥99%
Características de las entradas		
Voltaje de funcionamiento MPPT y rango	sistema de 12V	DC18V ~ DC150V
	sistema de 24V	DC34 ~ DC150V
	sistema de 48V	DC65 ~ DC150V
Baja Tensión Punto de protección de entrada	sistema de 12V	DC16V
	sistema de 24V	DC30V
	sistema de 48V	DC60V
Baja Tensión de entrada de punto de recuperación	sistema de 12V	DC22V
	sistema de 24V	DC34V
	sistema de 48V	DC65V
Voltaje máximo DC	/ 24V / 48V sistema de 12V	DC160V
Entrada Punto de protección contra sobretensiones	/ 24V / 48V sistema de 12V	DC150V
Contra sobretensiones de entrada de punto de recuperación	/ 24V / 48V sistema de 12V	DC145V

Max. PV Potencia	sistema de 12V	570W
	sistema de 24V	1130W
	sistema de 48V	2270W
Características de salida		
Tipos de batería seleccionable (tipo de defecto es la batería GEL)	12V / 24V / 48Vsystem	de plomo sellada, ventilada, gel, batería de NiCd (Otros tipos de las baterías también pueden ser definidos)
Voltaje constante	/ 24V / 48V sistema de 12V	Por favor, compruebe la tensión de carga de acuerdo con la forma tipo de batería.
Flotante del voltaje de carga	/ 24V / 48V sistema de 12V	
Sobre la protección del voltaje de carga	sistema de 12V	14.6V
	sistema de 24V	29.2V
	sistema de 48V	58.4V
Corriente nominal de salida	/ 24V / 48V sistema de 12V	40A
Limitador de corriente Protección	/ 24V / 48V sistema de 12V	44A
factor de temperatura	/ 24V / 48V sistema de 12V	± 0,02% / °C
Compensación de temperatura	/ 24V / 48V sistema de 12V	14.2V- (La más alta temperatura 25 °C) * 0.3
Ondulaciones de salida (pico)	/ 24V / 48V sistema de 12V	200 mV
Salida de tensión de precisión Estabilidad	/ 24V / 48V sistema de 12V	≤ ± 1,5%

Imágenes:



Las figuras de los PC Firmware y pruebas de software

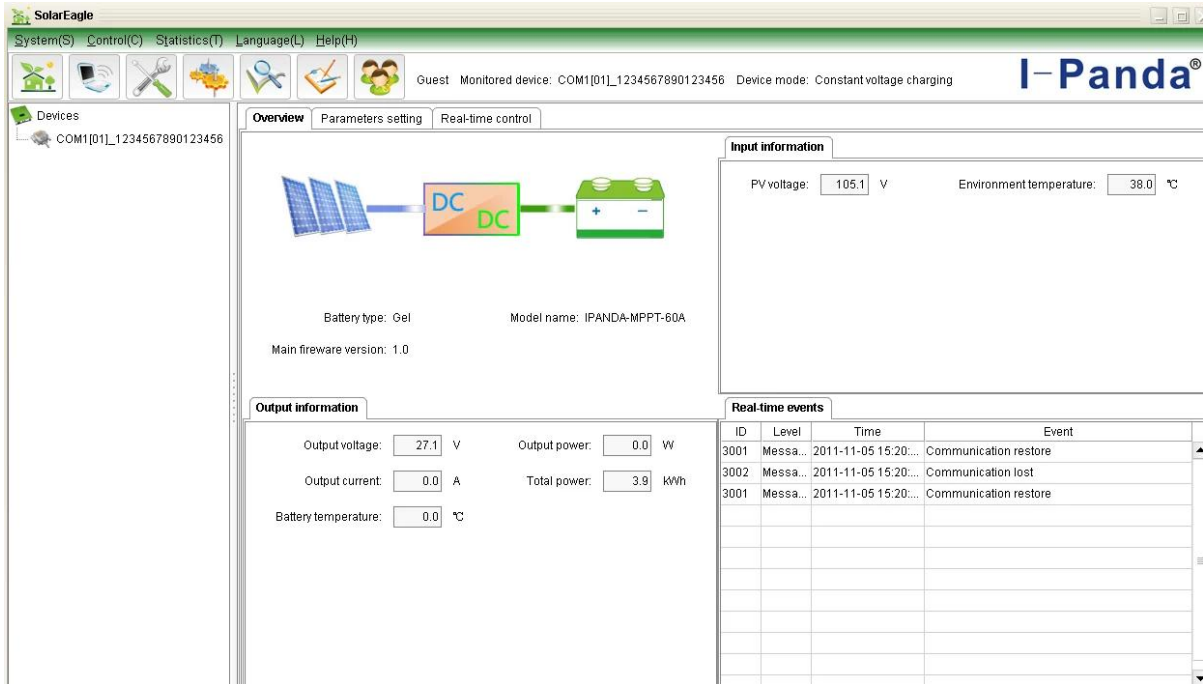


Figura 1: PC Firmware

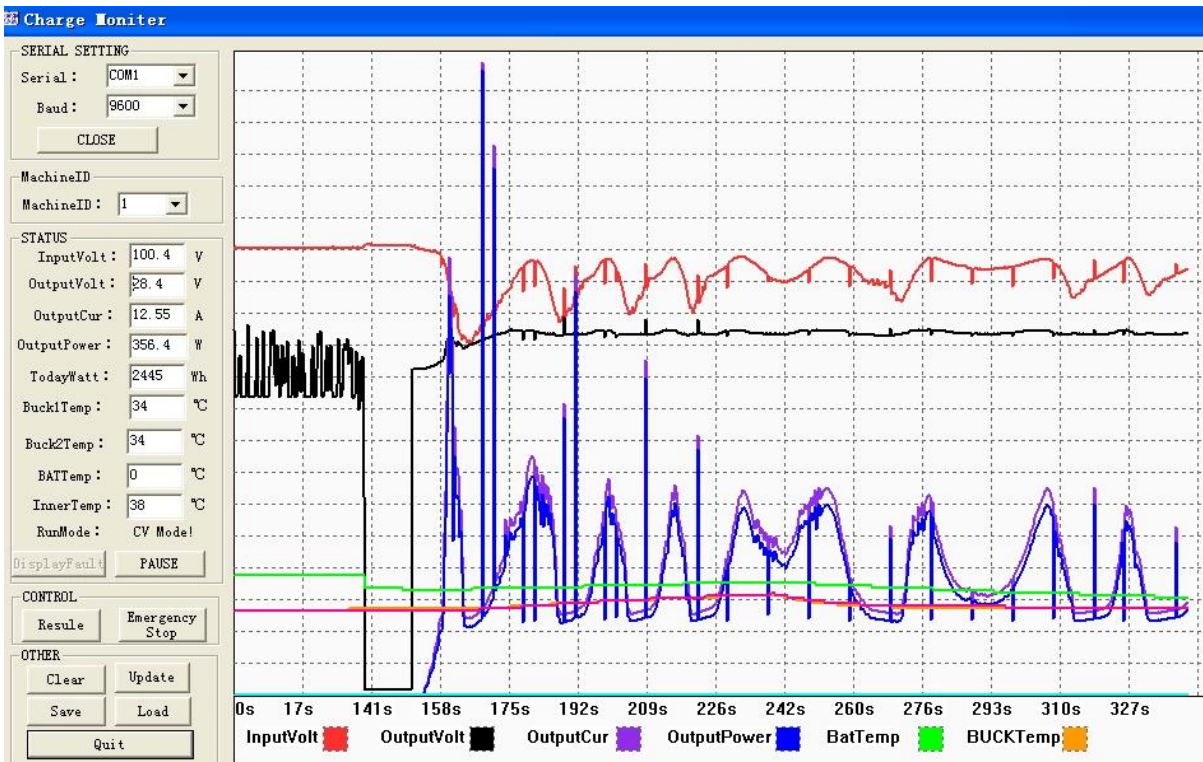


Figura: pruebas de software

Recepción a la orden I-Panda [MPPT regulador solar de 48V 20A SMART1](#)

Empresa

