

Introducción

Esto es un [solar de la carga 20A ~ 30A](#) que tienen max automático. función de seguimiento del punto de potencia con alta eficiencia que casi el 30% ~ 60% más alto que controlador de carga tradicional. También cuenta con las funciones de reconocimiento automático de tensión del sistema, ancho sonó de entrada de PV, carga para todo tipo de batería, control de descarga automática, RS 232 Función de comunicación / LAN y así sucesivamente. Es muy alta gama de productos para el mercado solar con su mejor socio [I-P-TPI2 modelo de inversor / cargador / UPS](#).

Característica

modo de carga 1.MPPT, la eficiencia de conversión de hasta 99%

auto / 2.12V sistema 24V / 48V reconoce;

3.Wide rango de entrada de PV con un máx. es DC150V.

conexión en paralelo 4.Unlimited

función 5.Journal, conjunto de funciones ahorre, fecha, hora, la capacidad de generación y así sucesivamente.

6.Charge modo: tres etapas (carga rápida, carga constante, la carga de flotación) .Es prolonga la vida útil de las baterías.

7.Discharge modo: el modo ON / OFF, el modo de control de tiempo doble, modo de control de tensión fotovoltaica, tensión FV + modo de retardo de tiempo y así sucesivamente.

tipos de baterías de plomo-ácido: 8.Recommended sellados, ventilados, gel, batería de NiCd. Otros tipos de las baterías también pueden ser definidos.

9.Most información podría proporcionar por LCD y LED como:. No modelo, voltaje de entrada PV, el tipo de batería, el voltaje de la batería, corriente de carga, potencia de carga, estado de trabajo y así sucesivamente. También la información del cliente como nombre de la empresa, sitio web y logotipo puede ser añadido en el software de Eagle solar.

Puerto de comunicación 10.RS232 y LAN. dirección IP y la puerta podría ser definidos de usuario que satisface protocolo de comunicación area.And global puede ser proporcionada para ayudar a los clientes gestionar toda la información.

software informático superior 11. Se muestra en 11 idiomas, se podría mostrar parámetros de estado de trabajo y un conjunto de sistema de descarga.

12. Con un diseño inteligente, el dispositivo se puede actualizar en línea de toda la vida.

13.Adopting los componentes de marcas conocidas, los dispositivos pueden sufrir la temperatura no inferior a 105 °C .La vida de servicio está diseñado para utilizar durante 10 años en la teoría.

14.Compliance con el medio ambiente 2002/95 / CE de la protección de la demanda, no incluye el cadmio, hidruro y el material de flúor, etc.

15.Equipment integridad: + controlador de CD-ROM (software de microcomputadora) + + cable de comunicación detectar la temperatura del alambre + terminales Anderson;

16.CE, certificaciones RoHS aprobados.

Parámetro

MODELO: I-P-SMART2-20A / 25A / 30A -SERIE	20A	25A	30A
Modo de carga	Punto de máxima potencia Rastreo		
el modo de descarga	El control inteligente		
Tipo de sistema	El reconocimiento automático de 12V 24V 48V		
Hora de inicio suave	≤10S		
Respuesta Dinámica de Tiempo de Recuperación	500us		
Eficiencia de conversión	≥96.5%, ≤99%		
Los módulos PV grado de rendimiento	≥99%		

ENTRADA CARACTERÍSTICAS				
Voltaje de funcionamiento MPPT y rango	sistema de 12V	DC18V ~ DC150V		
	sistema de 24V	DC34 ~ DC150V		
	sistema de 48V	DC65 ~ DC150V		
Entrada de Baja Tensión Punto de protección	sistema de 12V	DC16V		
	sistema de 24V	DC30V		
	sistema de 48V	DC60V		
Baja Tensión de entrada de punto de recuperación	sistema de 12V	DC22V		
	sistema de 24V	DC34V		
	sistema de 48V	DC65V		
Max. voltaje de CC		DC160V		
Entrada Punto de protección contra sobretensiones		DC150		
Contra sobretensiones de entrada de punto de recuperación		DC145V		
Max. PV Potencia	sistema de 12V	286W	357W	429W
	sistema de 24V	572W	715W	858W
	sistema de 48V	1144W	1430W	1716W
CARGAR CARACTERÍSTICAS				
Tipos de batería seleccionable		de plomo sellada, ventilada, gel, batería de NiCd (tipo de defecto es GEL batería)		
Otros tipos de ajuste de la batería		carga constante	Definido por el usuario flotante rango constante / voltaje de carga entre DC10V ~ DC15 (basado en PC 1 batería de 12 V)	
		Carga flotante		
Configuración Tipo de batería		12V / 24V / 48V SYS	Controlador y monitor de alta	
Tipo de carga		12V / 24V / 48V SYS	Tres etapas: carga rápida / carga constante / carga flotante	
Corriente nominal de salida		20A	25A	30A
Limitador de corriente Protección		25A	30A	35A
factor de temperatura		± 0,02% / °C		
Compensación de temperatura		14.2V- (La más alta temperatura 25 °C) * 0.3		
Ondulaciones de salida (pico)		200 mV		
Salida de tensión de precisión Estabilidad		≤ ± 1,5%		
Pico a pico de tensión de carga de la ondulación		200 mV		
Precisión de la tensión del cargador		≤ ± 1,5%		
DESCARGA CARACTERÍSTICAS				
control de Configuración		Controlador o LAN		
La corriente máxima de descarga		30A		

la potencia máxima de descarga	420W	840W	1680W
protección de la descarga	fusible de 40A * 2		
Control en tiempo Doble	Por la mañana, fuera en la mañana / encendido en la noche, fuera en la noche		
Modo ON / OFF	ENCENDIDO APAGADO		
control de tensión fotovoltaica	tensión fotovoltaica en, tensión FV		
control de retardo / tiempo de tensión fotovoltaica	tensión fotovoltaica en, retardo de tiempo libre		
voltaje de descarga proteccion	Salida cuando bajo tensión de ajuste; Fijado en fábrica es de 10,5. (Nota: juego basado en 1 batería)		
COMUNICACIÓN PUERTO			
La comunicación RS232	Eligió la comunicación COM		
La comunicación LAN	Establecer la dirección IP y la puerta para el regulador y el águila solar; Entonces eligió la comunicación TCP		
PROTECCIONES			
Entrada de protección de bajo voltaje	Comprobar las características de entrada / salida		
Protección contra sobretensiones de entrada			
Protección inversión de polaridad de entrada			
Salida de protección contra sobretensiones			
Protección de salida de inversión de polaridad			
Protección contra cortocircuitos	Recuperarse después de la eliminación de la falla de cortocircuito, no hay problema de largo plazo de cortocircuito		
Protección de la temperatura	95 °C		
protección de la temperatura	Por encima de 85 °C, disminuir la potencia de salida, disminuya 3A por grado.		
OTRO PARÁMETROS			
ruido	≤40dB		
Los métodos térmicos	Refrigeración forzada de aire, velocidad de la velocidad del ventilador regulado por la temperatura, cuando la temperatura interior es demasiado baja, el ventilador corrió lentamente o parada; cuando el controlador dejar de trabajar, ventilador también se detiene RAN.		
Proteccion Ambiental	materias primas de marca mundial. El cumplimiento de las normas de la UE. Reunirse 2002/95 / CE, sin hidruro de cadmio, fluoruro, olor peculiar y tóxicos substances.All temperatura nominal de los condensadores electrolíticos no inferior a 105 °C		
FÍSICO			
Medición DxWxH (mm)	270 * 185 * 90		
N.G (kg)	2.1		
G.N (kg)	2.4		
Color	Azul / verde (opcional)		
La seguridad	CE, RoHS, PSE, FCC		
EMC	EN61000		
Tipo de protección mecánica	IP21		

AMBIENTE	
Humedad	0 ~ 90% de humedad relativa (sin condensación)
Altitud	0 ~ 3000m
Temperatura de funcionamiento	-20 °C ~ + 40 °C
Temperatura de almacenamiento	-40 °C ~ + 75 °C
Presión atmosférica	70 ~ 106kPa

Nota: El OEM y ODM servicio se proporcionan. El modelo de 36V / 72V / 96V también puede ser por encargo para usted.

Piezas del producto

NO.	Cantidad	Descripción
1	1 PC	Cargar controlador
2	2 pc	gallow polea (Para instalar el controlador en la pared)
3	4 juego	Tornillo (Para instalar el controlador en la pared)
4	1 PC	232 a su vez a la comunicación RJ45 cable
5	1 PC	Manual de usuario
6	1 PC	alambre de detección de temperatura
7	2 pc	alambre de fusible



Blue



Green

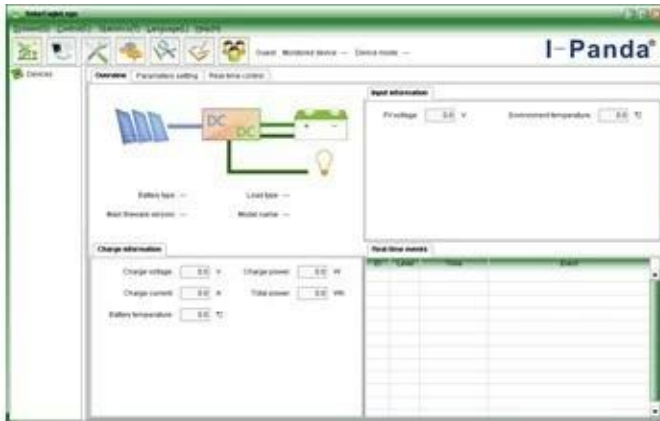


Upper Computer

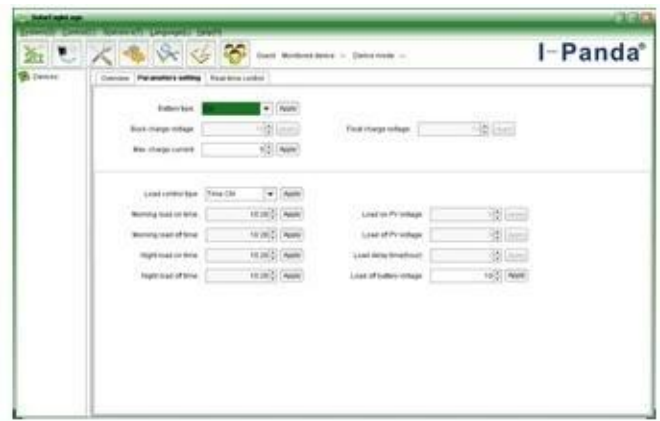


Package

Software de ordenador superior y software de pruebas



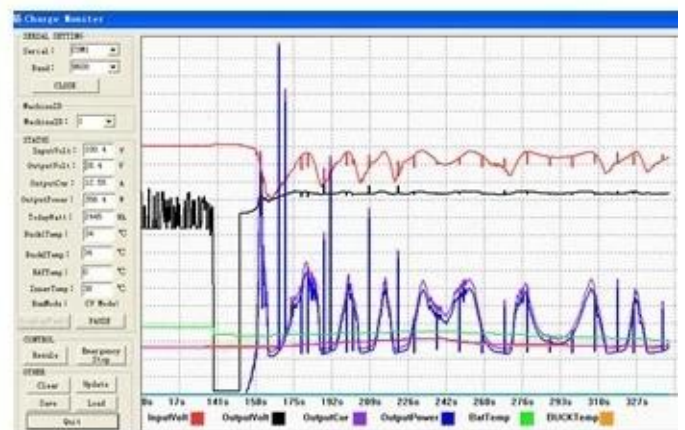
The interface of upper computer software working state



The interface of upper computer software parameter setting state

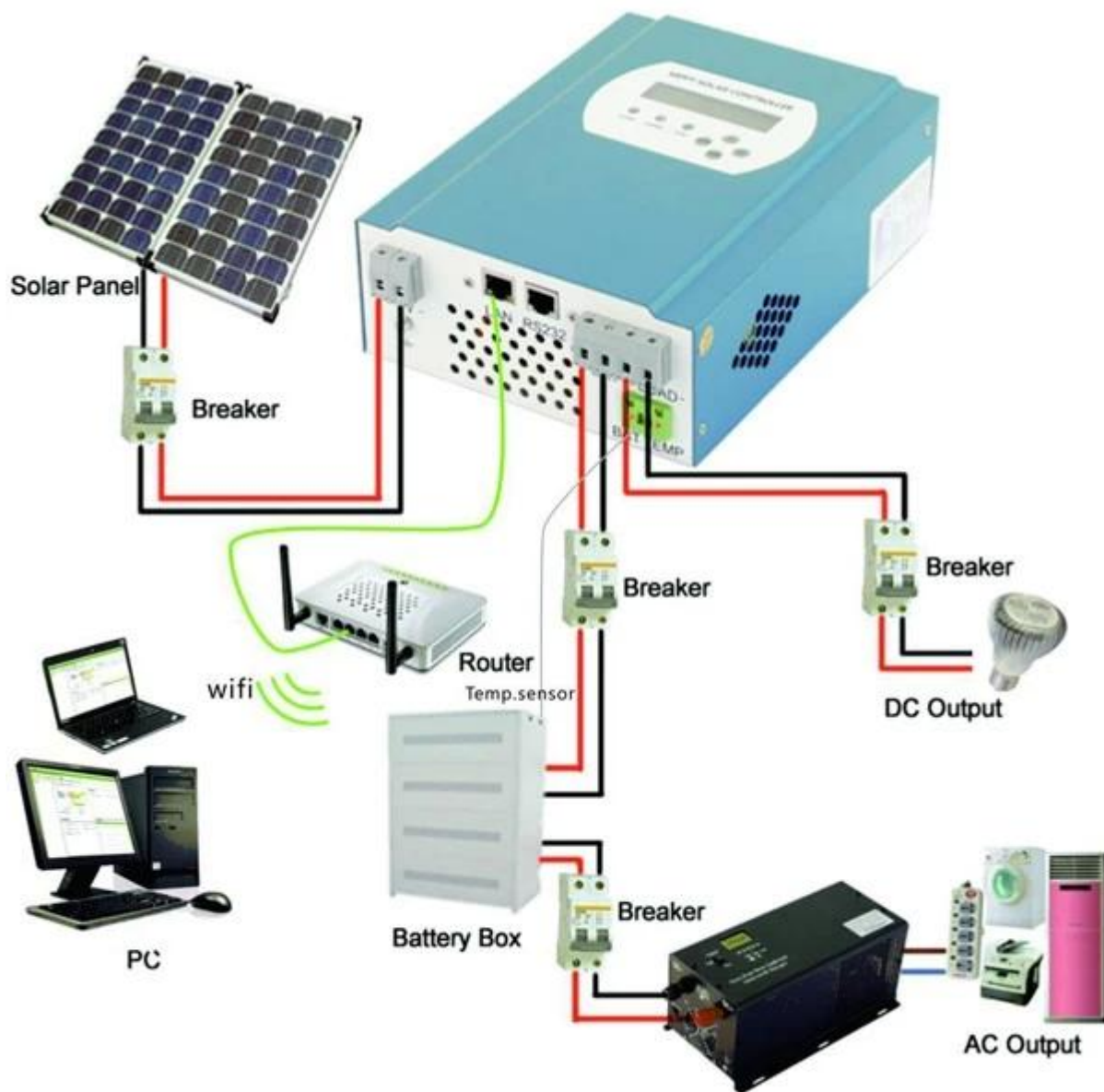


Upper computer software on/off interface and generating capacity record clean interface



The interface of test software working state

Conexión MPPT



certificados

[ISO2008](#)

[ISO2004](#)

[CE](#)

[FCC](#)

[ROHS](#)

Servicio y Contacto

1. [OEM y ODM](#) pedidos se proporcionan.
2. Solución de energía consultar disponibles en base a grupo técnico
3. Garantía de 24 meses; 3 a 10 años extendidos
4. Estudio técnico gratuito y la discusión sobre los productos se proporcionan todos los años.