

## Introducción

Esta es una [solar controlador 20A ~ 30A cargo](#) que tienen max automático. función de seguimiento del punto de potencia con alta eficiencia que casi el 30% ~ 60% más alto que controlador de carga tradicional. También cuenta con las funciones del sistema

reconocimiento automático de voltaje, ancho sonó de entrada de PV, cargo para todos los tipos de batería, control de descarga automática, RS

232 / función de comunicación LAN y así sucesivamente. Es muy de productos de alta gama para el mercado solar con su mejor socio [L-](#)

[P-TPI2 modelo inversor / cargador / SAI.](#)

## Aplicación

1. Industrial,, sistema de generación de energía solar domésticos fuera de la red comercial
2. El sistema de generación de energía solar fuera de la red Movable
3. estaciones de base de comunicaciones
4. Nuevo negocio de la educación energética
5. [Sistema de Monitoreo Solar](#)
6. Sistema Solar Alumbrado







## Razones para elegir

1. 30% -60% paneles solares guardan

1) la eficiencia de conversión del 95% -99%, tomar más de paneles solares

2) Cargue para todo tipo de baterías, el estadio 3 de carga para proteger la batería.

Reducir el consumo, el costo salvó.

Vigilar 2. Los datos y configurar. Parámetros de los paneles solares como corriente de carga / tensión y dirección de puerta de IP, el total de

generación de energía, etc puede ser mostrado. 4 tipos de control de carga de CC.

3. Commucation Lan y el puerto RS232.

4. Software para supervisar 100pcs equipos al mismo tiempo en una pantalla de un ordenador.

## Características

Modo de carga 1. MPPT, la eficiencia de conversión de hasta 99%

2. 12V / 24V / 48V automático sistema de reconocer;

3. Amplia gama de entrada de PV con máx. es DC150V.

4. Ilimitado conexión en paralelo

5. Función Diario, Guardar conjunto de funciones, fecha, tiempo, capacidad de generación y así sucesivamente.

Modo 6.Charge: tres etapas (carga rápida, carga constante, carga flotante) .Se prolonga la vida útil de la baterías.

Modo 7.Discharge: ON / OFF, modo de control de tiempo de matrimonio, el modo de control de tensión PV, tensión PV + retardo de tiempo

el modo y así sucesivamente.

Tipos de pilas: 8.Recommended selladas de plomo-ácido, ventilados, de gel, baterías de NiCd. Otros tipos de las baterías también pueden

por definir.

Información 9.Most podría ser proporcionar por LCD y LED como: modelo no, voltaje de entrada de PV, el tipo de batería, batería.

voltaje, corriente de carga, potencia de carga, estado de trabajo y así sucesivamente. También la información del cliente como la empresa

nombre, sitio web y el logo se pueden añadir en el software Solar Águila.

- 10.RS232 y LAN puerto de comunicación. Dirección IP y puerta podía ser usuario definirlo satisfacer area.And mundial protocolo de comunicación puede ser proporcionada para ayudar al cliente gestionar toda la información.
11. El software superior se muestra en 11 idiomas, que podría mostrar el estado de trabajo y establecer los parámetros de el sistema de descarga.
- 12.Con el diseño inteligente, el dispositivo puede ser actualizado en línea de toda la vida.
- 13.Adopting los componentes de marcas conocidas, los dispositivos pueden sufrir la temperatura no inferior a 105 ° C.El vida de servicio está diseñado para utilizar durante 10 años en la teoría.
- 14.Compliance con el medio ambiente 2002/95 / CE de la protección de la demanda, no incluye el cadmio, hidruro y fluoruro etc materiales
- 15.Equipment integridad: controlador + CD-ROM (software de microcomputadoras) + cable de comunicación + temperatura detección de alambre + terminales Anderson;
- 16.CE, certificaciones ROHS aprobados.

### Parámetro

MODELO: I-P-SMART2-20A / 25A / 30A - Serie		20A	25A	30A
Modo de carga		Seguimiento del punto de máxima potencia		
El modo de descarga		Control inteligente		
Tipo de sistema		12V 24V 48V reconocimiento automático		
Tiempo de arranque suave		≤10S		
Dinámica de respuesta Tiempo de recuperación		500us		
Eficiencia de Conversión		≥96.5%, ≤99%		
Módulos PV Utilización Rate		≥99%		
<b>CARACTERÍSTICAS DE ENTRADA</b>				
Tensión de trabajo MPPT y Rango	Sistema 12V	DC18V ~ DC150V		
	Sistema 24V	DC34 ~ DC150V		
	Sistema 48V	DC65 ~ DC150V		
Baja Tensión Point Protección de entrada	Sistema 12V	DC16V		
	Sistema 24V	DC30V		
	Sistema 48V	DC60V		
Baja tensión de entrada de punto de recuperación	Sistema 12V	DC22V		
	Sistema 24V	DC34V		
	Sistema 48V	DC65V		
Max. Tensión DC		DC160V		
Contra sobretensiones de entrada Punto de Protección		DC150		
Contra sobretensiones de entrada del punto de recuperación		DC145V		
Max. PV Poder	Sistema 12V	286W	357W	429W
	Sistema 24V	572W	715W	858W
	Sistema 48V	1144W	1430W	1716W
<b>Características de carga</b>				
Tipos seleccionable Batería		Ácido de plomo sellado, ventilado, Gel, NiCd batería (tipo predeterminado es GEL la batería)		
Otros tipos de batería Ajuste	Carga constante	Constante flotante rango definido por el usuario / tensión de carga entre DC10V ~ DC15 (basado en PC 1 batería de 12 V)		
	Carga flotante			
Tipo de batería Ajuste		12V / 24V / 48V SYS Controlador y el monitor superior		
Carga Tipo		12V / 24V / 48V SYS Tres etapas: carga rápida de carga / carga constante / flotante		
Corriente de salida nominal		20A	25A	30A
Protección actual de limitación		25A	30A	35A
Factor de temperatura		± 0,02% / °C		
Compensación de la temperatura		14.2V- (La temperatura más alta de los 25 °C) * 0.3		
Salida de Ondas (pico)		200 mV		
Salida de estabilidad de la tensión de precisión		≤ ± 1,5%		
Pico-pico de tensión de carga Ripple		200 mV		
Precisión de la tensión del cargador		≤ ± 1,5%		
<b>CARACTERÍSTICAS DE DESCARGA</b>				
Control de Ajuste		Controlador o LAN		
Corriente máxima de descarga		30A		
Potencia máxima de descarga		420W	840W	1680W
Protección de la descarga		fusible 40A * 2		

Control en tiempo doble	Por la mañana, fuera en la mañana / On en la noche, fuera en la noche
EN el modo / OFF	ON / OFF
Control de tensión PV	Tensión fotovoltaica en, tensión fotovoltaica fuera
Control de retardo / hora tensión fotovoltaica	Tensión fotovoltaica en, retraso de tiempo libre
La protección del voltaje de descarga	Salida de apagado cuando bajo voltaje ajuste; Conjunto de la fábrica es de 10,5 (Nota: conjunto basado en 1 batería).
<b>COMUNICACIÓN PUERTO</b>	
Comunicación RS232	Eligió la comunicación COM
Comunicación LAN	Configure la dirección IP y puerta de controlador y el águila solar; Entonces eligió comunicación TCP
<b>PROTECCIONES</b>	
Entrada de Protección de Baja Tensión	
Protección contra sobretensiones de entrada	
Entrada de inversión de polaridad	Compruebe las características de salida / en
Salida Protección contra sobretensiones	
Salida de protección contra inversión de polaridad	
Protección contra cortocircuitos	Recuperar después de la eliminación de la falla de corto circuito, no hay problema para el largo plazo-corto circuito
Protección de la temperatura	95 °C
Protección de la temperatura	Por encima de 85 °C, disminuir la potencia de salida, disminuir 3A por grado.
<b>OTROS PARÁMETROS</b>	
Ruido	≤40dB
Los métodos térmicos	Ventilación forzada de aire, velocidad de la velocidad del ventilador regulado por temperatura, cuando la temperatura interior es demasiado baja, el ventilador corrió lentamente o detener; cuando el controlador deja de funcionar, el ventilador también detener la RAN.
Protección del Medio Ambiente	Materias primas de marca mundial. Cumplimiento de las normas de la UE. Conoce a la 2002/95 / CE y sin hidruro de cadmio, fluoruro, olor peculiar y substances.All tóxico temperatura nominal de los condensadores electrolíticos no menos de 105 °C
<b>FÍSICA</b>	
Medición DxWxH (mm)	270 * 185 * 90
N.G (kg)	2.1
G.N (kg)	2.4
Color	Azul / verde (opcional)
Seguridad	CE, RoHS, PSE, FCC
EMC	EN61000
Tipo de Protección mecánica	IP21
<b>MEDIO AMBIENTE</b>	
Humedad	0 ~ 90% de humedad relativa (sin condensación)
Altitud	0 ~ 3000m
Temperatura de funcionamiento	-20 °C ~ + 40 °C
Temperatura de almacenamiento	-40 °C ~ + 75 °C
Presión atmosférica	70 ~ 106kPa

Nota: servicio del OEM y del ODM son proporcionados. El modelo de 36V / 72V / 96V también puede ser por encargo para usted.

#### Piezas del producto

NO.	Cantidad	Descripción
1	1 PC	Controlador de carga
2	2 pc	Gallow polea (Para instalar el controlador en la pared)
3	4 conjunto	Tornillo (para instalar el controlador en la pared)
4	1 PC	232 turno para cable de comunicación RJ45
5	1 PC	Manual de instrucciones
6	1 PC	Cable de detección de temperatura
7	2 pc	Alambre fusible



Blue



Green



Upper Computer

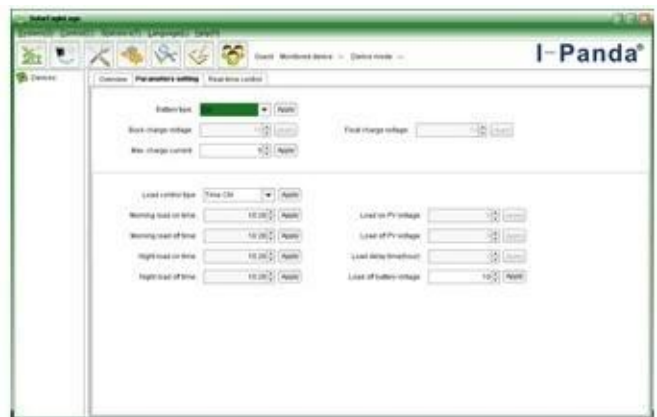


Package

### Alta de Programas informáticos y software de prueba



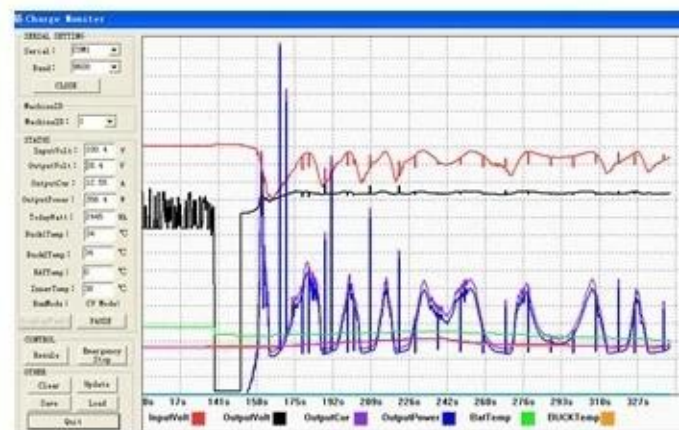
The interface of upper computer software working state



The interface of upper computer software parameter setting state



Upper computer software on/off interface and generating capacity record clean interface



The interface of test software working state

### Conexión MPPT



## Certificados

[ISO2008](#)

[ISO2004](#)

[CE](#)

[FCC](#)

[ROHS](#)

## Servicio y Contacto

### 1. Garantía

1,2 años de garantía, asistencia técnica permanente.

### 2. Condiciones y Términos

2.1 La garantía comienza a partir de la fecha de entrega de nuestra fábrica.

2.2 Durante la garantía, cualquier producto defectuoso recibirá reparado o reemplazado de forma gratuita.

2.3 La garantía no está disponible para aquellos productos que se rompen por la violencia o la falta de cuidado o reparado o alterado sin autorización.

### 3. Plazo de ejecución

3.1 órdenes de la muestra serán entregados de nuestra fábrica dentro de 5-7 días laborables.

3.2 órdenes generales se entregarán a partir de nuestra fábrica dentro de 7-15 días laborables.

3.3 Las grandes órdenes serán entregadas de nuestra fábrica dentro de los 25 días hábiles como máximo.

#### **4. Envío**

4.1 Las muestras por el ccsme, DHL, Fedex o el otro expreso.

4.2 pedidos al por mayor por nuestra agencia de transportes (por aire o por mar).

4.3 pedidos al por mayor por su propio agente de tránsito.

#### **5. OEM y ODM**

5.1 Esta página muestra los datos básicos, podemos proporcionar OEM, servicio del ODM para usted.