

Introducción

Esto es un [controlador de carga solar](#) 40A 60A ~ que tienen max automático. función de punto de rastreo de potencia con alta eficiencia que casi el 30% ~ 60% más alto que controlador de carga tradicional. También cuenta con las funciones del sistema el reconocimiento automático de voltaje, ancho sonó de entrada de PV, cargo para todo tipo de baterías, control de descarga automática, RS 232 / función de comunicación LAN y así sucesivamente. Es muy alta gama de productos para el mercado solar con su mejor socio [YO-P-TPI2 modelo de inversor / cargador / UPS.](#)

solicitud

1. industrial, para la casa fuera de la red sistemas de generación de energía solar comercial
2. El sistema de generación de energía solar fuera de la red móvil
3. estaciones base de comunicaciones
4. El nuevo negocio de la educación energética
5. [Sistema de Control Solar](#)
6. Sistema Solar alumbrado público







característica:

modo de carga 1.MPPT, la eficiencia de conversión de hasta 99%

auto / 2.12V sistema 24V / 48V reconoce;

3.Wide rango de entrada de PV con un máx. es DC150V.

conexión en paralelo 4.Unlimited

función 5.Journal, conjunto de funciones ahorre, fecha, hora, la capacidad de generación y así sucesivamente.

6.Charge modo: tres etapas (carga rápida, carga constante, la carga de flotación) .Es prolonga la vida útil de las baterías.

7.Discharge modo: el modo ON / OFF, el modo de control de tiempo doble, modo de control de tensión fotovoltaica, tensión FV + modo de retardo de tiempo y así sucesivamente.

tipos de baterías de plomo-ácido: 8.Recommended sellados, ventilados, gel, batería de NiCd. Otros tipos de las baterías también pueden ser definidos.

9.Most información podría proporcionar por LCD y LED como:. No modelo, voltaje de entrada PV, el tipo de

batería, el voltaje de la batería, corriente de carga, potencia de carga, estado de trabajo y así sucesivamente. También la información del cliente como nombre de la empresa, sitio web y logotipo puede ser añadido en el software de Eagle solar.

Puerto de comunicación 10.RS232 y LAN. dirección IP y la puerta podría ser definidos de usuario que satisface protocolo de comunicación area.And global puede ser proporcionada para ayudar a los clientes gestionar toda la información.

software informático superior 11. Se muestra en 11 idiomas, se podría mostrar parámetros de estado de trabajo y un conjunto de sistema de descarga.

12. Con un diseño inteligente, el dispositivo se puede actualizar en línea de toda la vida.

13.Adopting los componentes de marcas conocidas, los dispositivos pueden sufrir la temperatura no inferior a 105 °C .La vida de servicio está diseñado para utilizar durante 10 años en la teoría.

14.Compliance con el medio ambiente 2002/95 / CE de la protección de la demanda, no incluye el cadmio, hidruro y el material de flúor, etc.

15.Equipment integridad: + controlador de CD-ROM (software de microcomputadora) + + cable de comunicación detectar la temperatura del alambre + terminales Anderson;

16.CE, certificaciones RoHS aprobados.

17,2 años de garantía. Y el servicio de garantía de 3 ~ 10 años Ampliación también puede ser proporcionada.

Parámetro:

Modelo: LP-SMART2-40A / 50A / 60A -series	40A	50A	60A	
Modo de carga método	El punto de energía máximo 3 etapas: carga rápida (MPPT), voltaje constante, la carga de flotación			
Tipo de sistema	DC12V / 24V / 48V	El reconocimiento automático		
Voltaje del Sistema	sistema de 12V	DC9V ~ DC15V		
	sistema de 24V	DC18V ~ DC30V		
Hora de inicio suave	48Vsystem	DC36V ~ DC60V		
	12V / 24V / 48Vsystem	≤10S		
Respuesta dinámica	12V / 24V / 48Vsystem	500us		
Tiempo de recuperación				
Eficiencia de conversión	12V / 24V / 48Vsystem ≥96.5%, ≤99%			
Los módulos PV grado de rendimiento	12V / 24V / 48Vsystem ≥99%			
Características de las entradas				
Voltaje de funcionamiento MPPT y rango	sistema de 12V	DC18V ~ DC150V		
	sistema de 24V	DC34 ~ DC150V		
	sistema de 48V	DC65 ~ DC150V		
Baja Tensión Punto de protección de entrada	sistema de 12V	DC16V		
	sistema de 24V	DC30V		
	sistema de 48V	DC60V		
Baja Tensión de entrada de punto de recuperación	sistema de 12V	DC22V		
	sistema de 24V	DC34V		
	sistema de 48V	DC65V		
Voltaje máximo DC	/ 24V / 48V sistema de 12V	DC160V		
Entrada Punto de protección contra sobretensiones	/ 24V / 48V sistema de 12V	DC150		
Contra sobretensiones de entrada de punto de recuperación	/ 24V / 48V sistema de 12V	DC145V		
Max. PV Potencia	sistema de 12V	570W	700W	900W
	sistema de 24V	1130W	1400W	1700W
	sistema de 48V	2270W	2800W	3400W
Características de salida				
Tipos de batería seleccionable (tipo de defecto es la batería GEL)	12V / 24V / 48V sistema	de plomo sellada, ventilada, gel, batería de NiCd (Otros tipos de las baterías también pueden ser definidos)		
Voltaje constante	/ 24V / 48V sistema de 12V	Por favor, compruebe la tensión de carga de acuerdo con la forma tipo de batería.		
Flotante del voltaje de carga	/ 24V / 48V sistema de 12V			
Sobre la protección del voltaje de carga	sistema de 12V	14.6V		
	sistema de 24V	29.2V		
	sistema de 48V	58.4V		
Corriente nominal de salida	/ 24V / 48V sistema de 12V	40A	50A	60A
Limitador de corriente Protección	/ 24V / 48V sistema de 12V	44A	55A	66A
actual nivel de carga	/ 24V / 48V 12V Sistema	40A	50A	60A

Factor de temperatura	/ 24V / 48V sistema de 12V	$\pm 0,02\%$ / °C
Compensación de temperatura	/ 24V / 48V sistema de 12V	14.2V- (La más alta temperatura 25 °C) * 0.3
Ondulaciones de salida (pico)	/ 24V / 48V sistema de 12V	200 mV
Salida de tensión de precisión Estabilidad	/ 24V / 48V sistema de 12V	$\leq \pm 1,5\%$
Pico a pico de tensión de carga de la ondulación	/ 24V / 48V 12V Sistema	200 mV
Precisión de la tensión del cargador	/ 24V / 48V 12V Sistema	$\leq \pm 1,5\%$

Nota: El OEM y ODM servicio se proporcionan. El modelo de 36V / 72V / 96V también puede ser por encargo para usted.

Piezas del producto

NO.	Cantidad	descripción
1	1 unidad	Controlador de carga
2	2 pc	terminales
3	2 pc	polea gallow (Para instalar el controlador en la pared)
4	4 juego	Tornillo (Para instalar el controlador en la pared)
5	1 PC	232 a su vez al cable de comunicación RJ45
6	1 PC	Manual de usuario
7	1 PC	alambre de detección de temperatura
8	2 pc	alambre de fusible



Blue



Green



Upper Computer Software



Parts

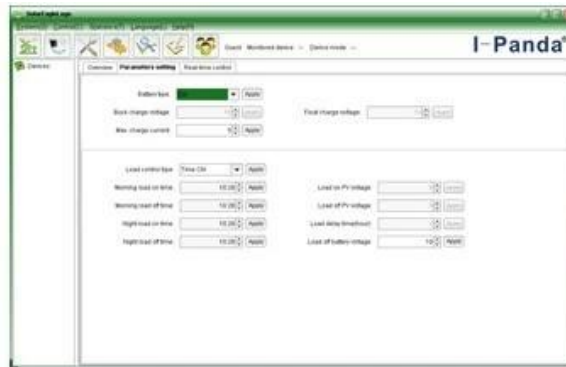


Package

Software de ordenador superior y software de pruebas



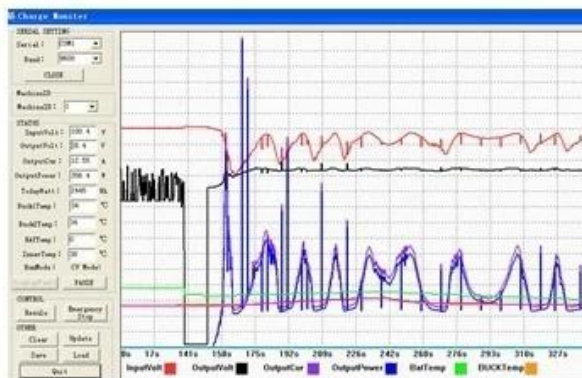
The interface of upper computer software working state



The interface of upper computer software parameter setting state

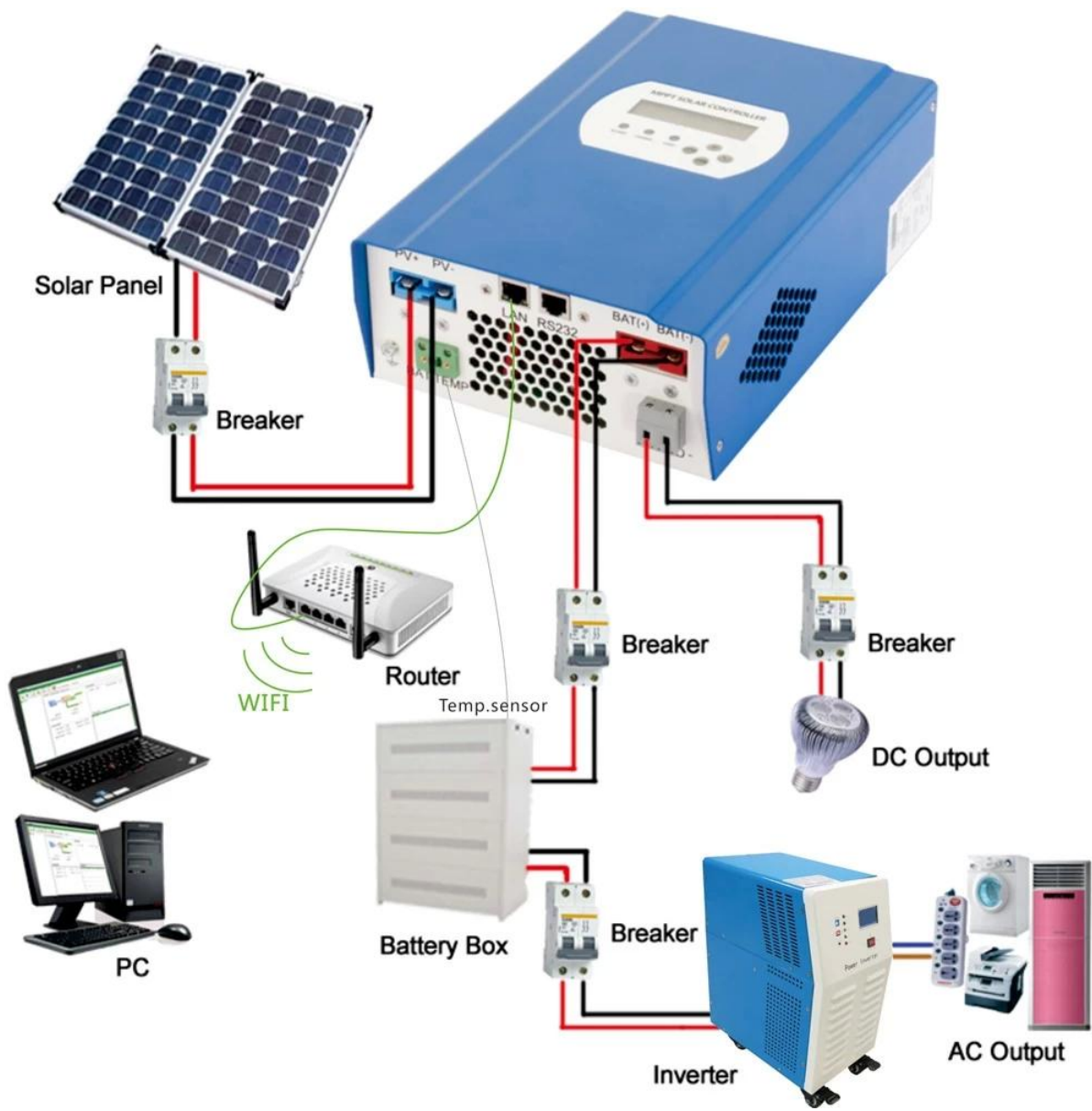


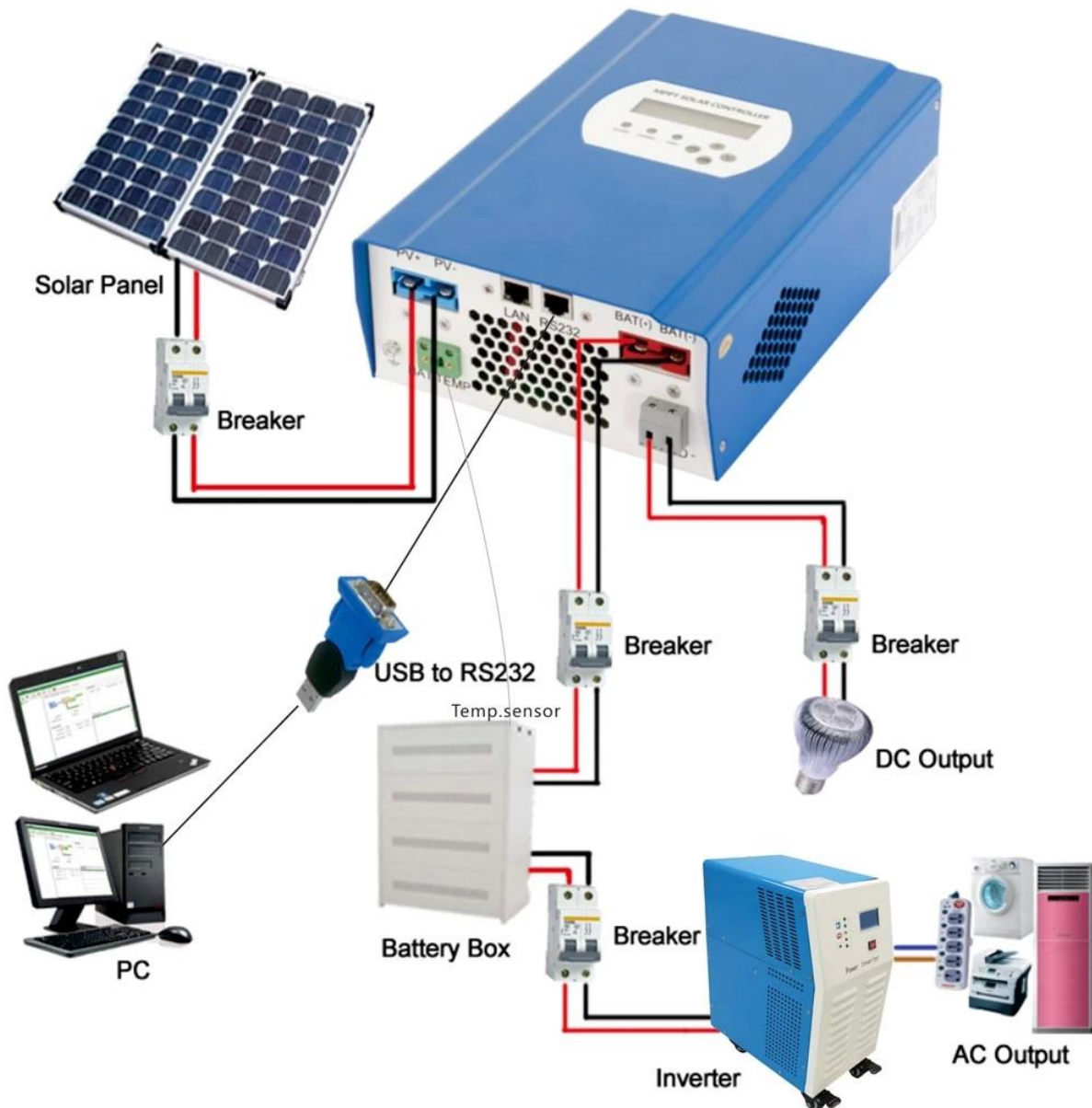
Upper computer software on/off interface and generating capacity record clean interface



The interface of test software working state

Conexión MPPT





Servicio y Contacto

1. Garantía

1.2 años de garantía, asistencia técnica permanente.

2. Condiciones y Términos

2.1 La garantía comienza a partir de la fecha de entrega de nuestra fábrica.

2.2 Durante la garantía, cualquier producto defectuoso obtendrá reparado o reemplazado de forma gratuita.

2.3 La garantía no está disponible para aquellos productos que se rompen por la violencia o la falta de cuidado o reparado o alterado sin autorización.

3. Plazo de ejecución

3.1 órdenes de la muestra serán entregados desde nuestra fábrica dentro de 5-7 días laborables.

3.2 órdenes generales serán entregados desde nuestra fábrica dentro de 7-15 días laborables.

3.3 Las órdenes grandes serán entregados desde nuestra fábrica dentro de los 25 días hábiles como máximo.

4. envío

4.1 Las muestras por EMS, DHL, Fedex o el otro expreso.

4.2 pedidos al por mayor por nuestra agencia de transportes (por aire o por mar).

4.3 pedidos al por mayor por su propio agente de tránsito.

5. OEM y ODM

5.1 Esta página muestra la información básica, podemos proporcionar a OEM, ODM servicio para usted.