

Einführung

Dieses ist ein [Solarladeregler 20A ~ 30A](#) das über eine automatische max. Power-Point-Tracking-Funktion mit hoher Effizienz, dass fast 30% ~ 60% höher als bei herkömmlichen Laderegler. Es verfügt auch über die Funktionen des Systems Spannung automatische Erkennung, breite klingelte der PV-Eingang, Gebühr für alle Arten von Batterien, automatische Entladung Steuer, RS

232 / LAN-Kommunikationsfunktion und so weiter. Es ist sehr High-End-Produkt für die Solarmarkt mit seinen besten Partner [L-](#)

[P-TPI2 Modell Wechselrichter / Ladegerät / USV.](#)

Anwendung

1. für Industrie, Handel, Haushaltsnetzferne Solarstromerzeugung System
2. Bewegliche netzferne Solarstromerzeugung System
3. Kommunikation Basisstationen
4. Neue Energie Bildung Business
5. [Solar Monitoring Systems](#)
6. Solar-Straßenbeleuchtungssystem







Gründe für die Wahl

1. 30% -60% Solarzellen gespeichert
- 1) Der Umwandlungswirkungsgrad von 95% -99%, am meisten von Sonnenkollektoren nehmen
- 2) Laden Sie für alle Arten von Batterien, 3 Ladephase, um die Batterie zu schützen.
Reduzieren den Verbrauch, Kosten gespart.
- 2 Daten zu überwachen und einzustellen. Parameter von Solarzellen wie Ladestrom / Spannung und IP-Tor-Adresse, Gesamt Generation Leistung usw. kann gezeigt werden. 4 Arten DC-Lastregelung.
3. Lan commucation und RS232-Schnittstelle.
4. Software zu 100pcs Geräte gleichzeitig auf einem Bildschirm auf einem Computer zu überwachen.

Eigenschaften

1. MPPT Lademodus, Wirkungsgrad bis zu 99%
2. 12V / 24V / 48V-System auto zu erkennen;
3. Breite Palette von PV-Eingang mit max. ist DC150V.
4. Unbegrenzte Parallelschaltung
5. Journal-Funktion, Save-Funktion gesetzt, Datum, Uhrzeit, Erzeugungskapazität und so weiter.
- 6.Charge Modus: drei Stufen (Schnellladung, konstante Ladung, floating charge) .Es verlängert Lebensdauer der Batterien.
- 7.Discharge Modus: ON / OFF-Modus, Doppel-Zeitsteuerung, PV-Spannungssteuermodus, PV-Spannung + Zeitverzögerung Modus und so weiter.
- 8.Recommended Batterietypen: Bleigel, belüftet, Gel, NiCd-Akku. Andere Arten von Batterien können auch definiert werden.
- 9.Most Informationen liefern könnte durch LCD- und LED wie: Modell-Nr, PV-Eingangsspannung, Batterietyp, Batterie. Spannung, Ladestrom, Ladeleistung, Arbeitsstatus und so weiter. Angaben des Kunden wie Unternehmen Namen, Website und Logo können in Solar-Adler-Software hinzugefügt werden.
- 10.RS232 und LAN-Kommunikationsschnittstelle. IP-Adresse und Tor könnte Benutzer definieren globale area.And erfüllen Kommunikationsprotokoll zur Verfügung gestellt werden, um zu helfen Kunden verwalten alle Informationen.
11. Die obere Computer-Software wird in 11 Sprachen angezeigt werden, könnte es Arbeitsstatus zu zeigen und stellen Sie Parameter Entladungssystem.

12. With intelligente Konstruktion kann das Gerät Online lebenslangen aufgerüstet werden.

13. Adopting die bekannte Marke Komponenten, können die Geräte die Temperatur nicht unter 105 ° C. Die Leiden Lebensdauer ist für die seit 10 Jahren in der Theorie zu verwenden.

14. Compliance mit der 2002/95 / EG des Rates Umwelt zu schützen Nachfrage, beinhaltet nicht die Cadmium, Hybrid und Fluorid etc Material

15. Equipment Integrität: Steuerung + CD-ROM (Mikrocomputer Software) + Kommunikationsleitung + Temperatur Sensordraht + Anderson Terminals;

16. CE, ROHS Zertifizierung zugelassen.

Parameter

MODELL: I-P-SMART2-20A / 25A / 30A -SERIE		20A	25A	30A
Lademodus		Maximum Power Point Tracking		
Discharge-Modus		Intelligente Steuerung		
Systemtyp		12V 24V 48V Automatische Erkennung		
Soft-Start-Zeit		≤10S		
Dynamic Response-Erholzeit		500us		
Conversion Efficiency		≥96.5% ≤99%		
PV-Module-Auslastung		≥99%		
EINGANG				
MPPT Betriebsspannung und Range	12V-System	DC18V ~ DC150V		
	24V-System	DC34 ~ DC150V		
	48V-System	DC65 ~ DC150V		
Niederspannungs-Eingangsschutz Punkt	12V-System	DC16V		
	24V-System	DC30V		
	48V-System	DC60V		
Niederspannungseingang für Wiederherstellungspunkt	12V-System	DC22V		
	24V-System	DC34V		
	48V-System	DC65V		
Max. DC-Spannung		DC160V		
Eingangsüberspannungsschutz-Punkt		DC150		
Eingangsspannungswiederherstellungspunkt		DC145V		
Max. PV Power	12V-System	286W	357W	429W
	24V-System	572W	715W	858W
	48V-System	1144W	1430W	1716W
Ladeparameter				
Wählbare Batterietypen		Bleigel, belüftet, Gel, NiCd-Akku (Standard-Typ GEL Batterie)		
Andere Arten von Batterie-Einstellung	Konstante Ladung	Benutzerdefinierte konstant / Floating Charge Spannungsbereich zwischen DC10V ~ DC15 (basierend auf 1 Stück 12V-Batterie)		
	Floating Charge			
Batterietyp einstellen		12V / 24V / 48V SYS	Controller und oberen Monitor	
Ladetyp		12V / 24V / 48V SYS	Drei Stufen: Schnellladung / Constant Lade- / Erhaltungsladung	
Nennausgangsstrom		20A	25A	30A
Strombegrenzungsschutz		25A	30A	35A
Temperaturfaktor		± 0,02% / °C		
Temperaturkompensation		14.2V- (Die höchste Temperatur-25 °C) * 0.3		
Output Ripples (peak)		200mV		
Stabilität der Ausgangsspannung Präzisions		≤ ± 1,5%		
Ladespannung Spitze-Spitze Welligkeit		200mV		
Ladegerät Spannungsgenauigkeit		≤ ± 1,5%		
Entladeeigenschaften				
Einstellung Steuer		Controller oder LAN		
Max Entladestrom		30A		
Max Entladeleistung		420W	840W	1680W
Tiefentladeschutz		Sicherung 40 A * 2		
Doppelzeit-Steuerung		Am Morgen in, off am Morgen / On in der Nacht, in der Nacht ab		
ON / OFF-Modus		ON / OFF		
PV-Spannungsregelung		PV-Spannung auf, PV-Spannung ab		
PV-Spannung / Zeitverzögerung Steuer		PV-Spannung auf, Zeitverzögerung ab		
Entlastung Spannungsschutz		Ausgang aus, wenn es unter Spannung Einstellung; Die Werkseinstellung liegt bei 10,5 (Hinweis: Satz basierend auf 1 Batterie).		

COMMUNICATION PORT	
RS232 Kommunikation	Wählen Sie COM-Kommunikation
LAN-Kommunikation	Stellen Sie IP und Tor-Adresse für Controller und Solar Adler; Dann wähle TCP-Kommunikation
SCHUTZ	
Eingang Niederspannungs-Schutz	Überprüfen Sie die Ein- / Ausgang Eigenschaften
Eingangsüberspannungsschutz	
Eingang Verpolungsschutz	
Ausgangsüberspannungsschutz	
Ausgang Verpolungsschutz	
Kurzschlusschutz	Recover nach Beseitigung der Kurzschlussfehler, kein Problem für die Langzeitkurzschluss
Temperaturschutz	95 °C
Temperaturschutz	Über 85 °C, verringern Sie die Ausgangsleistung zu verringern 3A pro Grad.
WEITERE PARAMETER	
Lärm	≤40dB
Thermische Verfahren	Umluftkühlung, Lüfterdrehzahl Rate von Temperatur, bei der Innentemperatur zu niedrig ist geregelt, Ventilator lief langsam oder zu stoppen; wenn Regler nicht mehr funktioniert, Ventilator stoppen auch ran.
Umweltschutz	Welt Marke Rohstoffe. Die Einhaltung der EU-Standards. Treffen Sie die 2002/95 / EG, ohne Cadmium Hydrid, Fluorid, eigenartigen Geruch und giftige substances.All Nenntemperatur von Elektrolytkondensatoren nicht weniger als 105 °C
PHYSIKALISCHE	
Mess TxBxH (mm)	270 * 185 * 90
N.G (kg)	2.1
G.N (kg)	2.4
Farbe	Blau / Grün (optional)
Sicherheit	CER, RoHS, PSE, FCC
EMC	EN61000
Typ Mechanischer Schutz	IP21
UMWELT	
Luftfeuchtigkeit	0 ~ 90% RH (nicht kondensieren)
Höhe	0 ~ 3000m
Betriebstemperatur	-20 °C ~ + 40 °C
Lagertemperatur	-40 °C ~ + 75 °C
Atmosphärischer Druck	70 ~ 106kPa

Hinweis: OEM und ODM-Service zur Verfügung. Die 36V / 72V / 96V Modell kann auch speziell für Sie gemacht werden.

Teile des Produkts

NO.	Menge	Beschreibung
1	1 St.	Laderegler
2	2 Stück	Gallow Scheibe (Für installieren Sie die Controller an der Wand)
3	4 Satz	Schrauben (Für installieren Sie die Controller an der Wand)
4	1 St.	232 wiederum auf RJ45-Kommunikationskabel
5	1 St.	Bedienungsanleitung
6	1 St.	Temperatur-Sensor-Draht
7	2 Stück	Sicherungsdraht



Blue



Green

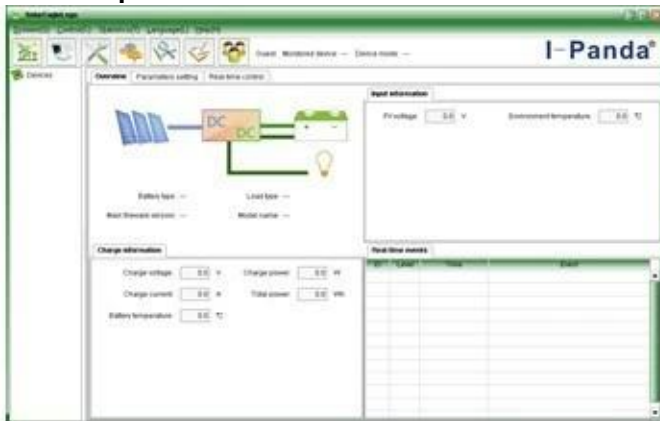


Upper Computer

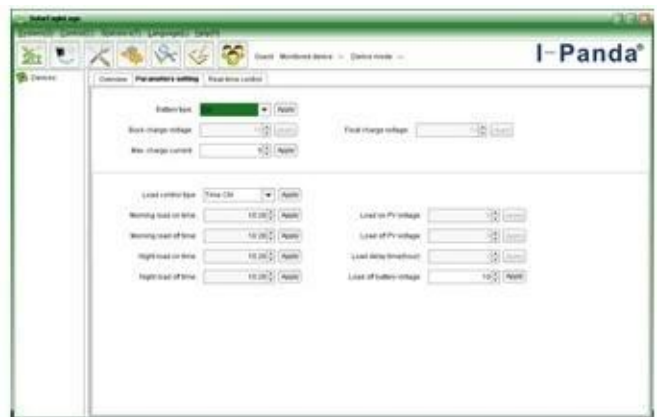


Package

Ober Computer Software und Testsoftware



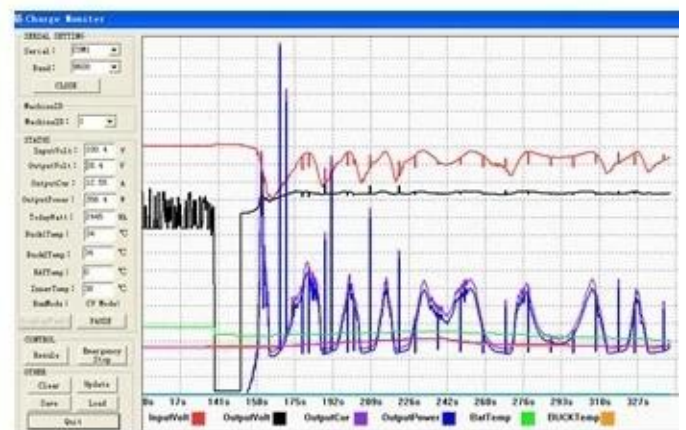
The interface of upper computer software working state



The interface of upper computer software parameter setting state



Upper computer software on/off interface and generating capacity record clean interface



The interface of test software working state

MPPT-Verbindung



Zertifikate

[ISO2008](#)

[ISO2004](#)

[CE](#)

[FCC](#)

[ROHS](#)

Service und Kontakt

1. Garantie

1,2 Jahre Garantie, lebenslange technische Unterstützung.

2. Bedingungen und Allgemeine Geschäftsbedingungen

2.1 Die Garantie beginnt ab Lieferdatum von unserer Fabrik.

2.2 Während der Gewährleistung wird jedes defekte Produkt entweder kostenlos repariert oder ersetzt zu werden.

2.3 Die Garantie ist nicht verfügbar, für diese Produkte, die durch die Gewalt oder die Unachtsamkeit oder defekt sind repariert oder verändert ohne Genehmigung.

3. Vorbereitungs- und Anlaufzeit

3.1 Beispielaufträge werden von unserer Fabrik innerhalb von 5-7 Werktagen geliefert.

3.2 Allgemeine Bestellungen werden von unserer Fabrik innerhalb 7-15 Arbeitstage geliefert.

3,3 Große Aufträge werden von unserer Fabrik innerhalb von 25 Arbeitstagen nach geliefert werden.

4. Versand

4.1 Proben durch EMS, DHL, Fedex oder anderen Express.

4.2 Großhandelsaufträge von unseren Spediteur (durch Luft- oder Seeweg).

4.3 Großhandelsaufträge von Ihren eigenen Spediteur.

5. OEM- und ODM-

5.1 Diese Seite zeigt Basisdaten, können wir OEM, ODM Service für Sie.