

Einführung:

Das ist eine [Solarladeregler 20A ~ 60A](#) das verfügen über eine automatische max. Power-Point-Tracking-Funktion mit hohem Wirkungsgrad dass fast 30% ~ 60% höher als bei herkömmlichen Laderegler. Außerdem verfügt über die Funktionen der Systemspannung automatische Erkennung, breite klingelte von PV-Eingang, verantwortlich für alle Arten von Batterien, automatische Entladung Steuerung, RS 232 / LAN-Kommunikationsfunktion und so weiter. Es ist sehr hochwertiges Produkt für Solarmarkt.







Feature:

- 1.MPPT Lademodus, Wirkungsgrad bis zu 99%
- 2.12V / 24V / 48V-System auto zu erkennen;
- 3.Wide Palette von PV-Eingang mit max. ist DC150V.
- 4.Memory Funktion Einstellung speichern Funktion: Datum, Uhrzeit, Erzeugungskapazität Rekord und so weiter.
- 5.Charge Modus: 3 Stufen (schnell Ladung konstante Ladung, floating charge) .Es verlängert Lebensdauer der Batterien.
- 6.Discharge Modus: ON / OFF-Modus, Doppelzeitsteuerung, PV-Spannungssteuermodus, PV-Spannung + Zeitverzögerung Modus usw.
- 7.Selected Akkutypen: Bleigel, belüftet, Gel, NiCd-Akku. Andere Arten von Batterien können definiert werden.

8. Most Informationen könnte bieten durch LCD- und LED wie: Modell-Nr, PV-Eingangsspannung, Batterietyp, Batterie. Spannung, Ladestrom, Ladeleistung, Arbeitsstatus und so weiter. Auch Noch Informationen des Kunden wie Firmenname, Website und Logo können in hinzugefügt werden Solar-Adler-Software.

9. RS232 und LAN-Kommunikation Port. IP-Adresse und Tor könnte Benutzer definieren globale area. And erfüllen Kommunikationsprotokoll bereitgestellt werden, um alle Informationen zu verwalten.

10. Die obere Computersoftware wird in 11 Sprachen angezeigt werden, könnte es Arbeitsstatus zeigen und festgelegten Parameter des Entladungssystems.

11. With intelligentes Design, das Gerät kann online lebenslangen aufgerüstet werden.

12. Compliance mit der 2002/95 / EG Umwelt schützen Nachfrage, beinhaltet nicht die Cadmium, Hydrid und Fluorid etc Material

13. Equipment Integrität: Steuerung + CD-ROM (Mikrocomputer Software) + Kommunikationsleitung + Temperaturmessung Draht + Anderson Terminals;

14. CE, ROHS Zertifizierung zugelassen.

15. 2 Jahre Garantie. Die Lebensdauer ist für die seit 10 Jahren in der Theorie zu verwenden. Erweiterte 3 ~ 10 Jahre Garantieleistungen können ebenfalls bereitgestellt werden.

Parameter:

Modell: I-P-SMART2-40A / 50A / 60A -Serie	40A	50A	60A	
Lademodus	Maximum Power Point Tracking			
Verfahren	3 Stufen: Schnellladung (MPPT), Konstanzspannung, Erhaltungslade			
Systemtyp	DC12V / 24V / 48V	Automatische Erkennung		
Systemspannung	12V-System	DC9V ~ DC15V		
	24V-System	DC18V ~ DC30V		
	48Vsystem	DC36V ~ DC60V		
Soft-Start-Zeit	12V / 24V / 48Vsystem ≤10S			
Dynamic Response Erholzeit	12V / 24V / 48Vsystem 500us			
Conversion Efficiency	12V / 24V / 48Vsystem ≥96.5% ≤99%			
PV-Module-Auslastung	12V / 24V / 48Vsystem ≥99%			
Eingangskenndaten				
MPPT Betriebsspannung und Range	12V-System	DC18V ~ DC150V		
	24V-System	DC34 ~ DC150V		
	48V-System	DC65 ~ DC150V		
Niederspannungs-Eingangsschutz Punkt	12V-System	DC16V		
	24V-System	DC30V		
	48V-System	DC60V		
Niederspannungseingang für Wiederherstellungspunkt	12V-System	DC22V		
	24V-System	DC34V		
	48V-System	DC65V		
Max DC-Spannung	12V / 24V / 48V-System	DC160V		
Eingangsspannungsschutz-Punkt	12V / 24V / 48V-System	DC150		
Eingangsspannungswiederherstellungspunkt	12V / 24V / 48V-System	DC145V		
Max. PV Power	12V-System	570W	700W	900W
	24V-System	1130W	1400W	1700W
	48V-System	2270W	2800W	3400W
Ausgangskenn				
Wählbare Batterietypen (Standard-Typ GEL-Batterie)	12V / 24V / 48V System	Bleigel, belüftet, Gel, NiCd-Akku (Andere Arten von Batterien kann auch festgelegt werden)		
Konstanzspannung	12V / 24V / 48V-System	Bitte überprüfen Sie die Ladespannung entsprechend der Batterietyp-Form.		
Floating Charge Voltage	12V / 24V / 48V-System			
Über Gebühren-Schutz Spannungs	12V-System 24V-System 48V-System			14.6V 29.2V 58.4V
Nennausgangsstrom	12V / 24V / 48V-System	40A	50A	60A
Strombegrenzungsschutz	12V / 24V / 48V-System	44A	55A	66A
Bewerten Ladestrom	12V / 24V / 48V-System	40A	50A	60A

Temperaturfaktor	12V / 24V / 48V-System	± 0,02% / °C
Temperaturkompensation	12V / 24V / 48V-System	14.2V- (Die höchste Temperatur-25 °C) * 0.3
Output Ripples (peak)	12V / 24V / 48V-System	200mV
Stabilität der Ausgangsspannung Präzisions	12V / 24V / 48V-System	≤ ± 1,5%
Ladespannung Spitze-Spitze Welligkeit	12V / 24V / 48V-System	200mV
Ladegerät Spannungsgenauigkeit	12V / 24V / 48V-System	≤ ± 1,5%
Entladecharakteristik		
Einstellung Steuer	Controller oder LAN	
Max Entladestrom	12V / 24V / 48V-System	40A
Tiefentladeschutz	12V / 24V / 48V-System	Sicherung 30 A * 2
Doppelzeit-Steuerung	12V / 24V / 48V-System	Am Morgen in, off am Morgen / On in der Nacht, in der Nacht ab
ON / OFF-Modus	12V / 24V / 48V-System	EIN AUS
PV-Spannungsregelung	12V / 24V / 48V-System	PV-Spannung auf, PV-Spannung ab
PV-Spannung / Zeitverzögerung Steuer	12V / 24V / 48V-System	PV-Spannung auf, Zeitverzögerung ab
Entlastung Spannungsschutz	12V / 24V / 48V-System	Ausgang aus, wenn es unter Spannung Einstellung; Die Werkseinstellung liegt bei 10,5 (Hinweis: Satz basierend auf 1 Batterie).
Kommunikationsfunktionen		
RS232 Kommunikation	12V / 24V / 48V-System	Wählen Sie COM-Kommunikation
LAN-Kommunikation	12V / 24V / 48V-System	Stellen Sie IP und Tor-Adresse für Controller und Solar Adler; Dann wähle TCP-Kommunikation
Schutz		
Eingang Niederspannungs-Schutz	Überprüfen Sie die Eingabeeigenschaften	
Eingangsüberspannungsschutz	Überprüfen Sie die Eingabeeigenschaften	
Eingang Verpolungsschutz	ja	
Ausgangsüberspannungsschutz	Überprüfen Sie die Ausgabeeigenschaften	
Ausgang Verpolungsschutz	ja	
Kurzschlusschutz	Recover nach Beseitigung der Kurzschlussfehler, kein Problem für die Langzeitkurzschluss	
Temperaturschutz	95 °C	
Temperaturschutz	Über 85 °C, verringern Sie die Ausgangsleistung zu verringern 3A pro Grad.	
Other Parameter		
Lärm	≤40dB	
Thermische Verfahren	Umluft Kühlung, Lüfterdrehzahl Rate von Temperatur geregelt, wenn die Innentemperatur zu niedrig ist, Ventilator lief langsam oder zu stoppen; wenn Regler nicht mehr funktioniert, Ventilator auch aufhören ran.	
Components	Welt Marke Rohstoffe. Die Einhaltung der EU-Standards. Alle Nenntemperatur von Elektrolytkondensatoren nicht weniger als 105 °C	
Geruch	Kein eigenartiger Geruch und giftige Stoffe.	
Umweltschutz	Meet the 2002/95 / EG, kein Cadmium-Hybrid-und Fluorid	
Physikalisch		
Mess TxBxH (mm)	270 * 185 * 90	
N.G (kg)	3	
G.N (kg)	3.6	
Farbe	Blau / Grün (optional)	
Sicherheit	CER, RoHS, PSE, FCC	
EMC	EN61000	
Typ Mechanischer Schutz	IP21	
Umgebung		
Luftfeuchtigkeit	0 ~ 90% RH (nicht kondensieren)	
Höhe	0 ~ 3000m	
Betriebstemperatur	-20 °C ~ + 40 °C	
Lagertemperatur	-40 °C ~ + 75 °C	
Atmosphärischer Druck	70 ~ 106kPa	



Blue



Green



Upper Computer

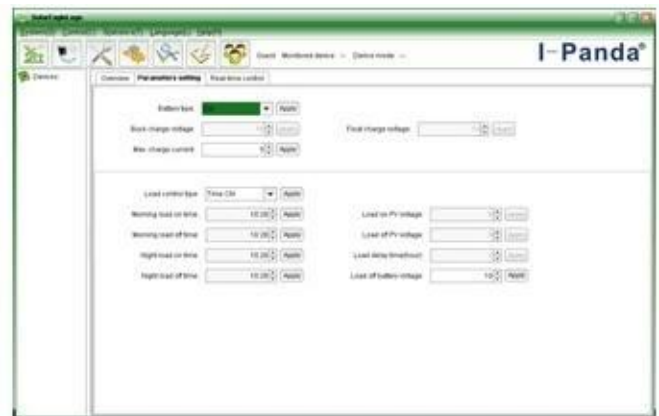


Package

Ober Computer Software und Testsoftware



The interface of upper computer software working state



The interface of upper computer software parameter setting state



Upper computer software on/off interface and generating capacity record clean interface



The interface of test software working state

MPPT-Verbindung



Zertifikate

[ISO2008](#)

[ISO2004](#)

[CE](#)

[FCC](#)

[ROHS](#)

Unternehmen





