

## Feature:

- 1.MPPT Lademodus, Wirkungsgrad bis zu 99%
- 2.12V / 24V / 48V System Auto erkennen
- 3.Wide Bereich von PV-Eingang mit max. Ist DC150V.
- 4.Journal Funktion, Speicherfunktion, das Datum, Zeit, Kapazität generieren und so weiter.
- 5.Charge-Modus: drei Stufen (Schnellladung, konstante Ladung, schwimmende Ladung) .Es verlängert die Lebensdauer der Batterien.
- 6.Discharge Modus: Ein Modus, OFF-Modus, Doppelzeitsteuerung, PV Spannungssteuermodus, PV Spannung plus Zeitverzögerung Modus und so weiter.
- 7.Empfohlene Batterietypen :. Blei-, belüftet, Gel, NiCd-Akku Andere Arten der Batterien kann auch definiert werden.
- 8.Most Informationen liefern könnte durch LCD-und LED wie: Modellnummer, PV-Eingangsspannung, Batterietyp, Batteriespannung, Ladestrom, Ladeleistung, Arbeitsstatus und so weiter auch Kundeninformationen wie Firmenname, Website und Logo kann. in Solar-Eagle-Software hinzugefügt.
- 9.RS232 und LAN-Kommunikationsschnittstelle. IP-Adresse und Tor könnte Benutzer definieren erfüllen globalen area.And Kommunikationsprotokoll zur Verfügung gestellt werden, um zu helfen Kunden verwalten alle Informationen.
- 10.Die oberen Computer-Software wird in 11 Sprachen angezeigt werden, es Arbeitsstatus und eingestellten Parameter des Entladungssystem zeigen konnte.
- 11.With intelligente Konstruktion kann das Gerät online lebenslangen aufgerüstet werden.
- 12.Adopting die bekannten Markenkomponenten, können die Geräte die Temperatur von nicht weniger als 105 °C .Die Lebensdauer ist für 10 Jahre in der Theorie verwenden zu leiden.
- 13.Compliance mit 2002 95 EG Umwelt zu schützen Nachfrage, beinhaltet nicht die Cadmium, Hydrid-und Fluorid-Material usw.
- 14.Equipment Integrität: Controller, CD-ROM (Software-Mikrocomputer), Kommunikation Draht, Temperaturmessdraht, Anderson-Terminals
- 15.CE, ROHS Zertifizierung zugelassen.
- 16,2 Jahre Garantie. Und 3 ~ 10 Jahre verlängert Garantieleistungen auch bereitgestellt werden kann.

## Technische Daten:

Modell: SMART2-40A / 50A / 60A -Serie	40A	50A	60A	
Lademodus	Maximum Power Point Tracking			
Verfahren	3 Stufen: Schnellladung (MPPT), Konstantspannung, schwimmende aufladen			
Systemtyp	DC12V / 24V / 48V	Automatische Erkennung		
Systemspannung	12V-System	DC9V ~ DC15V		
	24V-System	DC18V ~ DC30V		
	48Vsystem	DC36V ~ DC60V		
Softstartzeit	12V / 24V / 48Vsystem	≤10S		
Dynamic Response Recovery Time	12V / 24V / 48Vsystem	500us		
Umwandlungswirkungsgrad	12V / 24V / 48Vsystem	≥96.5%, ≤99%		
PV-Module-Auslastung	12V / 24V / 48Vsystem	≥99%		
Eingangskenn				
MPPT Betriebsspannung und Range	12V-System	DC18V ~ DC150V		
	24V-System	DC34 ~ DC150V		
	48V-System	DC65 ~ DC150V		
Niederspannungseingang Schutzpunkt	12V-System	DC16V		
	24V-System	DC30V		
	48V-System	DC60V		
Niederspannungseingang Recovery Point	12V-System	DC22V		
	24V-System	DC34V		
	48V-System	DC65V		
Max DC-Spannung	12V / 24V / 48V-System	DC160V		
Eingangsüberspannungsschutz-Punkt	12V / 24V / 48V-System	DC150		
Eingangsspannungswiederherstellungspunkt	12V / 24V / 48V-System	DC145V		
Max. PV Power	12V-System	570W	700W	900W
	24V-System	1130W	1400W	1700W
	48V-System	2270W	2800W	3400W
Ausgangskenn				

Wählbar Batterietypen (Standard-Typ ist GEL Batterie)	12V / 24V / 48V System	Blei-, belüftet, Gel, NiCd-Akku (Andere Arten der Batterien kann auch definiert werden)		
Konstantspannung	12V / 24V / 48V-System	Bitte überprüfen Sie die Ladespannung entsprechend der Batterie Typ-Form.		
Floating Charge Voltage	12V / 24V / 48V-System			
Überladeschutz Spannung	12V-System	14.6V		
	24V-System	29.2V		
	48V-System	58.4V		
Nennausgangsstrom	12V / 24V / 48V-System	40A	50A	60A
Strombegrenzungsschutz	12V / 24V / 48V-System	44A	55A	66A
Rate Ladestrom	12V / 24V / 48V-System	40A	50A	60A
Temperaturfaktor	12V / 24V / 48V-System	± 0,02% / °C		
Temperaturkompensation	12V / 24V / 48V-System	14.2V- (Die höchste Temperatur-25 °C) * 0,3		
Ausgangs Ripples (peak)	12V / 24V / 48V-System	200mV		
Stabilität der Ausgangsspannung Precision	12V / 24V / 48V-System	≤ ± 1,5%		
Ladespannung Spitze-Spitze Ripple	12V / 24V / 48V-System	200mV		
Ladegerät Spannungsgenauigkeit	12V / 24V / 48V-System	≤ ± 1,5%		
Entladungscharakteristik				
Einstellung Steuer	Controller oder LAN			
Max Entladestrom	12V / 24V / 48V-System	40A		
Entladen & nbsp; Schutz	12V / 24V / 48V-System	Sicherung 30A * 2		
Doppelzeit-Kontrolle	12V / 24V / 48V-System	Auf in Morgen, ab morgens / On in der Nacht, in der Nacht ab		
ON / OFF-Modus	12V / 24V / 48V-System	ON / OFF		
PV-Spannung Steuer	12V / 24V / 48V-System	PV-Spannung auf, PV Spannung aus		
PV-Spannung / Zeitverzögerung Steuer	12V / 24V / 48V-System	PV-Spannung auf, Zeitverzögerung aus		
Entladungsspannung Schutz	12V / 24V / 48V-System	Ausgang aus, wenn es unter Spannung Einstellung; Die Werkseinstellung ist . 10.5 (Hinweis: Satz basierend auf 1 Batterie)		
Kommunikationsfunktionen				
RS232 Kommunikation	12V / 24V / 48V-System	Wählte COM Kommunikations		
LAN-Kommunikation	12V / 24V / 48V-System	Gesetzt und IP-Adresse für Controller-Tor und Solar Adler , Dann wählte TCP-Kommunikation		
Schutz				
Eingangsniederspannungs-Schutz	Überprüfen Sie die Eingangskenn			
Eingangsüberspannungsschutz	Überprüfen Sie die Eingangskenn			
Eingang Verpolungsschutz	ja			
Ausgangsüberspannungsschutz	Überprüfen Sie die Ausgangskenn			
Ausgang Verpolungsschutz	ja			
Kurzschluss-Schutz	Recover nach Beseitigung der Kurzschlussfehler, keine Problem für die Langzeitkurzschluss			
Temperaturschutz	95 °C			
Temperaturschutz	Über 85 °C, verringern die Ausgangsleistung, verringern 3A pro Grad.			
Andere Parameter				
Lärm	≤40dB			
Thermische Verfahren	Zwangsluftkühlung, Lüfterdrehzahl geregelt Rate von Temperatur, wenn die Innentemperatur zu niedrig ist, lief langsam oder Stop-Fan; wenn Reglerstopp Arbeits, Fan halt auch ran.			
Komponenten	Weltmarke Rohstoffe. Die Einhaltung der EU-Standards. Alle Nenntemperatur von Elektrolytkondensatoren nicht weniger als 105 °C			
Geruch	Kein eigenartiger Geruch und giftige Stoffe.			
Umweltschutz	Treffen sich die 2002/95 / EG, kein Cadmium-Hydrid-und Fluorid			
Körperlich				
Mess LxBxH (mm)	270 * 185 * 90			
N.G (kg)	3			
G.N (kg)	3.6			
Farbe	Blau / Grün (optional)			
Sicherheit	CE, RoHS, PSE, FCC			
EMC	EN61000			
Art der mechanischen Schutz	IP21			
Umwelt				
Luftfeuchtigkeit	0 ~ 90% RH (keine kondensieren)			
Höhe	0 ~ 3000m			
Betriebstemperatur	-20 °C ~ + 40 °C			
Lagertemperatur	-40 °C ~ + 75 °C			
Atmosphärischer Druck	70 ~ 106kPa			

Hinweis: Wir bieten OEM-und ODM-Service.Das 36V / 72V / 96V-Modell kann auch speziell für Sie hergestellt werden.

## Teile des Produkts:

NO.	Quantity	Description
1	1 unit	Charge controller
2	2 pc	Terminals
3	2 pc	Gallow pulley (For install the controller on the wall )
4	4 set	Screw (For install the controller on the wall )
5	1 pc	232 turn to RJ45 communication cable
6	1 pc	User manual
7	1 pc	Temperature sensing wire
8	2 pc	Fuse wire



Blue Appearance



Green



Upper Computer Software

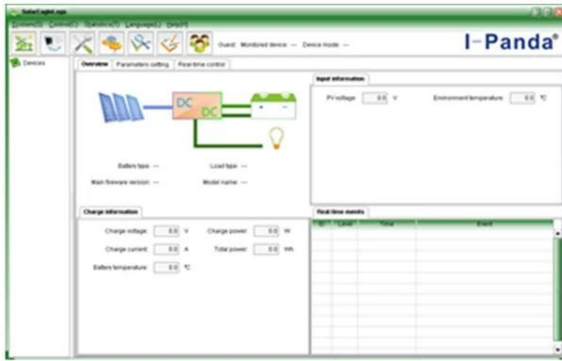


Parts

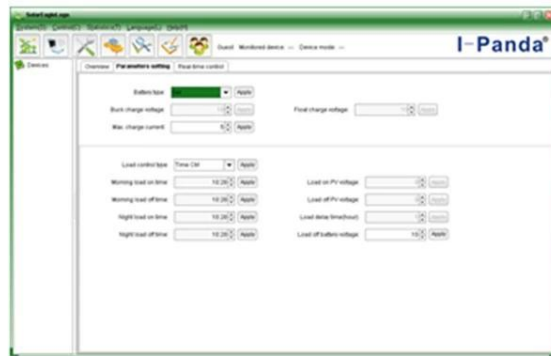


Package

## Ober Computer Software und Testsoftware:



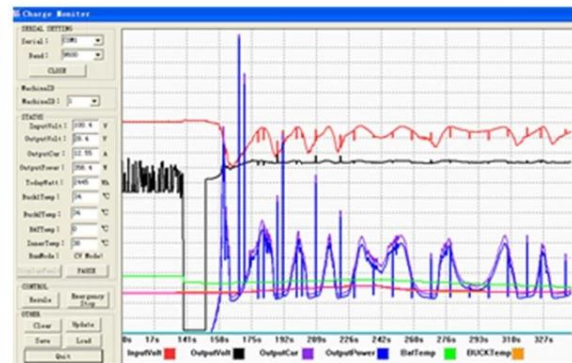
The interface of upper computer software working state



The interface of upper computer software parameter setting state



Upper computer software on/off interface and generating capacity record clean interface



The interface of test software working state

## Hinweis:

- 1) Anlage ist Ober Computer-Software, die für alle Computer-Systeme ist.
- 2) Trafficker liefert neutral oberen Computer-Software und CD, oder mit Kunden-Logo.
- 3) WIN7, IN8 System-Benutzer, bitte melden Sie sich als administrator. More Details entnehmen Sie bitte dem Handbuch.

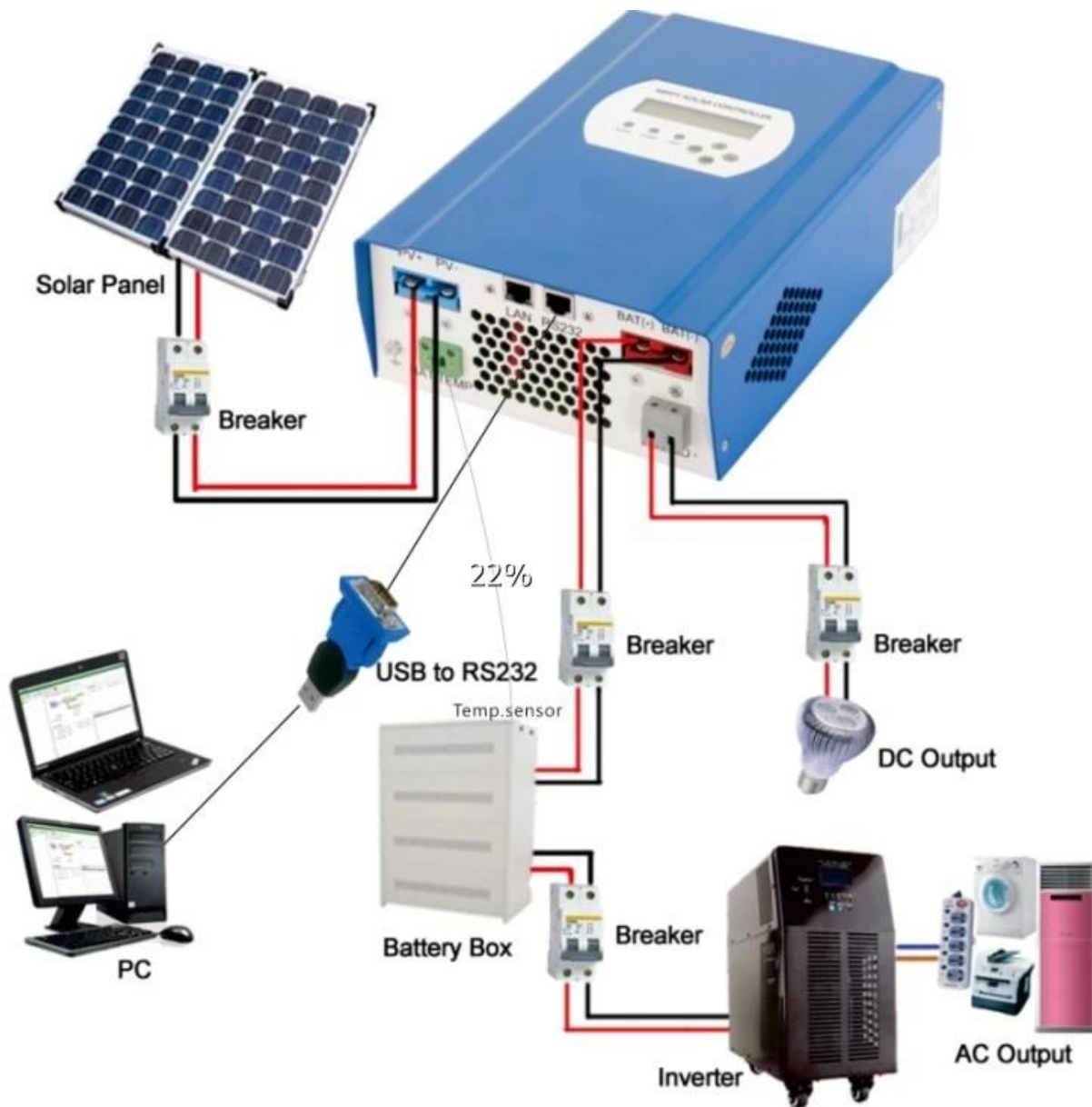
## Informationen zur Anzeige und einstellbaren Parameter:



## Hinweis:

- 1) Alle oben genannten Informationen ist eine Probe, die den Betriebszustand des MPPT in irgendwann in verschiedenen Arbeitsstufe werden die Parameter wie Arbeitsmodus zu ändern, ist, Ladestrom, Lademodus, Ladeleistung und so weiter ;. Im Fehlermodus wird es Fehlermodus zeigen;
- 2) Wenn alle oben genannten Daten zeigen, Mittel das könnte sich ändern; die Details entnehmen Sie bitte dem Handbuch.

## Installation



**Hinweis:**

- 1) Oben ist Off-Grid-Solaranlagenanschluss Bild;
- 2) Andere Möglichkeiten für die PC-Kommunikation, überprüfen Sie bitte die manul für Details;

**Andere Parameter:**

Bitte überprüfen Sie Design kurze, technische Unterlagen, Produkthandbuch für weitere Details.