

## Feature:

- 1.MPPT Lademodus, Wirkungsgrad bis zu 99%
- 2.12V / 24V / 48V System Auto erkennen
- 3.Wide Bereich von PV-Eingang mit max. ist DC150V.
- 4.Journal Funktion, Speicherfunktion, das Datum, Zeit, Kapazität generieren und so weiter.
- 5.Charge-Modus: drei Stufen (Schnellladung, konstante Ladung, schwimmende Ladung) .Es verlängert die Lebensdauer der Batterien.
- 6.Discharge Modus: Ein Modus, OFF-Modus, Doppelzeitsteuerung, PV Spannungssteuermodus, PV Spannung plus Zeitverzögerung Modus und so weiter.
- 7.Empfohlene Batterietypen: Blei-Säure, belüftet, Gel, NiCd-Akku. Andere Arten von Batterien können ebenfalls definiert werden.
- 8.Most Informationen liefern könnte durch LCD-und LED wie: Modellnummer, PV-Eingangsspannung, Batterietyp, Batteriespannung, Ladestrom, Ladeleistung, Arbeitsstatus und so weiter. Auch Kundeninformationen wie Firmenname, Website und Logo kann in Solar-Eagle-Software hinzugefügt werden.
- 9.RS232 und LAN-Kommunikationsschnittstelle. IP-Adresse und Tor könnte Benutzer definieren globale area.And Kommunikationsprotokoll erfüllen kann vorgesehen sein, um Kunden zu helfen verwalten alle Informationen
- 10.Die oberen Computer-Software wird in 11 Sprachen angezeigt werden, es Arbeitsstatus und eingestellten Parameter des Entladungssystem zeigen konnte.
- 11.With intelligente Konstruktion kann das Gerät online lebenslangen aufgerüstet werden.
- 12.Adopting die bekannten Markenkomponenten, können die Geräte die Temperatur von nicht weniger als 105 °C .Die Lebensdauer ist für 10 Jahre in der Theorie verwenden zu leiden.
- 13.Compliance mit 2002 95 EG Umwelt zu schützen Nachfrage, beinhaltet nicht die Cadmium, Hydrid-und Fluorid-Material usw.
- 14.Equipment Integrität: Controller, CD-ROM (Software-Mikrocomputer), Kommunikation Draht, Temperaturmessdraht, Anderson-Terminals
- 15.CE, ROHS Zertifizierung zugelassen.
- 16,2 Jahre Garantie. Und 3 ~ 10 Jahre verlängert Garantieleistungen auch bereitgestellt werden kann.

## Technische Daten:

MODELL: SMART2-20A / 25A / 30A -SERIE	20A	25A	30A
Lademodus	Maximum Power Point Tracking		
Abgabemodus	Intelligente Steuerung		
Systemtyp	12V 24V 48V Automatische Erkennung		
Softstartzeit	≤10S		
Dynamic Response-Erholzeit	500us		
Umwandlungswirkungsgrad	≥96.5%, ≤99%		
PV-Module-Auslastung	≥99%		
<b>EINGANG</b>			
MPPT Betriebsspannung und Range	12V-System	DC18V ~ DC150V	
	24V-System	DC34 ~ DC150V	
	48V-System	DC65 ~ DC150V	
Niedrig Spannungseingangsschutz-Punkt	12V-System	DC16V	
	24V-System	DC30V	
	48V-System	DC60V	
Niederspannungseingang Recovery Point	12V-System	DC22V	
	24V-System	DC34V	
	48V-System	DC65V	
Max. DC-Spannung	DC160V		
Eingangsüberspannungsschutz-Punkt	DC150		
Eingangsspannungswiederherstellungspunkt	DC145V		

Max. PV Power	12V-System	286W	357W	429W
	24V-System	572W	715W	858W
	48V-System	1144W	1430W	1716W
Ladungseigenschaften				
Wählbar Batterie Typen		Blei-, belüftet, Gel, NiCd Batterie (Standard-Typ ist GEL Batterie)		
Andere Arten von Batterie-Einstellung		Konstante Ladung	Benutzerdefinierte Konstante / Floating Charge & nbsp; Spannungsbereich zwischen dc10v ~ DC15 (basierend auf 1 Stück 12V-Batterie)	
		Floating Charge		
Einstellung des Batterietyps		12V / 24V / 48V SYS	Controller und oberen Monitor	
Ladetyp		12V / 24V / 48V SYS	Drei Stufen: Schnellladung / Constant Lade / Erhaltungsladung	
Nennausgangsstrom		20A	25A	30A
Strombegrenzungsschutz		25A	30A	35A
Temperaturfaktor		± 0,02% / °C		
Temperaturkompensation		14.2V- (Die höchste Temperatur-25 °C) * 0,3		
Ausgangs Ripples (peak)		200mV		
Stabilität der Ausgangsspannung Precision		≤ ± 1,5%		
Ladespannung Spitze-Spitze Ripple		200mV		
Ladegerät Spannungsgenauigkeit		≤ ± 1,5%		
Entladungseigenschaften				
Einstellung Steuer		Controller oder LAN		
Max Entladestrom		30A		
Max Förderleistung		420W	840W	1680W
Entladung Schutz		Sicherung 40A * 2		
Doppelzeit-Kontrolle		Am Morgen in, off in Morgen / On in der Nacht , Off in der Nacht		
ON / OFF-Modus		ON / OFF		
PV-Spannung Steuer		PV-Spannung auf, PV Spannung aus		
PV-Spannung / Zeitverzögerung Steuer		PV-Spannung auf, Zeitverzögerung aus		
Entladungsspannung & nbsp; Schutz		Ausgang aus, wenn es unter Spannung Einstellung; Die Werkseinstellung ist 10,5 (Hinweis: Satz basierend auf 1 Batterie).		
KOMMUNIKATION PORT				
RS232 Kommunikation		Wählte COM Kommunikationen		
LAN-Kommunikation		Stellen Sie IP-Adresse und Tor für Controller und Solar Adler, dann entschied sich die TCP-Kommunikation		
SCHUTZ				
Eingangsniederspannungs-Schutz		Überprüfen Sie die in / Ausgangskenn		
Eingangsüberspannungsschutz				
Eingang Verpolungsschutz				
Ausgangsüberspannungsschutz				
Ausgang Verpolungsschutz				
Kurzschluss-Schutz		Erholen sich nach Beseitigung des Kurzschlusses Fehler, kein Problem für die Langzeitkurzschluss		
Temperaturschutz		95 °C		
Temperaturschutz		Über 85 °C, verringern Sie die Ausgangsleistung, verringern 3A pro Grad.		
ANDERE PARAMETER				

Lärm	≤40dB
Thermische Verfahren	Zwangsluftkühlung, Lüfterdrehzahl geregelt Rate durch Temperatur, wenn die Innentemperatur zu niedrig ist, lief Fan langsam oder zu stoppen; Wenn die Steuerung nicht mehr funktioniert, Fan halt auch ran.
Umweltschutz	Weltmarke Rohstoffe. Einhaltung der EU-Standards. Treffen Sie die 2002/95 / EG, ohne Cadmium Hydrid, Fluorid, eigentümliche Geruch und giftige substances.All Nenntemperatur von Elektrolytkondensatoren nicht weniger als 105 °C
PHYSIKALISCHE	
Mess LxBxH (mm)	270 * 185 * 90
N.G (kg)	2.1
G.N (kg)	2.4
Farbe	Blau / Grün (optional)
Sicherheit	CE, RoHS, PSE, FCC
EMC	EN61000
Art der mechanischen Schutz	IP21
UMWELT	
Luftfeuchtigkeit	0 ~ 90% RH (keine kondensieren)
Höhe	0 ~ 3000m
Betriebstemperatur	-20 °C ~ + 40 °C
Lagertemperatur	-40 °C ~ + 75 °C
Atmosphärischer Druck	70 ~ 106kPa

**Hinweis:** Wir bieten OEM-und ODM-Service.Das 36V / 72V / 96V-Modell kann auch speziell für Sie hergestellt werden.

### Teile des Produkts:



Blue



Green



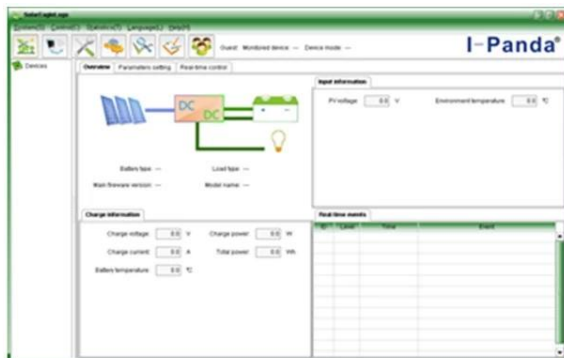
Upper Computer



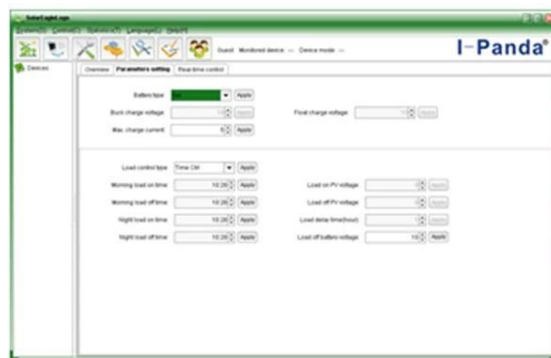
Package

NO.	Quantity	Description
1	1 pc	Charge controller
2	2 pc	Gallow pulley (For install the controller on the wall )
3	4 set	Screw (For install the controller on the wall )
4	1 pc	232 turn to RJ45 communication cable
5	1 pc	User manual
6	1 pc	Temperature sensing wire
7	2 pc	Fuse wire

### Ober Computer Software und Testsoftware:



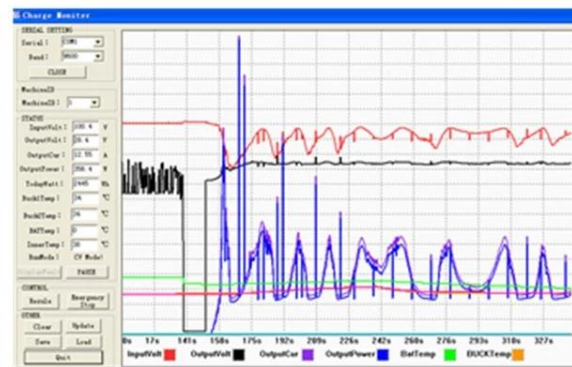
The interface of upper computer software working state



The interface of upper computer software parameter setting state



Upper computer software on/off interface and generating capacity record clean interface



The interface of test software working state

### Hinweis:

- 1) Anlage ist Ober Computer-Software, die für alle Computer-Systeme ist.
- 2) Trafficker liefert neutral oberen Computer-Software und CD, oder mit Kunden-Logo.
- 3) WIN7, IN8 System-Benutzer, bitte melden Sie sich als administrator. More Details entnehmen Sie bitte der Bedienungsanleitung.

### Informationen zur Anzeige und einstellbaren Parameter:



### Hinweis:

- 1) Alle oben genannten Informationen ist eine Probe, die den Arbeitszustand des MPPT in irgendwann ist. In verschiedenen Arbeitsstufe werden die Parameter wie Arbeitsmodus zu ändern, Ladestrom, Lademodus, Ladeleistung und so weiter; Im Fehlermodus wird es Fehlermodus zeigen;

2) Wenn alle oben genannten Daten zeigen, Mittel das könnte sich ändern, die Details entnehmen Sie bitte dem Handbuch.

## Installation



### Hinweis:

- 1) Oben ist Off-Grid-Solaranlagenanschluss Bild;
- 2) Andere Möglichkeiten für die PC-Kommunikation, überprüfen Sie bitte die manul für Details;

### Andere Parameter:

Bitte überprüfen Sie Design kurze, technische Unterlagen, Produkthandbuch für weitere Details.