

12V / 24V / 36V / 48V DC Solarladeregler 20A



Die eSmart3-Serie ist die dritte Generation des eSmart MPPT-Controllers. In Kombination mit der zweiten Generation mit hohem Umwandlungswirkungsgrad, LCD-Hintergrundbeleuchtung, Steuermodus, Verbindungsweg, interner Struktur usw. wurden die folgenden Punkte optimiert:

1. Erhöhen Sie alle Arten von Schutzfunktionen, die beruhigender zu verwenden sind.
2. Fügen Sie die LOAD-Abtastung hinzu, um die Ausgangslast deutlicher zu verwenden.
3. Wider PV Eingangsspannung als eSmart2, daher für mehr Arten von PV-Modulen geeignet
4. Reduzieren Sie den statischen Standby-Eigenverbrauch, sparen Sie Energie und einfacher für kleine Systeme.

Wählen Sie eSmart3, intelligenter im Leben!



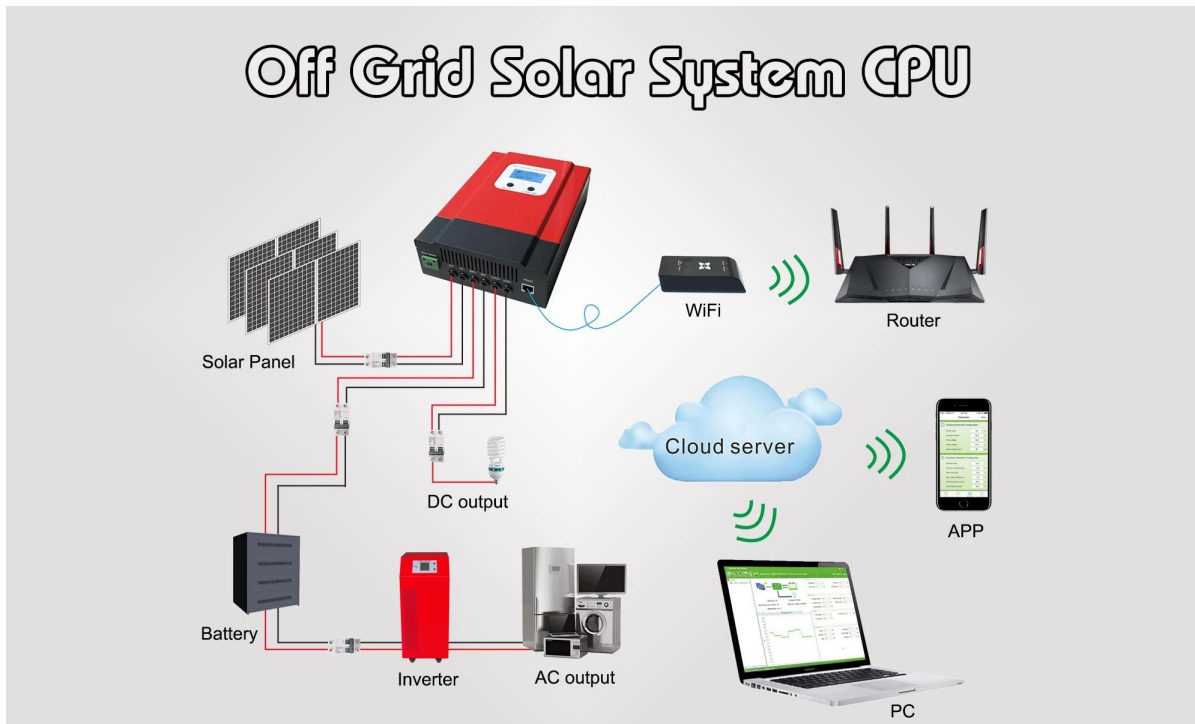


1. Bat. Temp Sensor
2. PV Terminals
3. Battery Terminals
4. Load Terminals
5. RS485 Port

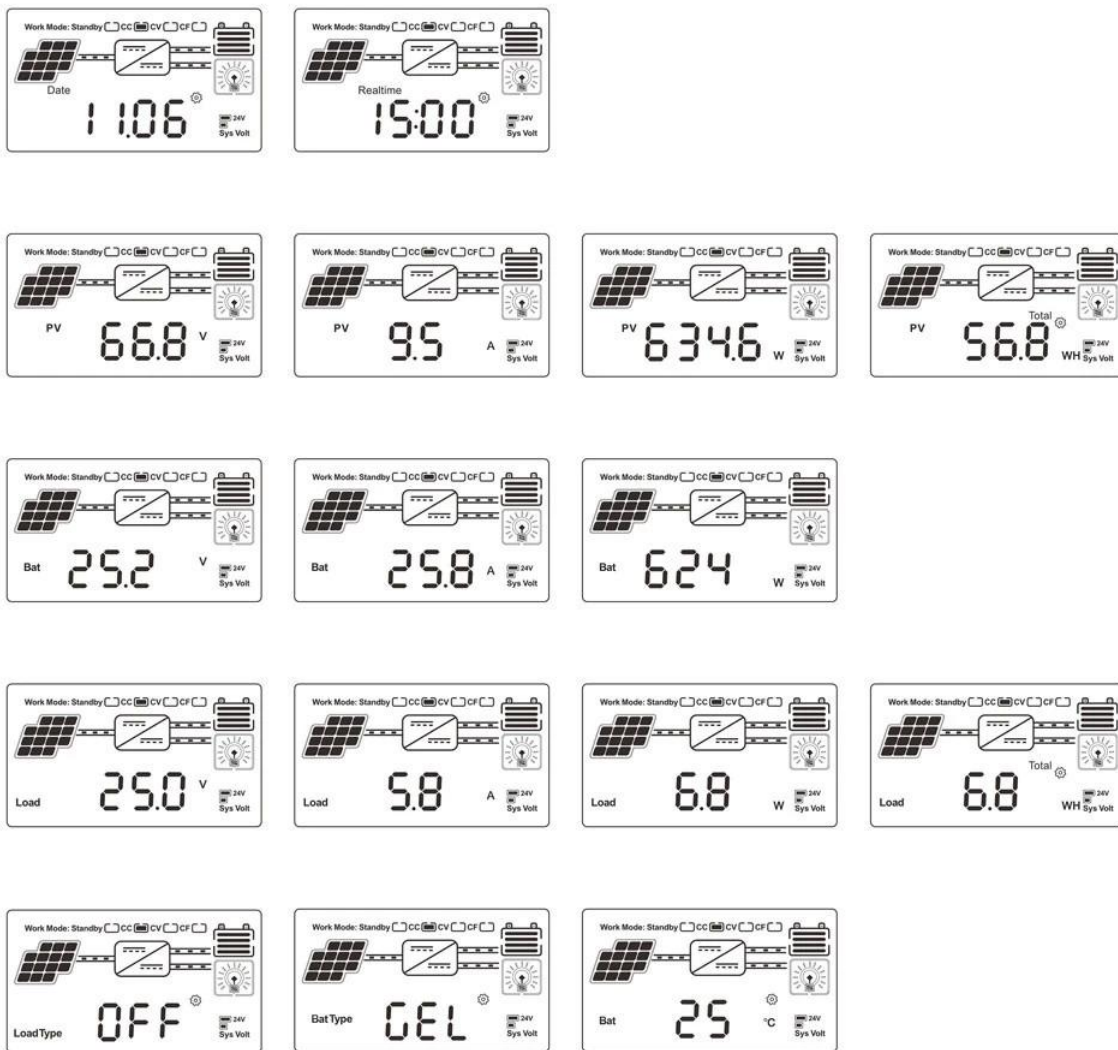
Eigenschaften:

1. Es verfügt über einen effizienten MPPT-Algorithmus, einen MPPT-Wirkungsgrad von $\geq 99,5\%$ und einen Konverter-Wirkungsgrad von bis zu 98%.
2. Modus 2.Charge: drei Stufen (konstanter Strom, konstante Spannung, schwebende Ladung), verlängert die Lebensdauer der Batterien.
3. Vier Arten der Auswahl des Lastmodus: EIN / AUS, PV-Spannungssteuerung, Doppelzeitsteuerung, PV + Zeitsteuerung.
4. Automatische Erkennung der Spannung des Systems 4.Battery.
5. Drei Arten von häufig verwendeten Parametereinstellungen für Blei-Säure-Batterien (Seal \ Gel \ Flooded) können vom Benutzer ausgewählt werden, und der Benutzer kann auch die Parameter für das Laden anderer Akkus anpassen.
6. Es hat eine strombegrenzende Ladefunktion. Wenn die PV-Leistung zu groß ist, behält der Controller automatisch die Ladeleistung bei, und der Ladestrom überschreitet nicht den Nennwert.
7. LCD-Anzeigefunktion der Definition 7.High, um die laufenden Daten des Geräts und den Arbeitsstatus zu überprüfen, kann auch den Controller-Anzeigeparameter ändern.
8. RS485 Kommunikation, wir können Kommunikationsprotokoll zur bequemen benutzer integrierte management und sekundäre entwicklung.
9. Support PC-Softwareüberwachung und WLAN-Modul zur Realisierung der APP-Cloud-Überwachung.
10. CE, RoHS, FCC-Zertifizierungen genehmigt, können wir Kunden beim Bestehen verschiedener Zertifizierungen unterstützen.
11. 3 Jahre Garantie und 3 ~ 10 Jahre Garantieverlängerung können ebenfalls zur Verfügung gestellt werden.

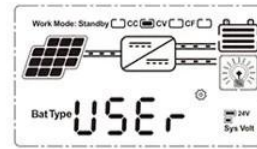
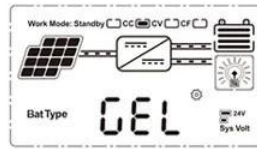
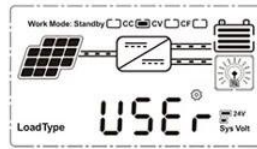
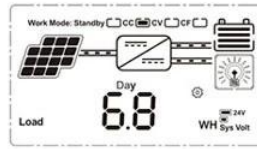
Anschlussschema des MPPT-Controllers



Parameter Anzeige & Einstellungsinformationen



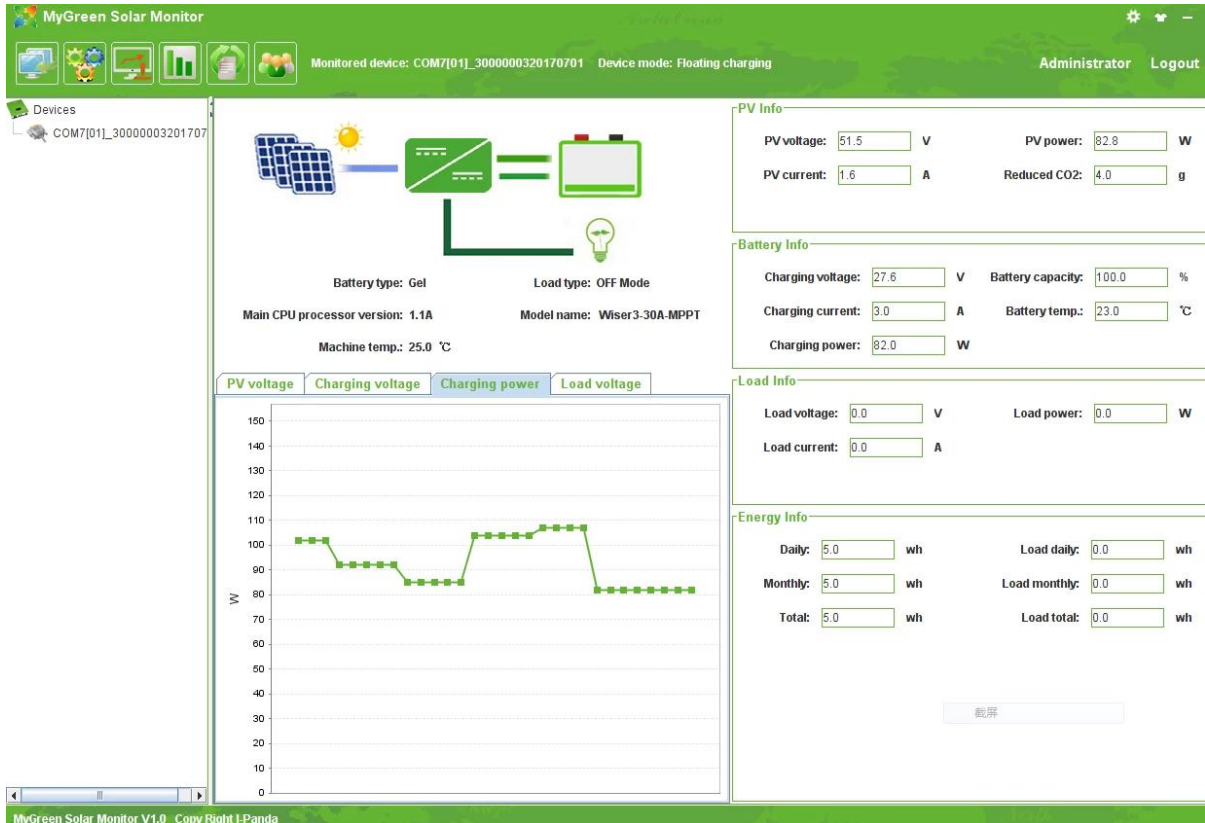
LCD-Displayinformationen



On	-----	Mean "ON"	FLD	-----	Mean "FLD"
OFF	-----	Mean "OFF"	GEL	-----	Mean "GEL"
USER	-----	Mean "USER"	SEL	-----	Mean "SEL"

Stellen Sie den Batterietyp und den Lademodus ein

Obere Computersoftware & Software testen



PC-Software_SolarEagle

Parameter

eSmart3-Serie		20A		
Produktkategorie	Controller-Eigenschaften		MPPT (Maximum Power Point Tracking)	
	MPPT-Effizienz		≥99,5%	
	Standby-Leistung		0,5 W ~ 1,2 W	
	Systemspannung		Automatische Erkennung	
Wärmeableitungsmethode		Intelligente Lüfterkühlung		
Eingabemerkmale	Max.PV-Eingangsspannung (VOC)		DC150V	
	Niedriger Eingangsspannungsschutzpunkt		Batteriespannung + 2V	
	Überspannungsschutzpunkt		DC150V	
	PV-Nennleistung	12V System		260W
		24V System		520W
36V System		780W		
48V System		1040W		
Auswählbare Batterietypen		Versiegelte Bleisäure, Gel-Batterie, geflutet (andere Batterietypen können ebenfalls definiert werden)		
(Standard-Gel-Batterie)				
Laden Sie den Controller		20A		
Lademethode		3-stufig: Konstantstrom (schnelles Laden) - konstante spannungsabhängige Ladung		
LOAD-Eigenschaften	Lastspannung		Gleich wie die Batteriespannung	
	Lastnennstrom		40A	
	Steuermodus laden		Ein / Aus-Modus, PV-Spannungssteuerungsmodus, Dualzeitsteuerungsmodus, PV + Zeitsteuerungsmodus	
Anzeige & Kommunikation	Anzeigemodus		High-Definition-LCD-Segmentcode-Hintergrundbeleuchtung	
	Kommunikationsmodus		8-poliger RJ45-Anschluss / RS485 / Unterstützung PC-Softwareüberwachung / Unterstützung WiFi-Modul zur Realisierung der APP-Cloud-Überwachung	
Andere Parameter	Funktion schützen		Input-Output-Überspannungsschutz, Verhinderung des Anschlussverpolungsschutzes, Batterie-Abwurfschutz usw.	
	Betriebs-Temperatur		-20 °C ~ + 50	
	Lagertemperatur		-40 °C ~ + 75	
	IP (Ingress-Schutz)		IP21	
	Max. Verbindungsgröße		20mm ²	
	Nettogewicht / (kg)		2,3	
	Bruttogewicht (kg)		3	
	Produktgröße (mm)		240 * 168 * 66	
Verpackungsgröße (mm)		289 * 204 * 101		

Anmerkung:

- Oben sind die Standardparameter des Unternehmens. Alle Änderungen □ Bitte überprüfen Sie unsere offizielle Website;
- Wir können 72V / 96V und andere unkonventionelle MPPT-Controller für spezielle Kunden anpassen, OEM- und ODM-Services anbieten.

