

Einführung:

Dies ist ein MPPT (Maximum Power Point Tracking) intelligente Solar-Regler, mit Laden und Entladen Funktion, die Erhöhung 30% ~ 60% Wirkungsgrad als herkömmliche PWM-Controller. Es verfügt über eine automatische Erkennungsfunktion, drei Stufen Ladefunktion, unterstützt auch viele Arten von Batterie Ladung und Entladung, RS232-Kommunikation usw., ist unsere Gesellschaft es [MPPT-Solarregler E-SMART-Serie](#).

Bemerkungen: DC12V / 24V / 48V Batteriesystem automatisch erkannt.

Eigenschaften:

1. MPPT Ladebetrieb, Spitzenwirkungsgrad bis zu 99% sparen 30% ~ 60% Solarpanel als traditionellen PWM-Controller.
2. DC12V / 24V / 48V Batteriesystem die automatische Erkennung, würde den Nutzern gerne in verschiedenen verwenden System bequem.
3. DC12V / 24V / 48V System, maximale PV-Eingangsspannung bis zu dc100v.
4. Laden Typ: drei Stufen berechnen Schnellladung (MPPT), konstant stromspannung, schwimmend Ladung, geschützt unserer Batterie, führen zu einer langen Gebrauch Alter.
5. Entlastung Typ besitzt immer Muster und immer aus Muster, hat es auch die PV-Spannung Solarstellschaltmuster.
6. Kunden können die automatische Auswahl in einem der 4 Arten von häufig verwendeten Batterien, versiegelte Blei Säure, belüftet, Gel, NiCd und benutzerdefinierte andere Batterien.
7. Digital- Rohr-Display-Controller Batteriespannung und Ladestrom, Ober Computer Anzeige verschiedener Parameter, wie Modell, PV-Eingangsspannung, Akkutypen, Batteriespannung, Ladestrom, Ladeleistung, Arbeitsbedingung usw.
8. RS232 Kommunikation und dass die Bereitstellung von Kommunikationsprotokoll, ist es praktisch, für Integrationsmanagement des Kunden.
9. Diese Controller könnte unendlich parallel geschaltet werden.
10. CE, RoHS Zertifizierungen genehmigt; die Zusammenarbeit mit Kunden durch die andere Zertifizierungen.
11. 2 Jahre Garantie; 3 ~ 10 Jahre verlängert technischen Service.

Parameter:

MPPT Solarregler Betriebsarten: I-P-E-SMART-12V / 24V / 48V-Serie		40A
Lademodus	MPPT (Maximum Power Point Tracking)	
Ladeverfahren	Drei Stufen: Konstantstrom (MPPT), konstant Spannung, floating charge	
Systemtyp	DC12V / 24V / 48V	Automatische Erkennung

Systemspannung	12V-System	DC9V ~ DC15V
	24V-System	DC18V ~ DC30V
	48V-System	DC36V ~ DC60V
Softstartzeit	12V / 24V / 48V-System	≤3S
Dynamisches Verhalten und Wiederherstellungsbereich	12V / 24V / 48V-System	500us
MPPT Wirkungsgrad	12V / 24V / 48V-System	≥96.5% ≤99%
EINGANG		
MPPT-Betriebsspannung und Range	12V-System	DC14V ~ dc100v
	24V-System	DC30 ~ dc100v
	48V-System	DC60 ~ dc100v
Niederspannungseingang Schutz Punkt	12V-System	DC14V
	24V-System	DC30V
	48V-System	DC60V
Niederspannungseingang Wiederherstellungspunkt	12V-System	DC18V
	24V-System	DC34V
	48V-System	DC65V
Eingangsüberspannungsschutz Punkt	12V / 24V / 48V-System	Dc110v
Eingang über Spannungwiederherstellungspunkt	12V / 24V / 48V-System	Dc100v
Maximale PV-Leistung	12V-System (W)	568
	24V-System (W)	1136
	48V-System (W)	2272
CHARGE CHRECTRESTICS		
Wählbare Batterietypen (Standard-Typ GEL Batterie)	12V / 24V / 48V-System	Bleigel, belüftet, Gel, NiCd-Akku (Andere Arten von Batterien kann auch festgelegt werden))
Konstante Stromspannung	12V / 24V / 48V-System	Bitte überprüfen Sie die Ladespannung entsprechend der Batterietyp Form.
Schwimmend Ladespannung	12V / 24V / 48V-System	Bitte überprüfen Sie die Ladespannung entsprechend der Batterietyp Form.
Bewertet Eingangsstrom	12V / 24V / 48V-System	40A
Strombegrenzendes Schutz	12V / 24V / 48V-System	45A
Temperatur Faktor	12V / 24V / 48V-System	± 0,02% / °C
Temperaturkompensation	12V / 24V / 48V-System	14.2V- (Die höchste Temperatur-25 °C) * 0.3
Output Ripples (peak)	12V / 24V / 48V-System	200mV
Stabilität der Ausgangsspannung Genauigkeit	12V / 24V / 48V-System	≤ ± 1,5%
Output Entladeeigenschaften		
Ausgangsspannung	Base auf die Batteriespannung	
Niederspannungsausgang Schutz Punkt	Standard 10.5V; Recovery 11 V; benutzerdefinierte verfügbar;	
Nennausgangsstrom	30A	
Die Ausgangssteuer	Immer, immer aus, PV Spannungsschalter	
Output Control Set-Modus	Controller-Taste oder oberen Computer	
Anzeige		
LED digitalen Rohr-Display	Batterie Spannung, Ladestrom	
LED-Anzeige	Ladekontrollanzeige, LOAD-Kontrollleuchte	

PC (Kommunikations Port)	RS232	
Schutz		
Eingang Niederspannungs-Schutz	Überprüfen Sie die Eingabeeigenschaften	
Eingangsüberspannungsschutz	Überprüfen Sie die Eingabeeigenschaften	
Laden Sie über Spannungsschutz	ja	
Niederspannungsausgang Schutz	ja	
Nenn-Ausgangsstromschutz	ja	
Temperaturschutz	ja	
Andere Parameter		
Lärm	≤40dB	
Thermische Wärmeableitungsmethode	Selbst Kühl	Lüfterkühlung
Components	Importiertes Material, den EU-Standards.	
Bescheinigung	CE FCC ROHS	
Physikalisch		
Mess T x B x H (mm)	205 * 168 * 60	
Packungsgröße D x B x H (mm)	265 * 196 * 110	
N.G (KG)	1,8 kg	
G.N (KG)	2kg	
Typ Mechanischer Schutz	IP25	
Umgebung		
Luftfeuchtigkeit	0 ~ 90% RH (nicht kondensieren)	
Höhe	0 ~ 3000m	
Betriebstemperatur	-20 °C ~ +50 °C	
Lagertemperatur	-40 °C ~ + 75 °C	
Atmosphärischer Druck	70 ~ 106kPa	

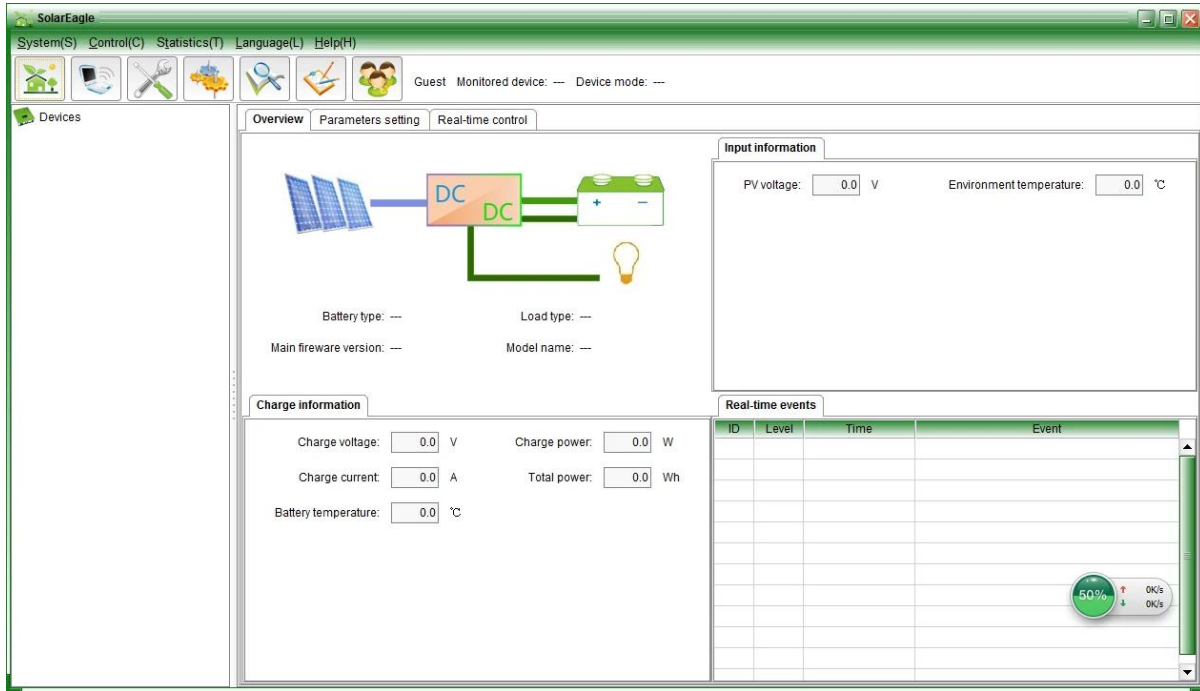
Bemerkungen:

Die Angabe ist nur als Referenz. Änderungen ohne vorherige Ankündigung geändert werden
Wir bieten OEM und ODM Service. Die 36V / 72V / 96V Modell kann auch speziell für Sie gemacht werden.

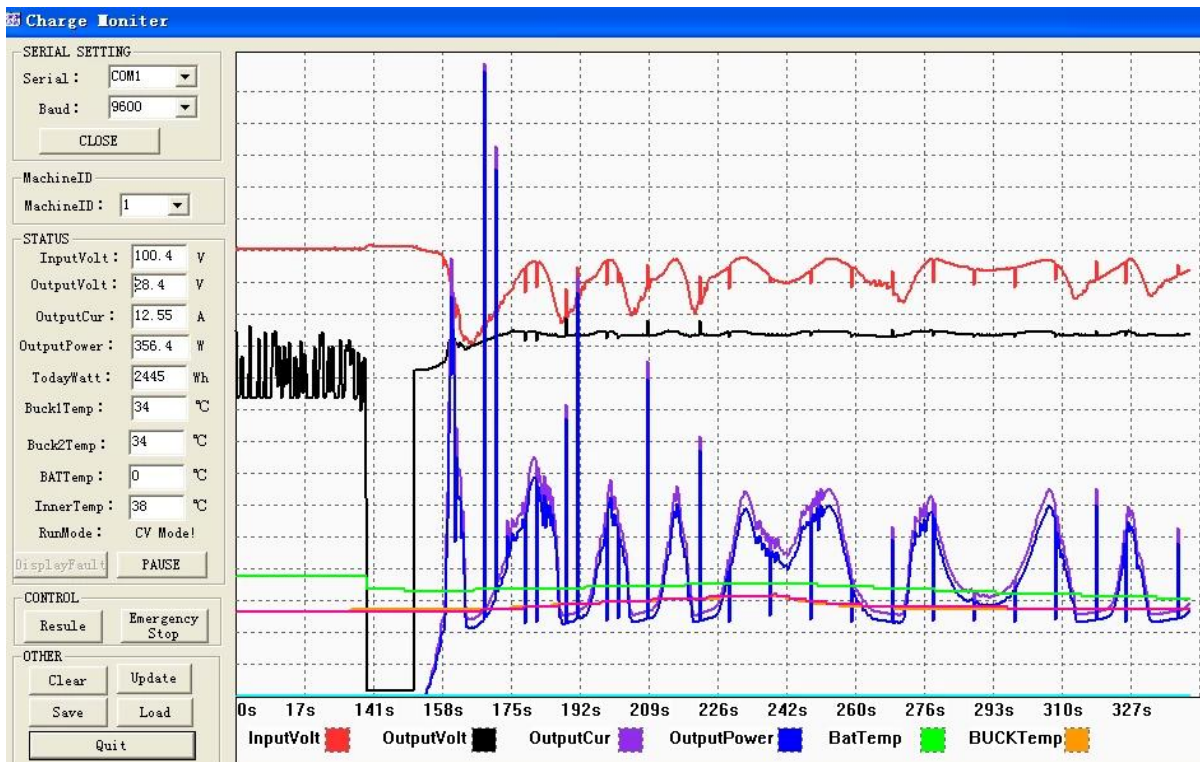
Produkte-Paket:

Anzahl	Menge	parts Namen
1	1 St.	Controller-Auftritt (blau oder grün ist optional, ist OEM ebenfalls verfügbar)
2	2 Stück	Kleiderbügel (im Regler hängenden Used)
3	4 Satz	Schraube (für Hängeohrsperre Einsatz in der Steuerung)
4	1 St.	RS232-Schnittstelle
5	1 St.	Batterietemperatursensorleitungen
6	2 Stück	Sicherung (DC-Ausgang)
7	1 St.	Spezifikation (manuell)
8	1 St.	CD (Built-in Ober Software)

Controller oberen Software-Test-Software-Anzeigeinformationen und Parameter.
 1. upper Software und Testsoftware Anzeigeinformationen und Parameter.



Grafische: Ober Software



Grafische: Testen ware

1.1 Show Solar Ladung und Entladung Status PV-Spannung, Ladespannung, Ladestrom etc, und Einstellen der Art der Batterien, LOAD Ausgabesteuerungsverfahren.

1.2 Produktnorm oberen Software; Testen von Software ist nicht vorgesehen (Aufgrund Prüfsoftware müssen PC-Clients "ist Software-Entwicklungsplattform, wenn Kunden haben die Anfragen wenden Sie sich bitte an unser Unternehmen gelten für die Aufnahme)

Bemerkungen: Die PC-Software ist frei von unserer Firma angeboten.

2. Informationsanzeige und Parametrierung



E-Smart-Serie

2.1 ENTER1 Taste: drücken Sie die linke ENTER1 zeigen 2 digital Batteriespannung (wenn der Akku geladen wird, zeigt dann 2 digitale Ladespannung), zum Beispiel, die Batteriespannung oder Ladespannung ist 13.5V, shows13 es.

Drücken ENTER1 für eine lange Zeit, können Sie Batterietypen eingestellt; weitere Informationen finden Sie in der Spezifikation.

2.2 ENTER2 Taste: Drücken Sie rechts ENTER2 zeigen 2 digital Batteriestrom (wenn sie nicht geladen wurden, zeigt dann 00, wenn der Ladestrom 20.5A, dann zeigt es 25; Presse ENTER2, Sie immer auf einstellen können und always Aus-Muster, können Sie mehr Details in der Beschreibung zu sehen.

Weitere detaillierte Parameter

Bitte lesen Sie den Überblick über die Gestaltung, technische Unterlagen, Produkthandbücher usw. Entwicklungsabteilung kundenspezifische 2. Version auf 5. Mai 2014.







MAINTENANCE CARD

Name _____ Tel _____
Address _____
Brand _____ Model _____ Serial No. _____
Bought From _____ Date Purchased _____
Invoice Number _____ Invoice Price _____

Conditions of warranty:
1. The above warranty is guaranteed under normal use for two years from date of purchase. During the period, the user must read all the operation manual, keep all charges and damages records.
2. Defects caused by accident, lightning, misuse, transportation, normal wear, accident, or any other reason that affects the usability or performance of this regulator will not be covered by this warranty.
3. This warranty does not cover controller unit and the load in connection. We do not offer the warranty period as well as the cost of any on-site installation services and the transportation to us separately.
4. Any replacement of this regulator will be allowed.
5. Please keep your records and contact with our company for the maintenance service.

Leave it to

CERTIFICATE

Model: _____
Specifications: _____
Inspector: _____
Date: _____

Products have been tested, qualified by standard and permitted to deliver.



MPPT Solar Charge Controller

Adopting Advanced MPPT Technology
High Conversion Efficiency
Rs232 Port



CEFC®

HIGH-END QUALITY
SOLAR CHARGE CONTROLLER

CEFC®