

Einführung:

Dies ist ein [Solarladeregler 40A ~ 60A](#) das über eine automatische max. Power-Point-Tracking-Funktion mit hohem Wirkungsgrad, die fast 30% ~ 60% höher als bei herkömmlichen Laderegler. Es verfügt auch über die Funktionen der Systemspannung automatische Erkennung, breite klingelte der PV-Eingang, verantwortlich für alle Arten von Batterien, automatische Entladung Steuerung, RS 232 / LAN-Kommunikationsfunktion und so weiter. Es ist sehr High-End-Produkt für die Solarmarkt.







Feature:

- 1.MPPT Lademodus, Wirkungsgrad bis zu 99%
- 2.12V / 24V / 48V-System auto zu erkennen;
- 3.Wide Palette von PV-Eingang mit max. ist DC150V.
- 4.Unlimited Parallelschaltung
- 5.Journal Funktion, Save-Funktion, Datum, Zeit, Kapazität generieren und so weiter.
- 6.Charge Modus: drei Stufen (Schnellladung, konstante Ladung, floating charge) .Es verlängert die Lebensdauer der Batterien.
- 7.Discharge Modus: ON / OFF-Modus, Doppel-Zeitsteuerung, PV-Spannungssteuermodus, PV-Spannung + Zeitverzögerung Modus und so weiter.
- 8.Recommended Batterietypen: Bleigel, belüftet, Gel, NiCd-Akku. Andere Arten der Batterien kann ebenfalls definiert werden.
- 9.Most Informationen können durch LCD und LED bieten wie sein.: Modell-Nr, PV-Eingangsspannung, Akkutyp, Batteriespannung, Ladestrom, Ladeleistung, Arbeitsstatus und so weiter. Angaben des Kunden wie Firmenname, Website und Logo können in Solar-Adler-Software hinzugefügt werden.

10.RS232 und LAN-Kommunikationsschnittstelle. IP-Adresse und Tor könnte Benutzer definieren erfüllen globalen area.And Kommunikationsprotokoll zur Verfügung gestellt werden, um zu helfen Kunden verwalten alle Informationen.

11. Die obere Computer-Software wird in 11 Sprachen angezeigt werden, es Arbeit Status und die eingestellten Parameter des Abgabesystems zeigen konnte.

12.With intelligente Konstruktion kann das Gerät Online lebenslangen aufgerüstet werden.

13.Adopting die bekannte Marke Komponenten, können die Geräte die Temperatur nicht unter 105 °C .Die Lebensdauer ist für 10 Jahre in der Theorie verwenden leiden.

14.Compliance mit der 2002/95 / EG des Rates Umwelt zu schützen Nachfrage, beinhaltet nicht die Cadmium, Hydrid und Fluorid etc Material

15.Equipment Integrität: Steuerung + CD-ROM (Mikrocomputer Software) + Kommunikationsleitung + Temperatursensordraht + Anderson Terminals;

16.CE, ROHS Zertifizierung zugelassen.

## Parameter:

Modell: I-P-SMART2-40A / 50A / 60A -Serie	40A	50A	60A	
Lademodus	Maximum Power Point Tracking			
Verfahren	3 Stufen: Schnellladung (MPPT), Konstantspannung, Erhaltungslade			
Systemtyp	DC12V / 24V / 48V	Automatische Erkennung		
Systemspannung	12V-System	DC9V ~ DC15V		
	24V-System	DC18V ~ DC30V		
	48Vsystem	DC36V ~ DC60V		
Soft-Start-Zeit	12V / 24V / 48Vsystem ≤10S			
Dynamic Response	12V / 24V / 48Vsystem 500us			
Erholzeit	12V / 24V / 48Vsystem 500us			
Conversion Efficiency	12V / 24V / 48Vsystem ≥96.5% ≤99%			
PV-Module-Auslastung	12V / 24V / 48Vsystem ≥99%			
<b>Eingangskenndaten</b>				
MPPT Betriebsspannung und Range	12V-System	DC18V ~ DC150V		
	24V-System	DC34 ~ DC150V		
	48V-System	DC65 ~ DC150V		
Niederspannungs-Eingangsschutz Punkt	12V-System	DC16V		
	24V-System	DC30V		
	48V-System	DC60V		
Niederspannungseingang für Wiederherstellungspunkt	12V-System	DC22V		
	24V-System	DC34V		
	48V-System	DC65V		
Max DC-Spannung	12V / 24V / 48V-System	DC160V		
Eingangsoberspannungsschutz-Punkt	12V / 24V / 48V-System	DC150		
Eingangsspannungswiederherstellungspunkt	12V / 24V / 48V-System	DC145V		
Max. PV Power	12V-System	570W	700W	900W
	24V-System	1130W	1400W	1700W
	48V-System	2270W	2800W	3400W
<b>Ausgangskenn</b>				
Wählbare Batterietypen (Standard-Typ GEL-Batterie)	12V / 24V / 48V System	Bleigel, belüftet, Gel, NiCd-Akku (Andere Arten von Batterien kann auch festgelegt werden)		
Konstantspannung	12V / 24V / 48V-System	Bitte überprüfen Sie die Ladespannung entsprechend der Batterietyp-Form.		
Floating Charge Voltage	12V / 24V / 48V-System			
Über Gebühren-Schutz Spannungs	12V-System	14.6V		
	24V-System	29.2V		
	48V-System	58.4V		
Nennausgangsstrom	12V / 24V / 48V-System	40A	50A	60A
Strombegrenzungsschutz	12V / 24V / 48V-System	44A	55A	66A
Bewerten Ladestrom	12V / 24V / 48V-System	40A	50A	60A
Temperaturfaktor	12V / 24V / 48V-System	± 0,02% / °C		
Temperaturkompensation	12V / 24V / 48V-System	14.2V. (Die höchste Temperatur-25 °C) * 0.3		
Output Ripples (peak)	12V / 24V / 48V-System	200mV		

Stabilität der Ausgangsspannung Präzisions	12V / 24V / 48V-System	≤ ± 1,5%
Ladespannung Spitze-Spitze Welligkeit	12V / 24V / 48V-System	200mV
Ladegerät Spannungsgenauigkeit	12V / 24V / 48V-System	≤ ± 1,5%
<b>Entladecharakteristik</b>		
Einstellung Steuer	Controller oder LAN	
Max Entladestrom	12V / 24V / 48V-System	40A
Tiefentladeschutz	12V / 24V / 48V-System	Sicherung 30 A * 2
Doppelzeit-Steuerung	12V / 24V / 48V-System	Am Morgen in, off am Morgen / On in der Nacht, in der Nacht ab
ON / OFF-Modus	12V / 24V / 48V-System	ON / OFF
PV-Spannungsregelung	12V / 24V / 48V-System	PV-Spannung auf, PV-Spannung ab
PV-Spannung / Zeitverzögerung Steuer	12V / 24V / 48V-System	PV-Spannung auf, Zeitverzögerung ab
Entlastung Spannungsschutz	12V / 24V / 48V-System	Ausgang aus, wenn es unter Spannung Einstellung; Die Werkseinstellung liegt bei 10,5 (Hinweis: Satz basierend auf 1 Batterie).
<b>Kommunikationsfunktionen</b>		
RS232 Kommunikation	12V / 24V / 48V-System	Wählen Sie COM-Kommunikation
LAN-Kommunikation	12V / 24V / 48V-System	Stellen Sie IP und Tor-Adresse für Controller und Solar Adler; Dann wähle TCP-Kommunikation
<b>Schutz</b>		
Eingang Niederspannungs-Schutz	Überprüfen Sie die Eingabeeigenschaften	
Eingangüberspannungsschutz	Überprüfen Sie die Eingabeeigenschaften	
Eingang Verpolungsschutz	ja	
Ausgangüberspannungsschutz	Überprüfen Sie die Ausgabeeigenschaften	
Ausgang Verpolungsschutz	ja	
Kurzschlusschutz	Recover nach Beseitigung der Kurzschlussfehler, kein Problem für die Langzeitkurzschluss	
Temperaturschutz	95 °C	
Temperaturschutz	Über 85 °C, verringern Sie die Ausgangsleistung zu verringern 3A pro Grad.	
<b>Andere Parameter</b>		
Lärm	≤40dB	
Thermische Verfahren	Umluftkühlung, Lüfterdrehzahl Rate von Temperatur, bei der Innentemperatur zu niedrig ist geregelt, Ventilator lief langsam oder zu stoppen; wenn Regler nicht mehr funktioniert, Ventilator stoppen auch ran.	
Components	Welt Marke Rohstoffe. Die Einhaltung der EU-Standards. Alle Nenntemperatur von Elektrolytkondensatoren nicht weniger als 105 °C	
Geruch	Kein eigenartiger Geruch und giftige Stoffe.	
Umweltschutz	Meet the 2002/95 / EG, kein Cadmium-Hydrid-und Fluorid	
<b>Physikalisch</b>		
Mess TxBxH (mm)	270 * 185 * 90	
N.G (kg)	3	
G.N (kg)	3,6	
Farbe	Blau / Grün (optional)	
Sicherheit	CER, RoHS, PSE, FCC	
EMC	EN61000	
Typ Mechanischer Schutz	IP21	
<b>Umgebung</b>		
Luftfeuchtigkeit	0 ~ 90% RH (nicht kondensieren)	
Höhe	0 ~ 3000m	
Betriebstemperatur	-20 °C ~ + 40 °C	
Lagertemperatur	-40 °C ~ + 75 °C	
Atmosphärischer Druck	70 ~ 106kPa	



Blue



Green

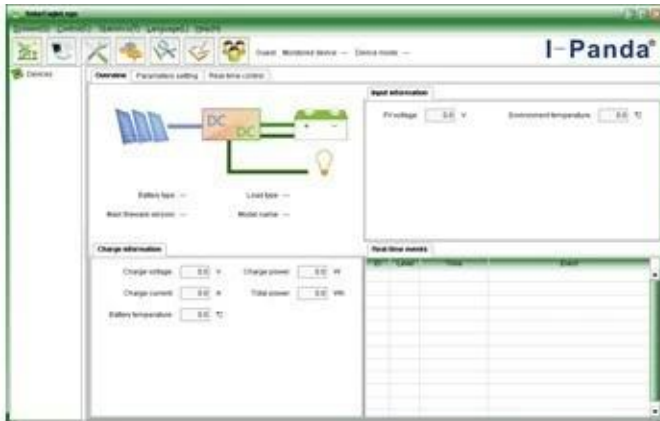


Upper Computer

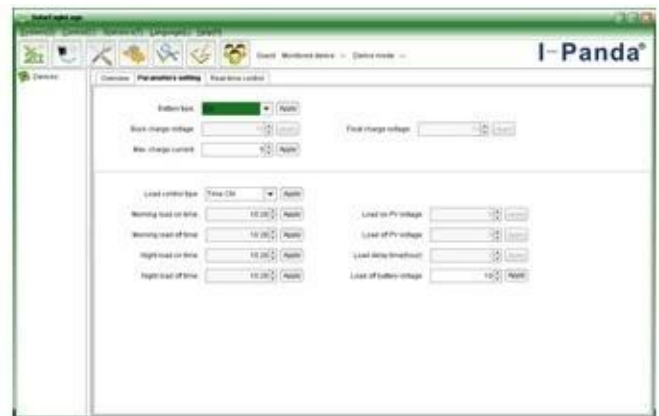


Package

## Ober Computer Software und Testsoftware



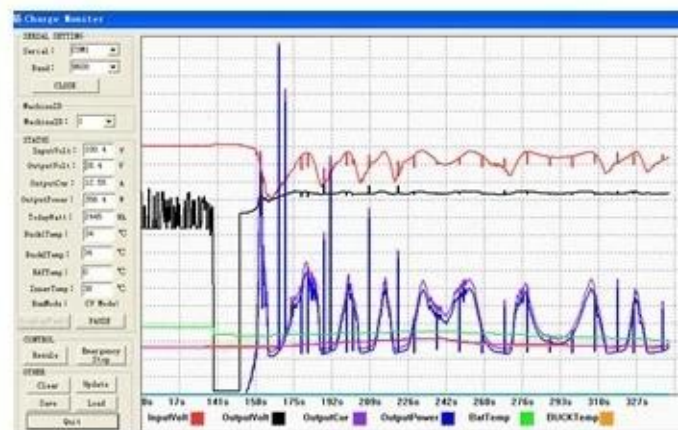
The interface of upper computer software working state



The interface of upper computer software parameter setting state



Upper computer software on/off interface and generating capacity record clean interface



The interface of test software working state

## MPPT-Verbindung





## Zertifikate

[ISO2008](#)

[ISO2004](#)

[CE](#)

[FCC](#)

[ROHS](#)

## Unternehmen







