

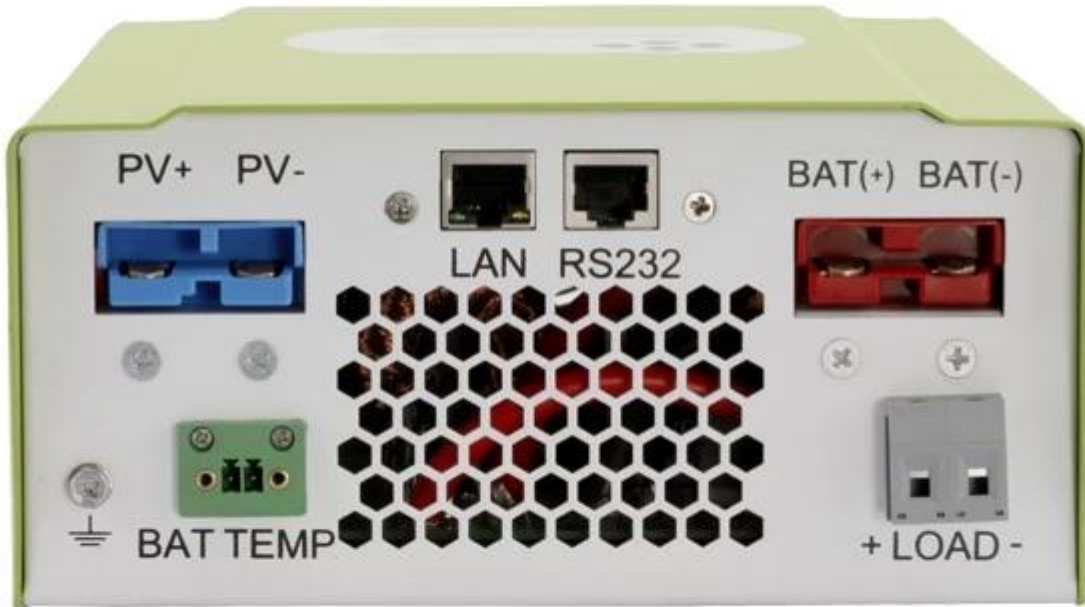
Einführung

Dies ist ein [Solarladeregler 40A ~ 60A](#) dass über eine automatische max. Power-Point-Tracking-Funktion mit hoher Effizienz, dass fast 30% ~ 60% höher als bei herkömmlichen Laderegler. Es verfügt auch über die Funktionen des Systems Spannung automatische Erkennung, breite klingelte der PV-Eingang, Gebühr für alle Arten von Batterien, automatische Entladung Steuer, RS 232 / LAN-Kommunikationsfunktion und so weiter. Es ist sehr High-End-Produkt für die Solarmarkt mit seinen besten Partner [I-P-TPI2 Modell Wechselrichter / Ladegerät / USV.](#)

Anwendung

1. für Industrie, Handel, Haushaltsnetzferne Solarstromerzeugung System
2. Bewegliche netzferne Solarstromerzeugung System
3. Kommunikation Basisstationen
4. Neue Energie Bildung Business
5. [Solar Monitoring Systems](#)
6. Solar-Straßenbeleuchtungssystem







Eigenschaften

- 1.MPPT Lademodus, Wirkungsgrad bis zu 99%
- 2.12V / 24V / 48V-System auto zu erkennen;
- 3.Wide Palette von PV-Eingang mit max. ist DC150V.
- 4.Unlimited Parallelschaltung
- 5.Journal Funktion, Speicherfunktion, Datum , Zeit Erzeugungskapazität und so weiter.
- 6.Charge Modus: drei Stufen (Schnellladung, konstante Ladung, schwimm Gebühr) .Es verlängert die Lebensdauer der Batterien.
- 7.Discharge Modus: ON / OFF-Modus, Doppel-Zeitsteuerung, PV Spannungsregelung Modus PV-Spannung + Zeitverzögerung Modus und so weiter.
- 8.Recommended Batterietypen: Bleigel, belüftet, Gel, NiCd-Akku. Andere Arten der Batterien kann ebenfalls definiert werden.

9. Most Informationen könnte bieten durch LCD- und LED wie: Modell-Nr, PV-Eingangsspannung, Akkutyp, Batteriespannung, Lade. Strom, Ladeleistung, Arbeitsstatus und so weiter. Angaben des Kunden wie Firmenname, Website und Logo können in Solar-Eagle-Software hinzugefügt werden.

10. RS232 und LAN-Kommunikation Port. IP-Adresse und Tor könnte Benutzer definieren globale area. And erfüllen Kommunikationsprotokoll zur Verfügung gestellt werden, um zu helfen Kunden verwalten alle Informationen .

11. Die obere Computer-Software ist in 11 Sprachen angezeigt werden, es Arbeit Status und die eingestellten Parameter der zeigen konnte, Entladungssystem.

12. With intelligentes Design, das Gerät kann online lebenslangen aufgerüstet werden.

13. Adopting die bekannte Marke Komponenten können die Geräte die Temperatur nicht weniger als 105 °C leiden .Das Lebensdauer ist für die seit 10 Jahren in der Theorie zu verwenden.

14. Compliance mit der 2002/95 / EG Umwelt schützen Nachfrage, beinhaltet nicht die Cadmium, Hydrid und Fluorid etc Material

15. Equipment Integrität: Steuerung + CD-ROM (Mikrocomputer Software) + Kommunikationsleitung + Temperaturmessung Draht + Anderson Terminals;

16. CE, ROHS Zertifizierung zugelassen.

17,2 Jahre Garantie. Und 3 ~ 10 Jahre verlängert den Garantieservice kann auch vorgesehen sein.

Parameter

Modell: I-P-SMART2-40A / 50A / 60A -Serie	40A	50A	60A	
Lademodus	Maximum Power Point Tracking			
Verfahren	3 Stufen: Schnellladung (MPPT), Konstantspannung, Erhaltungslade			
Systemtyp	DC12V / 24V / 48V Automatische Erkennung			
Systemspannung	12V-System	DC9V ~ DC15V		
	24V-System	DC18V ~ DC30V		
	48Vsystem	DC36V ~ DC60V		
Soft-Start-Zeit	12V / 24V / 48Vsystem	≤10S		
Dynamic Response Erholzeit	12V / 24V / 48Vsystem	500us		
Conversion Efficiency	12V / 24V / 48Vsystem	≥96.5% ≤99%		
PV-Module-Auslastung	12V / 24V / 48Vsystem	≥99%		
Eingangskenndaten				
MPPT Betriebsspannung und Range	12V-System	DC18V ~ DC150V		
	24V-System	DC34 ~ DC150V		
	48V-System	DC65 ~ DC150V		
Niederspannungs- Eingangsschutz Punkt	12V-System	DC16V		
	24V-System	DC30V		
	48V-System	DC60V		
Niederspannungseingang für Wiederherstellungspunkt	12V-System	DC22V		
	24V-System	DC34V		
	48V-System	DC65V		
Max DC-Spannung	12V / 24V / 48V-System	DC160V		
Eingangsüberspannungsschutz-Punkt	12V / 24V / 48V-System	DC150		
Eingangsspannungswiederherstellungspunkt	12V / 24V / 48V-System	DC145V		
Max. PV Power	12V-System	570W	700W	900W
	24V-System	1130W	1400W	1700W
	48V-System	2270W	2800W	3400W
Ausgangskenn				
Wählbare Batterietypen (Standard-Typ GEL Batterie)	12V / 24V / 48V System	Bleigel, belüftet, Gel, NiCd-Akku (Andere Arten von Batterien kann auch festgelegt werden)		

Konstantspannung	12V / 24V / 48V-System	Bitte überprüfen Sie die Ladespannung gemäß der Batterietyp Form.		
Floating Charge Voltage	12V / 24V / 48V-System			
Über Gebühren-Schutz Spannungs	12V-System	14.6V		
	24V-System	29.2V		
	48V-System	58.4V		
Nennausgangsstrom	12V / 24V / 48V-System	40A	50A	60A
Strombegrenzungsschutz	12V / 24V / 48V-System	44A	55A	66A
Preis Ladestrom	12V / 24V / 48V System	40A	50A	60A
Temperaturfaktor	12V / 24V / 48V-System	± 0,02% / °C		
Temperaturkompensation	12V / 24V / 48V-System	14.2V- (Die höchste Temperatur-25 °C) * 0.3		
Output Ripples (peak)	12V / 24V / 48V-System	200mV		
Stabilität der Ausgangsspannung Präzisions	12V / 24V / 48V-System	≤ ± 1,5%		
Berechnen Spannung Spitze-Spitze Welligkeit	12V / 24V / 48V System	200mV		
Ladegerät Spannungsgenauigkeit	12V / 24V / 48V System	≤ ± 1,5%		
Entlastung Eigenschaft				
Einstellung Steuerung	Controller oder LAN			
Max Entladestrom	12V / 24V / 48V System	40A		
Tiefentladeschutz	12V / 24V / 48V System	Sicherung 30A * 2		
Doppelzeit- Steuerung	12V / 24V / 48V System	Am Morgen in, off am Morgen / Auf in der Nacht, in der Nacht ab		
ON / OFF-Modus	12V / 24V / 48V System	ON EIN / AUS-		
PV Spannungsregelung	12V / 24V / 48V System	PV Spannung Ein, PV-Spannung ab		
PV Spannungs- / Zeitverzögerungssteuerung	12V / 24V / 48V System	PV Spannung Ein, Zeitverzögerung ab		
Entlastung Überspannungsschutz	12V / 24V / 48V System	Ausgabe aus, wenn es unter Spannung einstellen; Die Werkseinstellung liegt bei 10,5 (Hinweis: Satz basierend auf 1 Batterie)		
Kommunikation Eigenschaften				
RS232 Kommunikation	12V / 24V / 48V System	Wählen COM-Kommunikation		
LAN Kommunikation	12V / 24V / 48V System	Einstellen IP und Tor-Adresse für Controller und Solar Adler, wähle dann TCP Kommunikation		
Schutz				
Eingang Niederspannungs-Schutz	Überprüfen Sie die Eingabeeigenschaften			
Eingangüberspannungsschutz	Überprüfen Sie die Eingabeeigenschaften			
Eingangspolaritätswechsel Schutz	ja			
Ausgangsüberspannungsschutz	Überprüfen Sie die Ausgabeeigenschaften			
Ausgangspolaritätswechsel Schutz	ja			
Kurzschlusschutz	Recover nach Beseitigung der Kurzschlussfehler, kein Problem für die Langzeitkurzschluss			
Temperaturschutz	95 °C			
Temperaturschutz	Über 85 °C, verringern Sie die Ausgangsleistung zu verringern 3A pro Grad.			
Andere Parameter				
Lärm	≤40dB			
Thermische Verfahren	Umluftkühlung, Lüfterdrehzahl Rate von geregelt Temperatur, bei der Innentemperatur zu niedrig ist, lief Lüfter langsam oder Stop; wann Regler nicht mehr funktioniert, Ventilator stoppen auch ran.			
Components	Welt Marke Rohstoffe. Die Einhaltung der EU Standards. Alle Nenntemperatur von Elektrolytkondensatoren nicht weniger als 105 °C			
Geruch	Keine besonderen Geruch und toxischen Substanzen.			
Umweltschutz	Treffen Sie die 2002/95 / EG, kein Cadmium-Hydrid-und Fluorid			
Physikalisch				
Mess TxBxH (mm)	270 * 185 * 90			
N.G (kg)	3			
G.N (kg)	3.6			
Farbe	Blau / Grün (optional)			
Sicherheit	CER, RoHS, PSE, FCC			
EMC	EN61000			
Typ Mechanischer Schutz	IP21			
Umgebung				
Luftfeuchtigkeit	0 ~ 90% RH (nicht kondensieren)			
Höhe	0 ~ 3000m			
Betriebstemperatur	-20 °C ~ + 40 °C			
Lagertemperatur	-40 °C ~ + 75 °C			
Atmosphärischer Druck	70 ~ 106kPa			

Hinweis: OEM und ODM-Service zur Verfügung. Die 36V / 72V / 96V Modell kann auch speziell für Sie gemacht werden.

Teile des Produkts

NO.	Menge	Beschreibung
1	1 Einheit	Berechnen Regler
2	2 Stück	Terminals
3	2 Stück	Gallow Riemenscheibe (Für installieren Sie die Controller auf die Wand)
4	4 Satz	Schraube (Für installieren Sie die Controller auf die Wand)
5	1 St.	232 wiederum auf RJ45 Kommunikations Kabel
6	1 St.	Bedienungsanleitung
7	1 St.	Temperatur-Sensor-Draht
8	2 Stück	Sicherungsdraht



Blue



Green



Upper Computer Software



Parts

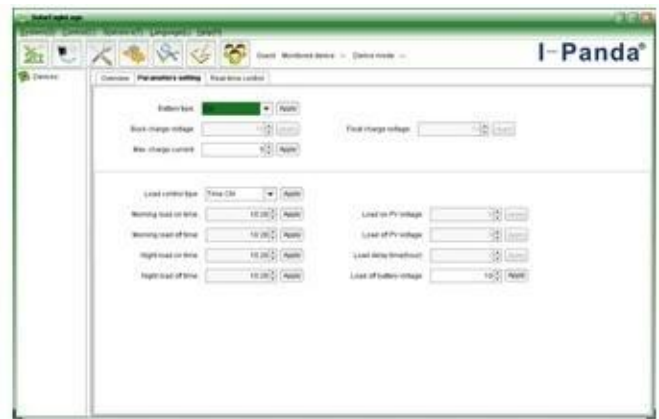


Package

Ober Computer Software und Testsoftware



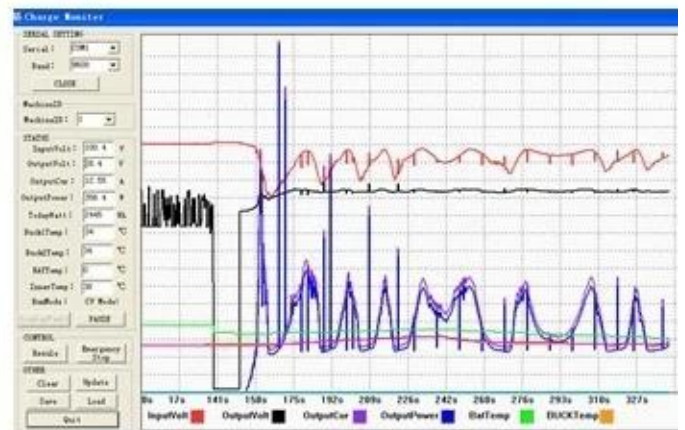
The interface of upper computer software working state



The interface of upper computer software parameter setting state

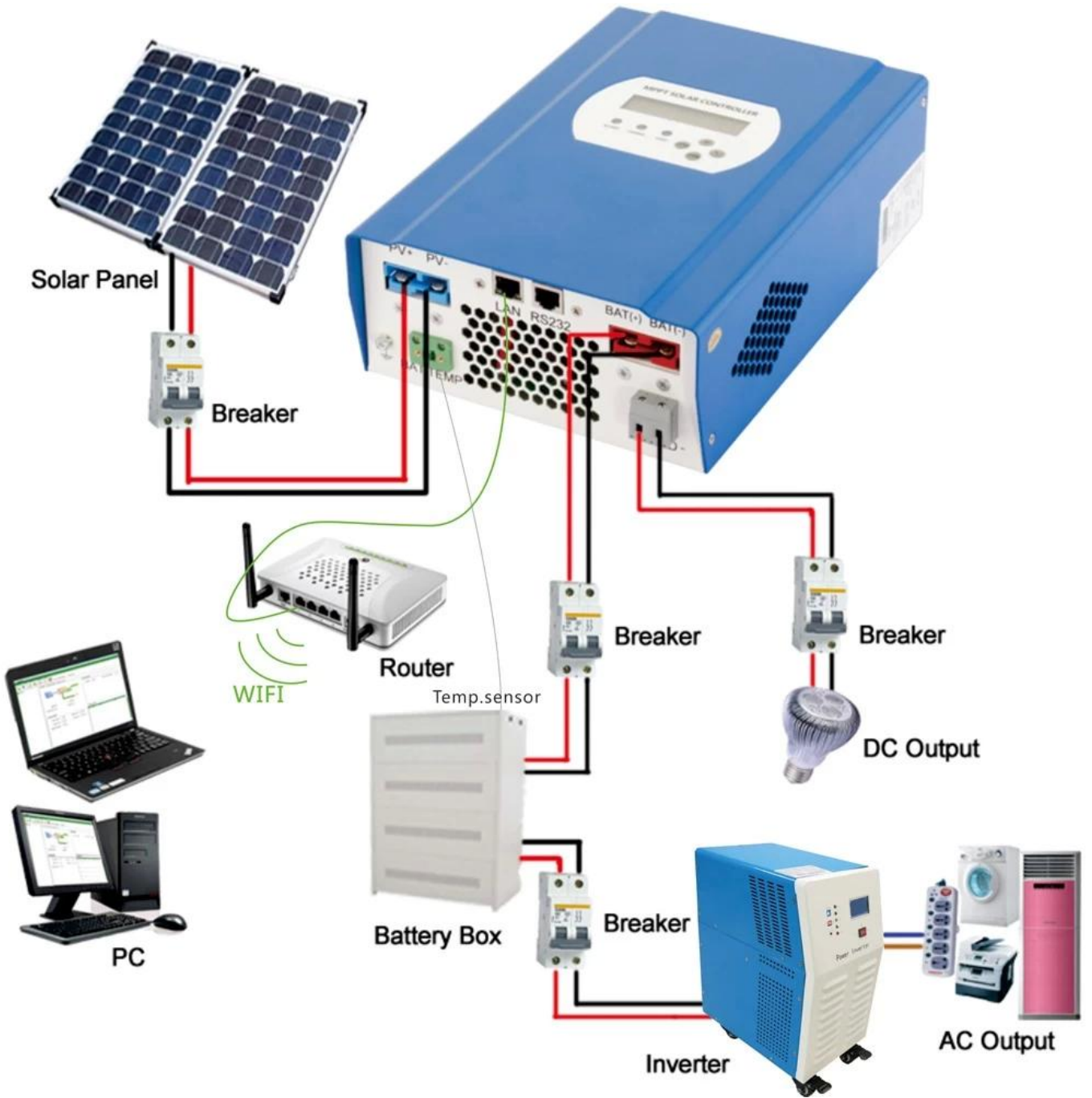


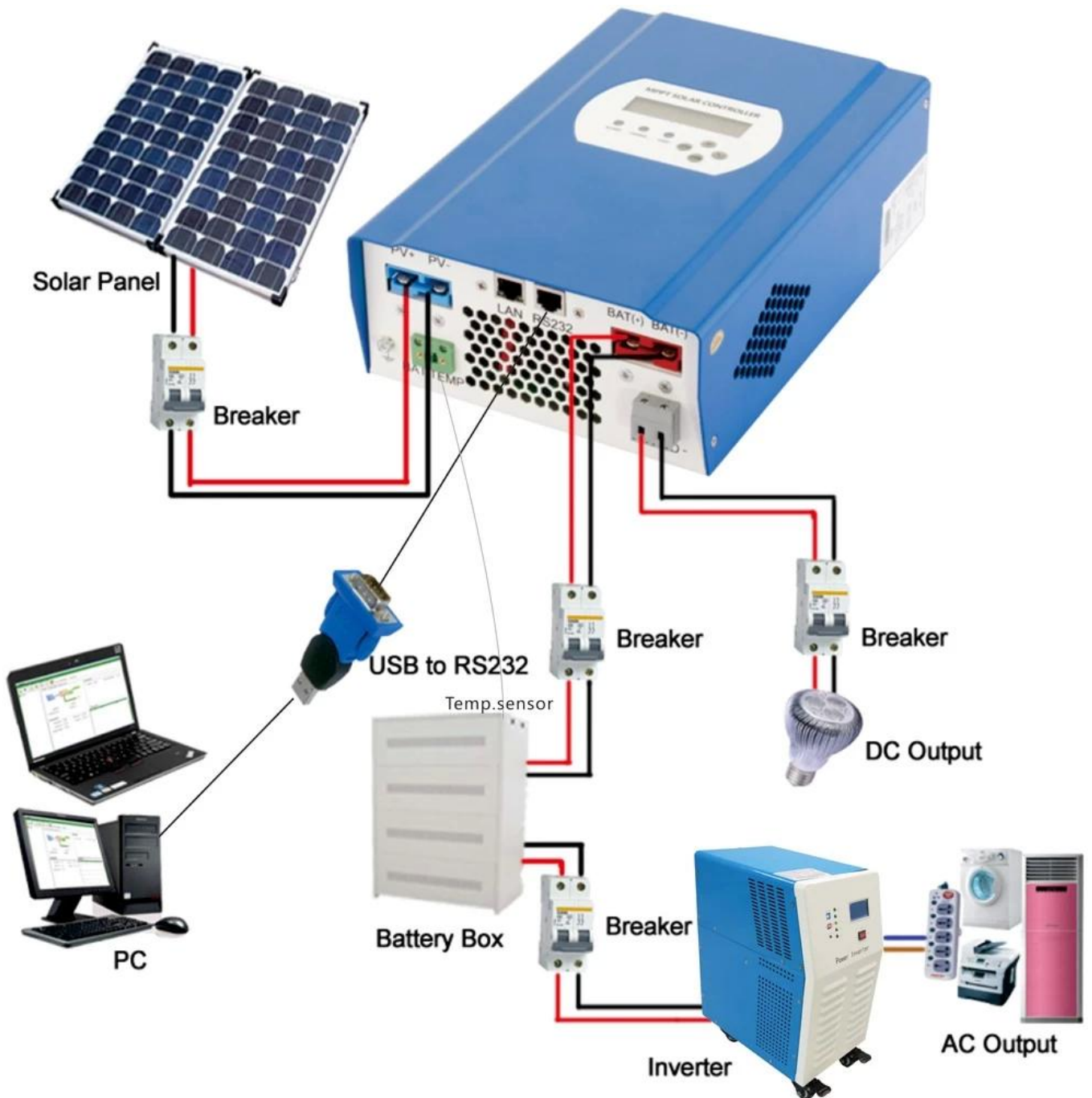
Upper computer software on/off interface and generating capacity record clean interface



The interface of test software working state

MPPT-Verbindung





Service und Kontakt

1. Garantie

1,2 Jahre Garantie, lebenslange technische Unterstützung.

2. Bedingungen und Allgemeine Geschäftsbedingungen

2.1 Die Garantie beginnt ab Lieferdatum von unserer Fabrik.

2.2 Während der Gewährleistung wird jedes defekte Produkt entweder kostenlos repariert oder ersetzt zu werden.

2.3 Die Garantie ist nicht verfügbar, für diese Produkte, die durch die Gewalt oder die Unachtsamkeit oder defekt sind repariert oder verändert ohne Genehmigung.

3. Vorbereitungs- und Anlaufzeit

3.1 Beispielaufträge werden von unserer Fabrik innerhalb von 5-7 Werktagen geliefert.

3.2 Allgemeine Bestellungen werden von unserer Fabrik innerhalb 7-15 Arbeitstage geliefert.

3.3 Große Aufträge werden von unserer Fabrik innerhalb von 25 Arbeitstagen nach geliefert werden.

4. Versand

4.1 Proben durch EMS, DHL, Fedex oder anderen Express.

4.2 Großhandelsaufträge von unseren Spediteur (durch Luft- oder Seeweg).

4.3 Großhandelsaufträge von Ihren eigenen Spediteur.

5. OEM- und ODM-

5.1 Diese Seite zeigt Basisdaten, können wir OEM, ODM Service für Sie.