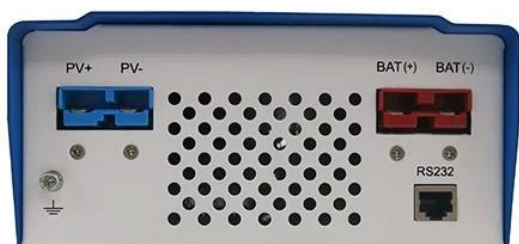


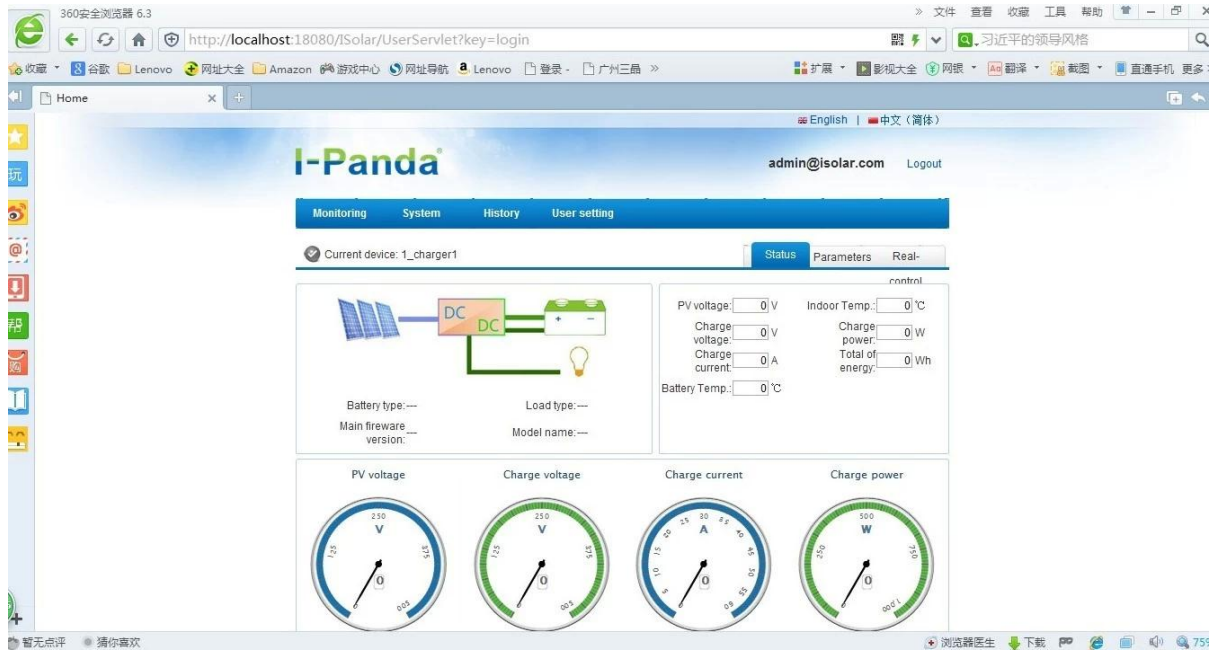
ChinaFabrik 12V / 24V / 48V Automatik [MPPT Solarladeregler](#) 60a





Kerneigenschaften des MPPT Ladegerät [Regler](#)

1. Umwandlungswirkungsgrad von 95% -99%, am meisten von Sonnenkollektoren nehmen
2. Laden Sie für alle Arten von Batterien, Ladestufe 3 zu schützen Batterie.
3. Alle Arten von Akkus zur Verfügung.
4. commucation Port: RS232.
5. Software auf 100er Geräte gleichzeitig auf einem Bildschirm Monitor auf einem Computer.



Parameter **MPPT Ladegerät Regler**

Modell: I-P-SMART1 -DC12V / 24V / 48V-Serie	40A	50A	60A	
Lademodus	Maximum Power Point Tracking			
Verfahren	3 Stufen: Schnellladung (MPPT), konstante Spannung, schwimmende Ladung			
Systemtyp	DC12V / 24V / 48V	Automatische Erkennung		
Systemspannung	12V-System	DC9V ~ DC15V		
	24V-System	DC18V ~ DC30V		
	48Vsystem	DC36V ~ DC60V		
Softstartzeit	12V / 24V / 48Vsystem	≤10S		
Dynamic Response Wieder Zeit	12V / 24V / 48Vsystem	500us		
Umwandlungswirkungsgrad	12V / 24V / 48Vsystem	≥96.5%, ≤99%		
PV-Module-Auslastung	12V / 24V / 48Vsystem	≥99%		
Eingangskenn				
MPPT Betriebsspannung und Range	12V-System	DC18V ~ DC150V		
	24V-System	DC34 ~ DC150V		
	48V-System	DC65 ~ DC150V		
Niederspannungseingangsschutz-Punkt	12V-System	DC16V		
	24V-System	DC30V		
	48V-System	DC60V		
Niederspannungseingang Recovery Point	12V-System	DC22V		
	24V-System	DC34V		
	48V-System	DC65V		
Max DC-Spannung	12V / 24V / 48V-System	DC160V		
Eingangüberspannungsschutz-Punkt	12V / 24V / 48V-System	DC150		
Eingangsspannungswiederherstellungspunkt	12V / 24V / 48V-System	DC145V		
Max. PV Power	12V-System	570W	700W	900W
	24V-System	1130W	1400W	1700W
	48V-System	2270W	2800W	3400W
Ausgangskenn				
Wählbar Batterietypen (Standard-Typ ist GEL Batterie)	12V / 24V / 48Vsystem	Blei-, belüftet, Gel, NiCd Batterie (Andere Arten der Batterien kann auch definiert werden)		
Konstantspannung	12V / 24V / 48V-System	Bitte überprüfen Sie die Ladespannung nach dem Batterietyp-Form.		
Floating Charge Voltage	12V / 24V / 48V-System			
Überladeschutz Spannung	12V-System	14.6V		
	24V-System	29.2V		
	48V-System	58.4V		
Nennausgangstrom	12V / 24V / 48V-System	40A	50A	60A
Strombegrenzungsschutz	12V / 24V / 48V-System	44A	55A	66A
Temperaturfaktor	12V / 24V / 48V-System	± 0,02% / °C		
Temperaturkompensation	12V / 24V / 48V-System	14.2V- (Die höchste Temperatur-25 °C) * 0,3		

Ausgangs Ripples (peak)	12V / 24V / 48V-System	200mV
Stabilität der Ausgangsspannung Precision	12V / 24V / 48V-System	≤ ± 1,5%
Anzeige		
LCD-Anzeige	Eingabe, Ausgabe-Parameter und die Ausgangsleistung etc (Überprüfen Sie das LCD-Display-Befehl)	
LED-Anzeige	3 LEDs zeigt an: Fehler zeigen Licht, Lade zeigen Licht, Stromquelle zeigen Licht (überprüfen Sie die LED-Anweisung)	
Software Control durch PC (Kommunikationsanschluss)	RS232 (Matching) oder LAN (optional)	
Schutz		
Eingangsniederspannungs-Schutz	Überprüfen Sie die Eingangskenn	
Eingangsüberspannungsschutz	Überprüfen Sie die Eingangskenn	
Eingang Verpolungsschutz	ja	
Ausgangsüberspannungsschutz	Überprüfen Sie die Ausgangskenn	
Ausgang Verpolungsschutz	ja	
Kurzschluss-Schutz	Recover nach Beseitigung der Kurzschlussfehler, kein Problem für Langzeitkurzschluss	
Temperaturschutz	95 °C	
Temperaturschutz	Über 85 °C, verringern Sie die Ausgangsleistung, verringern 3A pro Grad.	
Andere Parameter		
Lärm	≤40dB	
Thermische Verfahren	Zwangsluftkühlung, Lüfterdrehzahl Rate durch die Temperatur reguliert, wenn die Innentemperatur zu niedrig ist, lief langsam oder Fan aufhören; Wenn die Steuerung nicht mehr funktioniert, Fan halt auch ran.	
Komponenten	Weltmarke Rohstoffe. Beachtung mit EU-Standards. Alle Nenntemperatur von Elektrolytkondensatoren nicht weniger als 105 °C	
Geruch	Kein eigenartiger Geruch und und toxische Substanzen.	
Umweltschutz	Treffen Sie die 2002/95 / EG, kein Cadmium Hydrid und Fluor	
Körperlich		
Mess LxBxH (mm)	270 * 185 * 90	
N.G (kg)	3	
G.N (kg)	3.6	
Farbe	Blau / Grün (optional)	
Sicherheit	CE, RoHS, PSE, FCC	
EMC	EN61000	
Art der mechanischen Schutz	IP21	
Umwelt		
Luftfeuchtigkeit	0 ~ 90% RH (keine kondensieren)	
Höhe	0 ~ 3000m	
Betriebstemperatur	-20 °C ~ + 40 °C	
Lagertemperatur	-40 °C ~ + 75 °C	
Atmosphärischer Druck	70 ~ 106kPa	

Hinweis: OEM-und ODM-Dienstleistung erbracht werden. Die 36V / 72V / 96V-Modell kann auch speziell für Sie hergestellt werden

Teile des Produkts

NO.	Menge	Beschreibung
1	1 Einheit	Laden Regler
2	2 Stück	Terminals
3	2 Stück	Gallow Riemenscheibe (Für die Installation der Controller an der Wand)

4	4 Satz	Schraube (Für die Installation der Controller an der Wand)
5	1 Stück	232 wiederum auf RJ45- Kommunikationskabel
6	1 Stück	Bedienungsanleitung
7	1 Stück	Temperatur-Sensor-Draht
8	2 Stück	Sicherungsdraht